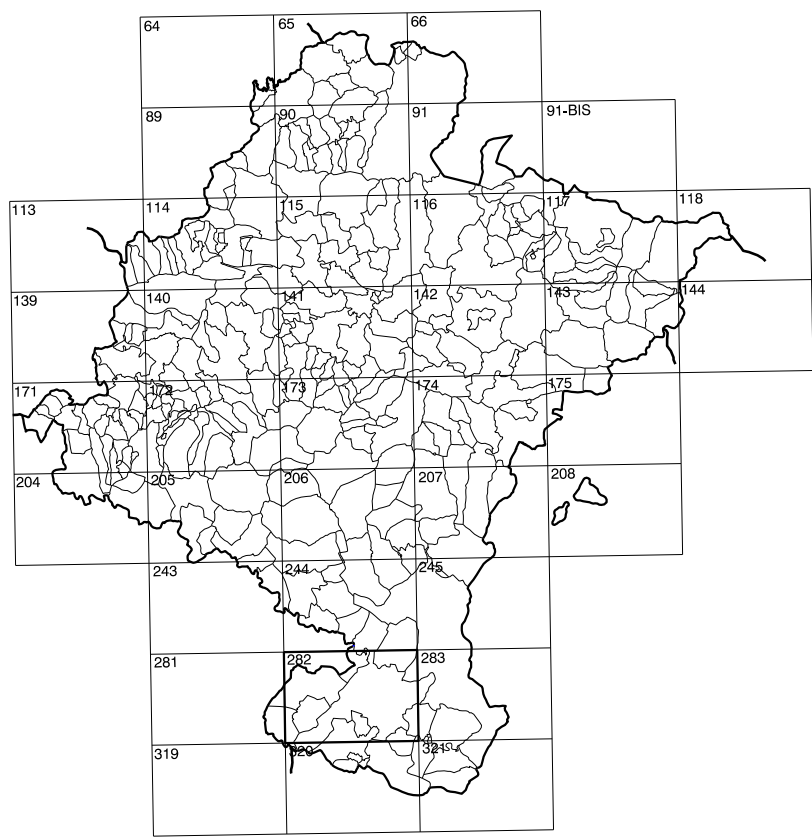


GOBIERNO DE NAVARRA
 DEPARTAMENTO DE OBRAS PUBLICAS
 TRANSPORTES Y COMUNICACIONES
 SERVICIO DE OBRAS PUBLICAS



DIVISION DEL TERRITORIO EN HOJAS 1:50.000

SIGNOS CONVENCIONALES

- Autopista. Autovía.
- Red de interés general.
- Red de interés de la Comunidad Foral.
- Red comarcal.
- Red local.
- Camino de Santiago.
- Camino pavimentado.
- Camino sin pavimentar.
- Senda. Cañada.
- Ferrocaril via electrificada.
- Ferrocaril via doble.
- Ferrocaril via única.
- Línea eléctrica.
- Línea telefónica.
- Edificación-Edif. en ruinas.
- Torno metálico-Apoyo de hormigón.
- Tapia-Alambrada-Valla.
- Vertice geodésico de 1^{er} orden.
- Vertice geodésico de orden inferior-Topográfico.
- Señal de nivelación.
- Punto de apoyo.
- Gasoducto.
- Oleoducto.
- Otras conducciones subterráneas.
- Limite de nación.
- Limite de comunidad autónoma.
- Limite de término municipal.
- Limite de concejo.
- Río.
- Arroyo o regata.
- Canal.
- Acequia-Vaguada-Berrancho.
- Pozo-Balsa-Fuente-Piscina.
- Curvas de nivel-Curvas de depresión-Altitud.
- Desmonte o terraplén.
- Terreno abancaldado.
- Parcelario visto.

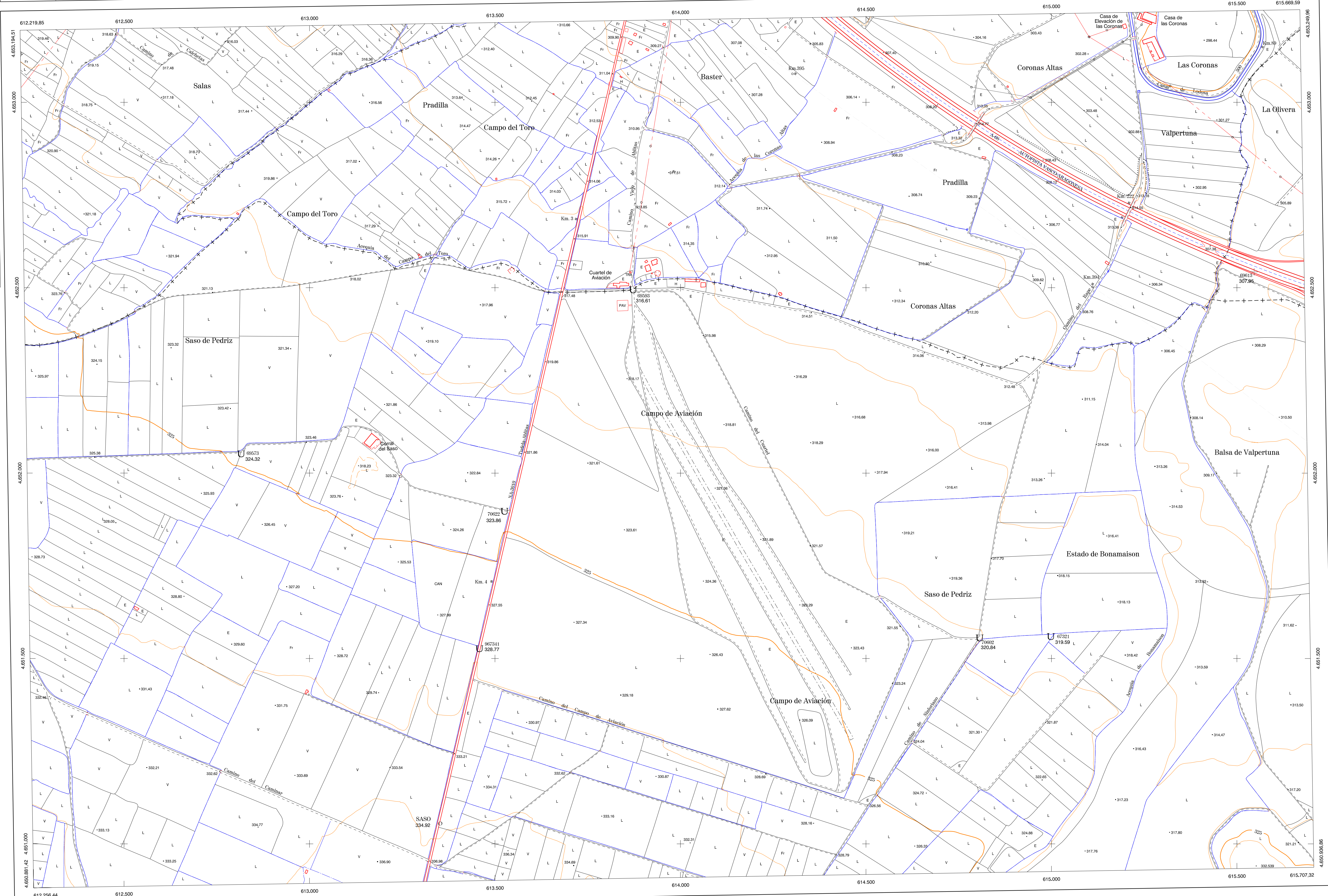
USOS DE SUELO

- | | | | |
|----|-----------------|----|----------------------|
| A | Arrozal | J | Jardín, Zona Verde |
| Cf | Coníferas | L | Labor |
| Ep | Eñal - Pastos | Mt | Matorral |
| Fd | Frondosas | O | Olivar |
| Fr | Frutales | P | Pradera |
| He | Heléchal | Rc | Rioco - Improductivo |
| H | Huerta, Regadío | V | Vía |

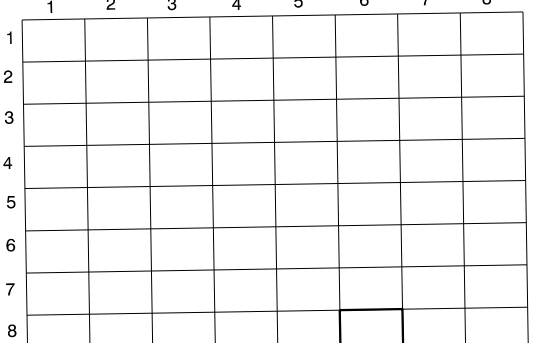
1:50.000	1:5.000	SASO
282	8-6	

COMUNIDAD FORAL DE NAVARRA

282(7-5)	282(7-6)	282(7-7)
282(8-5)	282(8-6)	282(8-7)
320(1-5)	320(1-6)	320(1-7)



DIVISION: 1:5.000 HOJA: 282 (8-6)



DIVISION ADMINISTRATIVA



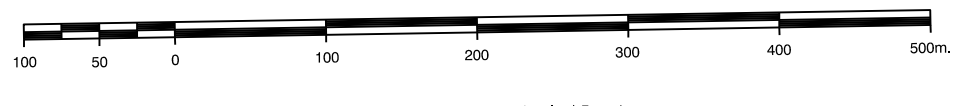
COMUNIDAD FORAL DE NAVARRA

- 6 Abitua
- 66 Cascarre
- 106 Forreitas
- 232 Tudela

INFORMACION COMPLEMENTARIA

FORMACION INICIAL	ACTUALIZACION
VUELO Fecha: SEPTIEMBRE 1962 Escala: 1:20.000 Realizado por: AZMUT, S.A.	VUELO Fecha: AGOSTO 1997 Escala: 1:20.000 Realizado por: AZMUT, S.A.
RESTITUCION	RESTITUCION
Fecha: FEBRERO 1994 Aparatos: BCI, P3, SD2000 Realizado por: T.C.S.A.	Fecha: JUNO 1996 Aparatos: BCI, P3, SD2000 Realizado por: T.C.S.A.

MAPA TOPOGRAFICO DE NAVARRA
 ESCALA 1:5.000



Equivalencia de las curvas de nivel 5 metros
 Proyección U.T.M. Elipsoidal de Hayford
 Alturas referidas al nivel medio del mar en Alicante
 Dirección y Control: Sección de Cartografía

INFRAESTRUCTURA GEODESICA Y TOPOGRAFICA

VERTICES Y SEÑALES NIVELACION	Coordenadas:			PUNTOS DE APOYO	Coordenadas:		
	X	Y	Z		X	Y	Z
				67321	614.996.824	4.651.560.540	319.600
				69673	612.814.204	4.652.053.350	324.330
				69693	613.870.894	4.652.495.740	316.620
				70002	615.550.052	4.652.542.560	307.954
				70022	614.804.974	4.651.556.850	320.850
				70622	613.524.134	4.651.898.380	323.870
				967341	613.456.554	4.651.527.850	328.780

282 (8-6)

