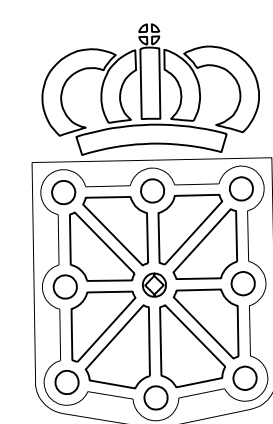


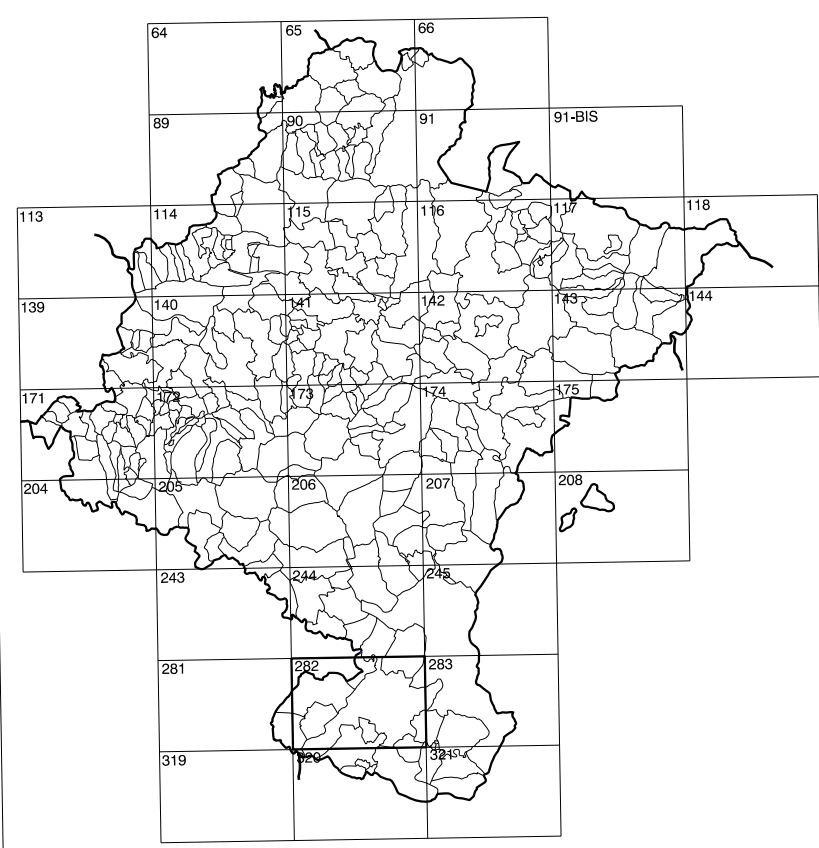
282(7-6)	282(7-7)	282(7-8)
282(8-6)	282(8-7)	282(8-8)
320(1-6)	320(1-7)	320(1-8)

# COMUNIDAD FORAL DE NAVARRA

1:50.000	1:5.000	VALPERTUNA
282	8-7	



**GOBIERNO DE NAVARRA**  
 DEPARTAMENTO DE OBRAS PUBLICAS  
 TRANSPORTES Y COMUNICACIONES  
 SERVICIO DE OBRAS PUBLICAS



DIVISION DEL TERRITORIO EN HOJAS 1:50.000

**SIGNOS CONVENCIONALES**

- Autopista -Autovía.
- Red de interés general.
- Red de interés de la Comunidad Foral.
- Red comercial.
- Red local.
- Camino de Santiago.
- Camino pavimentado.
- Camino sin pavimentar.
- Sendas-Cañada.
- Ferrocaril vía electrificada.
- Ferrocaril vía doble.
- Ferrocaril vía única.
- Línea eléctrica.
- Línea telefónica.
- Edificación-Est. en ruinas.
- Torre metálica-Apoyo de hormigón.
- Tapia-Alambrada-Valla.
- Vértice geodésico de 1º orden.
- Vértice geodésico de orden inferior-Topográfico.
- Señal de nivelación.
- Punto de apoyo.
- Gasoducto.
- Oleoducto.
- Otras conducciones subterráneas.
- Limite de ración.
- Limite de comunidad autónoma.
- Limite de término municipal.
- Limite de concejo.
- Río.
- Arroyo o regata.
- Canal.
- Acequia-Vaguada-Barranco.
- Pozo-Balsa-Fuente-Piscina.
- Curvas de nivel-Curvas de depresión-Altitud.
- Desmonte o terrapién.
- Terreno abancaldado.
- Parcelario visto.

**USOS DE SUELO**

- |    |                 |    |                      |
|----|-----------------|----|----------------------|
| A  | Arrozal         | J  | Jardín, Zona Verde   |
| Cf | Costeiras       | L  | Labor                |
| Ep | Erial -Plastos  | Mt | Matorral             |
| Fd | Frondosas       | O  | Olivar               |
| Ff | Frutales        | P  | Pradera              |
| He | Helechal        | Rc | Riocio -Improductivo |
| H  | Huerta, Regadio | V  | Viticultura          |

DIVISION: 1:5.000 HOJA: 282 (8-7)

1	2	3	4	5	6	7	8

DIVISION ADMINISTRATIVA

6
282
106

Líneas Límites de Municipios y Concejos

COMUNIDAD FORAL DE NAVARRA

6	Abiltas
106	Fontellas
232	Tudela

**INFORMACION COMPLEMENTARIA**

FORMACION INICIAL	ACTUALIZACION
VUELO	VUELO
Fecha: SEPTIEMBRE 1992	Fecha: AGOSTO 1997
Escala: 1:20.000	Escala: 1:20.000
Realizado por: AZMUT, S.A.	Realizado por: AZMUT, S.A.
RESTITUCION	RESTITUCION
Fecha: FEBRERO 1994	Fecha: JUNIO 1998
Aparatos: BCS, P3, SD2000	Aparatos: BCS, P3, SD2000
Realizado por: T.C.S.A.	Realizado por: T.C.S.A.

**MAPA TOPOGRAFICO DE NAVARRA**  
 ESCALA 1:5.000

Equiparación de las curvas de nivel 5 metros  
 Proyección U.T.M. Elipsoide de Hayford  
 Alturas referidas al nivel medio del mar en Alicante  
 Dirección y Control-Sección de Cartografía

**INFRAESTRUCTURA GEODESICA Y TOPOGRAFICA**

VERTICES Y SEÑALES NIVELACION	Coordenadas:			PUNTOS DE APOYO	Coordenadas:		
	X	Y	Z		X	Y	Z
VALPERTUNA	616.492.988	4.653.158.643	343.780	57461	617.819.714	4.651.505.610	340.530
				69633	616.841.594	4.652.613.860	300.180
				69653	616.023.084	4.652.895.260	301.490
				70942	616.985.401	4.651.859.881	299.882
				70962	617.830.314	4.652.169.094	317.200
				70982	616.374.415	4.651.861.039	317.382
				967301	616.284.163	4.651.584.203	316.604