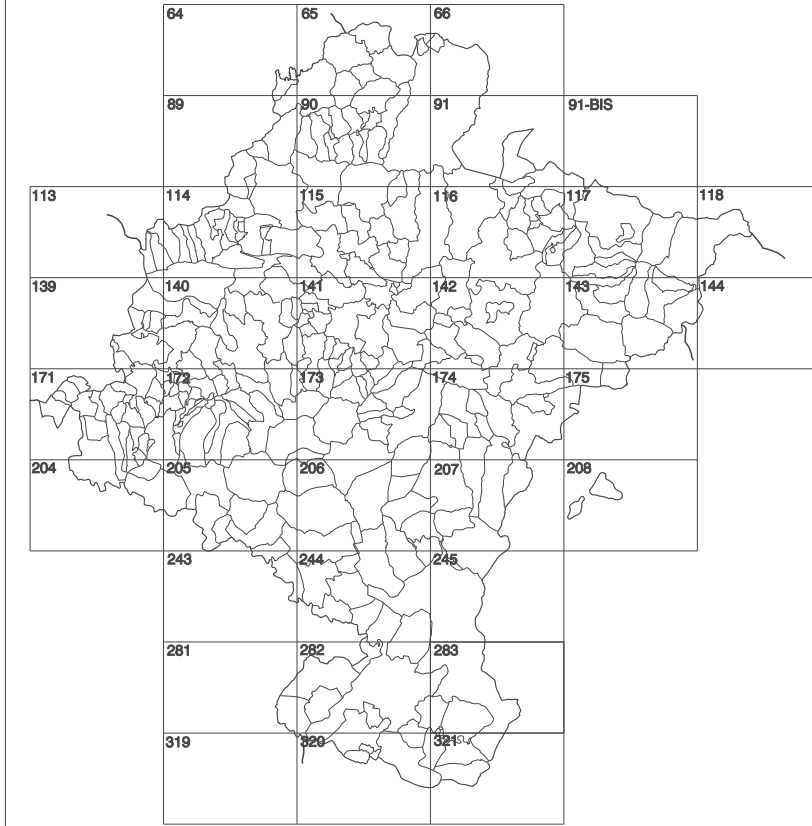


GOBIERNO DE NAVARRA
 DEPARTAMENTO DE OBRAS PUBLICAS
 TRANSPORTES Y COMUNICACIONES
 SERVICIO DE OBRAS PUBLICAS



DIVISION DEL TERRITORIO EN HOJAS 1:50.000

SIGNOS CONVENCIONALES

- Autopista-Autovía.
- Red de interés general.
- Red de interés de la Comunidad Foral.
- Red comarcal.
- Red local.
- Camino de Santiago.
- Camino pavimentado.
- Camino sin pavimentar.
- Senda-Cañada.
- Ferrocarril vía electrificada.
- Ferrocarril vía doble.
- Ferrocarril vía única.
- Línea eléctrica.
- Línea telefónica.
- Edificación-Edif. en ruinas.
- Torre metéorol. Apoyo de hormigón.
- Tapia-Almadraba-Valla.
- Vértice geodésico de 1º orden.
- Vértice geodésico de orden inferior-Topográfico.
- Señal de nivelación.
- Punto de apoyo.
- Gasoducto.
- Oleoducto.
- Otras conducciones subterráneas.
- Límite de nación.
- Límite de comunidad autónoma.
- Límite de término municipal.
- Límite de concejo.
- Río.
- Arroyo o regata.
- Canal.
- Acequia-Vaguada-Barranco.
- Pozo-Balsa-Fuente-Piscina.
- Curvas de nivel-Curvas de depresión-Altitud.
- Desmonte o terraplén.
- Terreno abancado.
- Parcelario visto.

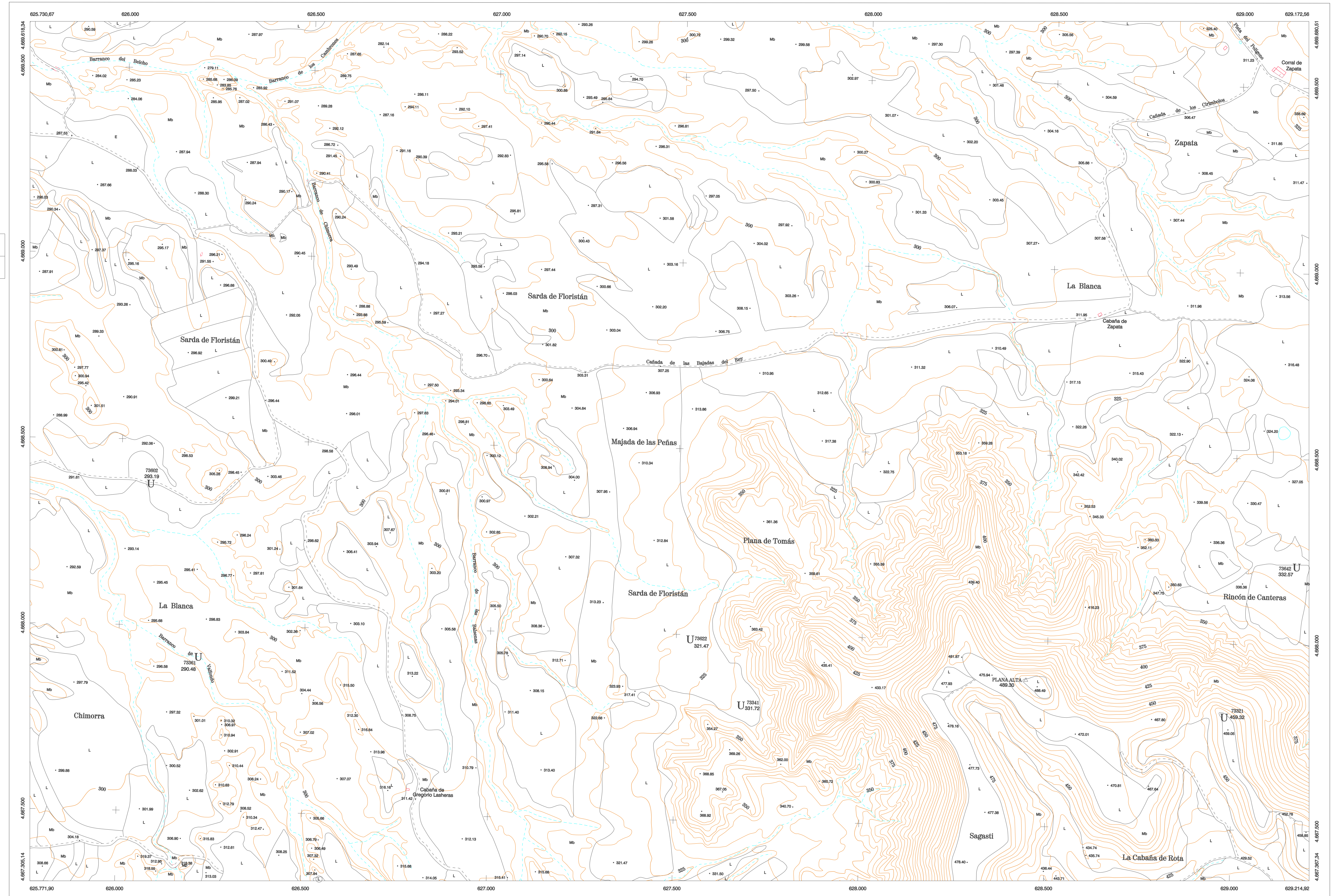
USOS DE SUELO

A	Arrozal	J	Jardín. Zona Verde
Cf	Coníferas	L	Labor
Ep	Erial - Pastos	Mt	Matorral
Fd	Frondosas	O	Olivar
Ff	Frutales	P	Pradera
Hb	Halechchal	Rc	Ruoso - improductivo
H	Huerta, Regadío	V	Viña

1:50.000	1:5.000	PLANA ALTA
283	1-2	

COMUNIDAD FORAL DE NAVARRA

245(0-1)	245(0-2)	245(0-3)
283(1-1)	283(1-2)	283(1-3)
283(2-1)	283(2-2)	283(2-3)



HOJA 283 (1-2)

DIVISION: 1:5.000 HOJA: 283 (1-2)

1	2	3	4	5	6	7	8
---	---	---	---	---	---	---	---

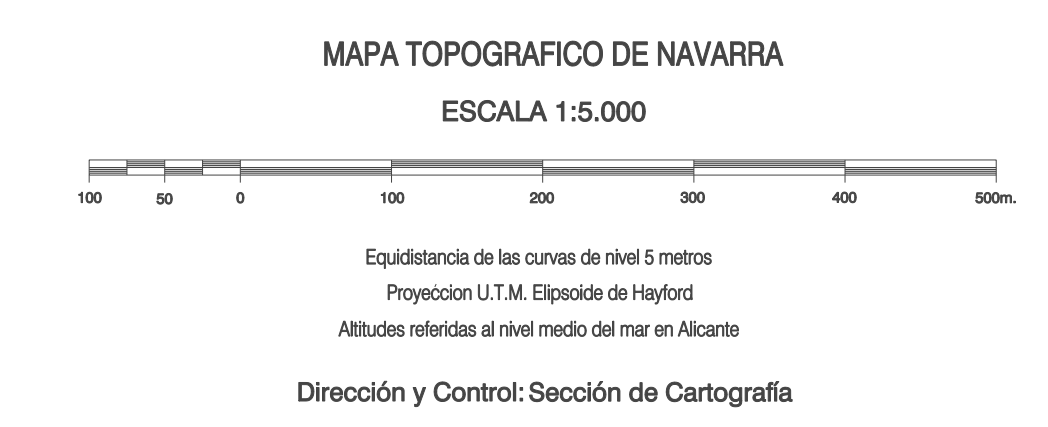
DIVISION ADMINISTRATIVA

690

Línea Límite de Municipio y Concejo

COMUNIDAD FORAL DE NAVARRA
 690 Bardeneras Reales Fecha:

FORMACION INICIAL	ACTUALIZACION
VUELO	VUELO
SEPTIEMBRE 1992 Fecha:	AGOSTO 1997
Escala: 1:20.000	Escala: 1:20.000
Realizado por: AZIMUT, S.A.	Realizado por: AZIMUT, S.A.
RESTITUCION	RESTITUCION
Fecha: JUNIO 1993	Fecha: JUNIO 1998
Aparatos: BC3, P3, SD2000	Aparatos: BC3, P3, SD2000
Realizado por: T.C.S.A.	Realizado por: T.C.S.A.



INFRAESTRUCTURA GEODESICA Y TOPOGRAFICA

VERTICES Y SEÑALES NIVELACION	Coordenadas:			PUNTOS DE APOYO	Coordenadas:		
	X	Y	Z		X	Y	Z
PLANA ALTA	628.444,383	4.967.894,571	489,301	73321	628.977,785	4.667.802,861	459,324
				73341	627.876,696	4.667.812,286	331,724
				73381	626.213,958	4.667.816,381	290,484
				73602	626.077,898	4.668.380,529	293,192
				73622	627.536,922	4.667.987,422	321,472
				73642	629.165,838	4.666.210,157	332,572

283 (1-2)

