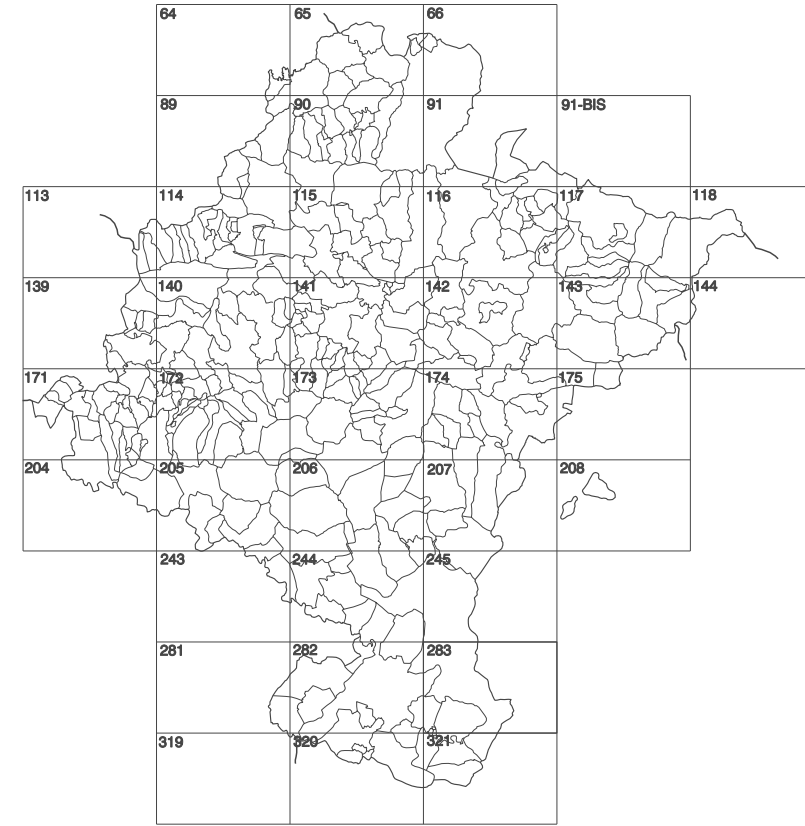


GOBIERNO DE NAVARRA
 DEPARTAMENTO DE OBRAS PUBLICAS
 TRANSPORTES Y COMUNICACIONES
 SERVICIO DE OBRAS PUBLICAS



DIVISION DEL TERRITORIO EN HOJAS 1:50.000

SIGNOS CONVENCIONALES

- Autopista-Autovía.
- Red de interés general.
- Red de interés de la Comunidad Foral.
- Red comarcal.
- Red local.
- Camino de Santiago.
- Camino pavimentado.
- Camino sin pavimentar.
- Senda-Carriada.
- Ferrocarril vía electrificada.
- Ferrocarril vía doble.
- Ferrocarril vía única.
- Línea eléctrica.
- Línea telefónica.
- Edificación-Edif. en ruinas.
- Torre metéor.-Apoyo de hormigón.
- Tapia-Almbrada-Valia.
- Vértice geodésico de 1º orden.
- Vértice geodésico de orden inferior-Topográfico.
- Señal de nivelación.
- Punto de apoyo.
- Gasoducto.
- Oleoducto.
- Otras conducciones subterráneas.
- Límite de nación.
- Límite de comunidad autónoma.
- Límite de término municipal.
- Límite de concejo.
- Río.
- Arroyo o regata.
- Canal.
- Acequia-Vaguada-Barranco.
- Pozo-Balsa-Fuente-Piscina.
- Curvas de nivel-Curvas de depresión-Altitud.
- Desmonte o terraplén.
- Terreno abarcado.
- Parcelario visto.

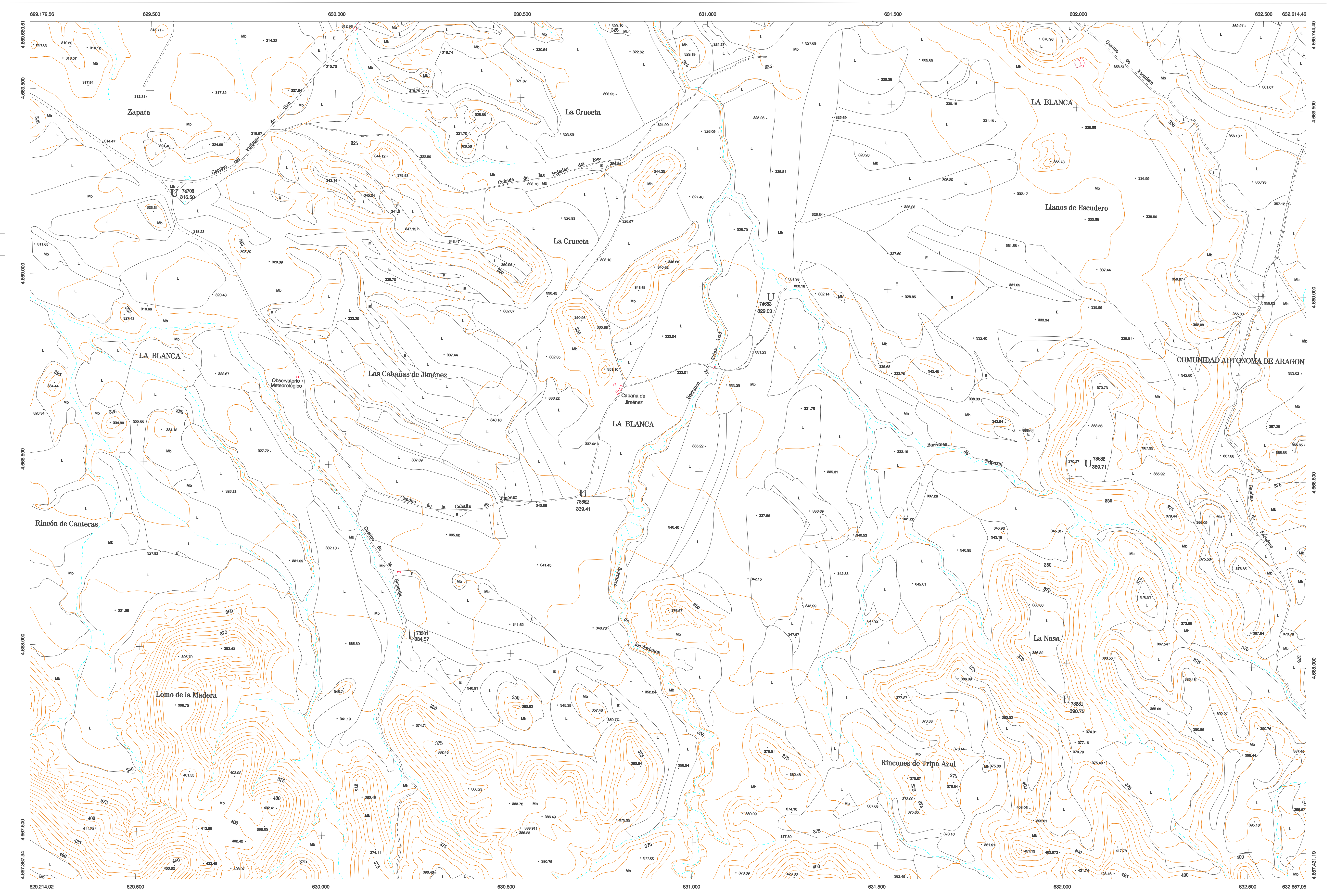
USOS DE SUELO

- | | | | |
|----|-----------------|----|------------------------|
| A | Arrozal | J | Jardín. Zona Verde |
| Cf | Coníferas | L | Labor |
| Ep | Erial - Pastos | Mt | Matorral |
| Fd | Frondosas | O | Olivar |
| Fr | Frutales | P | Pradera |
| Hb | Halechchal | Rb | Ruiseco - improductivo |
| H | Huerta, Regadío | V | Víña |

1:50.000	1:5.000	ZAPATA
283	1-3	

COMUNIDAD FORAL DE NAVARRA

245(8-2)	245(8-3)	245(8-4)
283(1-2)	283(1-3)	283(1-4)
283(2-2)	283(2-3)	283(2-4)



DIVISION: 1:5.000 HOJA: 283 (1-3)

1	2	3	4	5	6	7	8
1							
2							
3							
4							
5							
6							
7							
8							

DIVISION ADMINISTRATIVA

690

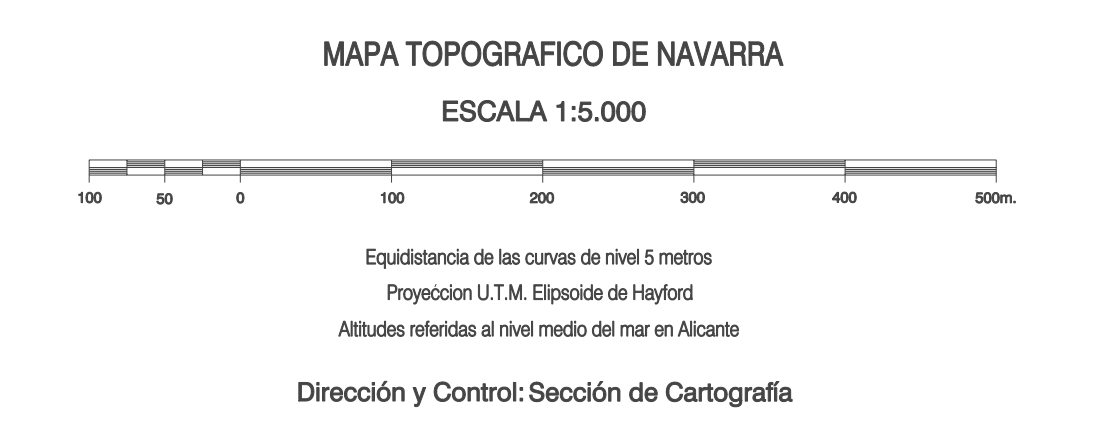
Línea Límite de Municipio y Concejo

INFORMACION COMPLEMENTARIA

COMUNIDAD FORAL DE NAVARRA 690 Barderas Reales	COMUNIDAD AUTÓNOMA DE ARAGÓN 1 Ejea de los Caballeros
---	--

FORMACION INICIAL VUELO
 Fecha: SEPTIEMBRE 1992 Fecha: AGOSTO 1997
 Escala: 1:20.000 Escala: 1:20.000
 Realizado por: AZMUT, S.A. Realizado por: AZMUT, S.A.

RESTITUCION
 Fecha: DICIEMBRE 1993 Fecha: JUNIO 1998
 Aparatos: BC3, P3, SD2000 Aparatos: BC3, P3, SD2000
 Realizado por: T.C.S.A. Realizado por: T.C.S.A.



INFRAESTRUCTURA GEODESICA Y TOPOGRAFICA

VERTICES Y SEÑALES NIVELACION	Coordenadas:			PUNTOS DE APOYO	Coordenadas:		
	X	Y	Z		X	Y	Z
				73281	632.001.903	4.667.904.077	390.754
				73301	630.232.345	4.668.043.280	334.670
				73682	630.687.735	4.668.435.287	339.412
				73682	632.048.425	4.668.541.244	399.712
				74593	631.153.314	4.668.974.797	329.032
				74703	629.569.743	4.668.225.154	316.582

