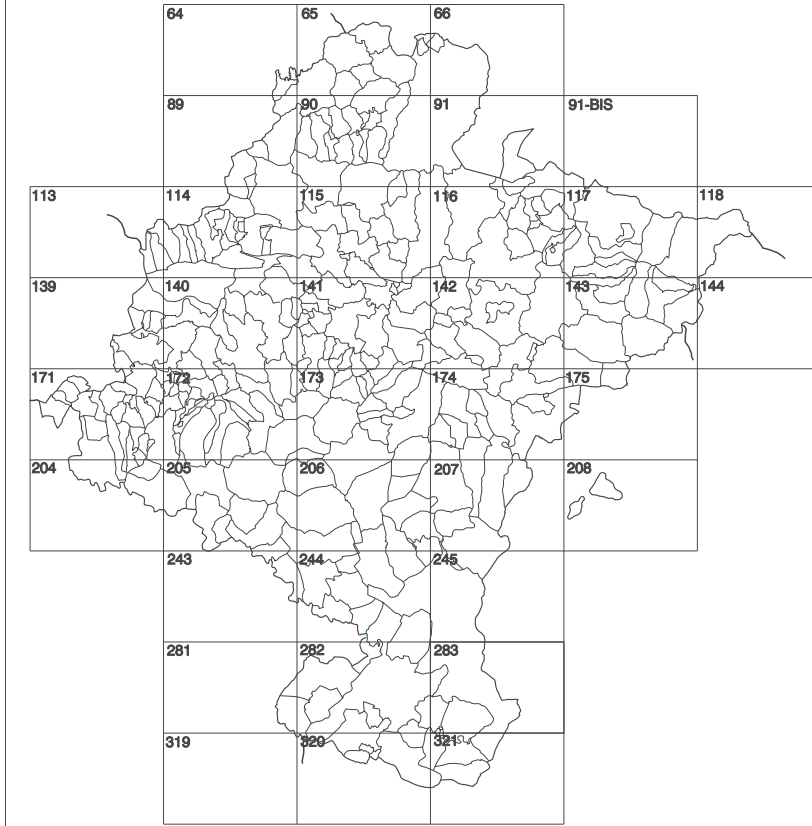


GOBIERNO DE NAVARRA
DEPARTAMENTO DE OBRAS PUBLICAS
TRANSPORTES Y COMUNICACIONES
SERVICIO DE OBRAS PUBLICAS



DIVISION DEL TERRITORIO EN HOJAS 1:50.000

SIGNOS CONVENCIONALES

- Autopista-Autovía.
- Red de interés general.
- Red de interés de la Comunidad Foral.
- Red comarcal.
- Red local.
- Camino de Santiago.
- Camino pavimentado.
- Camino sin pavimentar.
- Senda-Cañada.
- Ferrocarril vía electrificada.
- Ferrocarril vía doble.
- Ferrocarril vía única.
- Línea eléctrica.
- Línea telefónica.
- Edificación-Edif. en ruinas.
- Torre metéor.-Apoyo de hormigón.
- Tapia-Almadraba-Valla.
- Vértice geodésico de 1º orden.
- Vértice geodésico de orden inferior-Topográfico.
- Señal de nivelación.
- Punto de apoyo.
- Gasoducto.
- Oleoducto.
- Otras conducciones subterráneas.
- Límite de nación.
- Límite de comunidad autónoma.
- Límite de término municipal.
- Límite de concejo.
- Río.
- Arroyo o regata.
- Canal.
- Acequia-Vaguada-Barranco.
- Pozo-Balsa-Fuente-Piscina.
- Curvas de nivel-Curvas de depresión-Altitud.
- Desmonte o terraplén.
- Terreno abancaldado.
- Parcelario visto.

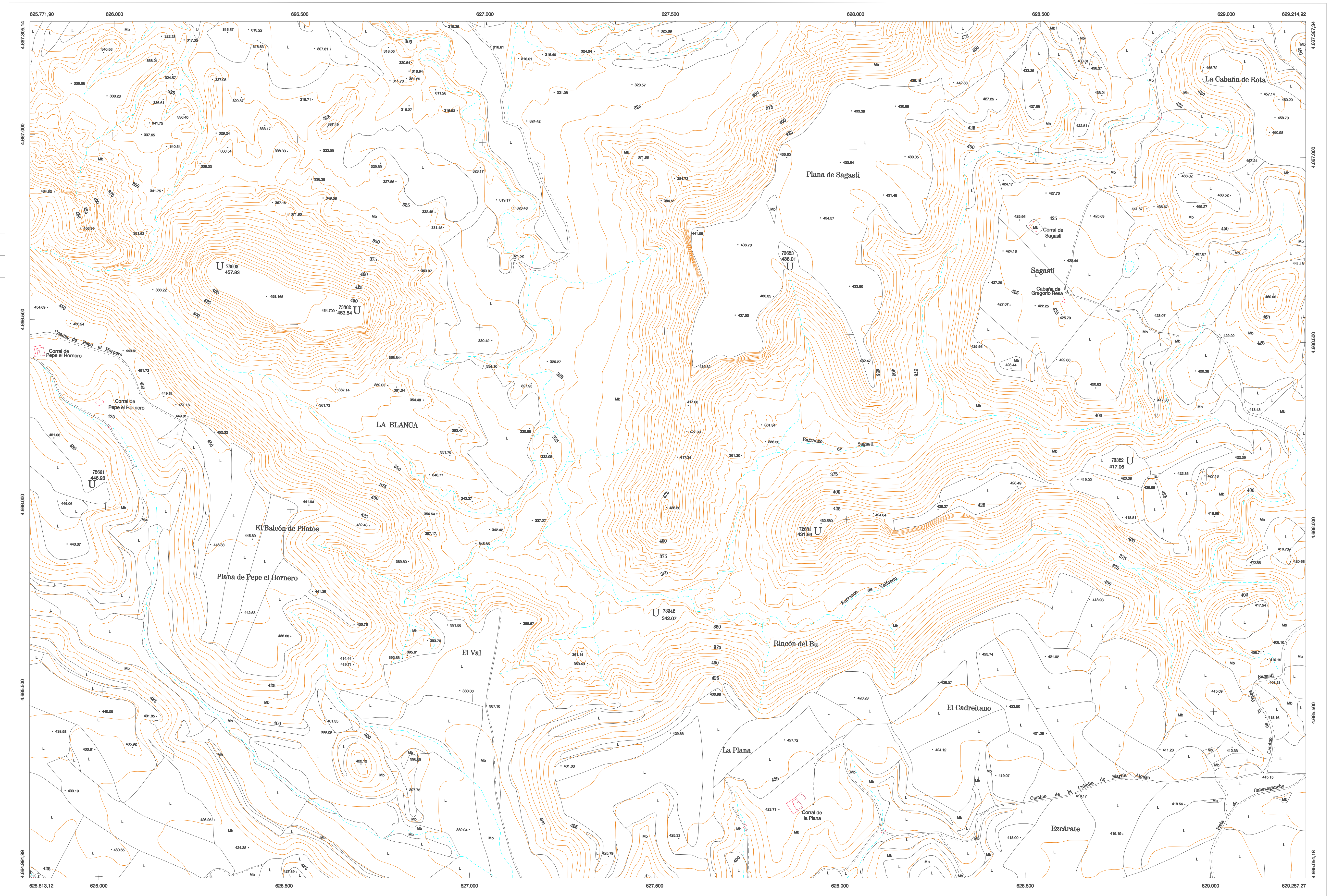
USOS DE SUELO

- | | | | |
|----|-----------------|----|----------------------|
| A | Arrozal | J | Jardín. Zona Verde |
| Cf | Coníferas | L | Labor |
| Ep | Erial - Pastos | Mt | Matorral |
| Fd | Frondosas | O | Olivar |
| Fr | Frutales | P | Pradera |
| Hb | Halechchal | Rb | Ruoso - improductivo |
| H | Huerta, Regadío | V | Viña |

| | | |
|----------|---------|---------|
| 1:50.000 | 1:5.000 | SAGASTI |
| 283 | 2-2 | |

COMUNIDAD FORAL DE NAVARRA

| | | |
|----------|----------|----------|
| 283(1-1) | 283(1-2) | 283(1-3) |
| 283(2-1) | 283(2-2) | 283(2-3) |
| 283(3-1) | 283(3-2) | 283(3-3) |



HOJA 283 (2-2)

DIVISION: 1:5.000 HOJA: 283 (2-2)

| | | | | | | | |
|---|---|---|---|---|---|---|---|
| 1 | 2 | 3 | 4 | 5 | 6 | 7 | 8 |
| | | | | | | | |
| | | | | | | | |
| | | | | | | | |
| | | | | | | | |
| | | | | | | | |
| | | | | | | | |
| | | | | | | | |

DIVISION ADMINISTRATIVA

| |
|-----|
| 690 |
|-----|

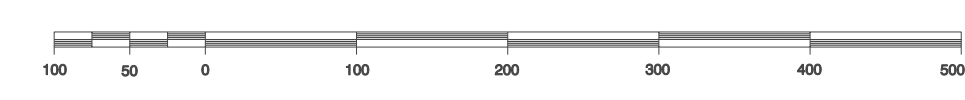
Líneas Límite de Municipio y Concejo

INFORMACION COMPLEMENTARIA

| FORMACION INICIAL | ACTUALIZACION |
|----------------------------|----------------------------|
| VUELO | VUELO |
| Fecha: SEPTIEMBRE 1992 | Fecha: AGOSTO 1997 |
| Escala: 1:20.000 | Escala: 1:20.000 |
| Realizado por: AZMUT, S.A. | Realizado por: AZMUT, S.A. |
| RESTITUCION | RESTITUCION |
| Fecha: DICIEMBRE 1993 | Fecha: JUNIO 1998 |
| Aparatos: BC3, P3, SD2000 | Aparatos: BC3, P3, SD2000 |
| Realizado por: T.C.S.A. | Realizado por: T.C.S.A. |

MAPA TOPOGRAFICO DE NAVARRA

ESCALA 1:5.000



Equidistancia de las curvas de nivel 5 metros

Proyección U.T.M. Elipsoide de Hayford

Altitudes referidas al nivel medio del mar en Alicante

Dirección y Control: Sección de Cartografía

INFRAESTRUCTURA GEODESICA Y TOPOGRAFICA

| VERTICES Y SEÑALES NIVELACION | Coordenadas: | | | PUNTOS DE APOYO | Coordenadas: | | |
|-------------------------------|--------------|---------------|---------|-----------------|--------------|---------------|---------|
| | X | Y | Z | | X | Y | Z |
| 72961 | 625.962.103 | 4.666.059.340 | 446.284 | 72961 | 625.962.103 | 4.666.059.340 | 446.284 |
| 72981 | 627.922.429 | 4.665.967.843 | 431.844 | 73322 | 628.761.661 | 4.666.173.116 | 417.082 |
| 73342 | 627.489.498 | 4.665.739.725 | 342.072 | 73362 | 626.938.377 | 4.666.541.523 | 453.642 |
| 73602 | 626.938.377 | 4.666.541.523 | 453.642 | 73603 | 626.296.340 | 4.666.654.277 | 467.834 |
| 73623 | 627.834.351 | 4.666.680.873 | 436.014 | | | | |

283 (2-2)

