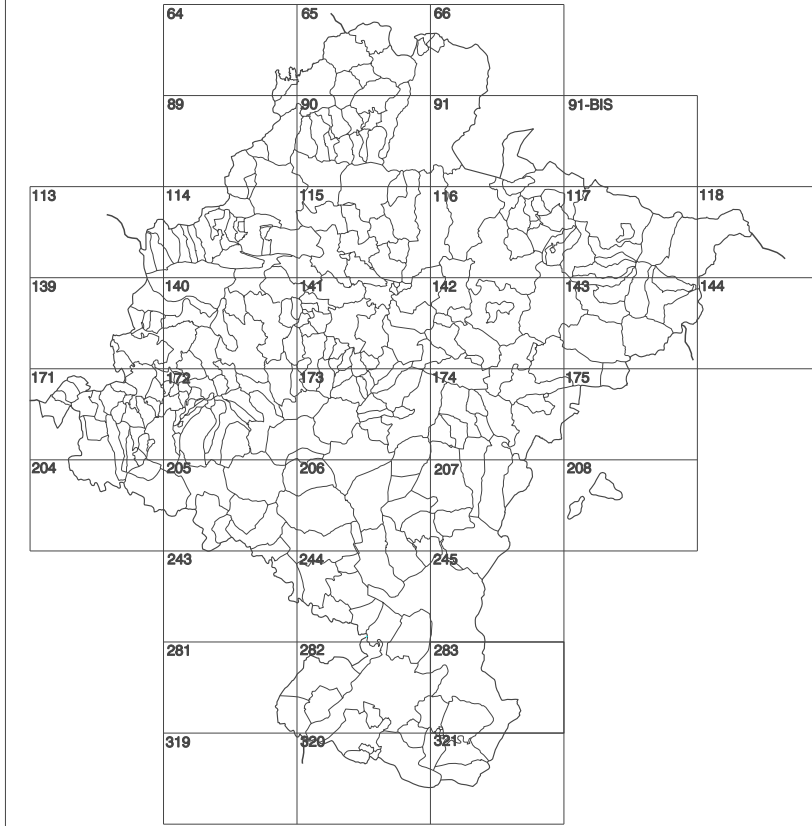


GOBIERNO DE NAVARRA
 DEPARTAMENTO DE OBRAS PUBLICAS
 TRANSPORTES Y COMUNICACIONES
 SERVICIO DE OBRAS PUBLICAS



DIVISION DEL TERRITORIO EN HOJAS 1:50.000

SIGNOS CONVENCIONALES

- Autopista-Autovía.
- Red de interés general.
- Red de interés de la Comunidad Foral.
- Red comarcal.
- Red local.
- Camino de Santiago.
- Camino pavimentado.
- Camino sin pavimentar.
- Senda-Carriada.
- Ferrocarril vía electrificada.
- Ferrocarril vía doble.
- Ferrocarril vía única.
- Línea eléctrica.
- Línea telefónica.
- Edificación-Edif. en ruinas.
- Torre metéorol.-Apoyo de hormigón.
- Tapia-Alambrada-Valla.
- Vértice geodésico de 1º orden.
- Vértice geodésico de orden inferior-Topográfico.
- Señal de nivelación.
- Punto de apoyo.
- Gasoducto.
- Oleoducto.
- Otras conducciones subterráneas.
- Límite de nación.
- Límite de comunidad autónoma.
- Límite de término municipal.
- Límite de concejo.
- Río.
- Arroyo o regata.
- Canal.
- Acequia-Vaguada-Barranco.
- Pozo-Balsa-Fuente-Piscina.
- Curvas de nivel-Curvas de depresión-Altitud.
- Desmonte o terraplén.
- Terreno abancado.
- Parcelario visto.

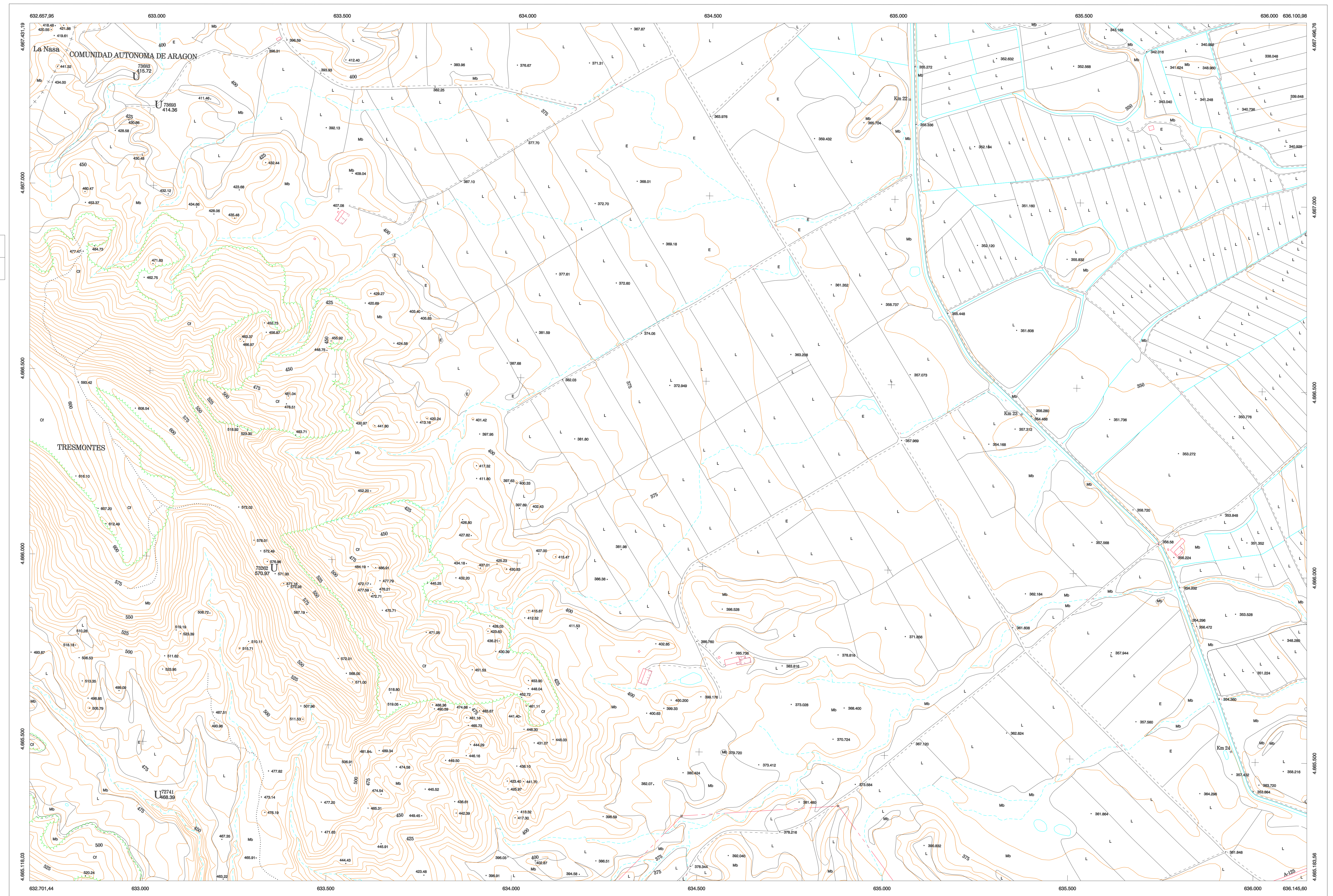
USOS DE SUELO

- | | | | |
|----|-----------------|----|----------------------|
| A | Arrozal | J | Jardín. Zona Verde |
| Cf | Coníferas | L | Labor |
| Ep | Erial - Pastos | Mt | Matorral |
| Fd | Frondosas | O | Olivar |
| Fr | Frutales | P | Pradera |
| Hb | Halechchal | Rb | Ruoso - improductivo |
| H | Huerta, Regadío | V | Viña |

1:50.000 1:5.000
283 2-4 TRESMONTES

COMUNIDAD FORAL DE NAVARRA

283(1-3)	283(1-4)	283(1-5)
283(2-3)	283(2-4)	283(2-5)
283(3-3)	283(3-4)	283(3-5)



HOJA 283 (2-4)

DIVISION: 1:5.000 HOJA: 283 (2-4)

1	2	3	4	5	6	7	8
1							
2							
3							
4							
5							
6							
7							
8							

DIVISION ADMINISTRATIVA

690
1

Lineas Límites de Municipio y Concejo

INFORMACION COMPLEMENTARIA

<p>COMUNIDAD FORAL DE NAVARRA</p> <p>690 Bardenas Reales</p> <p>COMUNIDAD AUTÓNOMA DE ARAGÓN</p> <p>1 Ejea de los Caballeros</p>	<p>FORMACION INICIAL</p> <p>VUELO</p> <p>Fecha: SEPTIEMBRE 1992 Fecha: AGOSTO 1997</p> <p>Escala: 1:20.000 Escala: 1:5.000</p> <p>Realizado por: AZMUT, S.A. Realizado por: AZMUT, S.A.</p> <p>RESTITUCION</p> <p>RESTITUCION</p> <p>Fecha: DICIEMBRE 1993 Fecha: JUNIO 1998</p> <p>Aparatos: BC3, P3, SD2000 Aparatos: BC3, P3, SD2000</p> <p>Realizado por: T.C.S.A. Realizado por: T.C.S.A.</p>
--	--

MAPA TOPOGRAFICO DE NAVARRA

ESCALA 1:5.000

Equidistancia de las curvas de nivel 5 metros

Proyeccion U.T.M. Elipsoide de Hayford

Altitudes referidas al nivel medio del mar en Alicante

Dirección y Control: Sección de Cartografía

INFRAESTRUCTURA GEODESICA Y TOPOGRAFICA

VERTICES Y SEÑALES NIVELACION	Coordenadas:			PUNTOS DE APOYO	Coordenadas:		
	X	Y	Z		X	Y	Z
				72741	633.042.450	4.665.357.438	468.394
				73262	633.344.243	4.665.975.250	570.972
				73683	632.947.388	4.667.293.317	415.722
				73693	633.009.129	4.667.218.465	414.361

283 (2-4)

