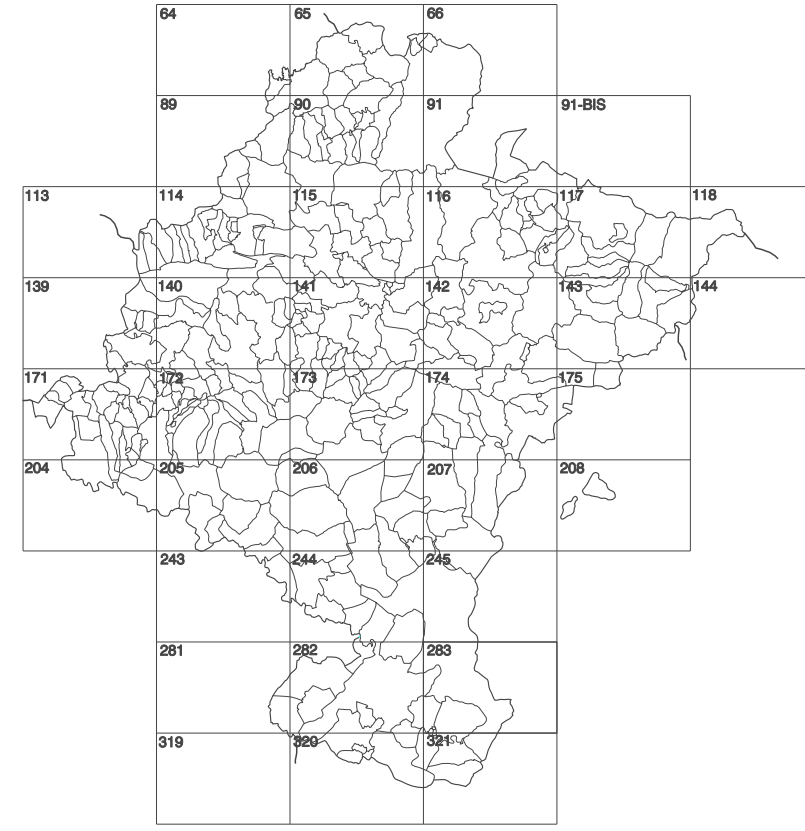


GOBIERNO DE NAVARRA
 DEPARTAMENTO DE OBRAS PUBLICAS
 TRANSPORTES Y COMUNICACIONES
 SERVICIO DE OBRAS PUBLICAS



DIVISION DEL TERRITORIO EN HOJAS 1:50.000

SIGNOS CONVENCIONALES

- Autopista-Autovía.
- Red de interés general.
- Red de interés de la Comunidad Foral.
- Red comarcal.
- Red local.
- Camino de Santiago.
- Camino pavimentado.
- Camino sin pavimentar.
- Senda-Carriada.
- Ferrocarril vía electrificada.
- Ferrocarril vía doble.
- Ferrocarril vía única.
- Línea eléctrica.
- Línea telefónica.
- Edificación-Edif. en ruinas.
- Torre metéor.-Apoyo de hormigón.
- Tapia-Almadraba-Valla.
- Vértice geodésico de 1º orden.
- Vértice geodésico de orden inferior-Topográfico.
- Señal de nivelación.
- Punto de apoyo.
- Gasoducto.
- Oleoducto.
- Otras conducciones subterráneas.
- Límite de nación.
- Límite de comunidad autónoma.
- Límite de término municipal.
- Límite de concejo.
- Río.
- Arroyo o regata.
- Canal.
- Acequia-Vaguada-Barranco.
- Pozo-Balsa-Fuente-Piscina.
- Curvas de nivel-Curvas de depresión-Altitud.
- Desmonte o terraplén.
- Terreno abancado.
- Parcelario visto.

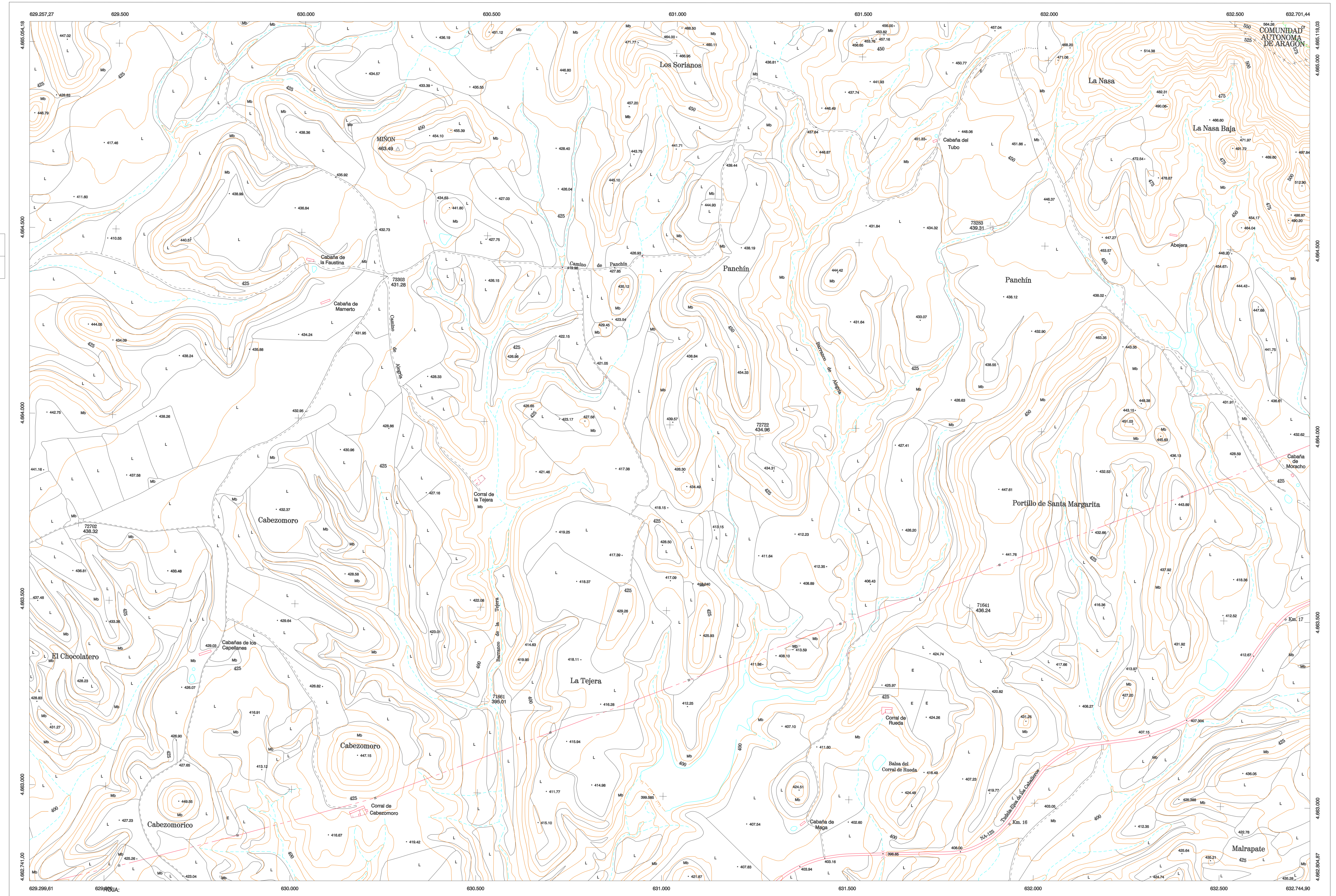
USOS DE SUELO

A	Arrozal	J	Jardín. Zona Verde
Cf	Coníferas	L	Labor
Ep	Erial - Pastos	Mt	Matorral
Fd	Frondosas	O	Olivar
Ff	Frutales	P	Pradera
Hb	Halechchal	Rb	Rocoso - improductivo
H	Huerta, Regadío	V	Viña

1:50.000	1:5.000	PANCHIN
283	3-3	

COMUNIDAD FORAL DE NAVARRA

283(2-2)	283(2-3)	283(2-4)
283(3-2)	283(3-3)	283(3-4)
283(4-2)	283(4-3)	283(4-4)



HOJA 283 (3-3)

DIVISION: 1:5.000 283 (3-3)

1	2	3	4	5	6	7	8
1							
2							
3							
4							
5							
6							
7							
8							

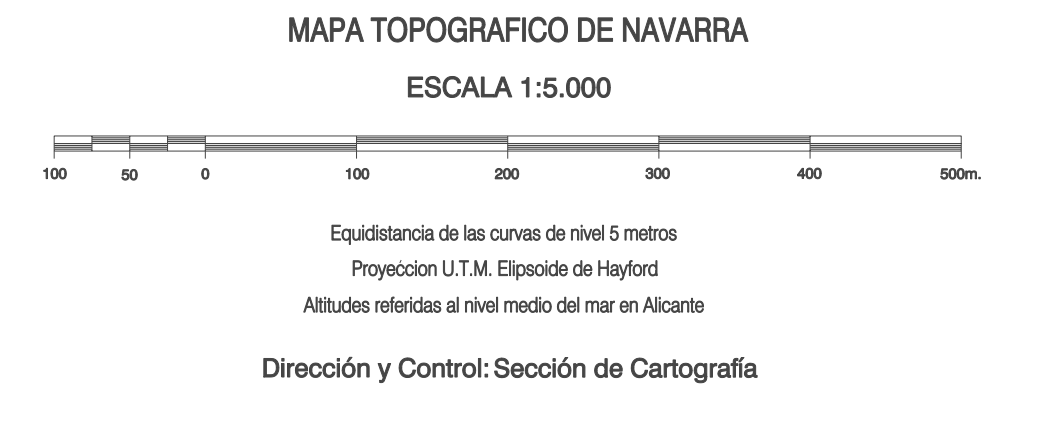
DIVISION ADMINISTRATIVA

1
690

Línea Límite de Municipio y Concejo

INFORMACION COMPLEMENTARIA

<p>COMUNIDAD FORAL DE NAVARRA 690 Bardenas Reales</p> <p>COMUNIDAD AUTÓNOMA DE ARAGÓN 1 Ejea de los Caballeros</p>	<p>FORMACION INICIAL VUELO</p> <p>Fecha: SEPTIEMBRE 1992 Fecha: AGOSTO 1997</p> <p>Escala: 1:20.000 Escala: 1:20.000</p> <p>Realizado por: AZMUT, S.A. Realizado por: AZMUT, S.A.</p> <p>RESTITUCION</p> <p>Fecha: DICIEMBRE 1993 Fecha: JUNIO 1998</p> <p>Aparatos: BC3, P3, SD2000 Aparatos: BC3, P3, SD2000</p> <p>Realizado por: T.C.S.A. Realizado por: T.C.S.A.</p>
--	---



INFRAESTRUCTURA GEODESICA Y TOPOGRAFICA

VERTICES Y SEÑALES NIVELACION	Coordenadas:			PUNTOS DE APOYO	Coordenadas:		
	X	Y	Z		X	Y	Z
MIÑON	630.255.880	4.664.729.463	463.490	71641	631.819.294	4.663.622.250	436.250
				71661	630.519.090	4.663.246.020	395.020
				72702	629.417.614	4.663.706.380	436.330
				72722	631.246.504	4.663.972.590	434.970
				73203	631.855.904	4.664.551.130	439.320
				73303	630.226.482	4.664.365.133	431.282

283 (3-3)

