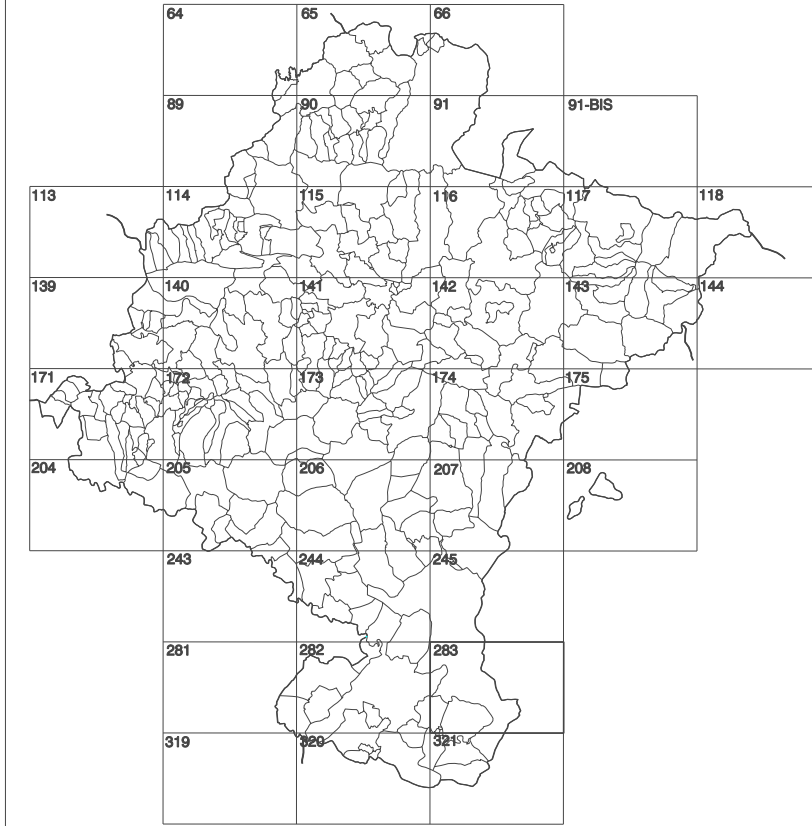


GOBIERNO DE NAVARRA
 DEPARTAMENTO DE OBRAS PUBLICAS
 TRANSPORTES Y COMUNICACIONES
 SERVICIO DE OBRAS PUBLICAS



DIVISION DEL TERRITORIO EN HOJAS 1:50.000

SIGNOS CONVENCIONALES

- Autopista-Autovía.
- Red de interés general.
- Red de interés de la Comunidad Foral.
- Red comarcal.
- Red local.
- Camino de Santiago.
- Camino pavimentado.
- Camino sin pavimentar.
- Senda-Cañada.
- Ferrocarril vía electrificada.
- Ferrocarril vía doble.
- Ferrocarril vía única.
- Línea eléctrica.
- Línea telefónica.
- Edificación-Edif. en ruinas.
- Torre metéor.-Apoyo de hormigón.
- Tapia-Alameda-Valla.
- Vértice geodésico de 1º orden.
- Vértice geodésico de orden inferior-Topográfico.
- Señal de nivelación.
- Punto de apoyo.
- Gasoducto.
- Oleoducto.
- Otras conducciones subterráneas.
- Límite de nación.
- Límite de comunidad autónoma.
- Límite de término municipal.
- Límite de concejo.
- Río.
- Arroyo o regata.
- Canal.
- Acequia-Vaguada-Barranco.
- Pozo-Balsa-Fuente-Piscina.
- Curvas de nivel-Curvas de depresión-Altitud.
- Desmonte o terraplén.
- Terreno abancado.
- Parcelario visto.

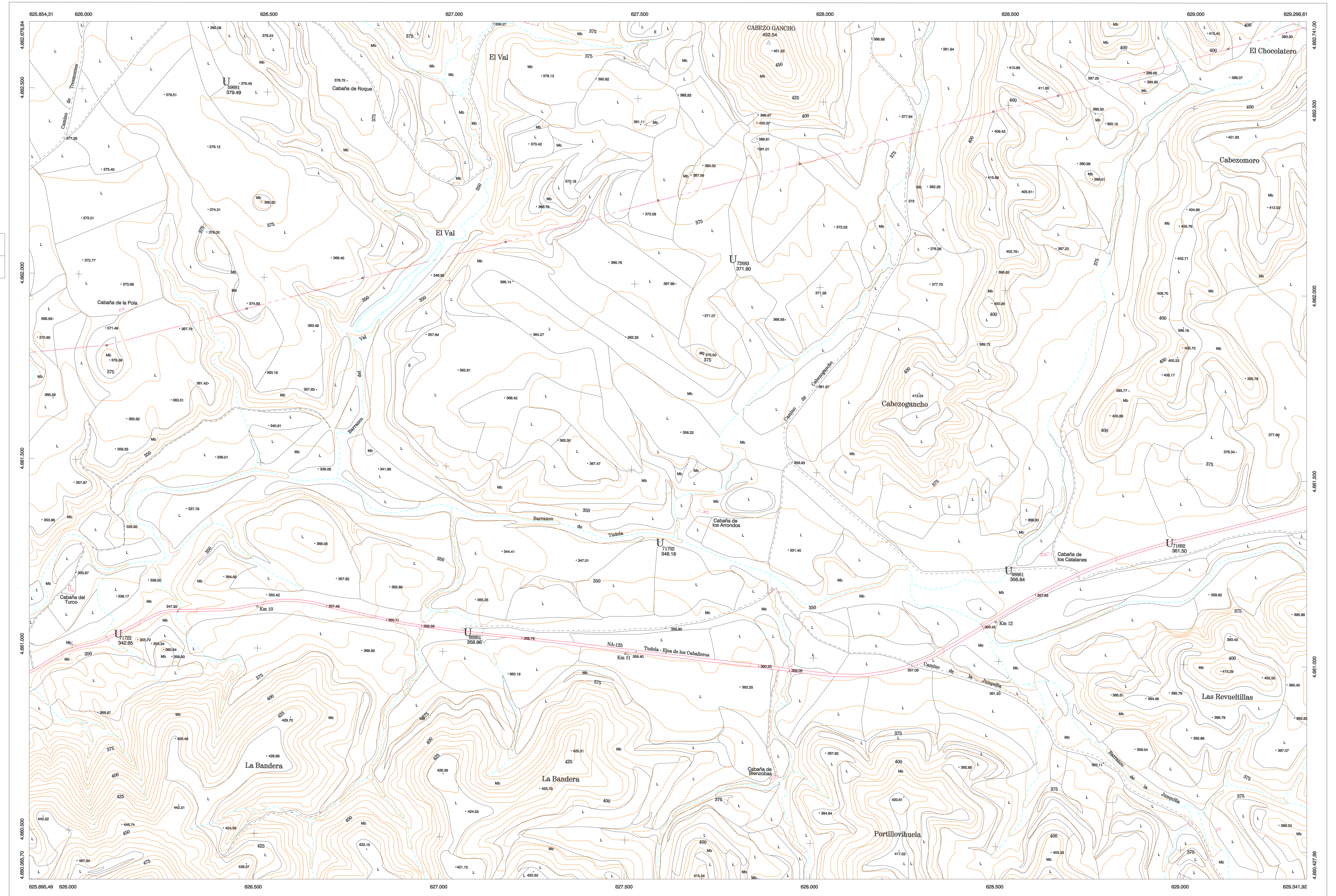
USOS DE SUELO

A	Arrozal	J	Jardín. Zona Verde
Cf	Coniferas	L	Labor
Ep	Erial - Pastos	Mt	Matorral
Fd	Frondosas	O	Olivar
Fr	Frutales	P	Pradera
Hb	Halechchal	Rb	Ruicoso - improductivo
H	Huerta, Regadío	V	Viña

1:50.000 1:50.000
283 4-2 LA BANDERA

COMUNIDAD FORAL DE NAVARRA

283(3-1)	283(3-2)	283(3-3)
283(4-1)	283(4-2)	283(4-3)
283(5-1)	283(5-2)	283(5-3)



HOJA 283 (4-2)

DIVISION: 1:50.000 HOJA: 283 (4-2)

1	2	3	4	5	6	7	8

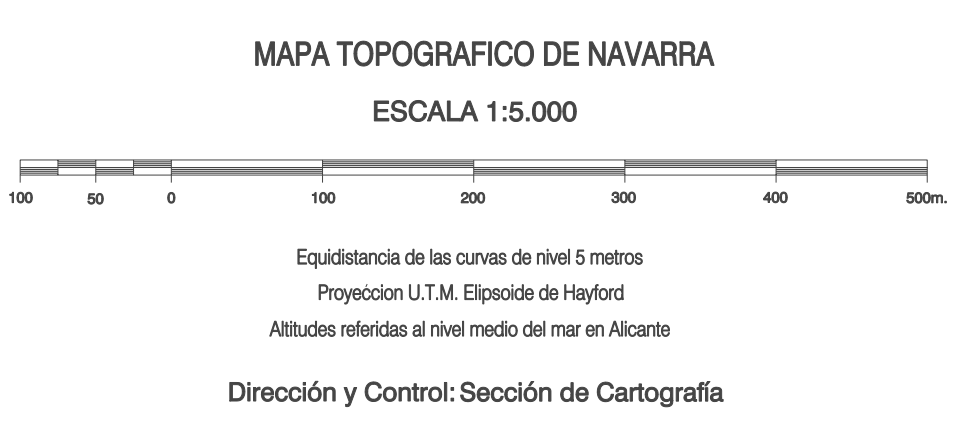
DIVISION ADMINISTRATIVA

690

Línea Límite de Municipio y Concejo

INFORMACION COMPLEMENTARIA

COMUNIDAD FORAL DE NAVARRA 690 Bardenas Reales	FORMACION INICIAL VUELO: SEPTIEMBRE 1992 Fecha: SEPTIEMBRE 1992 Fecha: AGOSTO 1997 Escala: 1:20.000 Escala: 1:20.000 Realizado por: AZMUT, S.A. Realizado por: AZMUT, S.A.
	ACTUALIZACION VUELO: DICIEMBRE 1993 Fecha: DICIEMBRE 1993 Fecha: JUNIO 1998 Aparatos: BC3, P3, SD2000 Aparatos: BC3, P3, SD2000 Realizado por: T.C.S.A. Realizado por: T.C.S.A.



INFRAESTRUCTURA GEODESICA Y TOPOGRAFICA

VERTICES Y SEÑALES NIVELACION	Coordenadas:			PUNTOS DE APOYO	Coordenadas:		
	X	Y	Z		X	Y	Z
CABEZOGANCHO	627.851.204	4.662.657.773	452.540	59881	626.388.031	4.662.526.464	379.492
				68861	628.522.132	4.661.245.778	356.843
				68881	627.086.124	4.661.053.098	358.964
				71682	628.954.749	4.661.327.697	361.502
				71702	627.590.455	4.661.204.134	346.162
				71722	626.123.145	4.661.032.262	342.852
				72883	627.763.310	4.662.072.064	371.804

283 (4-2)

