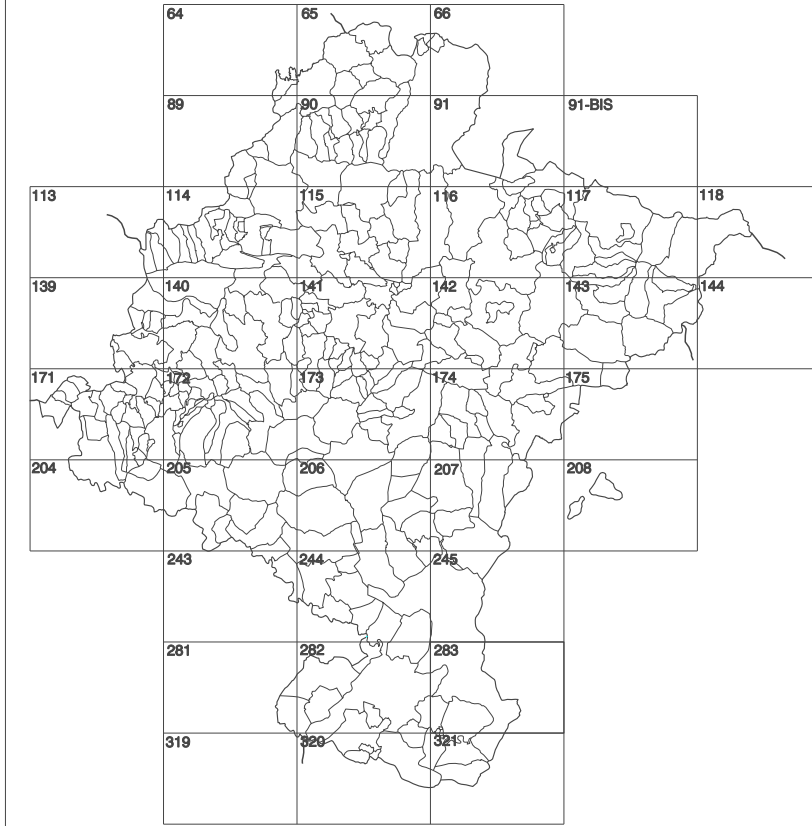


GOBIERNO DE NAVARRA
 DEPARTAMENTO DE OBRAS PUBLICAS
 TRANSPORTES Y COMUNICACIONES
 SERVICIO DE OBRAS PUBLICAS



DIVISION DEL TERRITORIO EN HOJAS 1:50.000

SIGNOS CONVENCIONALES

- Autopista-Autovía.
- Red de interés general.
- Red de interés de la Comunidad Foral.
- Red comarcal.
- Red local.
- Camino de Santiago.
- Camino pavimentado.
- Camino sin pavimentar.
- Senda-Cañada.
- Ferrocarril vía electrificada.
- Ferrocarril vía doble.
- Ferrocarril vía única.
- Línea eléctrica.
- Línea telefónica.
- Edificación-Edif. en ruinas.
- Torre metéorol.-Apoyo de hormigón.
- Tapia-Almbrada-Valla.
- Vértice geodésico de 1º orden.
- Vértice geodésico de orden inferior-Topográfico.
- Señal de nivelación.
- Punto de apoyo.
- Gasoducto.
- Oleoducto.
- Otras conducciones subterráneas.
- Límite de nación.
- Límite de comunidad autónoma.
- Límite de término municipal.
- Límite de concejo.
- Río.
- Arroyo o regata.
- Canal.
- Acequia-Vaguada-Barranco.
- Pozo-Balsa-Fuente-Piscina.
- Curvas de nivel-Curvas de depresión-Altitud.
- Desmonte o terraplén.
- Terreno abancado.
- Parcelario visto.

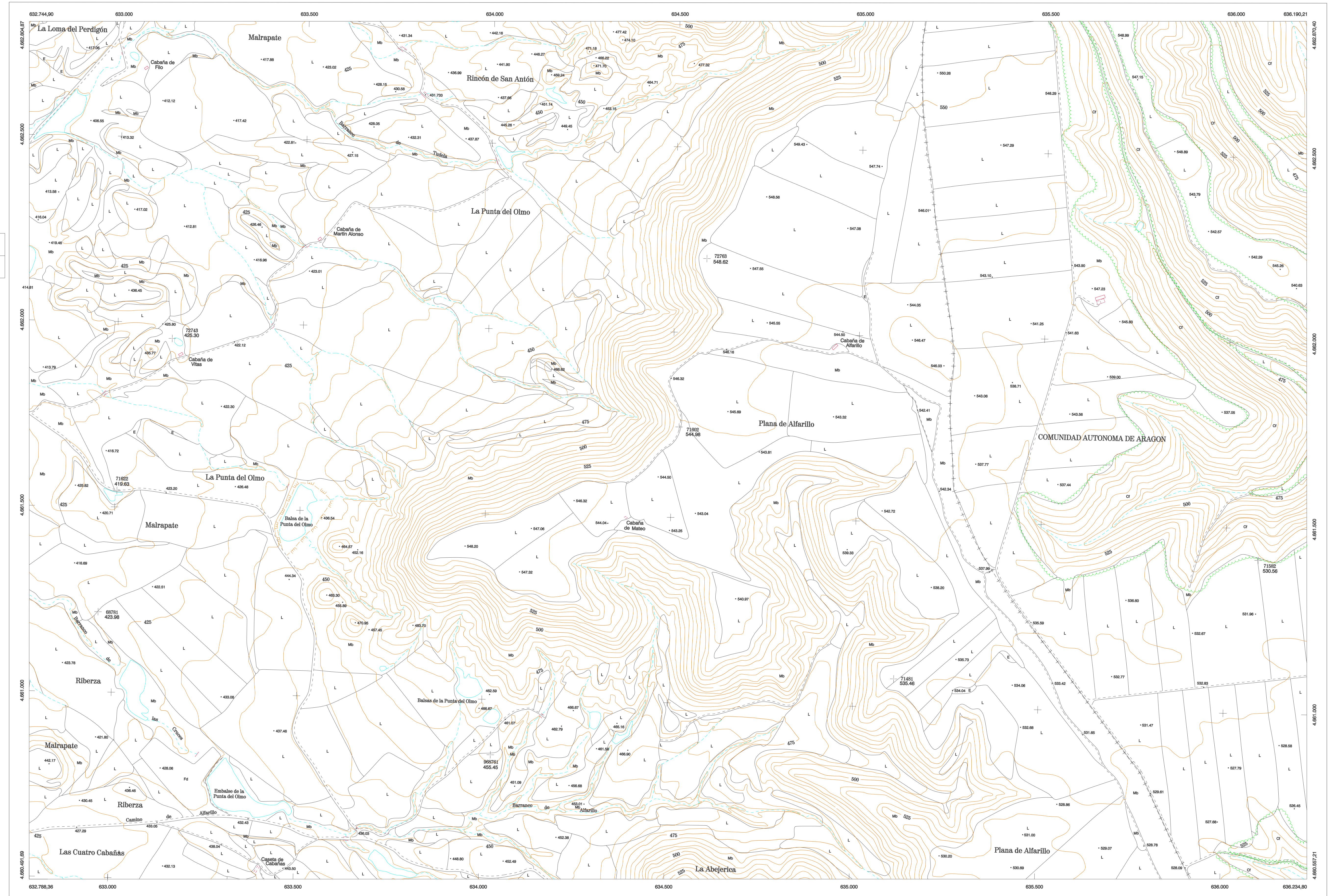
USOS DE SUELO

- | | | | |
|----|-----------------|----|------------------------|
| A | Arrozal | J | Jardín. Zona Verde |
| Cf | Coníferas | L | Labor |
| Ep | Erial - Pastos | Mt | Matorral |
| Fd | Frondosas | O | Olivar |
| Fr | Frutales | P | Pradera |
| Hb | Halechchal | Rb | Ruiseco - improductivo |
| H | Huerta, Regadío | V | Viña |

1:50.000	1:5.000	PLANA DE ALFARILLO
283	4-4	

COMUNIDAD FORAL DE NAVARRA

283(3-3)	283(3-4)	283(3-5)
283(4-3)	283(4-4)	283(4-5)
283(5-3)	283(5-4)	283(5-5)



HOJA 283 (4-4)

DIVISION: 1:5.000 HOJA: 283 (4-4)

1	2	3	4	5	6	7	8

DIVISION ADMINISTRATIVA

690	1
-----	---

Línea Límite de Municipio y Concejo

INFORMACION COMPLEMENTARIA

COMUNIDAD FORAL DE NAVARRA 690 Barderas Reales	COMUNIDAD AUTÓNOMA DE ARAGÓN 1 Ejea de los Caballeros
FORMACION INICIAL	ACTUALIZACION
VUELO	VUELO
Fecha: SEPTIEMBRE 1992	Fecha: AGOSTO 1997
Escala: 1:20.000	Escala: 1:20.000
Realizado por: AZMUT, S.A.	Realizado por: AZMUT, S.A.
RESTITUCION	RESTITUCION
Fecha: DICIEMBRE 1993	Fecha: JUNIO 1998
Aparato: BC3, P3, SD2000	Aparato: BC3, P3, SD2000
Realizado por: T.C.S.A.	Realizado por: T.C.S.A.

MAPA TOPOGRAFICO DE NAVARRA

ESCALA 1:5.000



Equidistancia de las curvas de nivel 5 metros

Proyección U.T.M. Epíscilde de Hayford

Altitudes referidas al nivel medio del mar en Alicante

Dirección y Control: Sección de Cartografía

INFRAESTRUCTURA GEODESICA Y TOPOGRAFICA

VERTICES Y SEÑALES NIVELACION	Coordenadas:			PUNTOS DE APOYO	Coordenadas:		
	X	Y	Z		X	Y	Z
				68781	632.964.229	4.661.216.200	423.984
				71481	635.113.691	4.661.075.820	535.464
				71582	636.090.774	4.661.413.751	530.561
				71602	634.521.948	4.661.744.187	544.982
				71622	633.006.953	4.661.544.161	419.532
				72743	633.150.477	4.661.956.965	425.303
				72763	634.588.590	4.662.199.665	548.624
				968781	634.029.616	4.660.850.504	455.454

283 (4-4)

