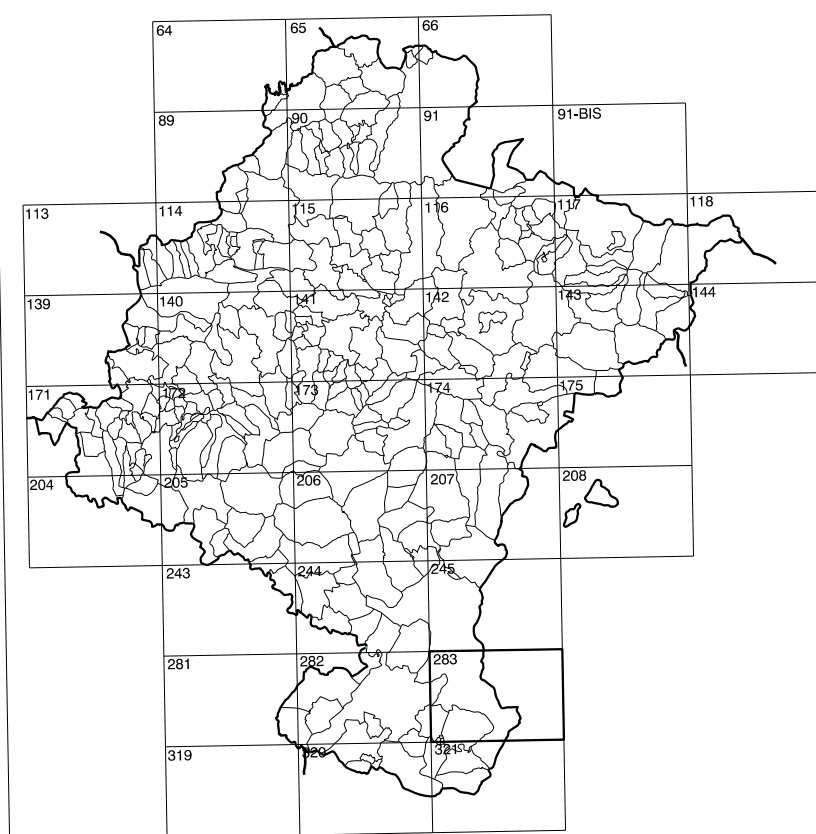


GOBIERNO DE NAVARRA  
DEPARTAMENTO DE OBRAS PUBLICAS  
TRANSPORTES Y COMUNICACIONES  
SERVICIO DE OBRAS PUBLICAS



DIVISION DEL TERRITORIO EN HOJAS 1:50.000

SIGNOS CONVENCIONALES

- Autopista-Autovía.
- Red de interés general.
- Red de interés de la Comunidad Foral.
- Red comarcal.
- Red local.
- Camino de Santiago.
- Camino pavimentado.
- Camino sin pavimentar.
- Senda-Cañada.
- Ferrocarril vía electrificada.
- Ferrocarril vía doble.
- Ferrocarril vía única.
- Línea eléctrica.
- Línea telefónica.
- Edificación-Edif. en ruínas.
- Torre metálica-Apoyo de hormigón.
- Tapia-Alambrada-Valla.
- Vertice geodésico de 1<sup>er</sup> orden.
- Vertice geodésico de orden inferior-Topográfico.
- Señal de nivelación.
- Punto de apoyo.
- Gasoducto.
- Oleoducto.
- Otras conducciones subterráneas.
- Límite de nación.
- Límite de comunidad autónoma.
- Límite de término municipal.
- Límite de concejo.
- Río.
- Arroyo o regata.
- Canal.
- Acequia-Viguada-Barranco.
- Pozo-Balsa-Fuente-Piscina.
- Curvas de nivel-Curvas de depresión-Altitud.
- Desmonte o terrapién.
- Terreno abancaldado.
- Parcelario visto.

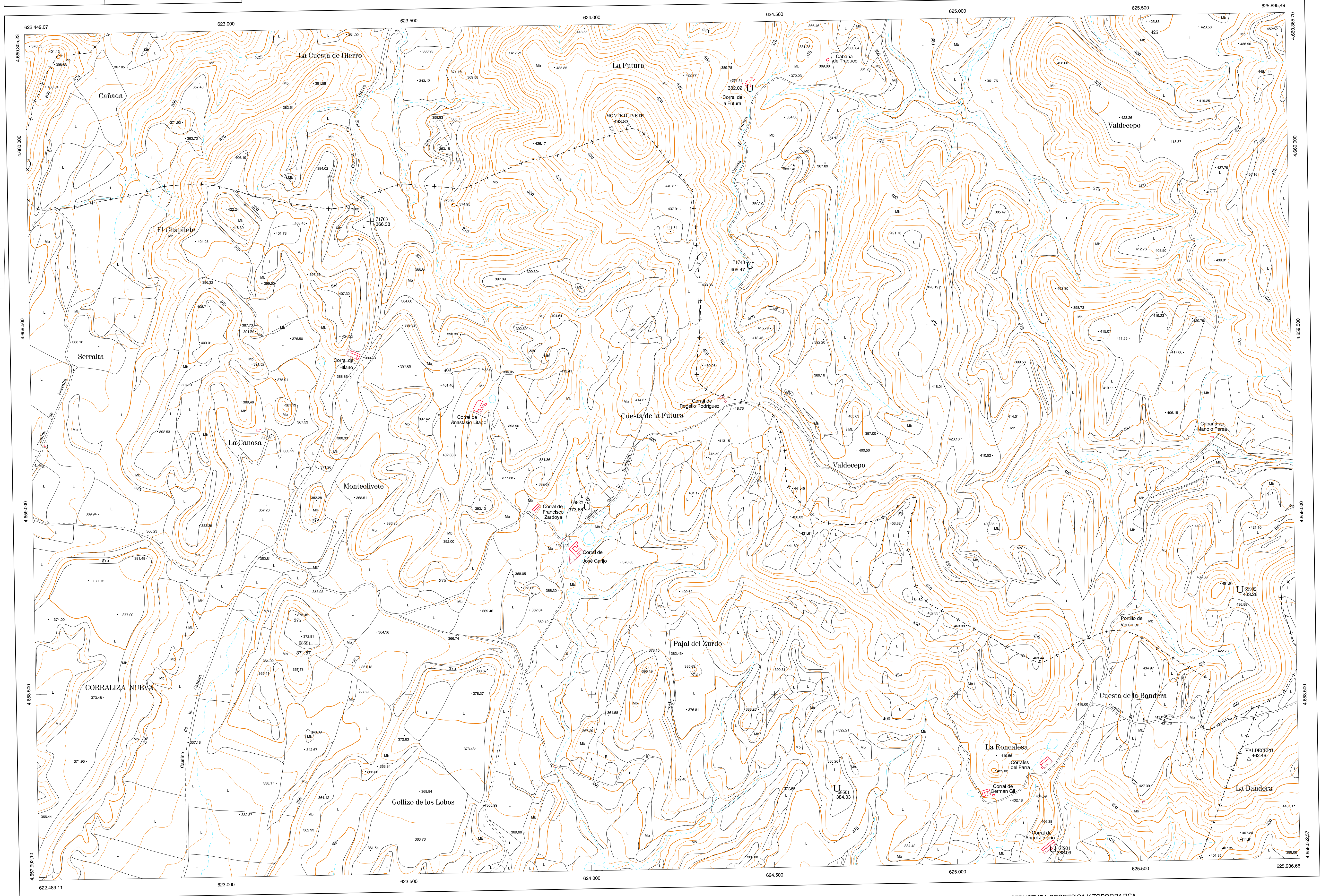
USOS DE SUELO

- |    |                 |    |                       |
|----|-----------------|----|-----------------------|
| A  | Arrozal         | J  | Jardín, Zona Verde    |
| Cz | Cañerías        | L  | Labor                 |
| Ep | Eñal - Pastos   | Mt | Matorral              |
| Fd | Froncosas       | O  | Olivar                |
| Fr | Frutales        | P  | Prados                |
| Ha | Halechal        | Rc | Rocoso - Improductivo |
| H  | Huerta, Regadío | V  | Viña                  |

1:50.000 1:5.000  
283 5-1 VALDECEPO

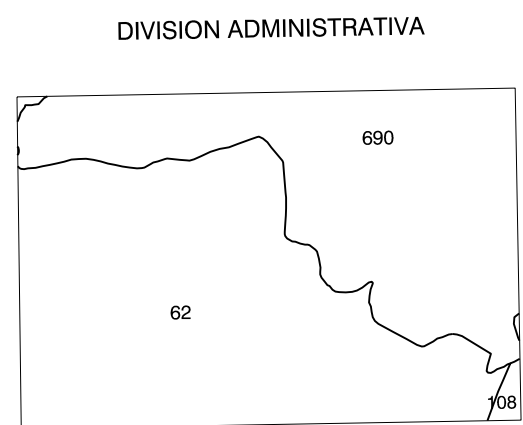
COMUNIDAD FORAL DE NAVARRA

282(4-8)	283(4-1)	283(4-2)
282(5-8)	283(5-1)	283(5-2)
282(6-8)	283(6-1)	283(6-2)



DIVISION: 1:5.000 HOJA: 283 (5-1)

1	2	3	4	5	6	7	8
1							
2							
3							
4							
5							
6							
7							
8							

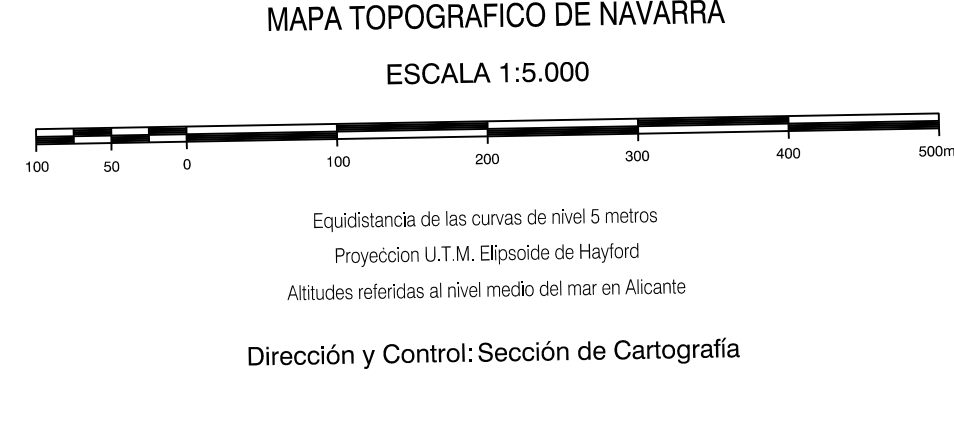


COMUNIDAD FORAL DE NAVARRA

62	Cabarrillas
102	Fuainena
690	Bardenas Reales

INFORMACION COMPLEMENTARIA

FORMACION INICIAL	ACTUALIZACION
VUELO Fecha: SEPTIEMBRE 1990 Escala: 1:20.000 Realizado por: AZMUT, S.A.	VUELO Fecha: AGOSTO 1997 Escala: 1:20.000 Realizado por: AZMUT, S.A.
RESTITUCION	RESTITUCION
Fecha: DICIEMBRE 1993 Aparatos: BCS, P3, SD2000 Realizado por: T.C.S.A.	Fecha: JUNIO 1998 Aparatos: BCS, P3, SD2000 Realizado por: T.C.S.A.



INFRAESTRUCTURA GEODESICA Y TOPOGRAFICA

VERTICES Y SEÑALES NIVELACION	Coordenadas:			PUNTOS DE APOYO	Coordenadas:		
	X	Y	Z		X	Y	Z
MONTE OLIVETE	624.102.821	4.660.056.866	493.830	60721	624.430.838	4.660.159.528	382.024
VALDECEPO	625.798.297	4.658.324.471	462.460	61901	625.259.840	4.658.079.285	388.094
				68581	623.244.530	4.658.637.665	371.574
				69601	625.668.798	4.658.245.210	384.034
				68902	625.770.679	4.658.789.018	433.282
				68922	623.965.781	4.659.014.700	373.692
				71743	624.431.648	4.659.674.930	405.474
				71763	623.398.118	4.659.793.851	366.384