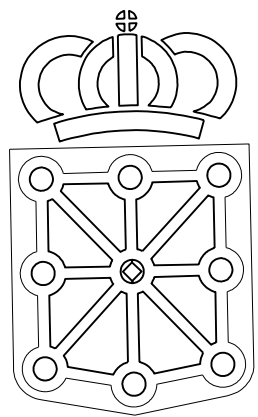


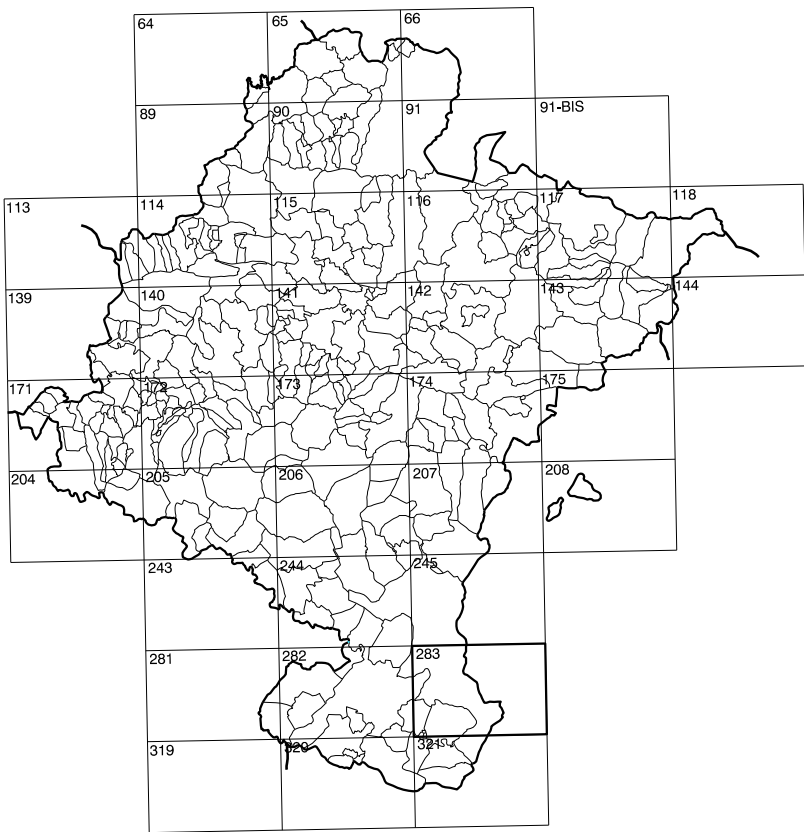
COMUNIDAD FORAL DE NAVARRA

283(4-2)	283(4-3)	283(4-4)
283(5-2)	283(5-3)	283(5-4)
283(6-2)	283(6-3)	283(6-4)

1:50.000	1:5.000	LA SALVE
283	5-3	



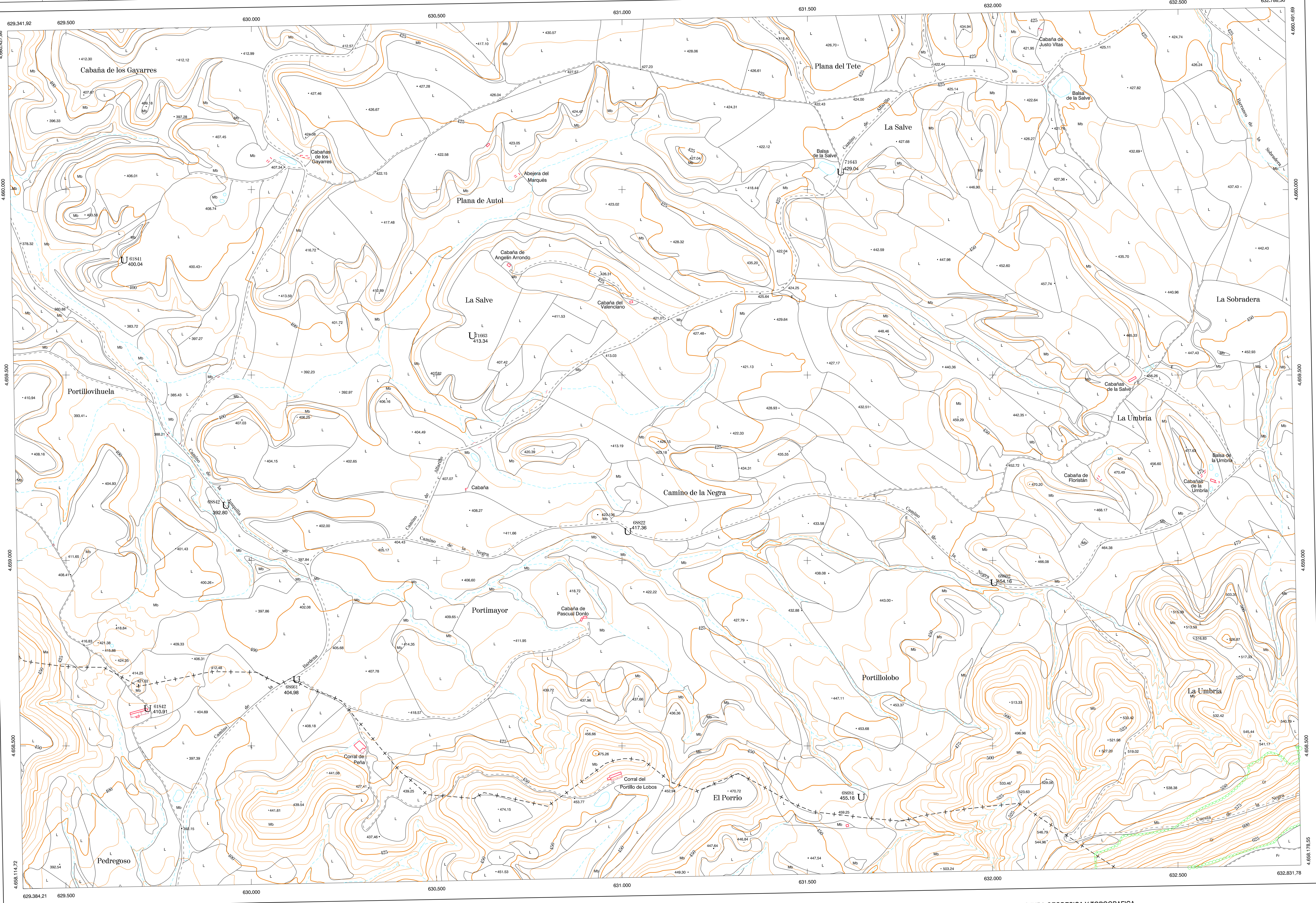
GOBIERNO DE NAVARRA
DEPARTAMENTO DE OBRAS PUBLICAS
TRANSPORTES Y COMUNICACIONES
SERVICIO DE OBRAS PUBLICAS



DIVISION DEL TERRITORIO EN HOJAS 1:50.000

SIGNOS CONVENCIONALES

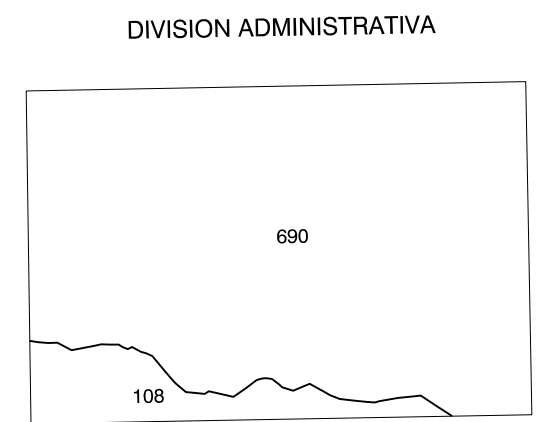
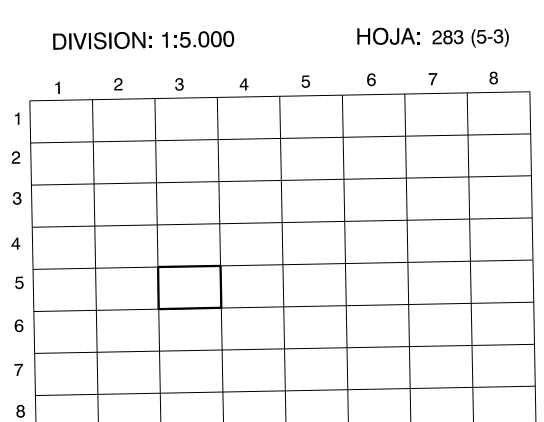
- Autopista-Autovía.
- Red de interés general.
- Red de interés de la Comunidad Foral.
- Red comercial.
- Red local.
- Camino de Santiago.
- Camino pavimentado.
- Camino sin pavimentar.
- Senda-Cañada.
- Ferrocarril vía electrificada.
- Ferrocarril vía doble.
- Ferrocarril vía única.
- Línea eléctrica.
- Línea telefónica.
- Edificación-Edif. en ruinas.
- Torre metálica-Acoyo de hombrón.
- Tapia-Alambrada-Valla.
- Vértice geodésico de 1er orden.
- Vértice geodésico de orden inferior-Topográfico.
- Señal de nivelación.
- Punto de apoyo.
- Gasoducto.
- Oleoducto.
- Otras conducciones subterráneas.
- Límite de nación.
- Límite de comunidad autónoma.
- Límite de término municipal.
- Límite de concejo.
- Río.
- Arroyo o regata.
- Canal.
- Acequia-Vaguada-Barranco.
- Pozo-Balsa-Fuente-Piscina.
- Curvas de nivel-Curvas de depresión-Altitud.
- Desmonte o terraplén.
- Terreno abancaldado.
- Parcelario visto.



HOJA 283 (5-3)

USOS DE SUELO

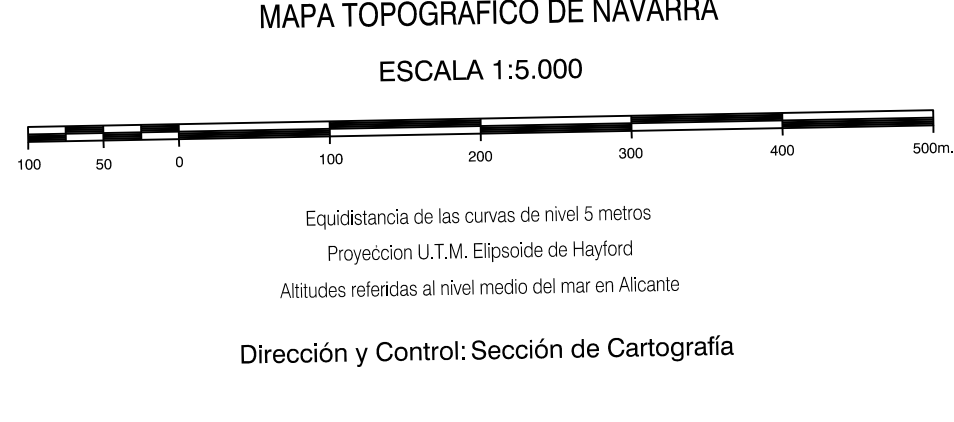
A	Arrozal	J	Jardín, Zona Verde
C3	Cofreiras	L	Labor
Ep	Erial - Pistas	Mt	Matorral
Fd	Frondosas	O	Olivar
Fr	Frutales	P	Pradera
H	Helical	Rc	Rocoso - Inproductivo
H	Huerta, Regadio	V	Vina



COMUNIDAD FORAL DE NAVARRA
108 Fustiñana
690 Bardenas Reales

INFORMACION COMPLEMENTARIA

FORMACION INICIAL	ACTUALIZACION
VUELO	VUELO
Fecha: SEPTIEMBRE 1992	Fecha: AGOSTO 1997
Escala: 1:200.000	Escala: 1:200.000
Realizado por: AZMUT, S.A.	Realizado por: AZMUT, S.A.
RESTITUCION	RESTITUCION
Fecha: DICIEMBRE 1993	Fecha: JUNIO 1998
Aparatos: BCS, P3, SD2000	Aparatos: BCS, P3, SD2000
Realizado por: T.C.S.A.	Realizado por: T.C.S.A.



INFRAESTRUCTURA GEODÉSICA Y TOPOGRÁFICA

VERTICES Y SEÑALES NIVELACION	Coordenadas:			PUNTOS DE APOYO	Coordenadas:		
	X	Y	Z		X	Y	Z
61841	629.655,513	4.659.811,209	400,042	61841	629.655,513	4.659.811,209	400,042
61842	629.718,789	4.658.801,308	410,914	61842	629.718,789	4.658.801,308	410,914
69661	630.120,564	4.658.870,990	404,990	69661	630.120,564	4.658.870,990	404,990
69661	631.843,804	4.658.363,060	455,190	69662	632.002,424	4.658.941,310	454,170
69682	629.930,201	4.659.149,797	392,802	69682	629.930,201	4.659.149,797	392,802
71643	631.588,494	4.660.049,630	429,050	71643	631.588,494	4.660.049,630	429,050
71663	630.594,514	4.659.607,410	413,350	71663	630.594,514	4.659.607,410	413,350

283 (5-3)

