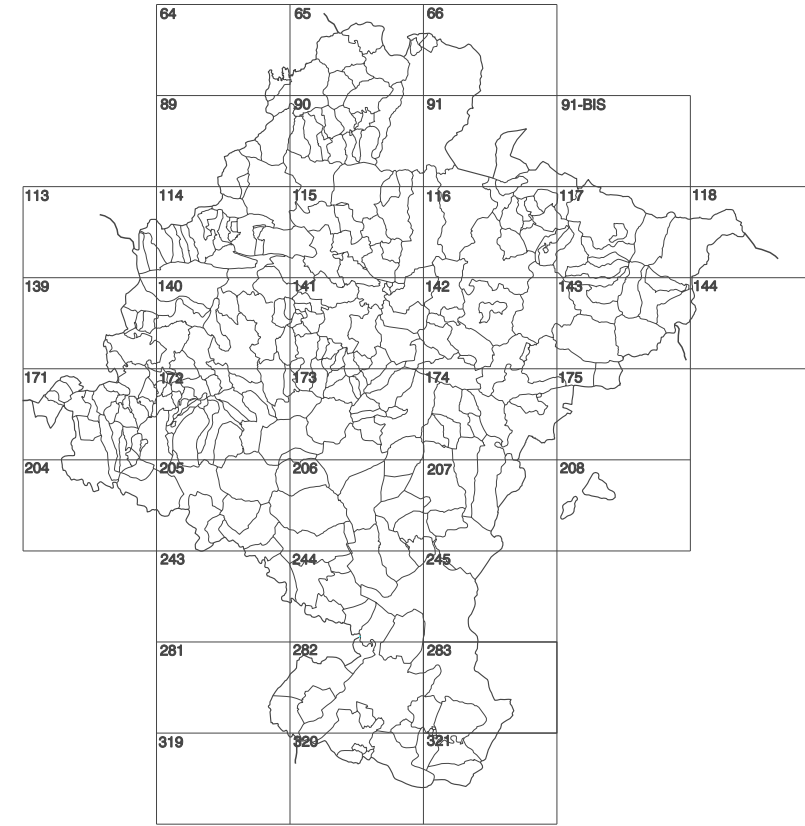


**GOBIERNO DE NAVARRA**  
 DEPARTAMENTO DE OBRAS PUBLICAS  
 TRANSPORTES Y COMUNICACIONES  
 SERVICIO DE OBRAS PUBLICAS



DIVISION DEL TERRITORIO EN HOJAS 1:50.000

SIGNOS CONVENCIONALES

- Autopista-Autovía.
- Red de interés general.
- Red de interés de la Comunidad Foral.
- Red comarcal.
- Red local.
- Camino de Santiago.
- Camino pavimentado.
- Camino sin pavimentar.
- Senda-Cañada.
- Ferrocarril vía electrificada.
- Ferrocarril vía doble.
- Ferrocarril vía única.
- Línea eléctrica.
- Línea telefónica.
- Edificación-Edif. en ruinas.
- Torre metélica-Apoyo de hormigón.
- Tapia-Alambrada-Valla.
- Vértice geodésico de 1º orden.
- Vértice geodésico de orden inferior-Topográfico.
- Señal de nivelación.
- Punto de apoyo.
- Gasoducto.
- Oleoducto.
- Otras conducciones subterráneas.
- Límite de nación.
- Límite de comunidad autónoma.
- Límite de término municipal.
- Límite de concejo.
- Río.
- Arroyo o regata.
- Canal.
- Acequia-Vaguada-Barranco.
- Pozo-Balsa-Fuente-Piscina.
- Curvas de nivel-Curvas de depresión-Altitud.
- Desmonte o terraplén.
- Terreno abarcado.
- Parcelario visto.

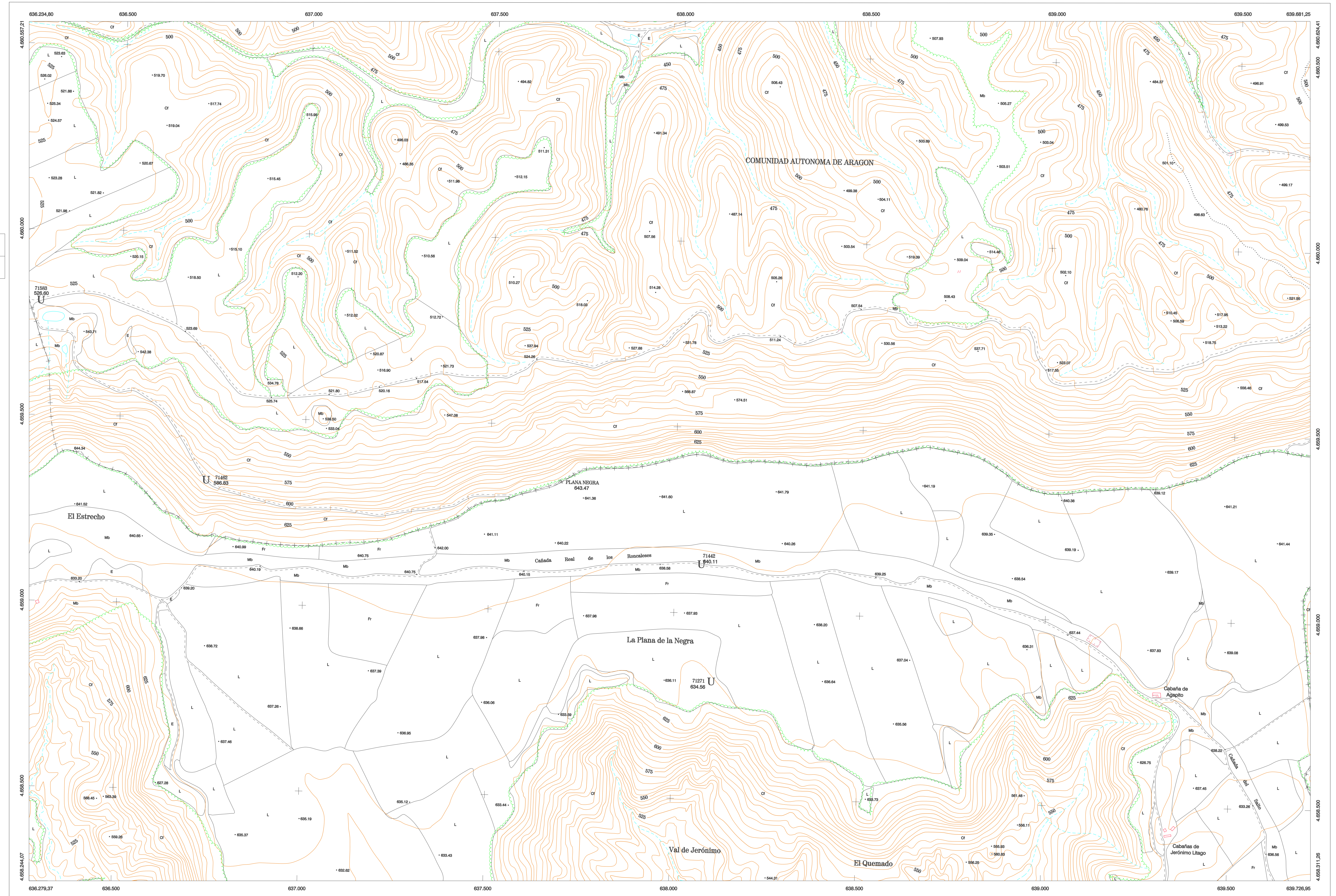
USOS DE SUELO

- |    |                 |    |                      |
|----|-----------------|----|----------------------|
| A  | Arrozal         | J  | Jardín. Zona Verde   |
| Cf | Coníferas       | L  | Labor                |
| Ep | Erial - Pastos  | Mt | Matorral             |
| Fd | Frondosas       | O  | Olivar               |
| Fr | Frutales        | P  | Pradera              |
| Hb | Halechchal      | Rc | Ruoso - improductivo |
| H  | Huerta, Regadío | V  | Viña                 |

1:50.000	1:5.000	PLANA DE LA NEGRA
283	5-5	

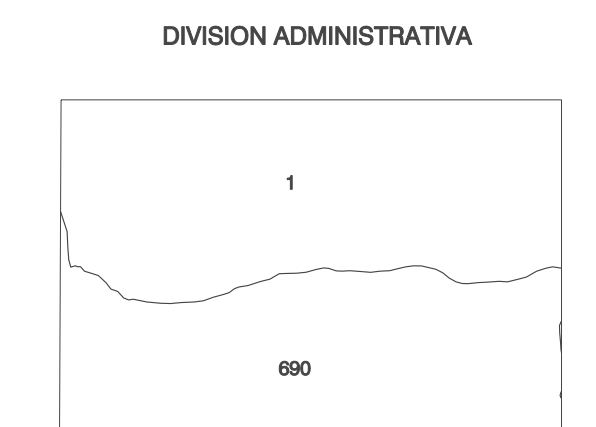
COMUNIDAD FORAL DE NAVARRA

283(4-4)	283(4-5)	283(4-6)
283(5-4)	283(5-5)	283(5-6)
283(6-4)	283(6-5)	283(6-6)



DIVISION: 1:5.000 HOJA: 283 (5-5)

1	2	3	4	5	6	7	8

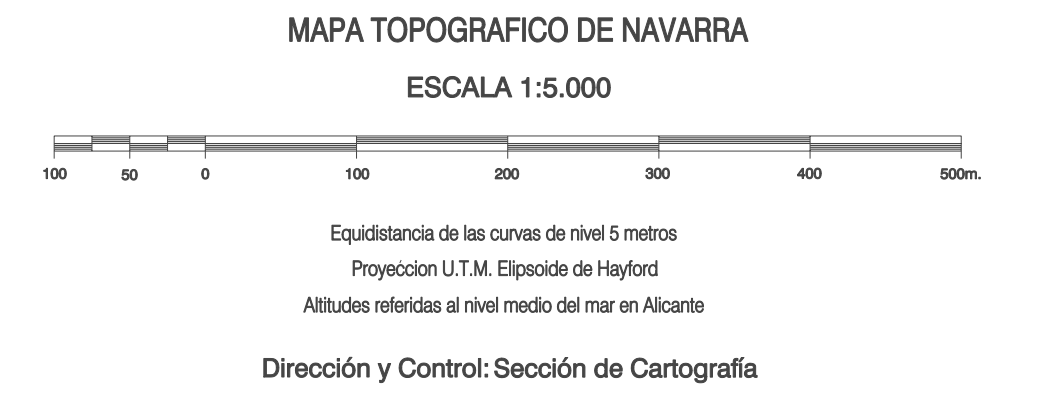


COMUNIDAD FORAL DE NAVARRA  
 690 Bardena Reales

COMUNIDAD AUTÓNOMA DE ARAGÓN  
 1 Allier

INFORMACION COMPLEMENTARIA

FORMACION INICIAL	ACTUALIZACION
VUELO	VUELO
Fecha: SEPTIEMBRE 1992	Fecha: AGOSTO 1997
Escala: 1:20.000	Escala: 1:20.000
Realizado por: AZMUT, S.A.	Realizado por: AZMUT, S.A.
RESTITUCION	RESTITUCION
Fecha: DICIEMBRE 1993	Fecha: JUNIO 1998
Aparatos: BC3, P3, SD2000	Aparatos: BC3, P3, SD2000
Realizado por: T.C.S.A.	Realizado por: T.C.S.A.



INFRAESTRUCTURA GEODESICA Y TOPOGRAFICA

VERTICES Y SEÑALES NIVELACION	Coordenadas:			PUNTOS DE APOYO	Coordenadas:		
	X	Y	Z		X	Y	Z
PLANA NEGRA	637.698,829	4.659.346,992	643,470	71271	638.103,714	4.658.816,564	634,894
				71442	638.071,397	4.659.131,748	640,112
				71482	638.734,365	4.659.333,124	586,832
				71583	638.260,921	4.659.809,497	526,003

283 (5-5)

HOJA 283 (5-5)

