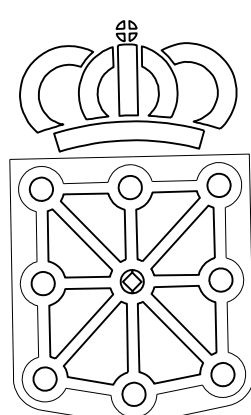


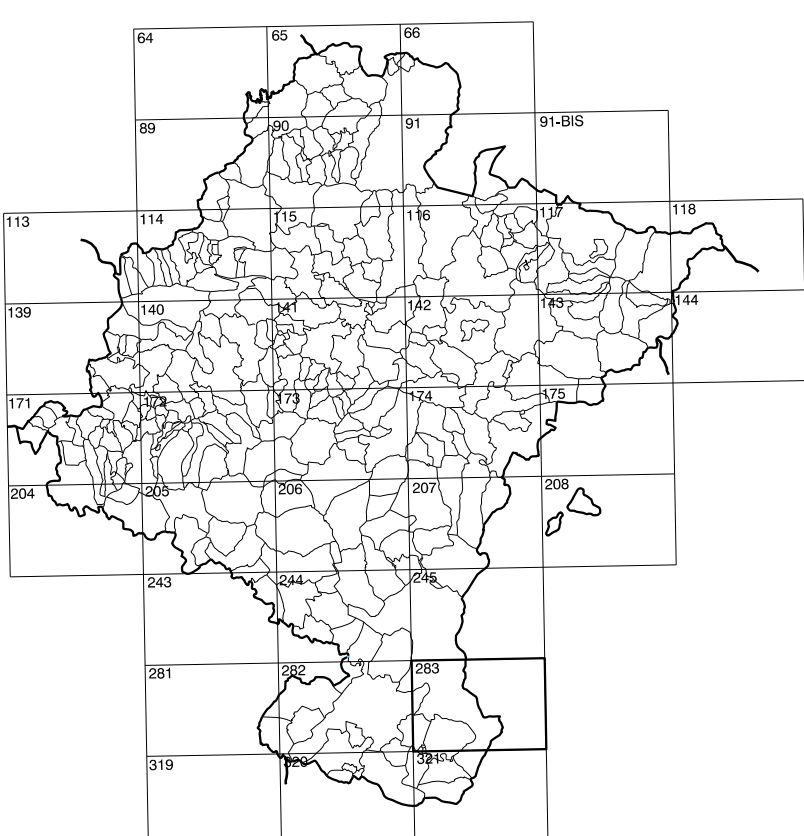
COMUNIDAD FORAL DE NAVARRA

283(5-1)	283(5-2)	283(5-3)
283(6-1)	283(6-2)	283(6-3)
283(7-1)	283(7-2)	283(7-3)

1:50.000	1:5.000	CORRALIZA DE PEDRO
283	6-2	



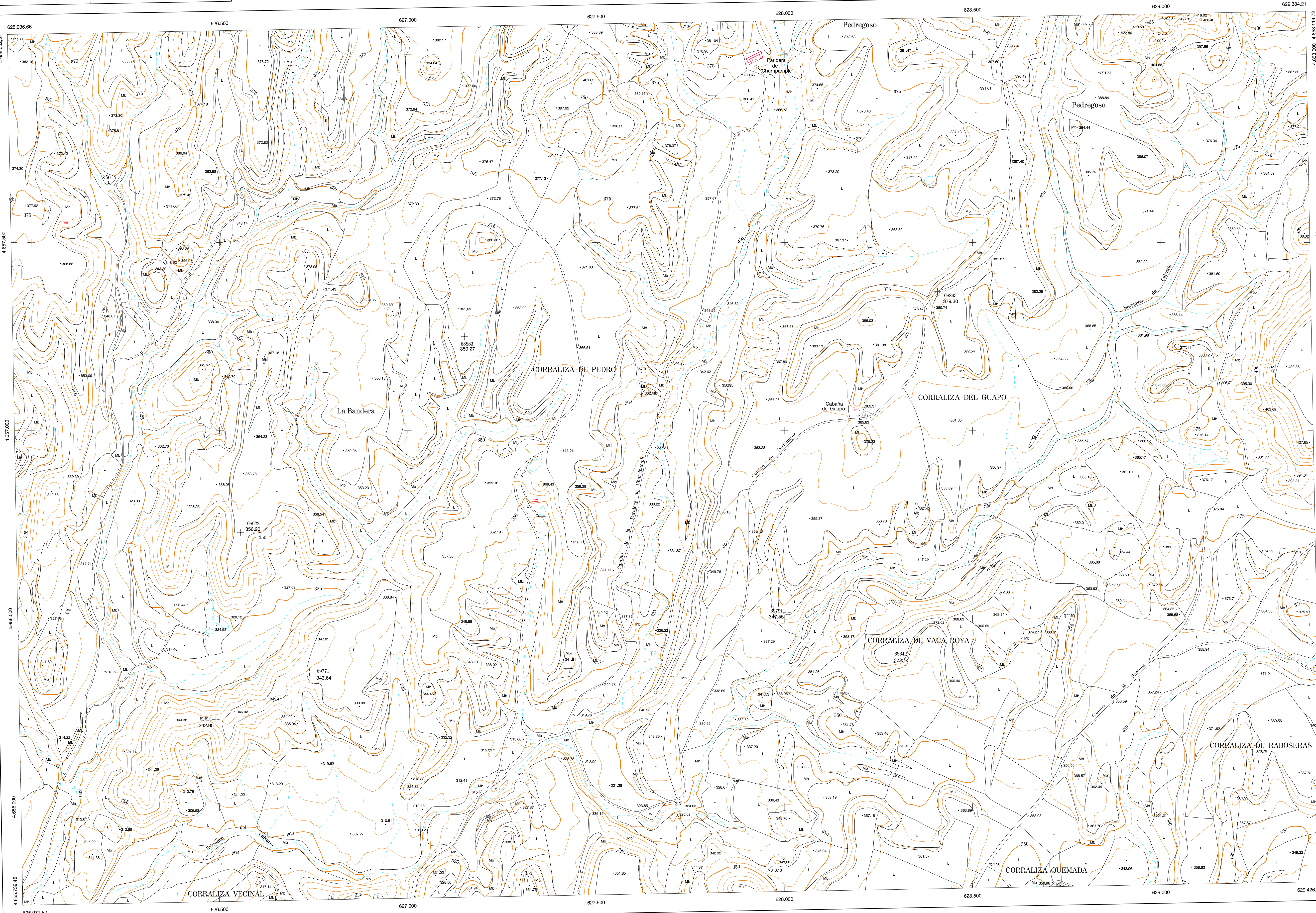
GOBIERNO DE NAVARRA
DEPARTAMENTO DE OBRAS PUBLICAS
TRANSPORTES Y COMUNICACIONES
SERVICIO DE OBRAS PUBLICAS



DIVISION DEL TERRITORIO EN HOJAS 1:50.000

SIGNOS CONVENCIONALES

- Autopista-Autovia.
- Red de interés general.
- Red de interés de la Comunidad Foral.
- Red comercial.
- Red local.
- Camino de Santiago.
- Camino pavimentado.
- Camino sin pavimentar.
- Senda-Cañada.
- Ferrocarril vía electrificada.
- Ferrocarril vía doble.
- Ferrocarril vía única.
- Línea eléctrica.
- Línea telefónica.
- Edificación-Edif. en ruinas.
- Torre metéorol. Acoyo de hormigón.
- Tapa-Alambrada-Vala.
- Vértice geodésico de 1er orden.
- Vértice geodésico de orden inferior-Topográfico.
- Señal de nivelación.
- Punto de apoyo.
- Gasoducto.
- Oleoducto.
- Otras conducciones subterráneas.
- Límite de nación.
- Límite de comunidad autónoma.
- Límite de término municipal.
- Límite de concejo.
- Río.
- Arroyo o regata.
- Canal.
- Acequia-Vaguada-Barranco.
- Pozo-Balsa-Fuente-Piscina.
- Curvas de nivel-Curvas de depresión-Altitud.
- Desmonte o terraplén.
- Terreno abanicado.
- Parcelario visto.



HOJA 283 (6-2)

USOS DE SUELO

A	Arrozal	J	Jardín, Zona Verde
Cl	Conterras	L	Labor
Ep	Erial- Pastos	Mt	Maternal
Fd	Fronteras	O	Olivar
Fr	Frutales	P	Pradera
He	Helochal	Rc	Rocoso- Improductivo
H	Huerta, Regadío	V	Viña

DIVISION: 1:5.000 HOJA: 283 (6-2)

1	2	3	4	5	6	7	8

DIVISION ADMINISTRATIVA

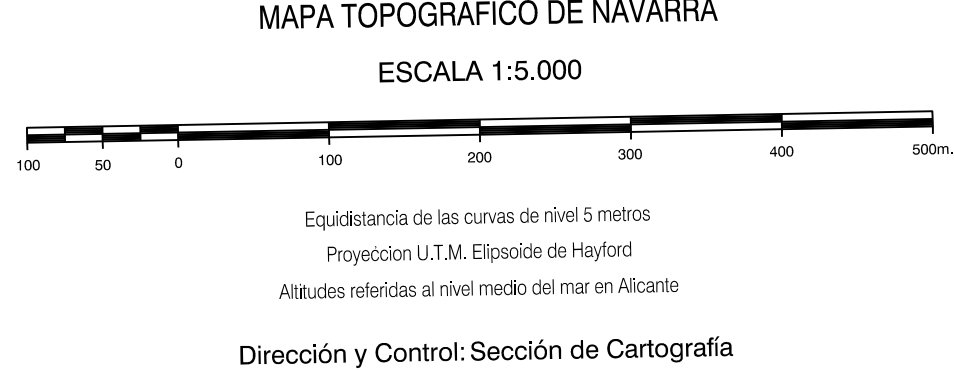
108

Línea Límite de Municipio y Concejo

COMUNIDAD FORAL DE NAVARRA
108 Fustiñana

INFORMACION COMPLEMENTARIA

FORMACION INICIAL	ACTUALIZACION
VUELO	VUELO
Fecha: SEPTIEMBRE 1992	Fecha: AGOSTO 1997
Escala: 1:20.000	Escala: 1:20.000
Realizado por: AZMUT, S.A.	Realizado por: AZMUT, S.A.
RESTITUCION	RESTITUCION
Fecha: DICIEMBRE 1993	Fecha: JUNIO 1998
Aparatos: BCL P3, SD2000	Aparatos: BCL P3, SD2000
Realizado por: T.C.S.A.	Realizado por: T.C.S.A.



INFRAESTRUCTURA GEODESICA Y TOPOGRAFICA

VERTICES Y SEÑALES NIVELACION	Coordenadas:			PUNTOS DE APOYO	Coordenadas:		
	X	Y	Z		X	Y	Z
	62621	626.494.006	4.656.232.640	62621	626.494.006	4.656.232.640	342.954
	68622	626.559.370	4.656.729.671	68622	626.559.370	4.656.729.671	396.902
	68642	626.279.984	4.656.406.160	68642	626.279.984	4.656.406.160	372.150
	68653	626.410.334	4.657.370.018	68653	626.410.334	4.657.370.018	379.904
	68683	627.154.484	4.657.249.617	68683	627.154.484	4.657.249.617	359.274
	69771	626.742.753	4.656.358.418	69771	626.742.753	4.656.358.418	343.644
	69791	628.011.121	4.656.517.275	69791	628.011.121	4.656.517.275	347.554

283 (6-2)

