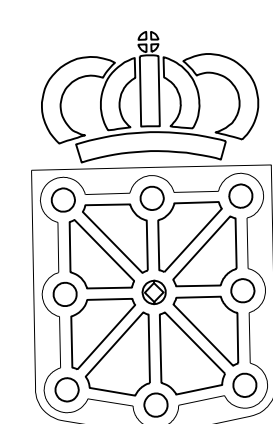


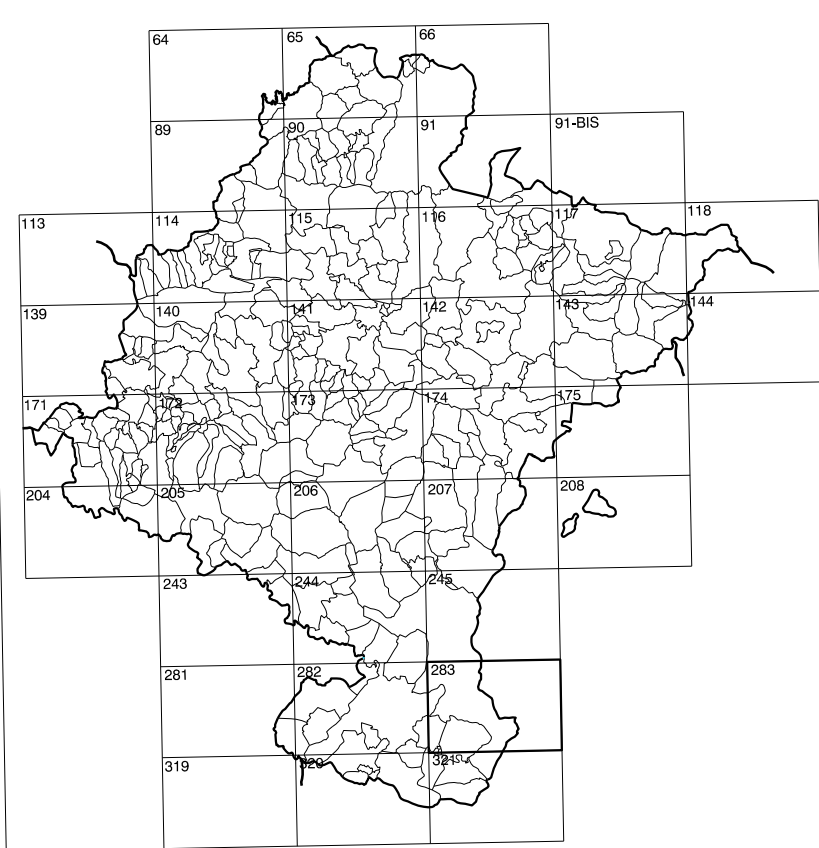
283(5-2)	283(5-3)	283(5-4)
283(6-2)	283(6-3)	283(6-4)
283(7-2)	283(7-3)	283(7-4)

COMUNIDAD FORAL DE NAVARRA

1:50.000	1:5.000	PUNTA DE LA NEGRA
283	6-3	



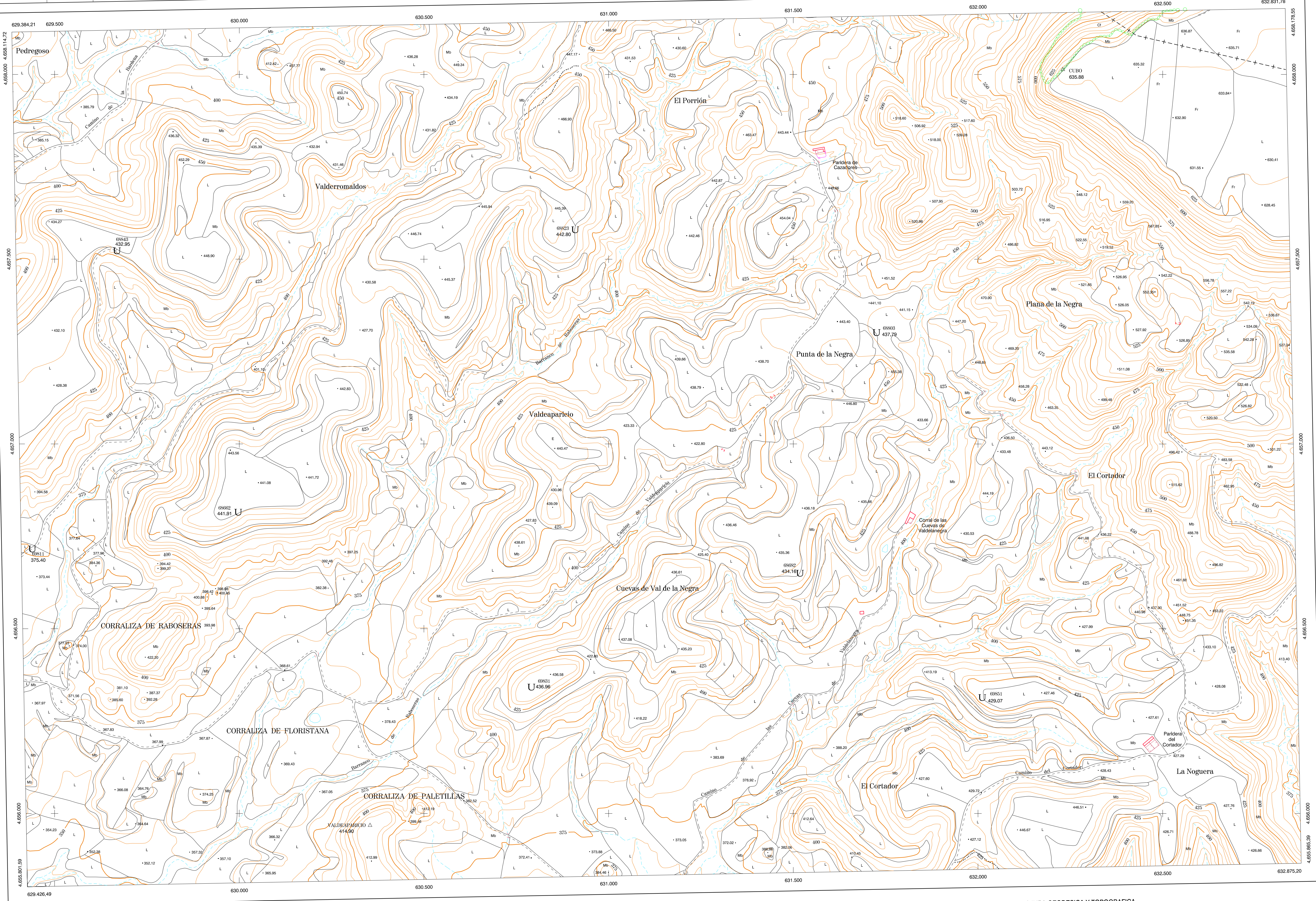
GOBIERNO DE NAVARRA
 DEPARTAMENTO DE OBRAS PUBLICAS
 TRANSPORTES Y COMUNICACIONES
 SERVICIO DE OBRAS PUBLICAS



DIVISION DEL TERRITORIO EN HOJAS 1:50.000

SIGNOS CONVENCIONALES

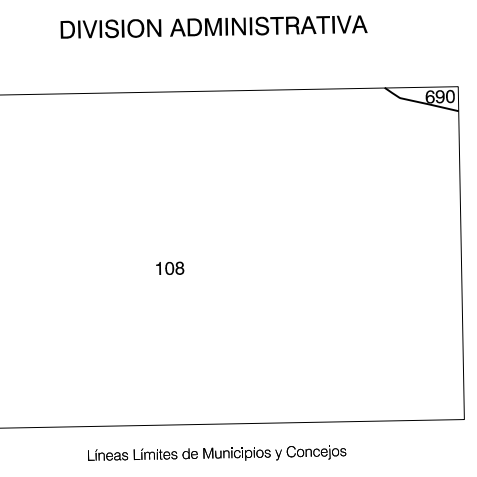
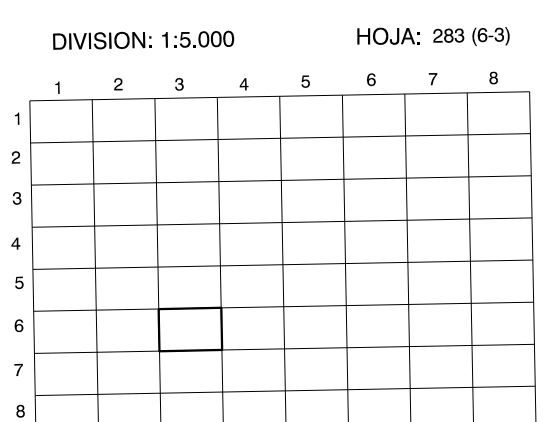
- Autopista-Autovía.
- Red de interés general.
- Red de interés de la Comunidad Foral.
- Red comercial.
- Red local.
- Camino de Santiago.
- Camino pavimentado.
- Camino sin pavimentar.
- Senda-Cañals.
- Ferrocarril vía electrificada.
- Ferrocarril vía doble.
- Ferrocarril vía única.
- Línea eléctrica.
- Línea telefónica.
- Edificación-Edif. en ruinas.
- Torre metálica. Acoyo de homón.
- Tapia-Alambrada-Valla.
- Vertice geodésico de 1er orden.
- Vertice geodésico de orden inferior-Topográfico.
- Señal de nivelación.
- Punto de apoyo.
- Gasoducto.
- Oleoducto.
- Otras conducciones subterráneas.
- Límite de nación.
- Límite de comunidad autónoma.
- Límite de término municipal.
- Límite de concejo.
- Río.
- Arroyo o regata.
- Canal.
- Acequia-Vaguada-Barranco.
- Pozo-Balsa-Fuente-Piscina.
- Curvas de nivel-Curvas de depresión-Altitud.
- Desmonte o terraplén.
- Terreno abanicado.
- Parcelario visto.



HOJA 283 (6-3)

USOS DE SUELO

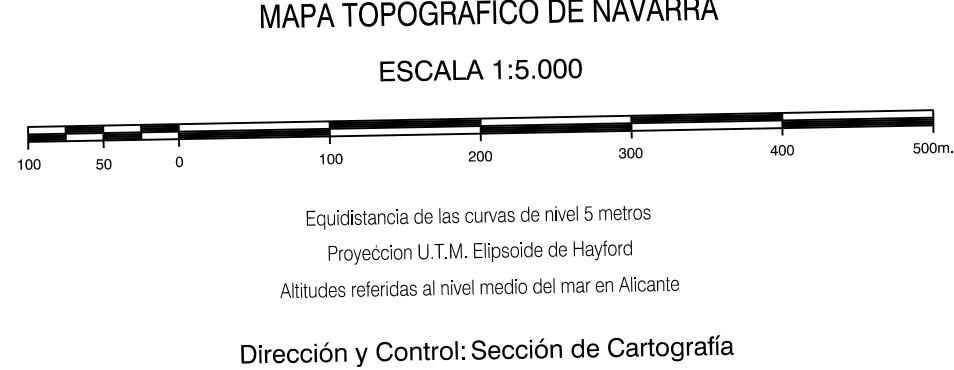
A	Arrozal	J	Jardín, Zona Verde
C3	Cañales	L	Labor
Ep	Erial - Pastos	Mt	Matorral
Fd	Frondosas	O	Olivar
Fr	Frutales	P	Pradera
He	Helical	Rc	Rocoso - Inproductivo
H	Huerta, Regadío	V	Vina



COMUNIDAD FORAL DE NAVARRA
 690 Bardinas Reales
 108 Fustriana

INFORMACION COMPLEMENTARIA

FORMACION INICIAL	ACTUALIZACION
VUELO	VUELO
Fecha: SEPTIEMBRE 1992	Fecha: AGOSTO 1997
Escala: 1:200.000	Escala: 1:200.000
Realizado por: AZMUT, S.A.	Realizado por: AZMUT, S.A.
RESTITUCION	RESTITUCION
Fecha: DICIEMBRE 1993	Fecha: JUNIO 1998
Aparatos: BCL P3, SD2000	Aparatos: BCL P3, SD2000
Realizado por: T.C.S.A.	Realizado por: T.C.S.A.



INFRAESTRUCTURA GEODESICA Y TOPOGRAFICA

VERTICES Y SEÑALES NIVELACION	Coordenadas:			PUNTOS DE APOYO	Coordenadas:		
	X	Y	Z		X	Y	Z
CUBO	632.231,262	4.658.014,403	635,880	68662	629.995,664	4.656.816,790	441,920
VALDEAPARICIO	630.355,721	4.655.969,003	414,900	68682	631.516,661	4.655.851,553	434,162
				68683	631.723,917	4.657.303,800	437,795
				68629	630.907,997	4.657.551,098	442,804
				68643	629.667,414	4.657.524,040	432,960
				68611	629.438,104	4.656.717,170	375,410
				68631	630.789,445	4.656.343,344	436,964
				68651	632.910,054	4.656.315,180	429,080

283 (6-3)