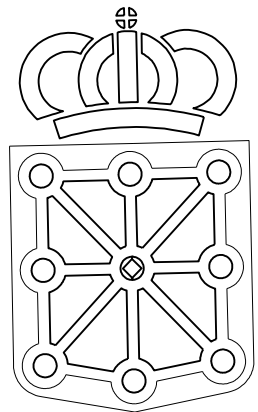


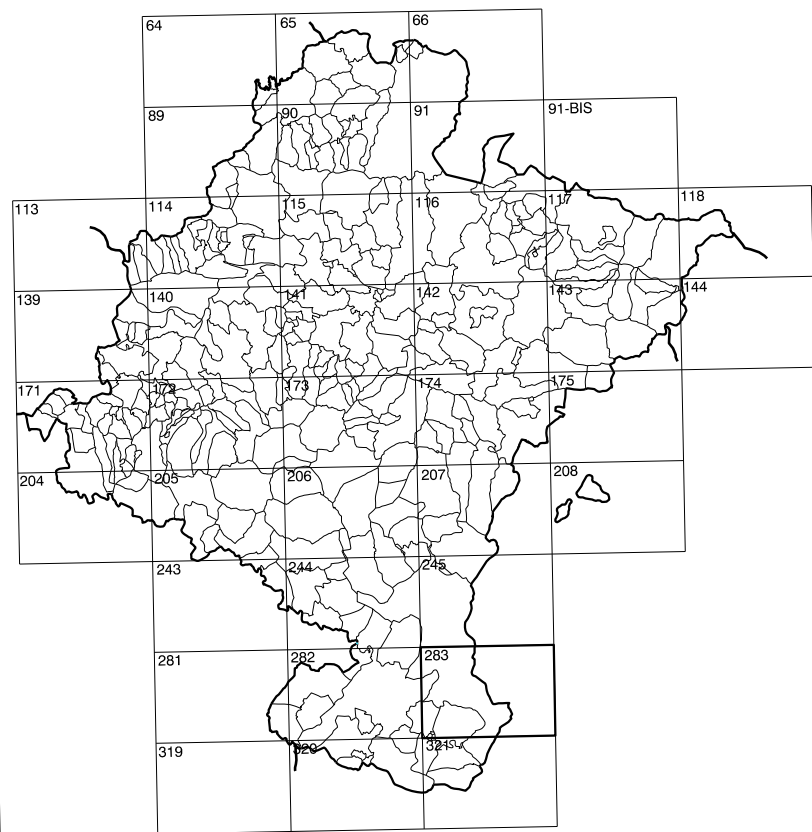
# COMUNIDAD FORAL DE NAVARRA

283(5-3)	283(5-4)	283(5-5)
283(6-3)	283(6-4)	283(6-5)
283(7-3)	283(7-4)	283(7-5)

1:50.000	1:5.000	PUNTA DE RIANTON
283	6-4	



**GOBIERNO DE NAVARRA**  
DEPARTAMENTO DE OBRAS PUBLICAS  
TRANSPORTES Y COMUNICACIONES  
SERVICIO DE OBRAS PUBLICAS



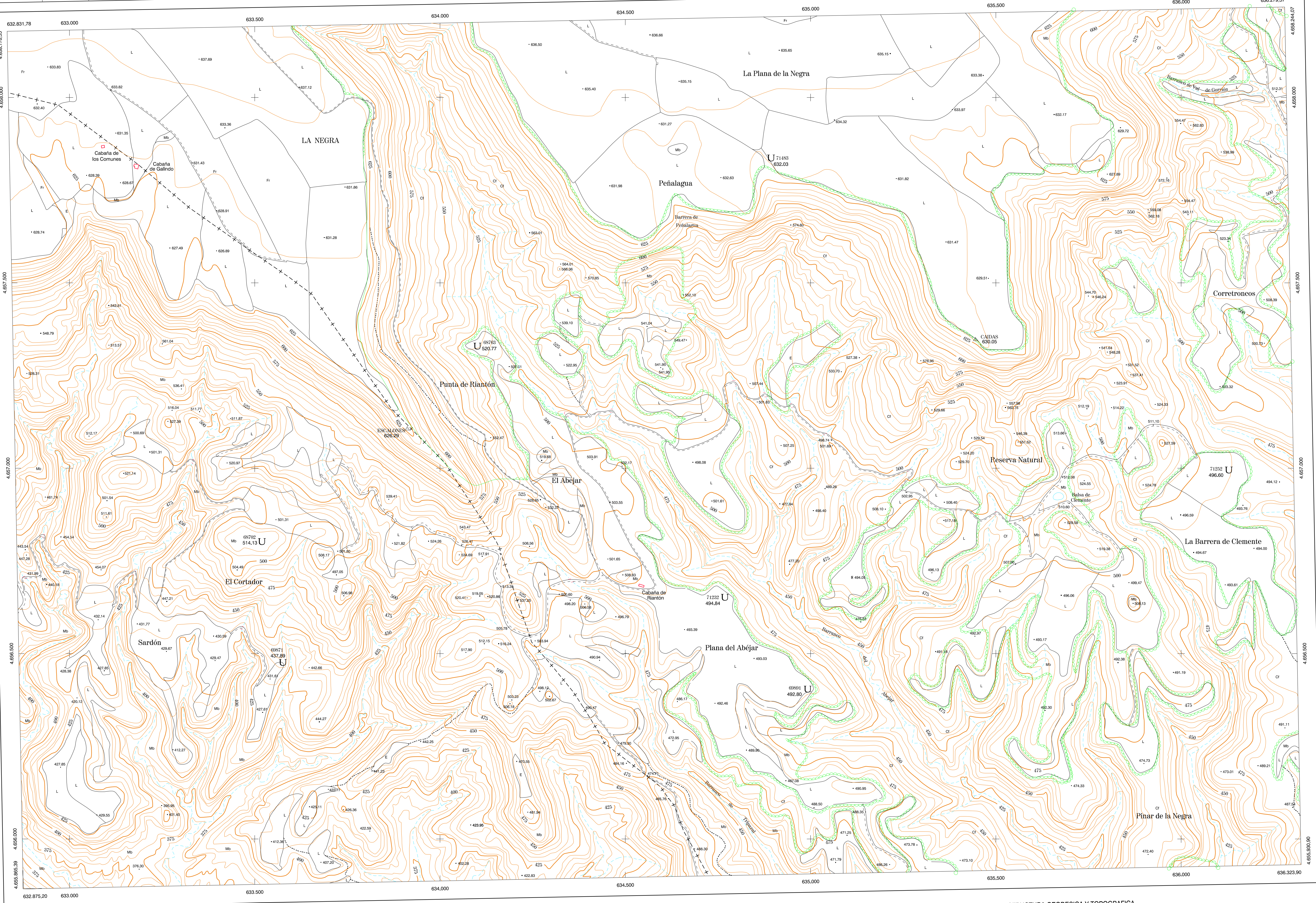
DIVISION DEL TERRITORIO EN HOJAS 1:50.000

### SIGNOS CONVENCIONALES

- Autopista-Autovía.
- Red de interés general.
- Red de interés de la Comunidad Foral.
- Red comarcal.
- Red local.
- Camino de Santiago.
- Camino pavimentado.
- Camino sin pavimento.
- Sendas-Cañadas.
- Ferrocarril vía electrificada.
- Ferrocarril vía doble.
- Ferrocarril vía única.
- Línea eléctrica.
- Línea telefónica.
- Edificación-Edif. en ruinas.
- Torre metéorol. Apoyo de hornigón.
- Tapias-Alambreda-Valla.
- Vértice geodésico de 1er orden.
- Vértice geodésico de orden inferior-Topográfico.
- Señal de nivelación.
- Punto de apoyo.
- Gasoducto.
- Oleoducto.
- Otras conducciones subterráneas.
- Límite de nación.
- Límite de comunidad autónoma.
- Límite de término municipal.
- Límite de concejo.
- Río.
- Arroyo o regata.
- Canal.
- Acequia-Vaguada-Barranco.
- Pozo-Balsa-Fuente-Piscina.
- Curvas de nivel-Curvas de depresión-Altitud.
- Desmonte o terraplén.
- Terreno abancaldado.
- Parcelario visto.

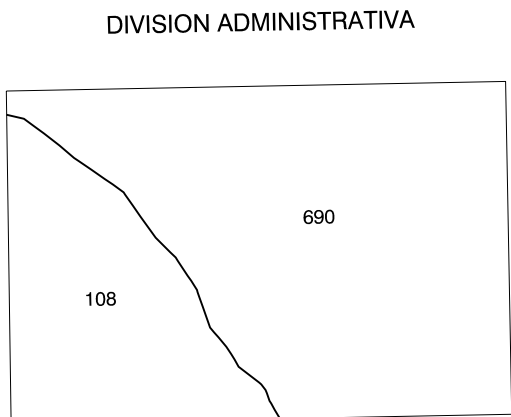
### USOS DE SUELO

- |    |                 |    |                       |
|----|-----------------|----|-----------------------|
| A  | Arrozal         | J  | Jardín, Zona Verde    |
| Cj | Cañales         | L  | Labor                 |
| Ep | Erial- Pastos   | Mt | Matorral              |
| Fd | Frondosas       | O  | Olivar                |
| Fr | Frutales        | P  | Pradera               |
| He | Herbales        | Rc | Rocoso - Inproductivo |
| H  | Huerta, Regadío | V  | Vino                  |



DIVISION: 1:5.000 HOJA: 283 (6-4)

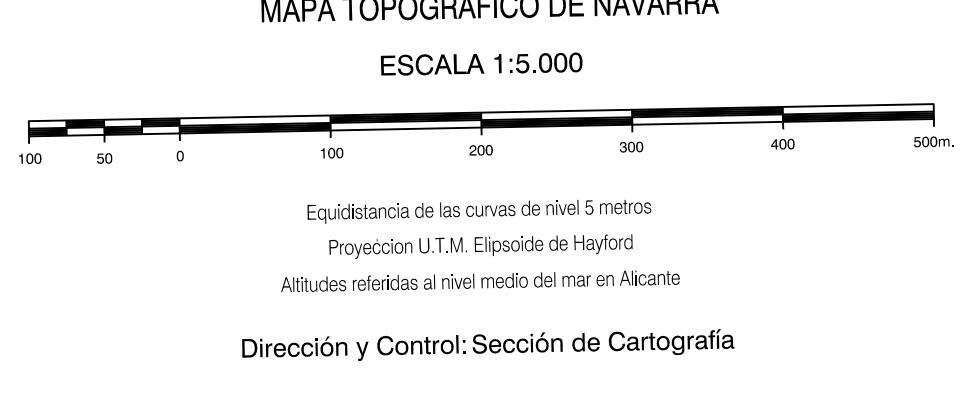
1	2	3	4	5	6	7	8
1							
2							
3							
4							
5							
6							
7							
8							



COMUNIDAD FORAL DE NAVARRA  
690 Bardenas Reales  
106 Fustiñana

INFORMACION COMPLEMENTARIA

FORMACION INICIAL	ACTUALIZACION
YUELO	YUELO
Fecha: SEPTIEMBRE 1992	Fecha: AGOSTO 1997
Escala: 1:20.000	Escala: 1:20.000
Realizado por: AZMUT, S.A.	Realizado por: AZMUT, S.A.
RESTITUCION	RESTITUCION
Fecha: DICIEMBRE 1993	Fecha: JUNIO 1998
Aparatos: BCI, P3, SD2000	Aparatos: BCI, P3, SD2000
Realizado por: T.C.S.A.	Realizado por: T.C.S.A.



INFRAESTRUCTURA GEODESICA Y TOPOGRAFICA

VERTICES Y SEÑALES NIVELACION	Coordenadas:			PUNTOS DE APOYO	Coordenadas:		
	X	Y	Z		X	Y	Z
CAIDAS ESCALONES	635.446.460	4.657.348.018	630.050	66702	633.517.874	4.656.803.520	514.140
	633.913.478	4.657.107.221	626.290	68763	634.099.374	4.656.230.730	520.760
				69871	633.574.234	4.656.477.570	437.900
				69894	634.990.694	4.656.405.590	492.810
				71232	634.787.254	4.656.653.210	494.850
				71252	636.127.244	4.656.996.610	496.610
				71483	634.891.844	4.657.838.190	632.040

