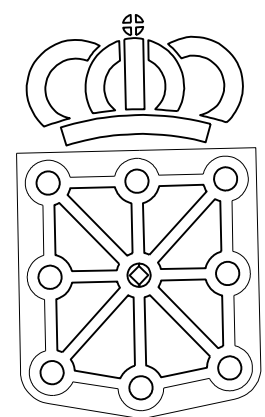


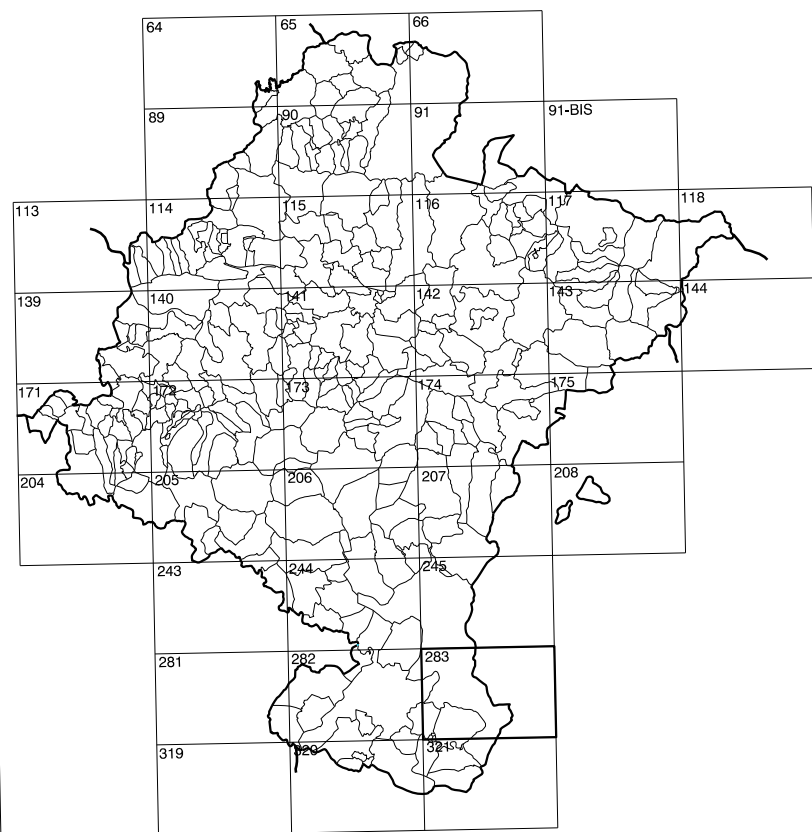
COMUNIDAD FORAL DE NAVARRA

283(5-4)	283(5-5)	283(5-6)
283(6-4)	283(6-5)	283(6-6)
283(7-4)	283(7-5)	283(7-6)

1:50.000	1:50.000	VAL DE JERONIMO
283	6-5	



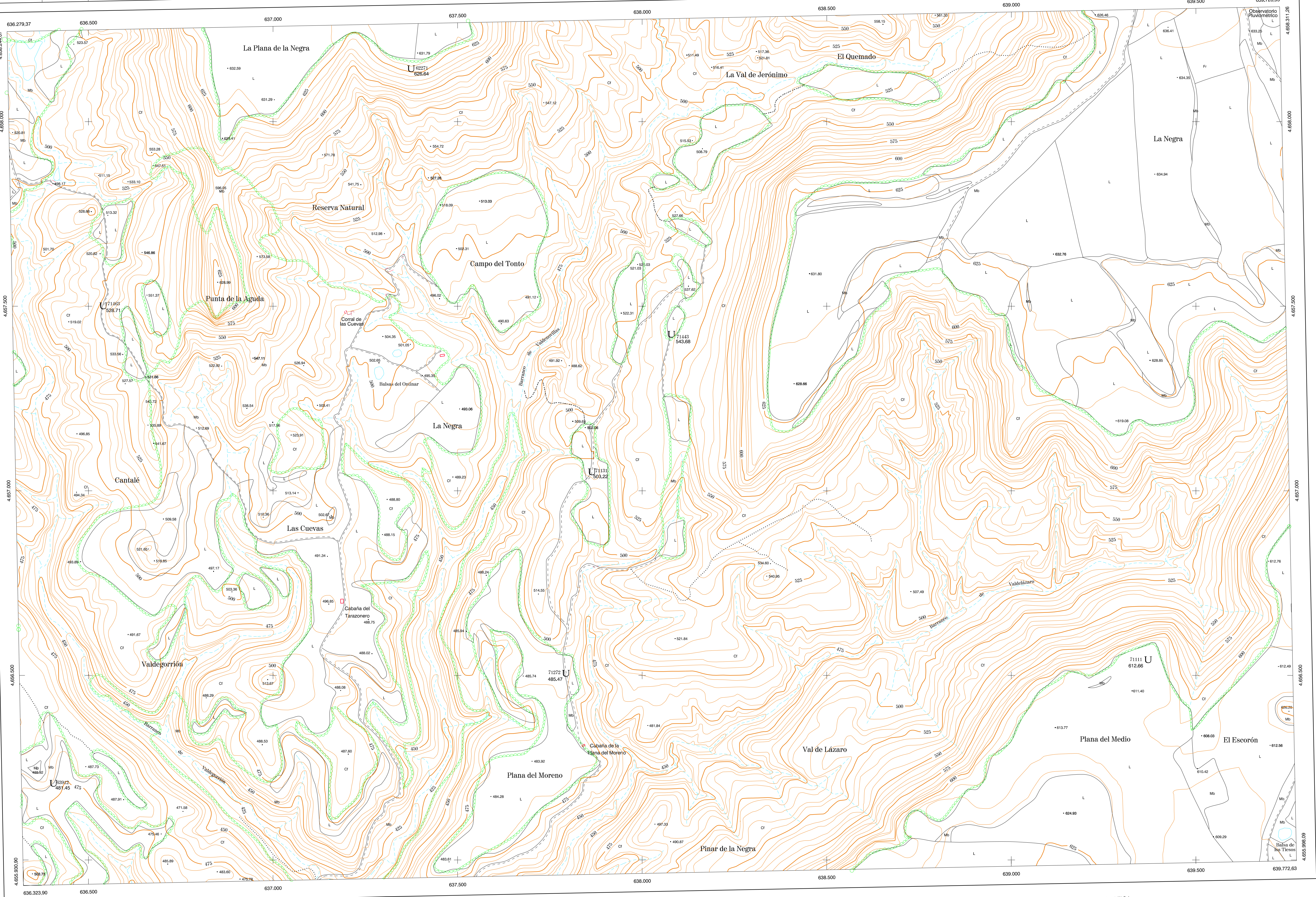
GOBIERNO DE NAVARRA
DEPARTAMENTO DE OBRAS PUBLICAS
TRANSPORTES Y COMUNICACIONES
SERVICIO DE OBRAS PUBLICAS



DIVISION DEL TERRITORIO EN HOJAS 1:50.000

SIGNOS CONVENCIONALES

- Autopista-Autovía.
- Red de interés general.
- Red de interés de la Comunidad Foral.
- Red comarcal.
- Red local.
- Camino de Santiago.
- Camino pavimentado.
- Camino sin pavimentar.
- Senda-Cañada.
- Ferrocarril vía electrificada.
- Ferrocarril vía doble.
- Ferrocarril vía única.
- Línea eléctrica.
- Línea telefónica.
- Edificación-Edif. en ruinas.
- Torre metélica-Apoyo de hormigón.
- Tapa-Alambrada-Valla.
- Vértice geodésico de 1º orden.
- Vértice geodésico de orden inferior-Topográfico.
- Señal de nivelación.
- Punto de apoyo.
- Gasoducto.
- Oleoducto.
- Otras conducciones subterráneas.
- Límite de nación.
- Límite de comunidad autónoma.
- Límite de término municipal.
- Límite de concejo.
- Río.
- Arroyo o regata.
- Canal.
- Acequia-Vaguada-Barranco.
- Pozo-Balsa-Fuente-Piscina.
- Curvas de nivel-Curvas de depresión-Altitud.
- Desmonte o terraplén.
- Terreno abancaldado.
- Parcelario visto.



HOJA 283 (6-5)

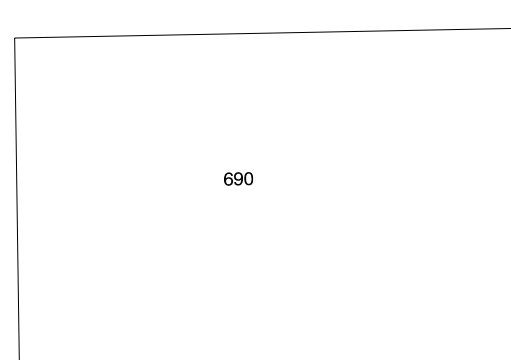
USOS DE SUELO

A	Arrozal	J	Jardín, Zona Verde
Cj	Covillejas	L	Labor
Ed	Erval-Pastos	Mt	Matorral
Fd	Frondosas	O	Olivar
Fr	Frutales	P	Pradera
He	Herbales	Rc	Rocoso - Inproductivo
H	Huerta, Regadío	V	Vino

DIVISION: 1:50.000 HOJA: 283 (6-5)

1	2	3	4	5	6	7	8
1							
2							
3							
4							
5							
6							
7							
8							

DIVISION ADMINISTRATIVA



COMUNIDAD FORAL DE NAVARRA
600 Bardenas Reales

INFORMACION COMPLEMENTARIA

FORMACION INICIAL	ACTUALIZACION
VUELO	VUELO
Fecha: SEPTIEMBRE 1992	Fecha: AGOSTO 1997
Escala: 1:20.000	Escala: 1:20.000
Realizado por: AZMUT, S.A.	Realizado por: AZMUT, S.A.
RESTITUCION	RESTITUCION
Fecha: DICIEMBRE 1993	Fecha: JUNIO 1998
Aparatos: BCL P3, SD3000	Aparatos: BCL P3, SD3000
Realizado por: T.C.S.A	Realizado por: T.C.S.A

MAPA TOPOGRAFICO DE NAVARRA

ESCALA 1:50.000



Equidistancia de las curvas de nivel 5 metros
Proyección U.T.M. Epoca de Hayford
Alturas referidas al nivel medio del mar en Alicante

Dirección y Control: Sección de Cartografía

INFRAESTRUCTURA GEODESICA Y TOPOGRAFICA

VERTICES Y SEÑALES NIVELACION	Coordenadas:			PUNTOS DE APOYO	Coordenadas:		
	X	Y	Z		X	Y	Z
62271	637.372.680	4.658.145.055	626.651	62271	637.372.680	4.658.145.055	626.651
63912	636.403.806	4.656.200.128	481.463	63912	636.403.806	4.656.200.128	481.463
71111	639.369.289	4.656.543.975	612.674	71111	639.369.289	4.656.543.975	612.674
71272	637.962.536	4.655.165.915	503.294	71272	637.962.536	4.655.165.915	503.294
71443	637.792.120	4.656.507.132	485.482	71443	637.792.120	4.656.507.132	485.482
71463	638.077.904	4.657.425.397	543.694	71463	638.077.904	4.657.425.397	543.694
	636.538.769	4.657.502.536	529.714		636.538.769	4.657.502.536	529.714

283 (6-5)

