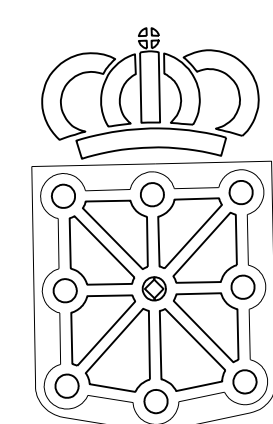


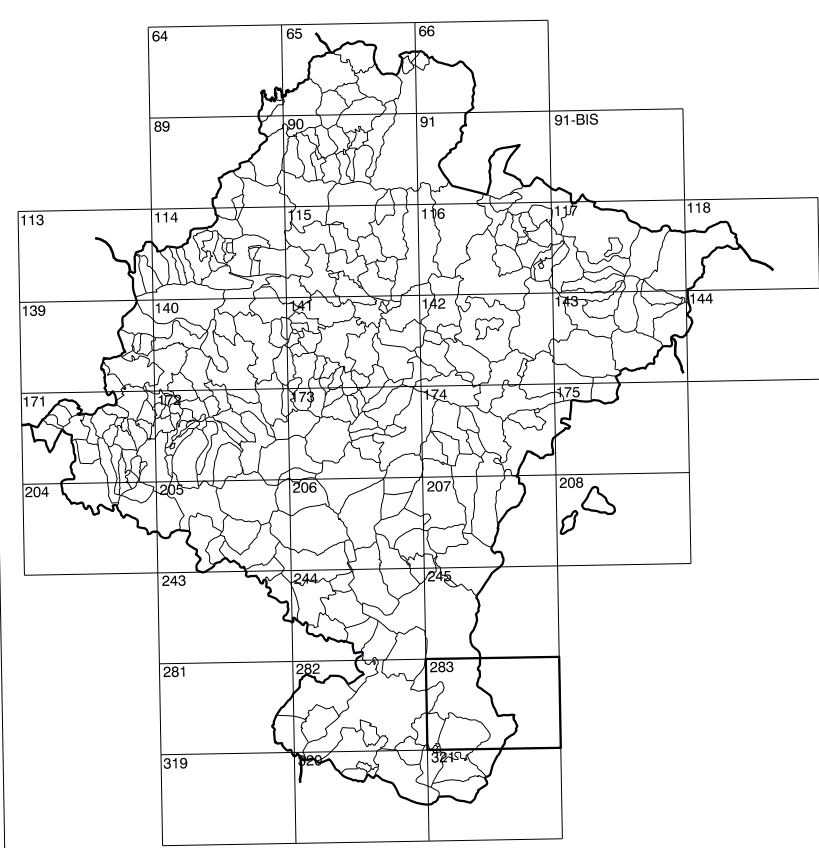
282(6-8)	283(6-1)	283(6-2)
282(7-8)	283(7-1)	283(7-2)
282(8-8)	283(8-1)	283(8-2)

COMUNIDAD FORAL DE NAVARRA

1:50.000	1:5.000	FUSTIÑANA - I
283	7-1	



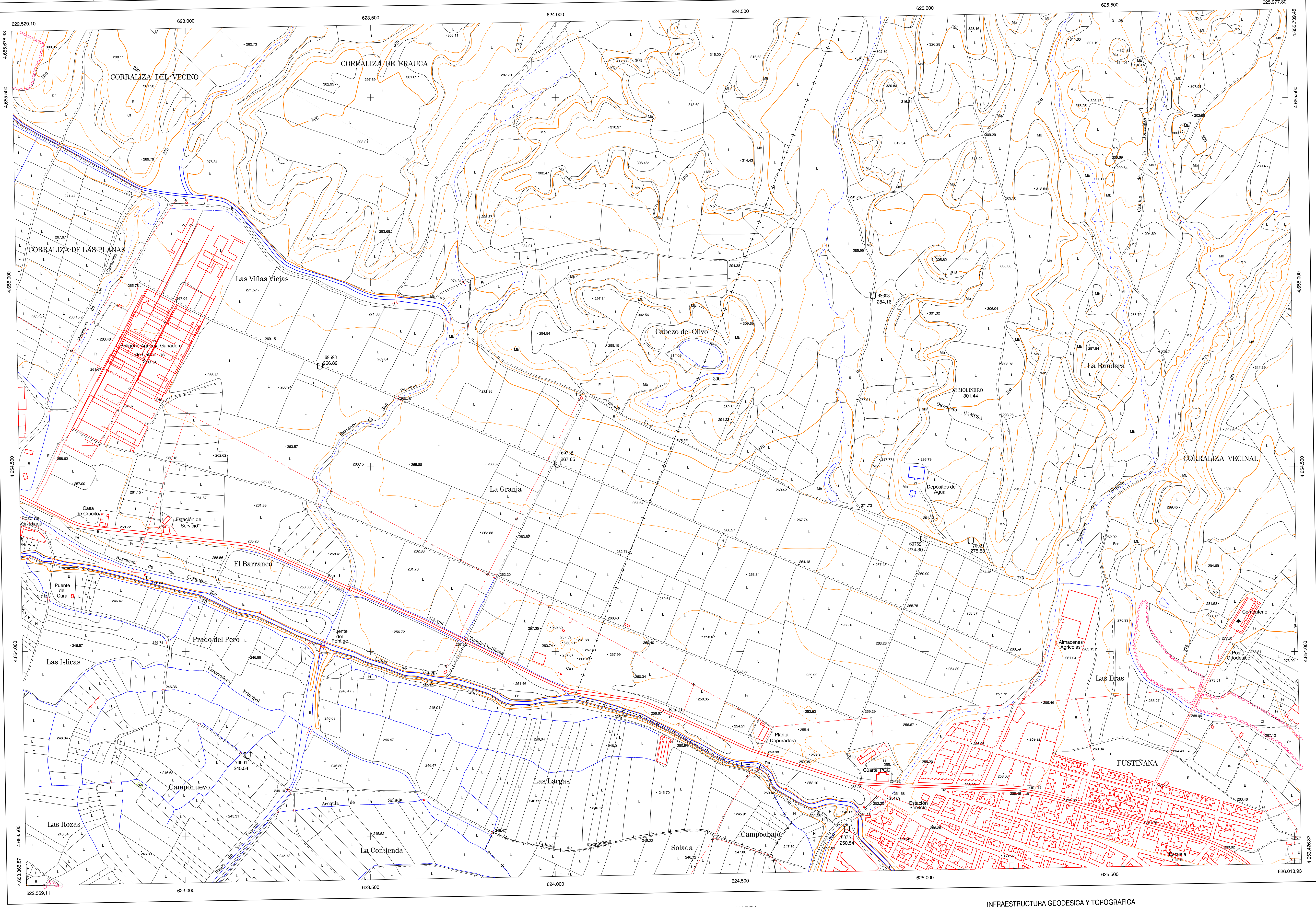
GOBIERNO DE NAVARRA
 DEPARTAMENTO DE OBRAS PUBLICAS
 TRANSPORTES Y COMUNICACIONES
 SERVICIO DE OBRAS PUBLICAS



DIVISION DEL TERRITORIO EN HOJAS 1:50.000

SIGNOS CONVENCIONALES

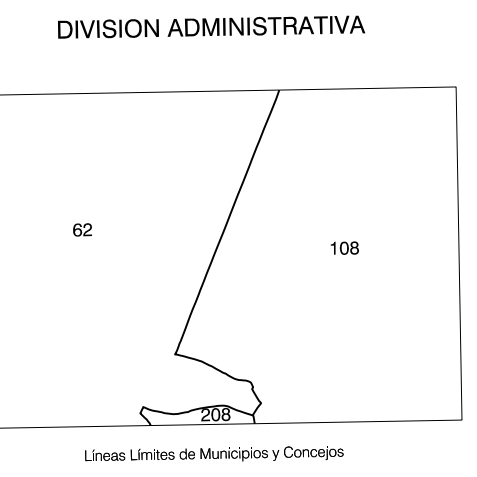
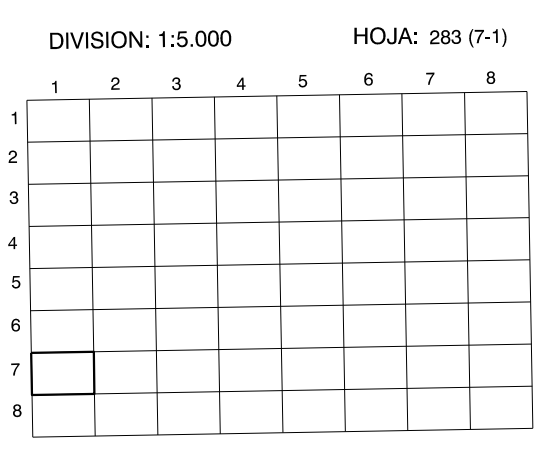
- Autopista. Autovía.
- Red de interés general.
- Red de interés de la Comunidad Foral.
- Red comarcal.
- Red local.
- Camino de Santiago.
- Camino pavimentado.
- Camino sin pavimento.
- Senda. Carriada.
- Ferrocarril vía electrificada.
- Ferrocarril vía doble.
- Ferrocarril vía única.
- Línea eléctrica.
- Línea telefónica.
- Edificación. Edif. en ruinas.
- Torno metálico. Apoyo de homínido.
- Tapa. Alambrada. Valla.
- Vértice geodésico de 1^{er} orden.
- Vértice geodésico de orden inferior. Topográfico.
- Señal de nivelación.
- Punto de apoyo.
- Gasoducto.
- Oleoducto.
- Otras conducciones subterráneas.
- Límite de nación.
- Límite de comunidad autónoma.
- Límite de término municipal.
- Límite de concejo.
- Río.
- Arroyo o regata.
- Canal.
- Acequia. Vaguada. Barranco.
- Pozo. Balsa. Fuente. Piscina.
- Curvas de nivel. Curvas de depresión. Alitud.
- Desmonte o terraplén.
- Terreno abancaldado.
- Parcelario visto.



HOJA 283 (7-1)

USOS DE SUELO

A	Arrozal	J	Jardín, Zona Verde
Cf	Conterras	L	Labor
Ep	Engal - Pastos	Mt	Matorral
Fd	Frondosas	O	Olivar
Ft	Frutales	P	Pradera
He	Helechal	Rc	Riocoiso - Improductivo
H	Huerta, Regadío	V	Viña

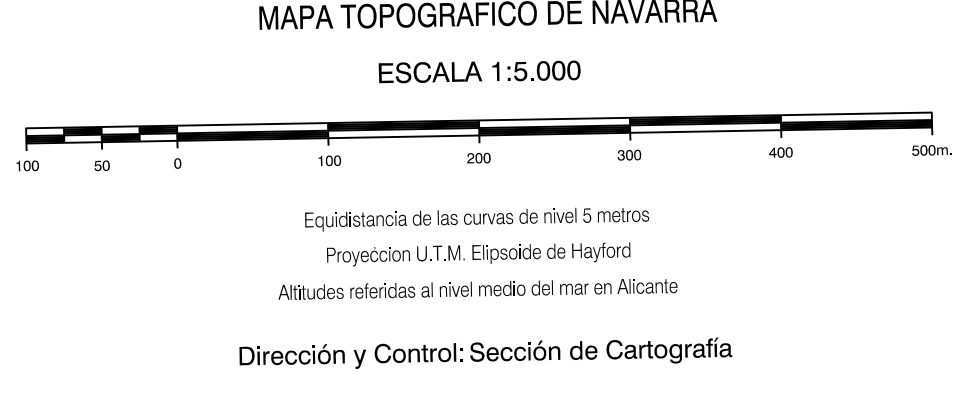


COMUNIDAD FORAL DE NAVARRA

62	Cabanillas
108	Fustiñana
206	Ribaforada

INFORMACION COMPLEMENTARIA

FORMACION INICIAL	ACTUALIZACION
VUELO	VUELO
Fecha: SEPTIEMBRE 1982	Fecha: AGOSTO 1997
Escala: 1:20.000	Escala: 1:20.000
Realizado por: AZMUT, S.A.	Realizado por: AZMUT, S.A.
RESTITUCION	RESTITUCION
Fecha: DICIEMBRE 1993	Fecha: JUNIO 1998
Aparatos: BCS, P3, SD2000	Aparatos: BCS, P3, SD2000
Realizado por: T.C.S.A.	Realizado por: T.C.S.A.



INFRAESTRUCTURA GEODESICA Y TOPOGRAFICA

VERTICES Y SEÑALES NIVELACION	Coordenadas:			PUNTOS DE APOYO	Coordenadas:		
	X	Y	Z		X	Y	Z
MOLINERO	625.081.159	4.654.708.558	301.440	63751	624.786.887	4.653.519.992	250.545
				68583	623.361.164	4.654.773.804	266.824
				69603	624.857.203	4.654.964.200	284.164
				69732	624.004.030	4.654.508.416	267.602
				69762	624.993.678	4.654.305.604	274.302
				70901	623.165.634	4.653.719.822	245.544
				70921	625.122.116	4.654.300.839	275.584

283 (7-1)

