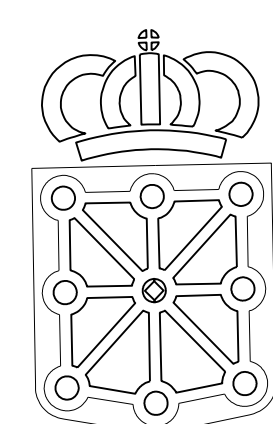


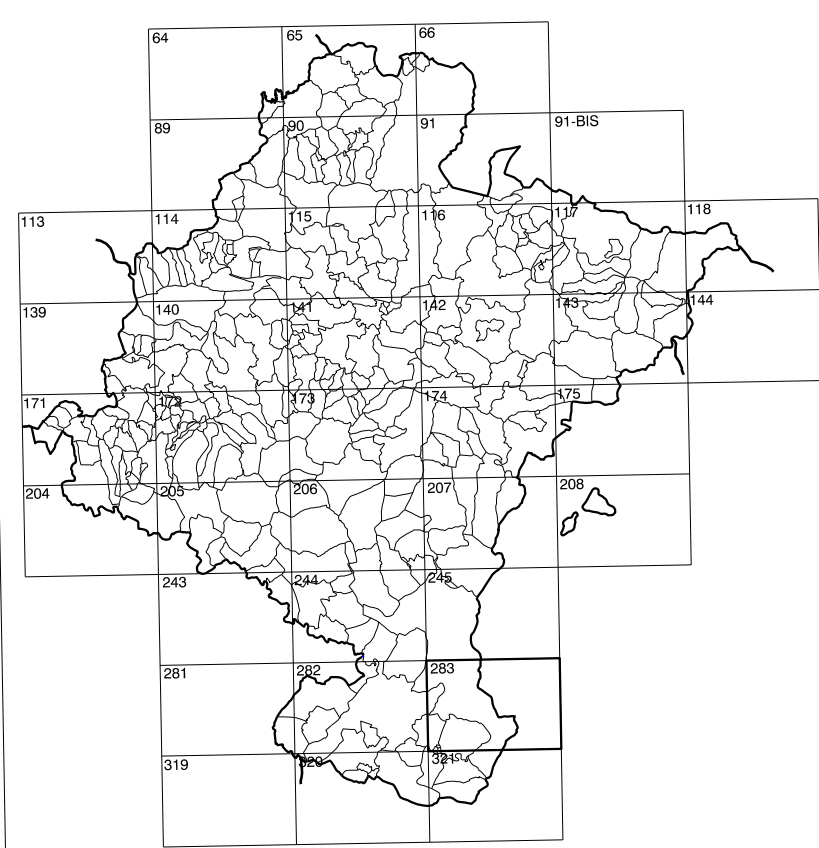
283(6-1)	283(6-2)	283(6-3)
283(7-1)	283(7-2)	283(7-3)
283(8-1)	283(8-2)	283(8-3)

# COMUNIDAD FORAL DE NAVARRA

1:50.000	1:5.000	POLIGONO AGRICOLA-GANADERO DE FUSTIÑANA
283	7-2	



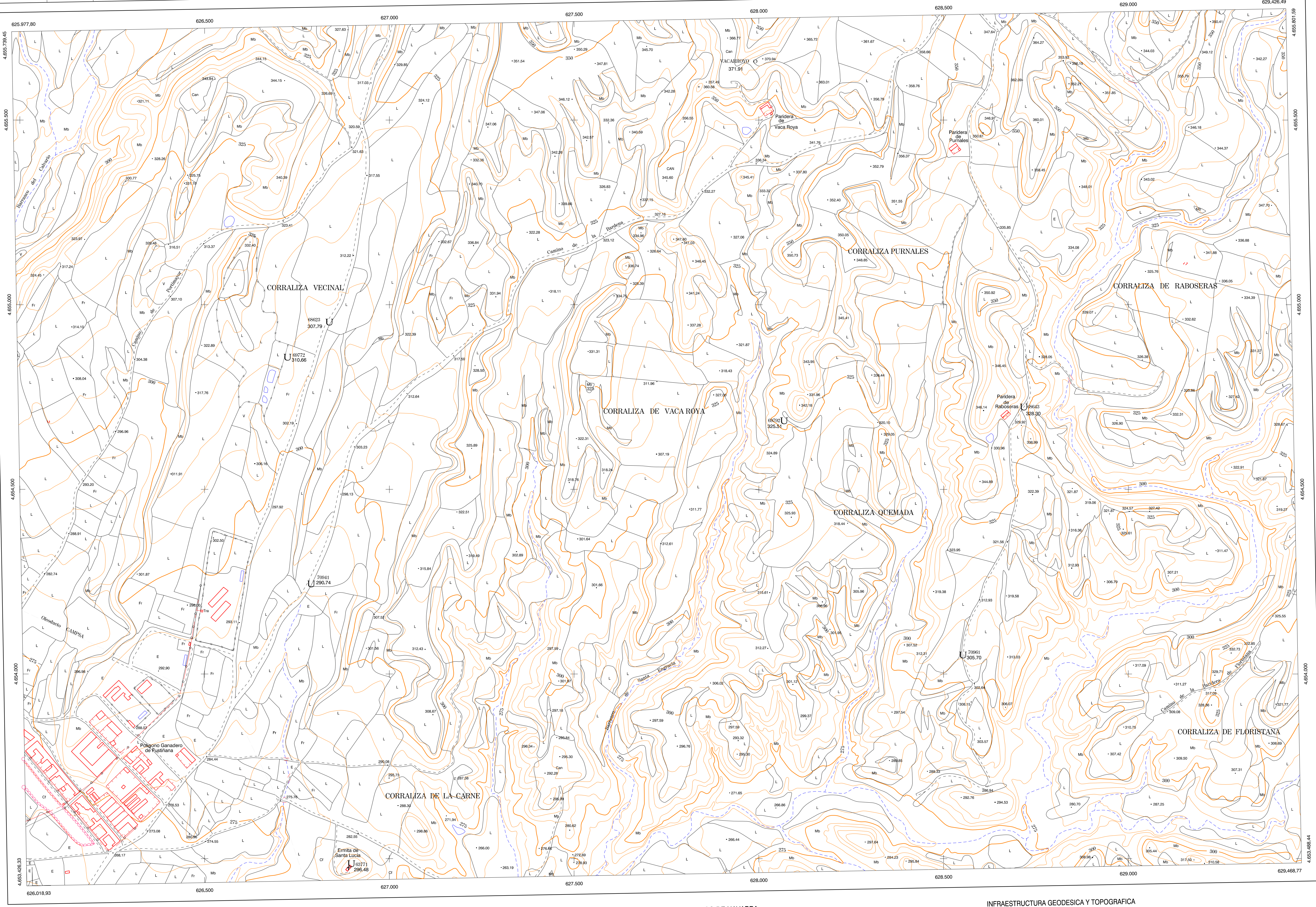
**GOBIERNO DE NAVARRA**  
 DEPARTAMENTO DE OBRAS PUBLICAS  
 TRANSPORTES Y COMUNICACIONES  
 SERVICIO DE OBRAS PUBLICAS



DIVISION DEL TERRITORIO EN HOJAS 1:50.000

**SIGNOS CONVENCIONALES**

- Autopista-Autovia.
- Red de interés general.
- Red de interés de la Comunidad Foral.
- Red comercial.
- Red local.
- Camino de Santiago.
- Camino pavimentado.
- Camino sin pavimentar.
- Senda-Cañada.
- Ferrocarril via electricada.
- Ferrocarril via doble.
- Ferrocarril via unica.
- Linea electrica.
- Linea telefonica.
- Edificacion-Edif. en ruinas.
- Torre metrica-Ayoyo de hombrion.
- Tapia-Alambrada-Valla.
- Vertice geodesico de 1er orden.
- Vertice geodesico de orden inferior-Topografico.
- Señal de nivelacion.
- Punto de apoyo.
- Gasoducto.
- Oleoducto.
- Otras conducciones subterraneas.
- Limite de nacion.
- Limite de comunidad autonoma.
- Limite de termino municipal.
- Limite de concejo.
- Rio.
- Arroyo o regata.
- Canal.
- Acequia-Vaguada-Barranco.
- Pozo-Balsa-Fuente-Piscina.
- Curvas de nivel-Curvas de depresion-Altitud.
- Desmonte o terrapien.
- Terreno abancaldado.
- Parcelario visto.



HOJA 283 (7-2)

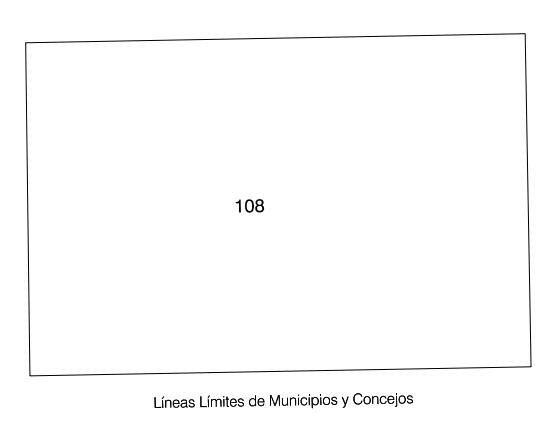
**USOS DE SUELO**

A	Arrozal	J	Jardín, Zona Verde
Cf	Conterras	L	Labor
Ep	Erial - Pastos	Mt	Maternal
Fd	Fronteras	O	Olivar
Fr	Frutales	P	Pradera
He	Helochal	Rc	Rocoso - Improductivo
H	Huerta, Regadio	V	Vina

DIVISION: 1:5.000 HOJA: 283 (7-2)

1	2	3	4	5	6	7	8
1							
2							
3							
4							
5							
6							
7							
8							

**DIVISION ADMINISTRATIVA**



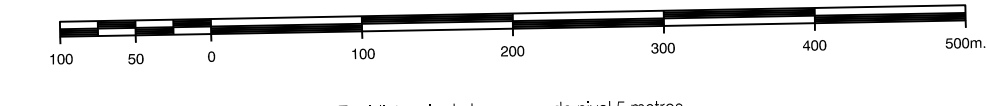
COMUNIDAD FORAL DE NAVARRA  
 108 Fustiñana

**INFORMACION COMPLEMENTARIA**

<b>FORMACION INICIAL</b>	<b>ACTUALIZACION</b>
<b>VUELO</b>	<b>VUELO</b>
Fecha: SEPTIEMBRE 1992	Fecha: AGOSTO 1997
Escala: 1:20.000	Escala: 1:20.000
Realizado por: AZMUT, S.A.	Realizado por: AZMUT, S.A.
<b>RESTITUCION</b>	<b>RESTITUCION</b>
Fecha: DICIEMBRE 1993	Fecha: JUNIO 1998
Aparatos: BCI, P3, SD2000	Aparatos: BCI, P3, SD2000
Realizado por: T.C.S.A.	Realizado por: T.C.S.A.

**MAPA TOPOGRAFICO DE NAVARRA**

ESCALA 1:5.000



Equidistancia de las curvas de nivel 5 metros  
 Proyeccion U.T.M. Elipsoide de Hayford  
 Altitudes referidas al nivel medio del mar en Alicante  
 Direccion y Control: Sección de Cartografía

**INFRAESTRUCTURA GEODESICA Y TOPOGRAFICA**

VERTICES Y SEÑALES NIVELACION	Coordenadas:			PUNTOS DE APOYO	Coordenadas:		
	X	Y	Z		X	Y	Z
VACARROYO	627.989.659	4.655.659.787	371.910	63771	626.895.555	4.653.487.666	296.484
				68623	626.836.095	4.654.954.316	307.794
				68643	626.716.088	4.654.724.350	328.304
				68772	626.722.915	4.654.859.193	310.662
				68792	626.066.910	4.654.687.087	325.512
				70941	626.787.006	4.654.245.278	290.744
				70961	628.551.110	4.654.952.918	305.704

283 (7-2)

