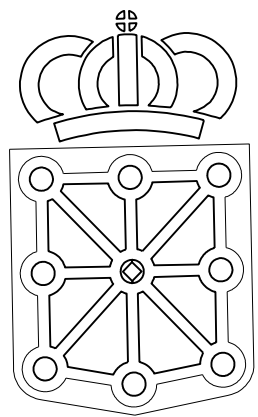


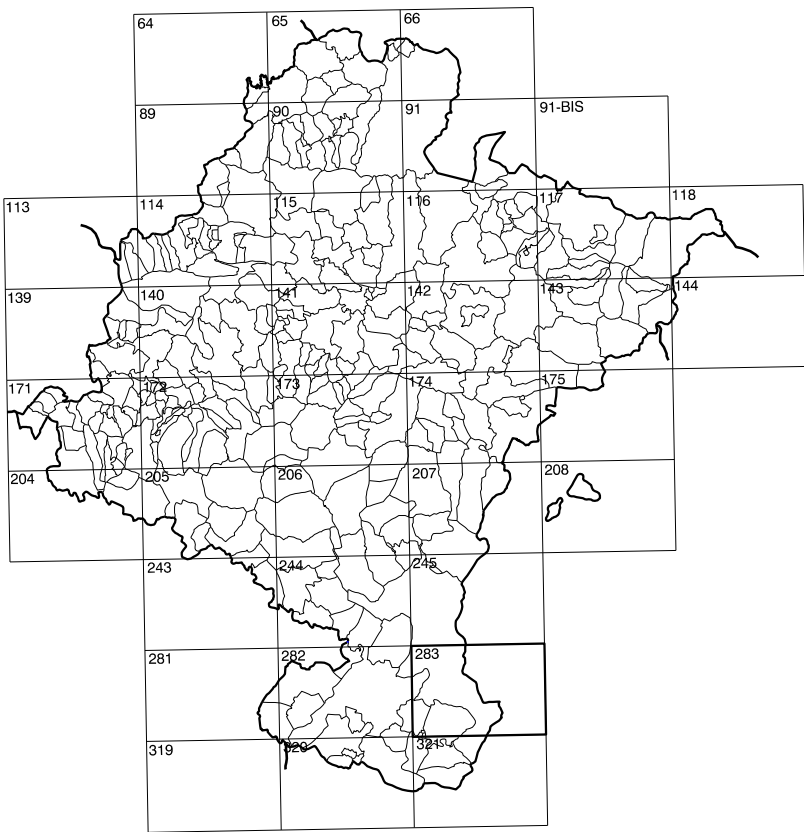
# COMUNIDAD FORAL DE NAVARRA

283(6-2)	283(6-3)	283(6-4)
283(7-2)	283(7-3)	283(7-4)
283(8-2)	283(8-3)	283(8-4)

1:50.000	1:5.000	CABEZO ROYO
283	7-3	



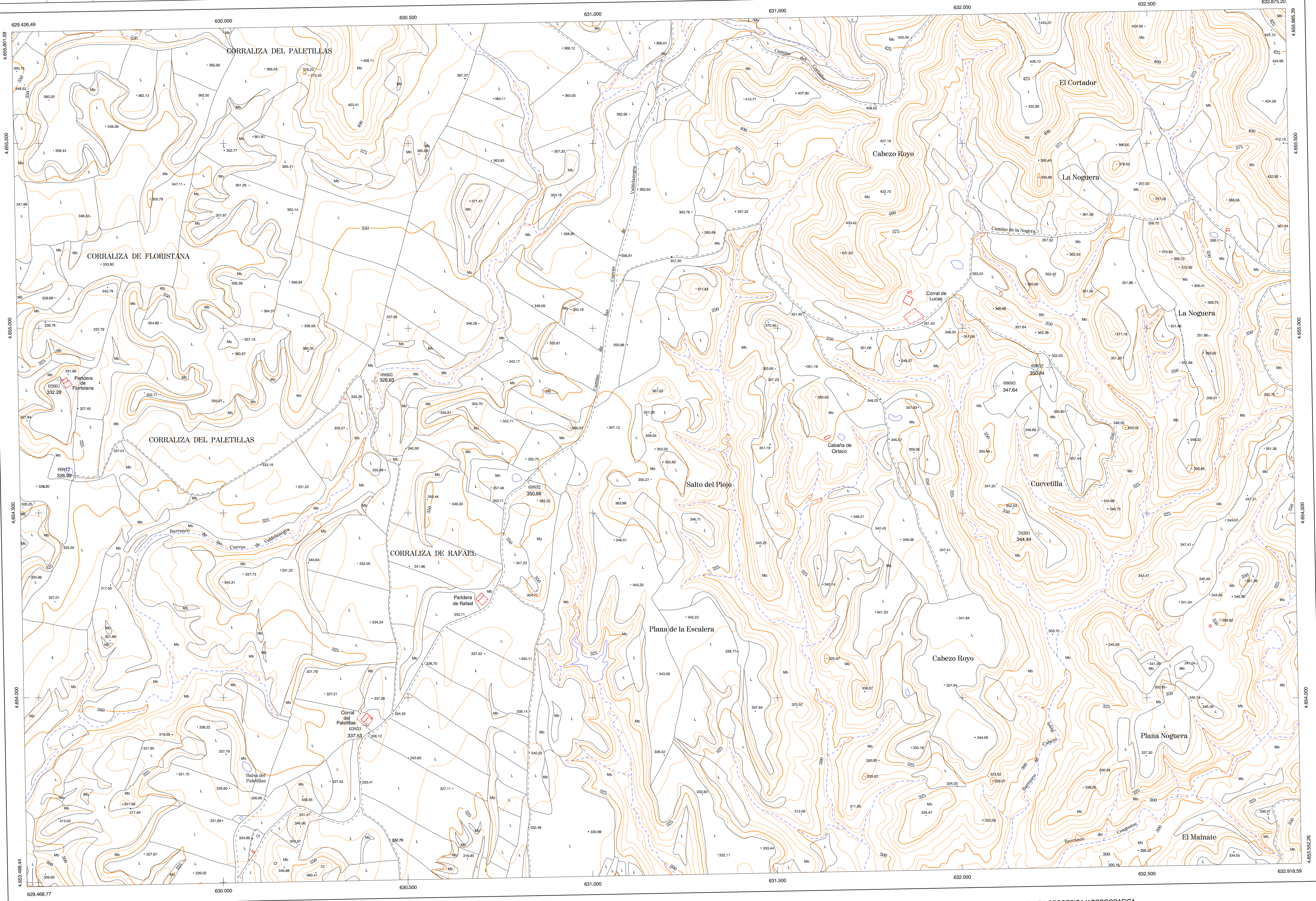
**GOBIERNO DE NAVARRA**  
DEPARTAMENTO DE OBRAS PUBLICAS  
TRANSPORTES Y COMUNICACIONES  
SERVICIO DE OBRAS PUBLICAS



DIVISION DEL TERRITORIO EN HOJAS 1:50.000

### SIGNOS CONVENCIONALES

- Autopista-Autovía.
- Red de interés general.
- Red de interés de la Comunidad Foral.
- Red comarcal.
- Red local.
- Camino de Santiago.
- Camino pavimentado.
- Camino sin pavimentar.
- Senda-Cañada.
- Ferrocarril vía electrificada.
- Ferrocarril vía doble.
- Ferrocarril vía única.
- Línea eléctrica.
- Línea telefónica.
- Edificación-Edif. en ruinas.
- Torre metálica. Acoyo de homínido.
- Tapia-Alambrada-Valla.
- Vertice geodésico de 1er orden.
- Vertice geodésico de orden inferior-Topográfico.
- Señal de nivelación.
- Punto de apoyo.
- Gasoducto.
- Oleoducto.
- Otras conducciones subterráneas.
- Límite de nación.
- Límite de comunidad autónoma.
- Límite de término municipal.
- Límite de concejo.
- Río.
- Arroyo o regata.
- Canal.
- Acequia-Vaguada-Barranco.
- Pozo-Balsa-Fuente-Piscina.
- Curvas de nivel-Curvas de depresión-Altitud.
- Desmonte o terrapién.
- Terreno atiborcado.
- Parcelario visto.



DIVISION: 1:5.000 HOJA: 283 (7-3)

1	2	3	4	5	6	7	8

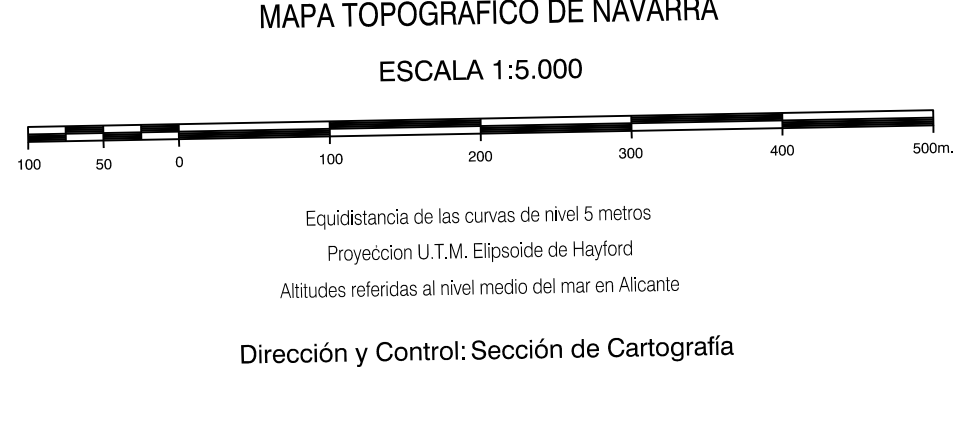
DIVISION ADMINISTRATIVA

105
-----

Línea Límite de Municipios y Concejos

INFORMACION COMPLEMENTARIA

COMUNIDAD FORAL DE NAVARRA 105. Fustitana	FORMACION INICIAL VUELO Fecha: SEPTIEMBRE 1992 Escala: 1:200.000 Realizado por: AZMUT, S.A.	ACTUALIZACION VUELO Fecha: AGOSTO 1997 Escala: 1:200.000 Realizado por: AZMUT, S.A.
	RESTITUCION Fecha: DICIEMBRE 1993 Aparatos: BCI, P3, SD2000 Realizado por: T.C.S.A.	RESTITUCION Fecha: JUNIO 1998 Aparatos: BCI, P3, SD2000 Realizado por: T.C.S.A.



INFRAESTRUCTURA GEODESICA Y TOPOGRAFICA

VERTICES Y SEÑALES NIVELACION	Coordenadas:			PUNTOS DE APOYO	Coordenadas:		
	X	Y	Z		X	Y	Z
62661	629.562.070	4.654.859.481	332.282	62661	629.562.070	4.654.859.481	332.282
63831	630.390.008	4.653.924.653	337.333	63831	630.390.008	4.653.924.653	337.333
69663	630.413.264	4.654.857.100	329.640	69663	630.413.264	4.654.857.100	329.640
69663	632.095.477	4.654.843.507	347.644	69663	632.095.477	4.654.843.507	347.644
69812	629.602.697	4.654.601.267	326.992	69812	629.602.697	4.654.601.267	326.992
69832	630.830.309	4.654.588.848	350.682	69832	630.830.309	4.654.588.848	350.682
69852	632.239.353	4.654.893.734	350.342	69852	632.239.353	4.654.893.734	350.342
70391	632.211.151	4.654.443.932	344.444	70391	632.211.151	4.654.443.932	344.444

283 (7-3)

HOJA 283 (7-3)

