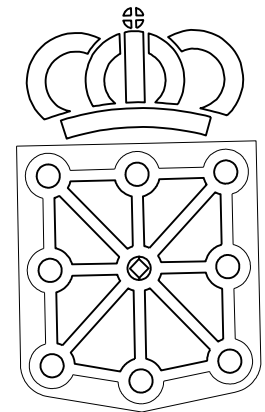


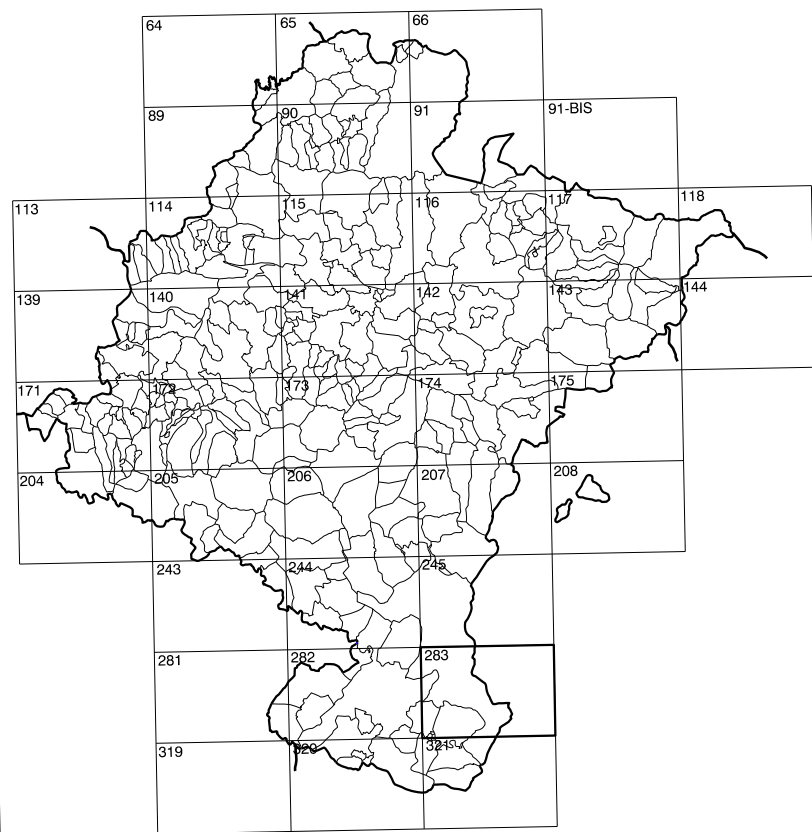
COMUNIDAD FORAL DE NAVARRA

283(6-3)	283(6-4)	283(6-5)
283(7-3)	283(7-4)	283(7-5)
283(8-3)	283(8-4)	283(8-5)

1:50.000	1:5.000	PUNTO DEL AGUILAR
283	7-4	



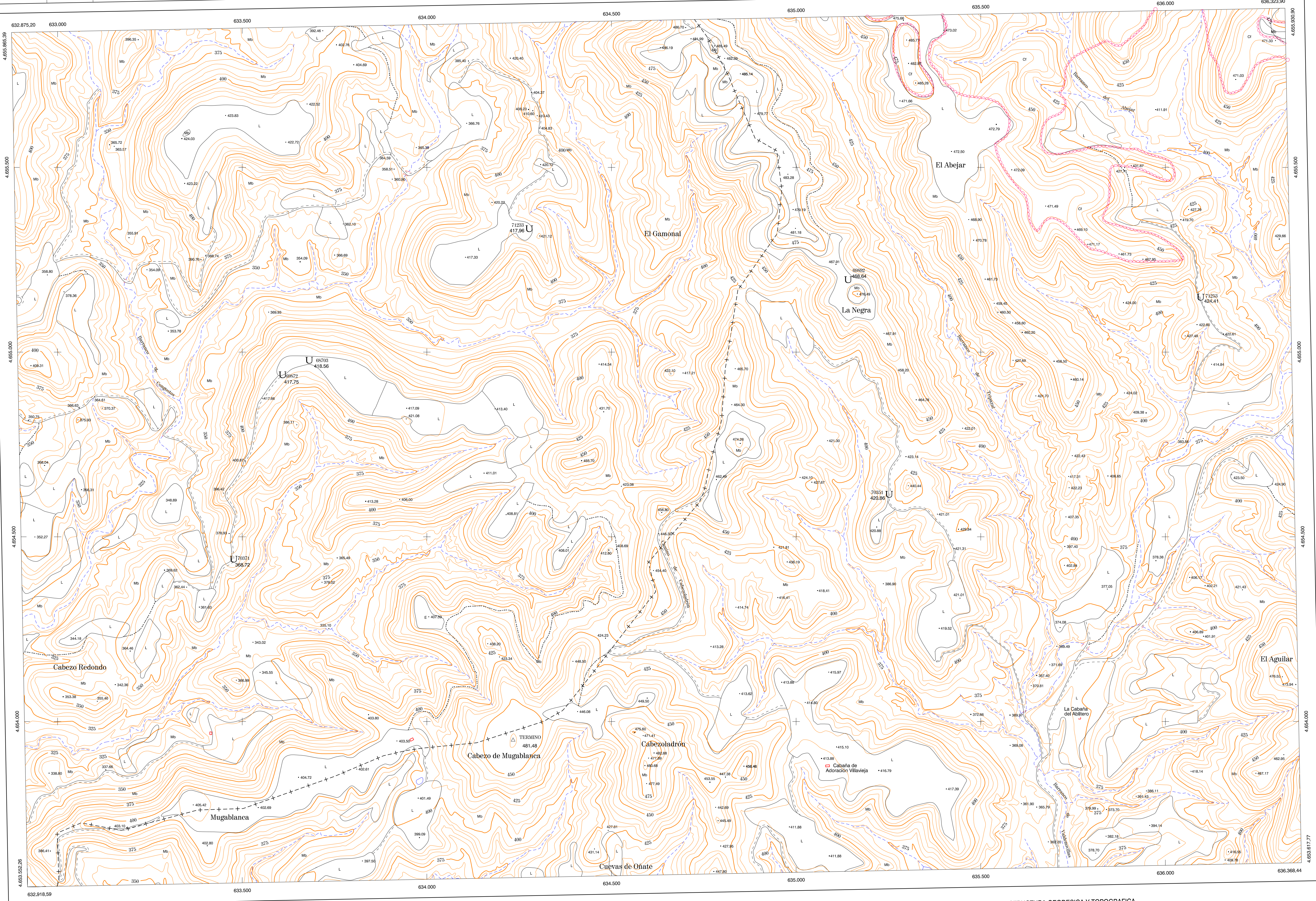
GOBIERNO DE NAVARRA
DEPARTAMENTO DE OBRAS PUBLICAS
TRANSPORTES Y COMUNICACIONES
SERVICIO DE OBRAS PUBLICAS



DIVISION DEL TERRITORIO EN HOJAS 1:50.000

SIGNOS CONVENCIONALES

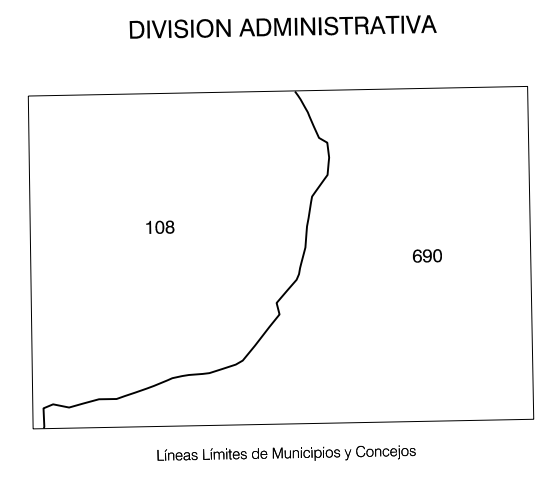
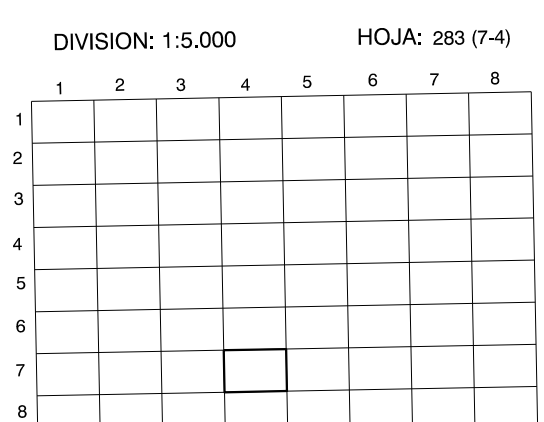
- Autopista-Autovia.
- Red de interés general.
- Red de interés de la Comunidad Foral.
- Red comarcal.
- Red local.
- Camino de Santiago.
- Camino pavimentado.
- Camino sin pavimento.
- Sendas-Cañales.
- Ferrocarril vía electrificada.
- Ferrocarril vía doble.
- Ferrocarril vía única.
- Línea eléctrica.
- Línea telefónica.
- Edificación-Edif. en ruinas.
- Torre metéorol. Apoyo de hornigón.
- Tapia-Alambrada-Valla.
- Vértice geodésico de 1er orden.
- Vértice geodésico de orden inferior-Topográfico.
- Señal de nivelación.
- Punto de apoyo.
- Gasoducto.
- Oueducto.
- Otras conducciones subterráneas.
- Límite de nación.
- Límite de comunidad autónoma.
- Límite de término municipal.
- Límite de concejo.
- Río.
- Arroyo o regata.
- Canal.
- Acequia-Vaguada-Barranco.
- Pozo-Balsa-Fuente-Piscina.
- Curvas de nivel-Curvas de depresión-Altitud.
- Desmonte o terraplén.
- Terreno abancallado.
- Parcelario visto.



HOJA 283 (7-4)

USOS DE SUELO

A	Arrozal	J	Jardín, Zona Verde
Cf	Cañales	L	Labor
Ep	Enjal- Pastos	Mt	Maternal
Fd	Fronteras	O	Olivar
Fr	Frutales	P	Pradera
He	Helechal	Rc	Rocoso - Inproductivo
H	Huerta, Regadío	V	Vino

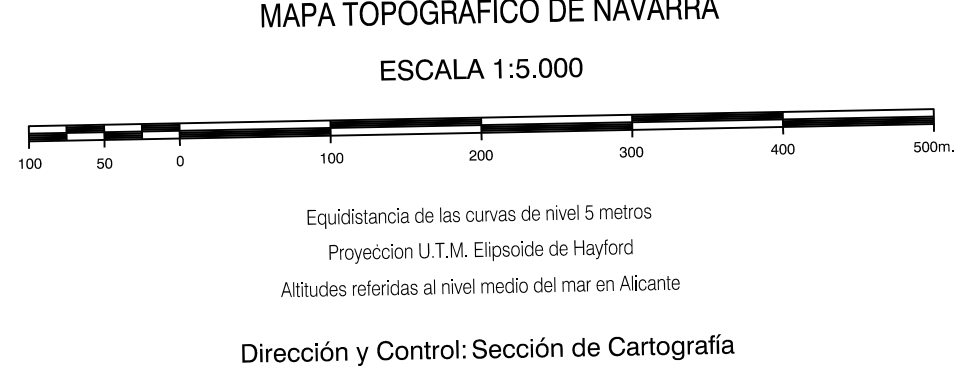


COMUNIDAD FORAL DE NAVARRA

690	Bardenas Reales
108	Fuñiñena

INFORMACION COMPLEMENTARIA

FORMACION INICIAL	ACTUALIZACION
YUELO	YUELO
Fecha: SEPTIEMBRE 1992	Fecha: AGOSTO 1997
Escala: 1:20.000	Escala: 1:20.000
Realizado por: AZMUT, S.A.	Realizado por: AZMUT, S.A.
RESTITUCION	RESTITUCION
Fecha: DICIEMBRE 1993	Fecha: JUNIO 1998
Aparatos: BCI, P3, SD2000	Aparatos: BCI, P3, SD2000
Realizado por: T.C.S.A.	Realizado por: T.C.S.A.



INFRAESTRUCTURA GEODESICA Y TOPOGRAFICA

VERTICES Y SEÑALES NIVELACION	Coordenadas:			PUNTOS DE APOYO	Coordenadas:		
	X	Y	Z		X	Y	Z
TERMINO	634.235,146	4.653.950,653	481,480	66703	633.679,918	4.654.979,349	418,564
				69672	633.607,788	4.654.940,070	417,752
				70351	635.139,338	4.655.197,463	468,642
				70371	635.250,338	4.654.616,471	420,864
				71233	634.475,291	4.654.440,917	388,724
				71253	634.275,749	4.653.335,622	417,964
				71253	636.090,944	4.655.190,080	424,420

283 (7-4)

