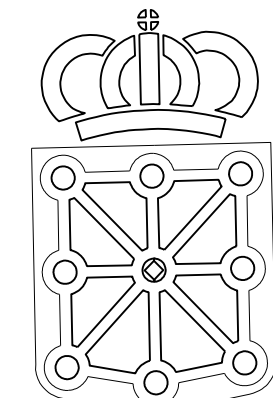


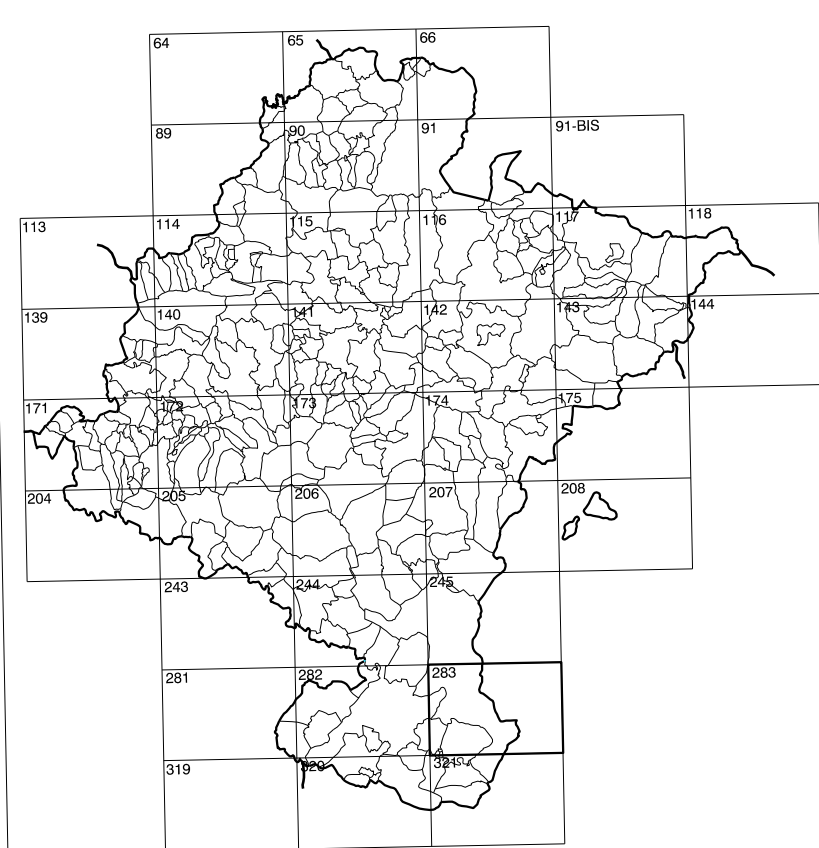
283(6-4)	283(6-5)	283(6-6)
283(7-4)	283(7-5)	283(7-6)
283(8-4)	283(8-5)	283(8-6)

# COMUNIDAD FORAL DE NAVARRA

1:50.000	1:5.000	BARDENAS REALES
283	7-5	



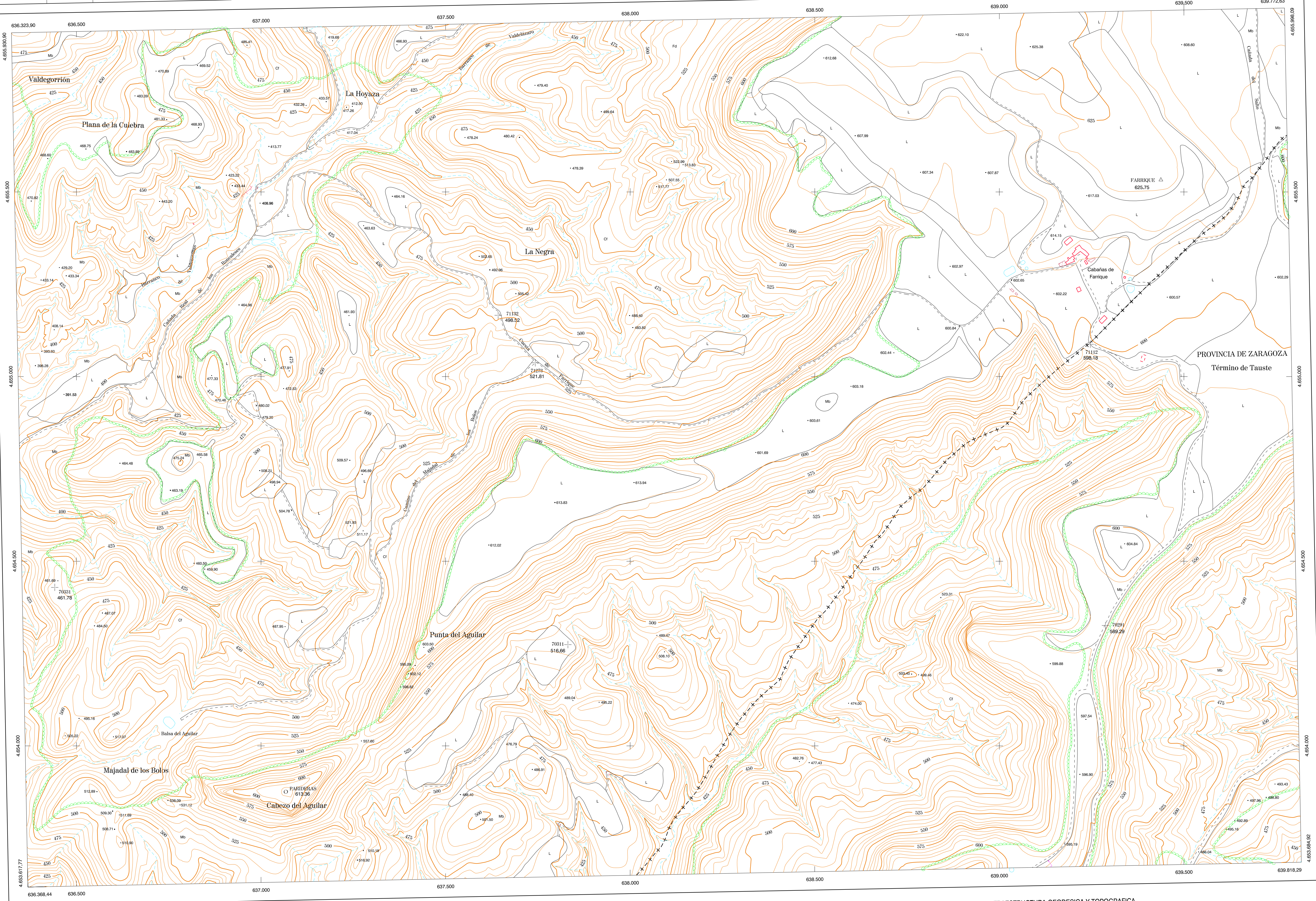
**GOBIERNO DE NAVARRA**  
DEPARTAMENTO DE OBRAS PUBLICAS  
TRANSPORTES Y COMUNICACIONES  
SERVICIO DE OBRAS PUBLICAS



DIVISION DEL TERRITORIO EN HOJAS 1:50.000

**SIGNOS CONVENCIONALES**

- Autopista-Autovía.
- Red de interés general.
- Red de interés de la Comunidad Foral.
- Red comarcal.
- Red local.
- Camino de Santiago.
- Camino pavimentado.
- Camino sin pavimento.
- Senda-Cañada.
- Ferrocarril via electrificada.
- Ferrocarril via doble.
- Ferrocarril via única.
- Línea eléctrica.
- Línea telefónica.
- Edificación-Edif. en ruinas.
- Torre metélica-Apoyo de hormigón.
- Tapia-Alambrada-Valla.
- Vértice geodésico de 1º orden.
- Vértice geodésico de orden inferior-Topográfico.
- Señal de nivelación.
- Punto de apoyo.
- Gasoducto.
- Oleoducto.
- Otras conducciones subterráneas.
- Límite de nación.
- Límite de comunidad autónoma.
- Límite de término municipal.
- Límite de concejo.
- Río.
- Anoyo o regata.
- Canal.
- Acequia-Vaguada-Barranco.
- Pozo-Balsa-Fuente-Piscina.
- Curvas de nivel-Curvas de depresión-Altitud.
- Desmonte o terraplén.
- Terreno abancaldado.
- Parcelario visto.



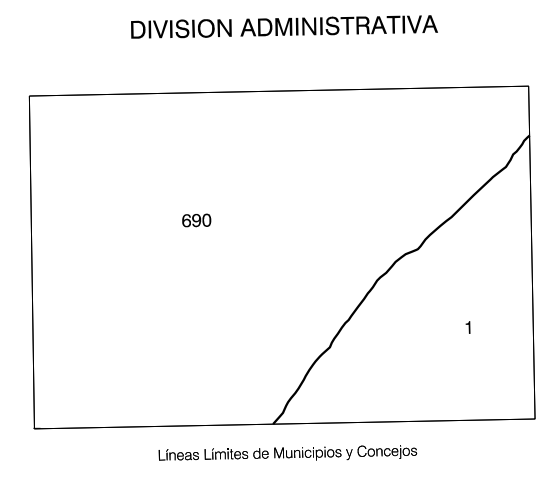
HOJA 283 (7-5)

**USOS DE SUELO**

A	Arrozal	J	Jardín, Zona Verde
Cj	Covillejas	L	Labor
Ed	Erial-Pastos	Mt	Matorral
Fd	Frondosas	O	Olivar
Fr	Frutales	P	Pradera
He	Halechal	Rc	Rocoso - Inproductivo
H	Huerta, Regadío	V	Vino

DIVISION: 1:5.000 HOJA: 283 (7-5)

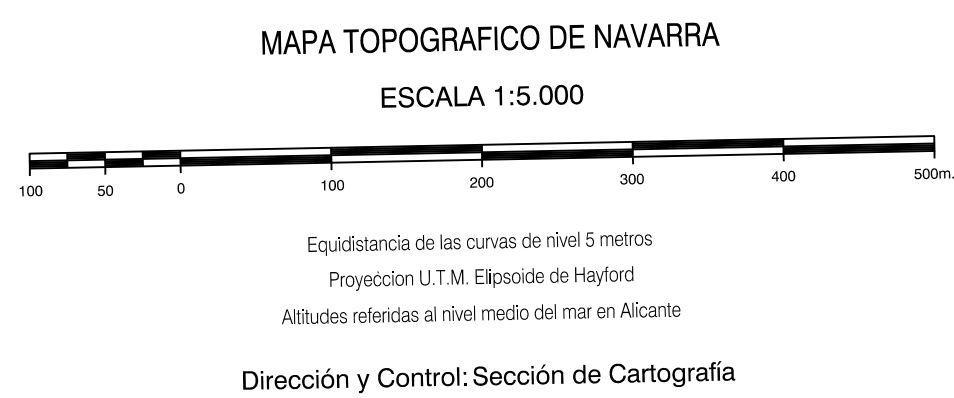
1	2	3	4	5	6	7	8
1							
2							
3							
4							
5							
6							
7							
8							



COMUNIDAD FORAL DE NAVARRA  
690 Bardenas Reales  
COMUNIDAD AUTÓNOMA DE ARAGÓN  
1 Tauste

**INFORMACION COMPLEMENTARIA**

<b>FORMACION INICIAL</b>	<b>ACTUALIZACION</b>
YOUELO	YOUELO
Fecha: SEPTIEMBRE 1992	Fecha: AGOSTO 1997
Escala: 1:20.000	Escala: 1:20.000
Realizado por: AZMUT, S.A.	Realizado por: AZMUT, S.A.
<b>RESTITUCION</b>	<b>RESTITUCION</b>
Fecha: DICIEMBRE 1993	Fecha: JUNIO 1998
Aparatos: BCI, P3, SD0000	Aparatos: BCI, P3, SD0000
Realizado por: T.C.S.A.	Realizado por: T.C.S.A.



**INFRAESTRUCTURA GEODESICA Y TOPOGRAFICA**

VERTICES Y SEÑALES NIVELACION	Coordenadas:			PUNTOS DE APOYO	Coordenadas:		
	X	Y	Z		X	Y	Z
FARRIQUE	639.439.257	4.655.533.871	625,751	70291	639.291.234	4.654.325.950	589,300
				70311	637.835.064	4.654.274.040	516,070
				70331	639.444.941	4.654.429.130	461,790
				71112	639.250.114	4.655.087.430	598,190
				71132	637.646.094	4.655.165.910	498,530
				71273	637.746.624	4.655.037.140	521,820

283 (7-5)

