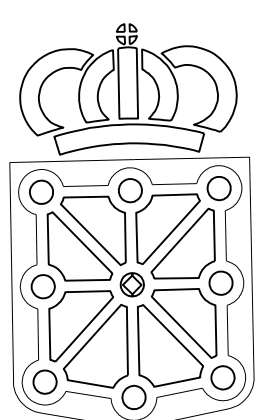


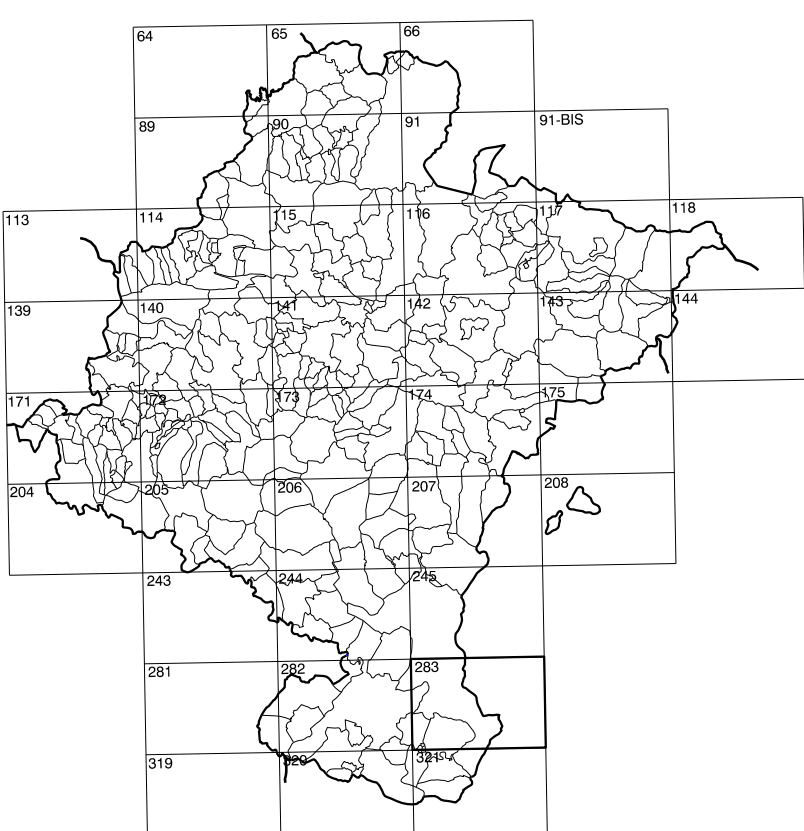
# COMUNIDAD FORAL DE NAVARRA

282(7-8)	283(7-1)	283(7-2)
282(8-8)	283(8-1)	283(8-2)
320(1-8)	321(1-1)	321(1-2)

1:50.000	1:5.000	FUSTIÑANA - II
283	8-1	



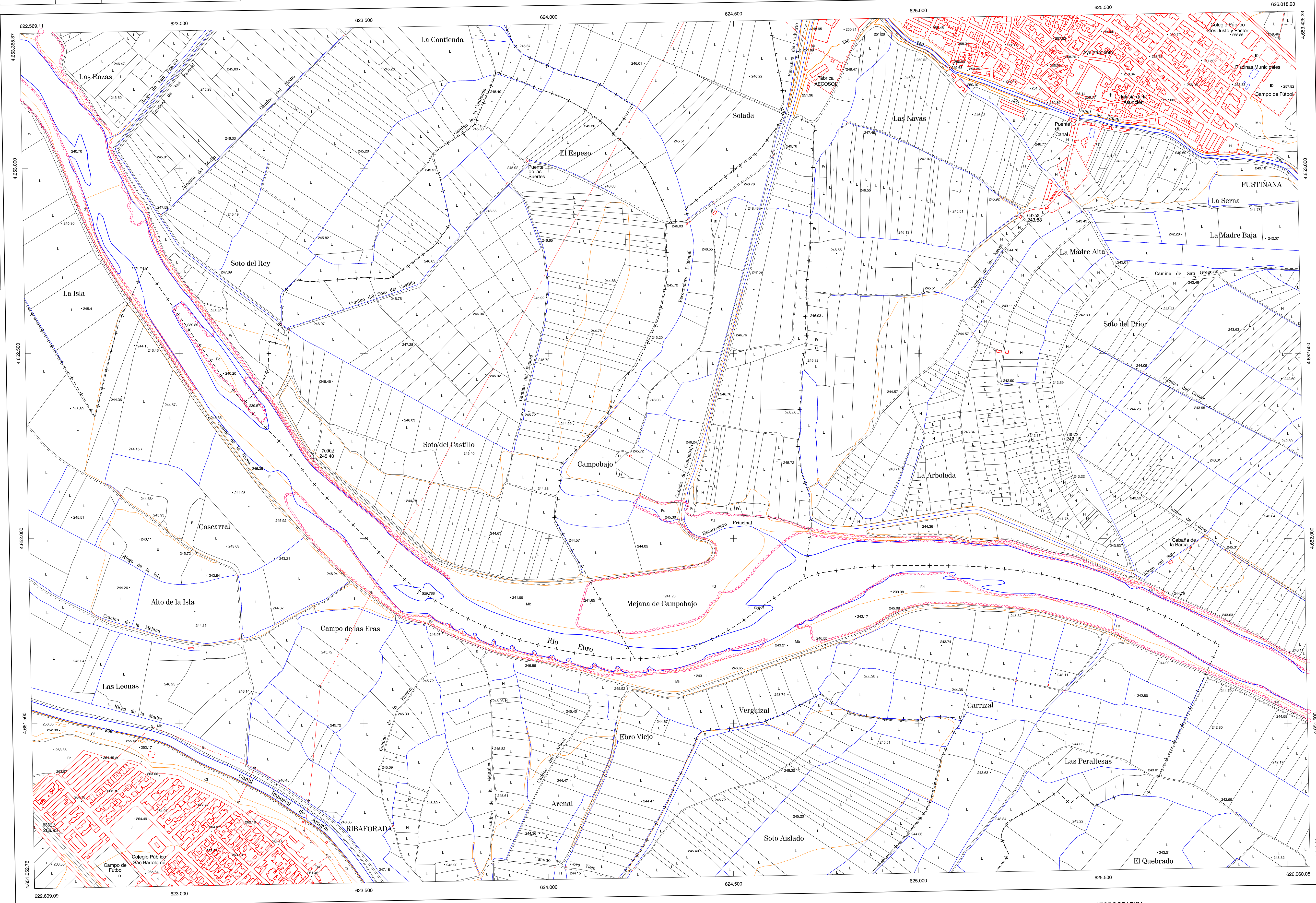
**GOBIERNO DE NAVARRA**  
DEPARTAMENTO DE OBRAS PUBLICAS  
TRANSPORTES Y COMUNICACIONES  
SERVICIO DE OBRAS PUBLICAS



DIVISION DEL TERRITORIO EN HOJAS 1:50.000

### SIGNOS CONVENCIONALES

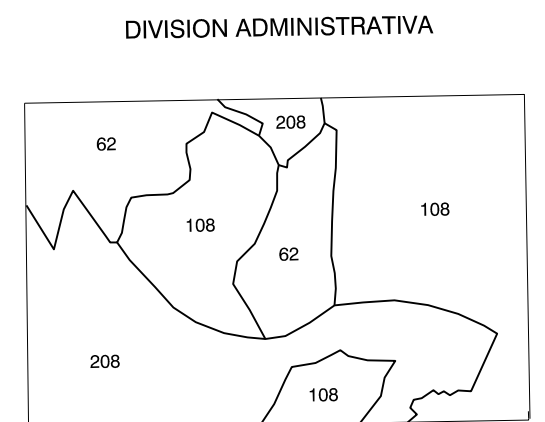
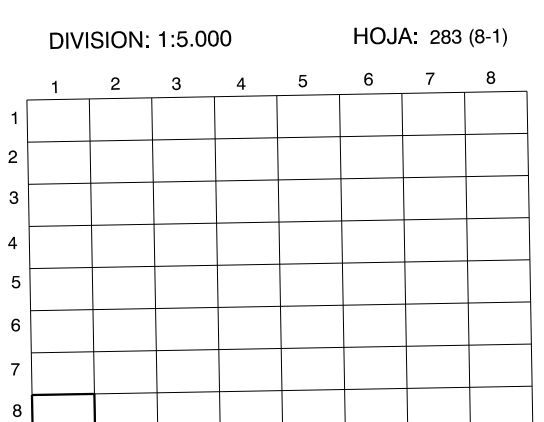
- Autopista-Autovía.
- Red de interés general.
- Red de interés de la Comunidad Foral.
- Red comarcal.
- Red local.
- Camino de Santiago.
- Camino pavimentado.
- Camino sin pavimentar.
- Senda-Cañada.
- Ferrocarril vía electrificada.
- Ferrocarril vía doble.
- Ferrocarril vía única.
- Línea eléctrica.
- Línea telefónica.
- Edificación, Edif. en ruinas.
- Torne metálica-Apoyo de homínig.
- Tapa-Alambrada-Valla.
- Vertice geodésico de 1er orden.
- Vertice geodésico de orden inferior-Topográfico.
- Señal de nivelación.
- Punto de apoyo.
- Gasoducto.
- Oleoducto.
- Otras conducciones subterráneas.
- Límite de nación.
- Límite de comunidad autónoma.
- Límite de término municipal.
- Límite de concejo.
- Río.
- Arroyo o regata.
- Canal.
- Acequia-Vaguada-Barranco.
- Pozo-Balsa-Fuente-Piscina.
- Curvas de nivel-Curvas de depresión-Altitud.
- Desmonte o terraplén.
- Terreno abancaldado.
- Parcelario visto.



HOJA 283 (8-1)

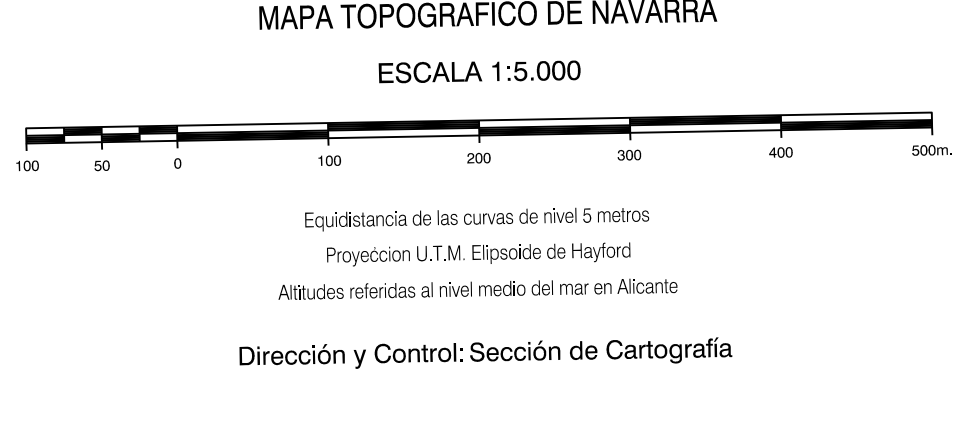
### USOS DE SUELO

- |    |                 |    |                         |
|----|-----------------|----|-------------------------|
| A  | Arrozal         | J  | Jardín, Zona Verde      |
| Cf | Conterras       | L  | Labor                   |
| Ep | Egal - Pastos   | Mt | Matorral                |
| Fd | Frondosas       | O  | Olivar                  |
| Fr | Frutales        | P  | Pradera                 |
| He | Heléchal        | Rc | Riocooso - Improductivo |
| H  | Huerta, Regadío | V  | Viña                    |



COMUNIDAD FORAL DE NAVARRA  
62 Cabanillas  
108 Fustiñana  
208 Ribafrota

INFORMACION COMPLEMENTARIA	
FORMACION INICIAL	ACTUALIZACION
<b>VUELO</b>	<b>VUELO</b>
Fecha: SEPTIEMBRE 1992	Fecha: AGOSTO 1997
Escala: 1:20.000	Escala: 1:20.000
Realizado por: AZMUT, S.A.	Realizado por: AZMUT, S.A.
<b>RESTITUCION</b>	<b>RESTITUCION</b>
Fecha: FEBRERO 1994	Fecha: JUNIO 1998
Aparatos: BCI, P3, S20000	Aparatos: BCI, P3, S20000
Realizado por: T.C.S.A.	Realizado por: T.C.S.A.



### INFRAESTRUCTURA GEODESICA Y TOPOGRAFICA

VERTICES Y SEÑALES NIVELACION	Coordenadas:			PUNTOS DE APOYO	Coordenadas:		
	X	Y	Z		X	Y	Z
	65622	4651.202.209	285.933				
	69753	4.652.982.340	243.984				
	70902	623.396.921	4.652.215.877				
	70922	625.400.620	4.652.240.976				

283 (8-1)

