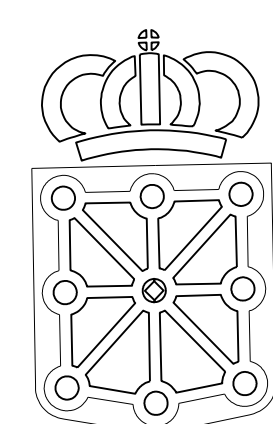


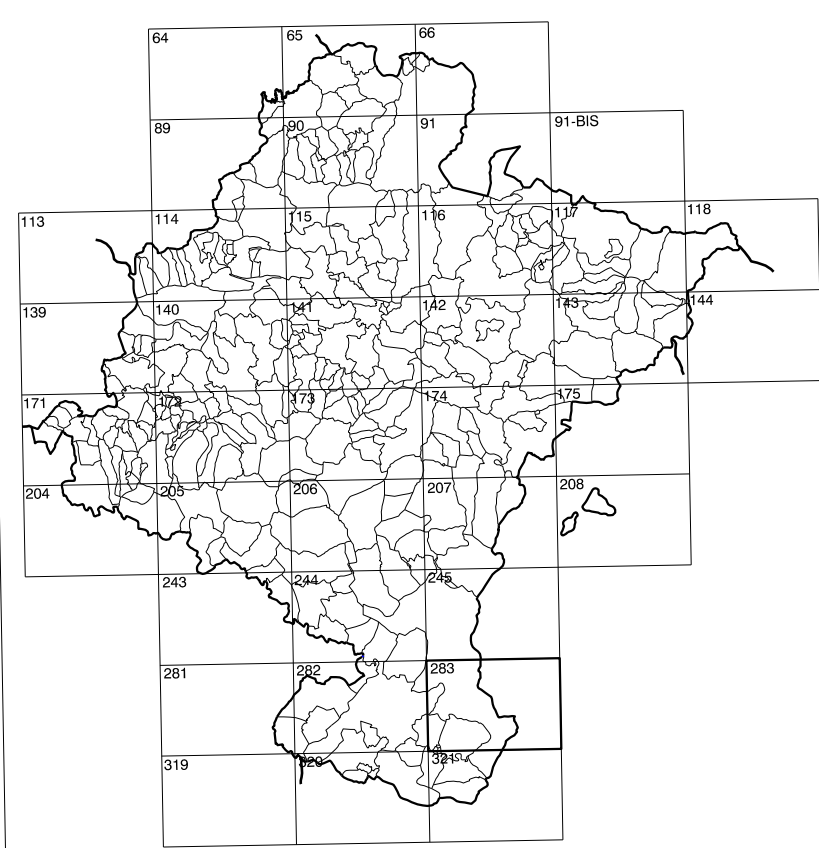
283(7-1)	283(7-2)	283(7-3)
283(8-1)	283(8-2)	283(8-3)
321(1-1)	321(1-2)	321(1-3)

# COMUNIDAD FORAL DE NAVARRA

1:50.000	1:5.000	ESPINOSO
283	8-2	



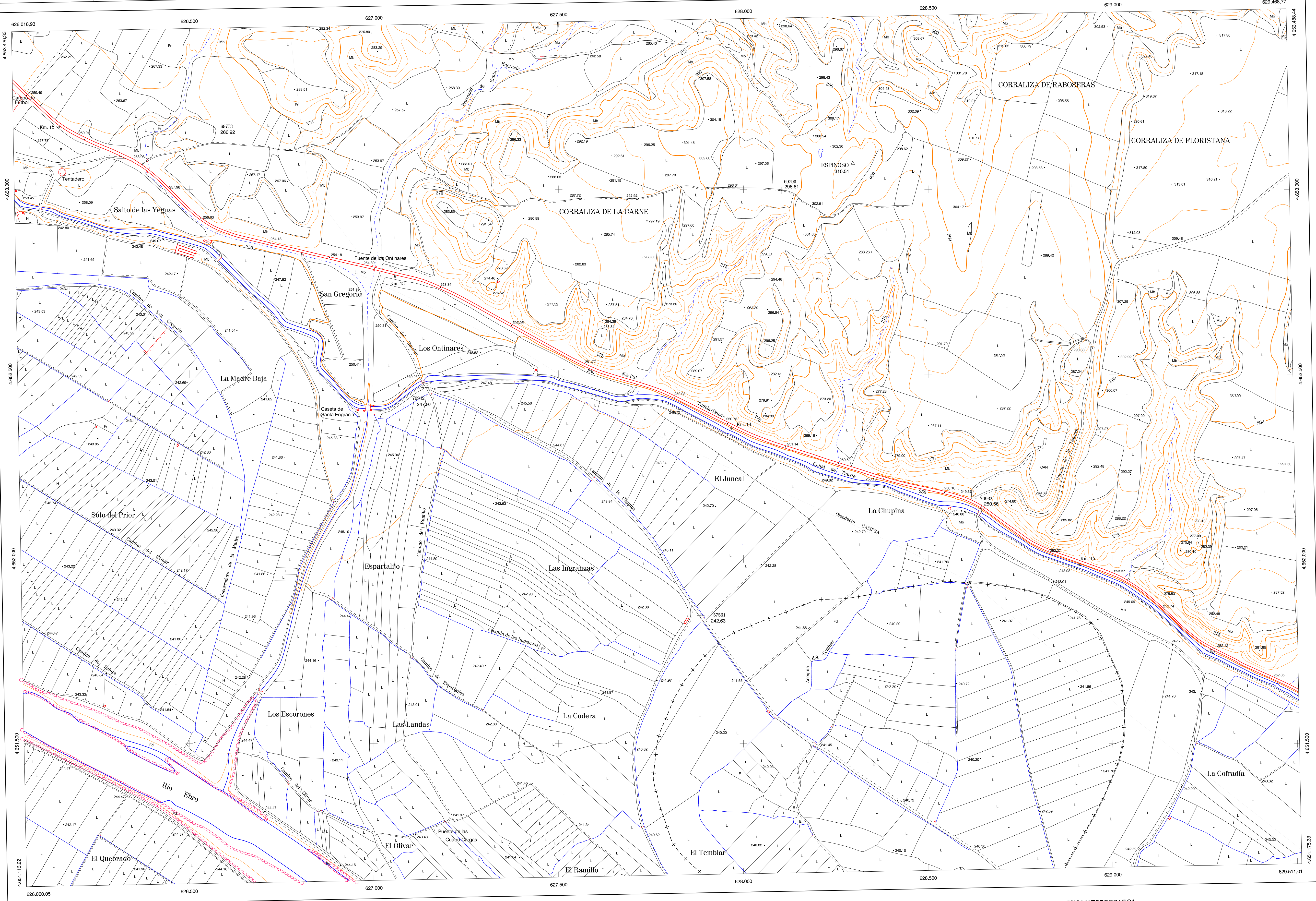
**GOBIERNO DE NAVARRA**  
 DEPARTAMENTO DE OBRAS PUBLICAS  
 TRANSPORTES Y COMUNICACIONES  
 SERVICIO DE OBRAS PUBLICAS



DIVISION DEL TERRITORIO EN HOJAS 1:50.000

**SIGNOS CONVENCIONALES**

- Autopista-Autovía.
- Red de interés general.
- Red de interés de la Comunidad Foral.
- Red comercial.
- Red local.
- Camino de Santiago.
- Camino pavimentado.
- Camino sin pavimentar.
- Senda-Cañada.
- Ferrocarril vía electrificada.
- Ferrocarril vía doble.
- Ferrocarril vía única.
- Línea eléctrica.
- Línea telefónica.
- Edificación-Edif. en ruinas.
- Torne metálica-Aoyo de hormigón.
- Tapa-Alambrada-Valía.
- Vértice geodésico de 1er orden.
- Vértice geodésico de orden inferior-Topográfico.
- Señal de nivelación.
- Punto de apoyo.
- Gasoducto.
- Oleoducto.
- Otras conducciones subterráneas.
- Límite de nación.
- Límite de comunidad autónoma.
- Límite de término municipal.
- Límite de concejo.
- Río.
- Arroyo o regata.
- Canal.
- Acequia-Vaguada-Barranco.
- Pozo-Balsa-Fuente-Piscina.
- Curvas de nivel-Curvas de depresión-Altitud.
- Desmonte o terraplén.
- Terreno abancaldado.
- Parcelario visto.



HOJA 283 (8-2)

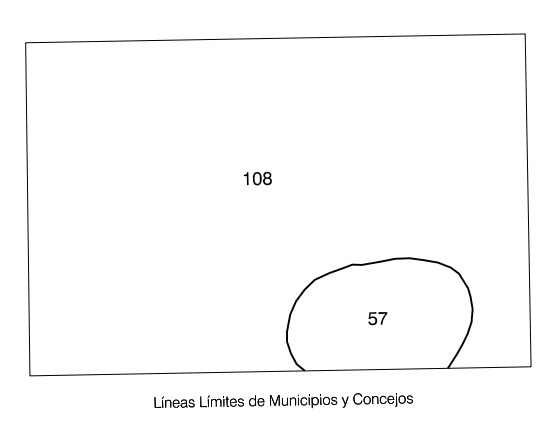
**USOS DE SUELO**

A	Arrozal	J	Jardín, Zona Verde
Cf	Cañerías	L	Labor
Ep	Erial - Pastos	Mt	Maternal
Fd	Frondosas	O	Olivar
Fr	Frutales	P	Pradera
He	Helochal	Rc	Riocoiso - Improductivo
H	Huerta, Regadío	V	Vía

DIVISION: 1:5.000 HOJA: 283 (8-2)

1	2	3	4	5	6	7	8

**DIVISION ADMINISTRATIVA**



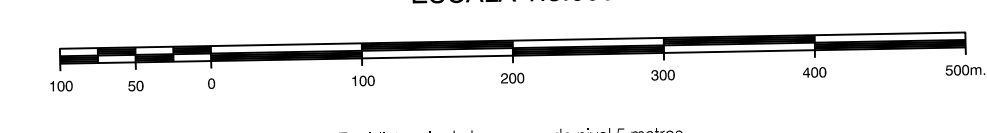
COMUNIDAD FORAL DE NAVARRA  
 57 Buñuel  
 108 Fustianua

**INFORMACION COMPLEMENTARIA**

FORMACION INICIAL	ACTUALIZACION
YOUELO	YOUELO
Fecha: SEPTIEMBRE 1982	Fecha: AGOSTO 1997
Escala: 1:50.000	Escala: 1:20.000
Realizado por: AZMUT, S.A.	Realizado por: AZMUT, S.A.
RESTITUCION	RESTITUCION
Fecha: FEBRERO 1994	Fecha: JUNIO 1998
Aparatos: BCL P3, SD2000	Aparatos: BCL P3, SD2000
Realizado por: T.C.S.A.	Realizado por: T.C.S.A.

**MAPA TOPOGRAFICO DE NAVARRA**

ESCALA 1:5.000



Equidistancia de las curvas de nivel 5 metros  
 Proyección U.T.M. Elipsoide de Hayford  
 Alturas referidas al nivel medio del mar en Alicante

Dirección y Control: Sección de Cartografía

**INFRAESTRUCTURA GEODESICA Y TOPOGRAFICA**

VERTICES Y SEÑALES NIVELACION	Coordenadas:			PUNTOS DE APOYO	Coordenadas:		
	X	Y	Z		X	Y	Z
ESPINOSA	628.297.639	4.653.071.120	310.510	57661	627.888.320	4.651.846.377	242.633
				69773	626.569.925	4.653.162.318	266.924
				69798	626.196.268	4.653.998.369	296.814
				70942	627.141.881	4.652.463.295	247.872
				70962	628.648.521	4.652.136.970	250.562

283 (8-2)

