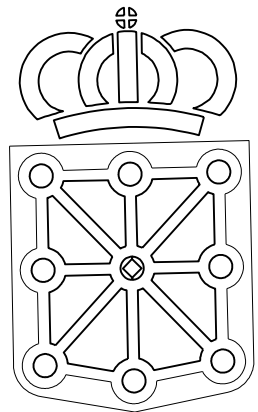


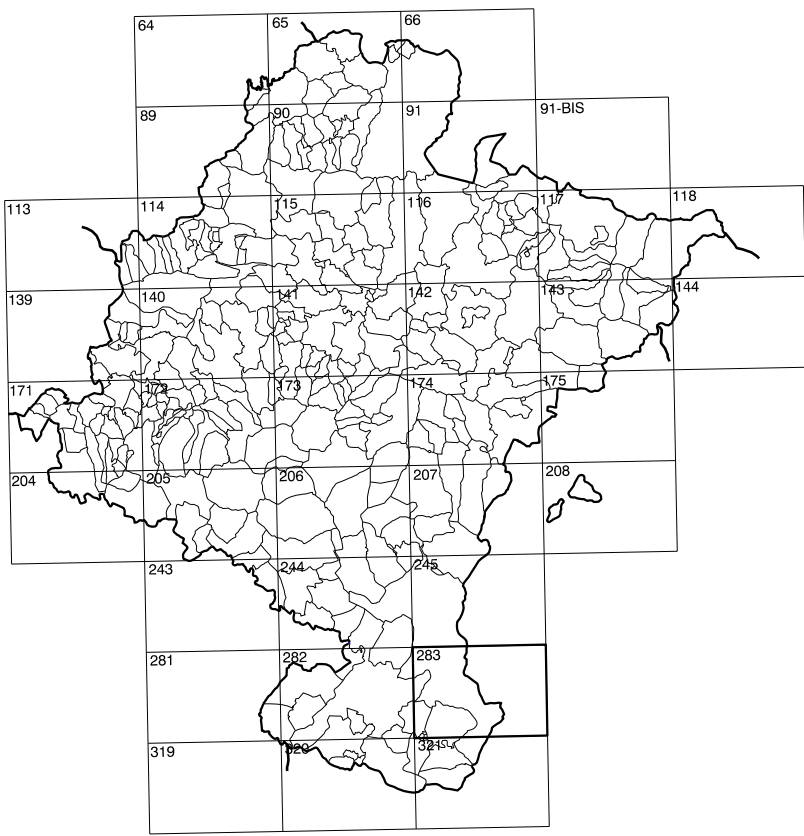
COMUNIDAD FORAL DE NAVARRA

283(7-3)	283(7-4)	283(7-5)
283(8-3)	283(8-4)	283(8-5)
321(1-3)	321(1-4)	321(1-5)

1:50.000	1:5.000	FRAILES
283	8-4	



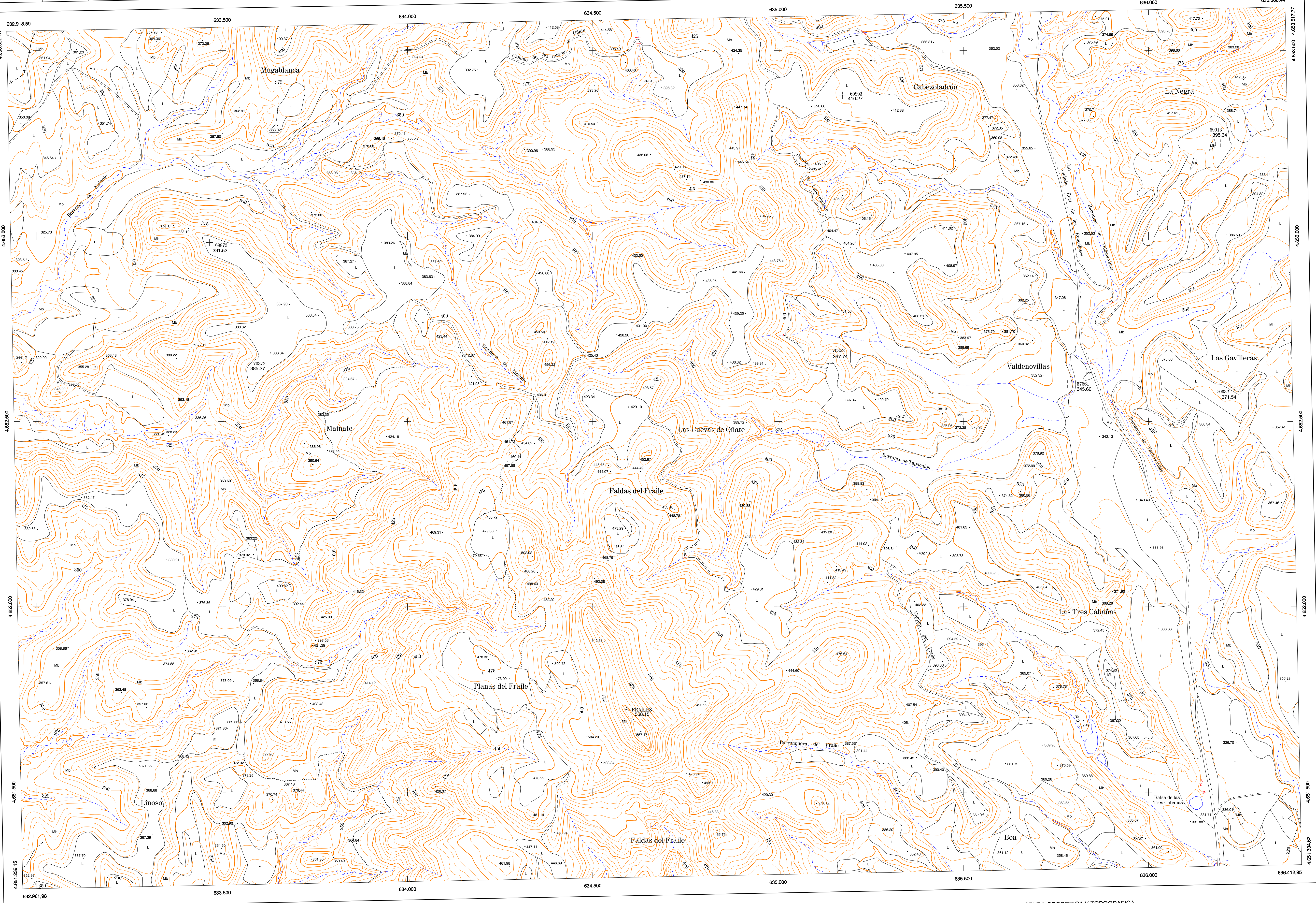
GOBIERNO DE NAVARRA
DEPARTAMENTO DE OBRAS PUBLICAS
TRANSPORTES Y COMUNICACIONES
SERVICIO DE OBRAS PUBLICAS



DIVISION DEL TERRITORIO EN HOJAS 1:50.000

SIGNOS CONVENCIONALES

- Autopista-Autovia.
- Red de interés general.
- Red de interés de la Comunidad Foral.
- Red comarcal.
- Red local.
- Camino de Santiago.
- Camino pavimentado.
- Camino sin pavimentar.
- Sendas-Cañadas.
- Ferrocarril vía electrificada.
- Ferrocarril vía doble.
- Ferrocarril vía única.
- Línea eléctrica.
- Línea telefónica.
- Edificación-Edif. en ruinas.
- Torre metéorol. Apoyo de hornigón.
- Tapias-Alambrada-Valla.
- Vértice geodésico de 1er orden.
- Vértice geodésico de orden inferior-Topográfico.
- Señal de nivelación.
- Punto de apoyo.
- Gasoducto.
- Oleoducto.
- Otras conducciones subterráneas.
- Límite de nación.
- Límite de comunidad autónoma.
- Límite de término municipal.
- Límite de concejo.
- Río.
- Arroyo o regata.
- Canal.
- Acequia-Vaguada-Barranco.
- Pozo-Balsa-Fuente-Piscina.
- Curvas de nivel-Curvas de depresión-Altitud.
- Desmonte o terraplén.
- Terreno atascado.
- Parcelario visto.



HOJA 283 (8-4)

USOS DE SUELO

A	Arrozal	J	Jardín, Zona Verde
Cj	Cañerías	L	Labor
Ep	Erval- Pastos	Mt	Matorral
Fd	Frondosas	O	Olivar
Fr	Frutales	P	Pradera
He	Herchales	Rc	Riesco - Inproductivo
H	Huerta, Regadío	V	Vino

DIVISION: 1:5.000 HOJA: 283 (8-4)

1	2	3	4	5	6	7	8

DIVISION ADMINISTRATIVA

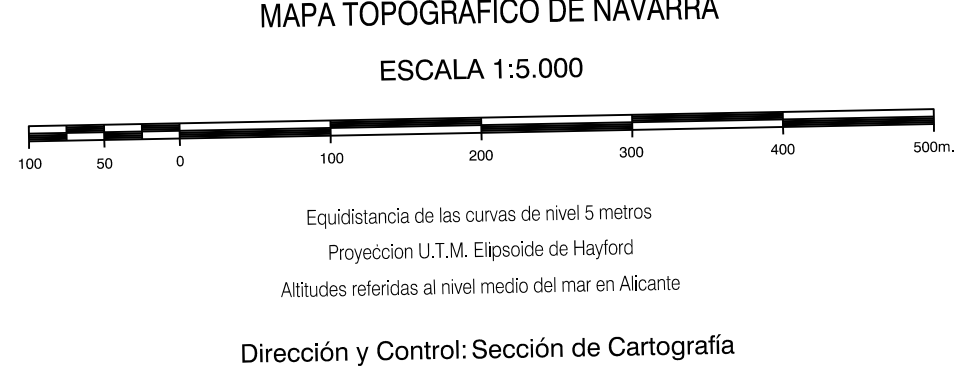
108	690
-----	-----

Línea Límite de Municipios y Concejos

COMUNIDAD FORAL DE NAVARRA
690 Bardenas Reales
108 Fustiñana

INFORMACION COMPLEMENTARIA

FORMACION INICIAL	ACTUALIZACION
YUELO	YUELO
Fecha: SEPTIEMBRE 1992	Fecha: AGOSTO 1997
Escala: 1:20.000	Escala: 1:20.000
Realizado por: AZMUT, S.A.	Realizado por: AZMUT, S.A.
RESTITUCION	RESTITUCION
Fecha: FEBRERO 1994	Fecha: JUNIO 1998
Aparatos: BCI, P3, SD2000	Aparatos: BCI, P3, SD2000
Realizado por: T.C.S.A.	Realizado por: T.C.S.A.



INFRAESTRUCTURA GEODESICA Y TOPOGRAFICA

VERTICES Y SEÑALES NIVELACION	Coordenadas:			PUNTOS DE APOYO	Coordenadas:		
	X	Y	Z		X	Y	Z
FRAILES	634.593.010	4.651.723.284	558.150	57661	635.785.277	4.652.600.937	345.604
				69873	633.469.372	4.653.960.548	391.524
				69893	633.177.912	4.653.379.636	410.274
				69913	636.197.508	4.653.250.568	395.344
				70332	636.248.239	4.652.568.573	371.642
				70352	635.144.576	4.652.650.088	397.742
				70372	633.627.320	4.652.665.491	385.272

283 (8-4)

