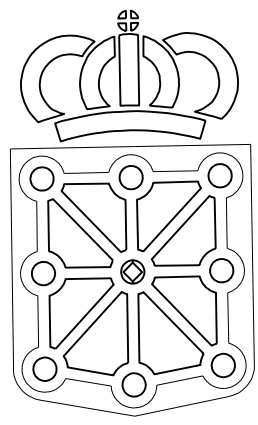


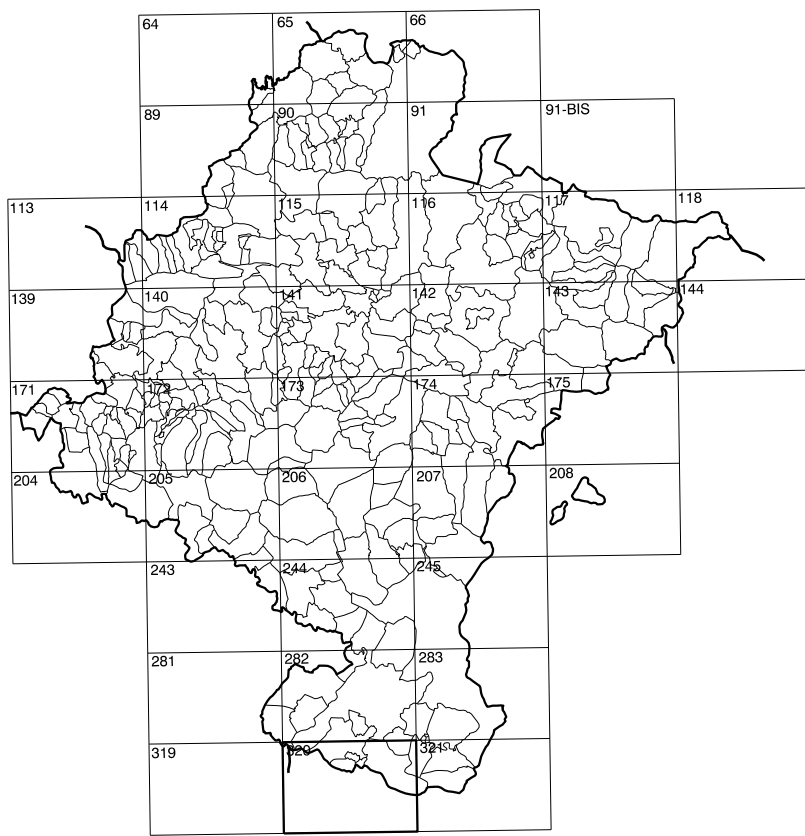
# COMUNIDAD FORAL DE NAVARRA

282(8-1)	282(8-2)	282(8-3)
320(1-1)	320(1-2)	320(1-3)
320(2-1)	320(2-2)	320(2-3)

1:50.000	1:5.000	AMPEROSA
320	1-2	



**GOBIERNO DE NAVARRA**  
DEPARTAMENTO DE OBRAS PUBLICAS  
TRANSPORTES Y COMUNICACIONES  
SERVICIO DE OBRAS PUBLICAS



DIVISION DEL TERRITORIO EN HOJAS 1:50.000

### SIGNOS CONVENCIONALES

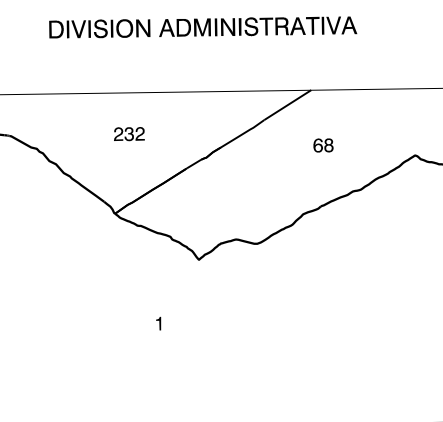
- Autopista-Autovía.
- Red de interés general.
- Red de interés de la Comunidad Foral.
- Red comarcal.
- Red local.
- Camino de Santiago.
- Camino pavimentado.
- Camino sin pavimentar.
- Senda-Cañada.
- Ferrocarril vía electrificada.
- Ferrocarril vía doble.
- Ferrocarril vía única.
- Línea eléctrica.
- Línea telefónica.
- Edificación, Edif. en ruinas.
- Torre metálica-Apoyo de hormigón.
- Tapia-Alambrada,Valla.
- Vértice geodésico de 1er orden.
- Vértice geodésico de orden interior-Topográfico.
- Señal de nivelación.
- Punto de apoyo.
- Gasoducto.
- Oleoducto.
- Otras conducciones subterráneas.
- Límite de nación.
- Límite de comunidad autónoma.
- Límite de término municipal.
- Límite de concejo.
- Río.
- Arroyo o regata.
- Canal.
- Acequia-Vaguada-Barranco.
- Pozo-Balsa-Fuente-Piscina.
- Curvas de nivel-Curvas de depresión-Altitud.
- Desmonte o terraplén.
- Terreno abancaldado.
- Parcelario visto.

### USOS DE SUELO

A	Arrozal	J	Jardín, Zona Verde
Cf	Coníferas	L	Labor
Ep	Erial - Pastos	Mt	Matorral
Fd	Fronterosas	O	Olivar
Fr	Frutales	P	Pradera
He	Helicóptero	Rc	Rocoso - Improductivo
H	Huerta, Regadío	V	Vitís

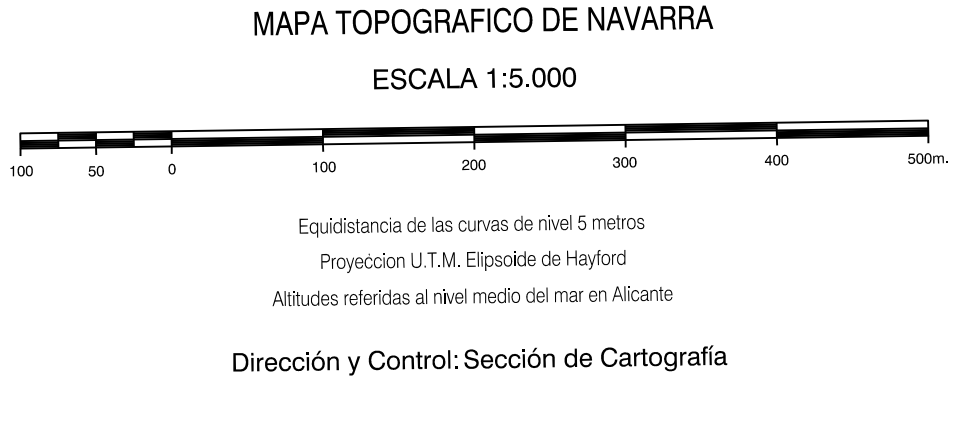
DIVISION: 1:5.000 HOJA: 320 (1-2)

1	2	3	4	5	6	7	8



INFORMACION COMPLEMENTARIA

<b>FORMACION INICIAL</b>	<b>ACTUALIZACION</b>
<b>VUELO</b>	<b>VUELO</b>
Fecha: SEPTIEMBRE 1992	Fecha: AGOSTO 1997
Escala: 1:20.000	Escala: 1:20.000
Realizado por: AZMUT, S.A.	Realizado por: AZMUT, S.A.
<b>RESTITUCION</b>	<b>RESTITUCION</b>
Fecha: FEBRERO 1994	Fecha: JUNIO 1998
Aparatos: BCS, P3, SC2000	Aparatos: BCS, P3, SC2000
Realizado por: T.C.S.A.	Realizado por: T.C.S.A.



INFRAESTRUCTURA GEODÉSICA Y TOPOGRÁFICA

VERTICES Y SEÑALES NIVELACION	Coordenadas:			PUNTOS DE APOYO	Coordenadas:		
	X	Y	Z		X	Y	Z
AMPEROSA	598.848.633	4.649.868.755	727.387	57802	600.403.544	4.649.340.352	622.601
BOVEDA	601.131.353	4.648.715.874	623.963	57802	598.540.038	4.648.875.851	770.682
				65781	601.116.678	4.648.709.287	622.750
				65801	598.962.977	4.649.989.722	696.381
				70803	601.047.304	4.649.921.358	606.962
				70828	599.554.632	4.649.962.639	662.733