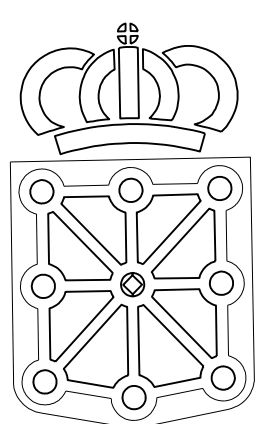


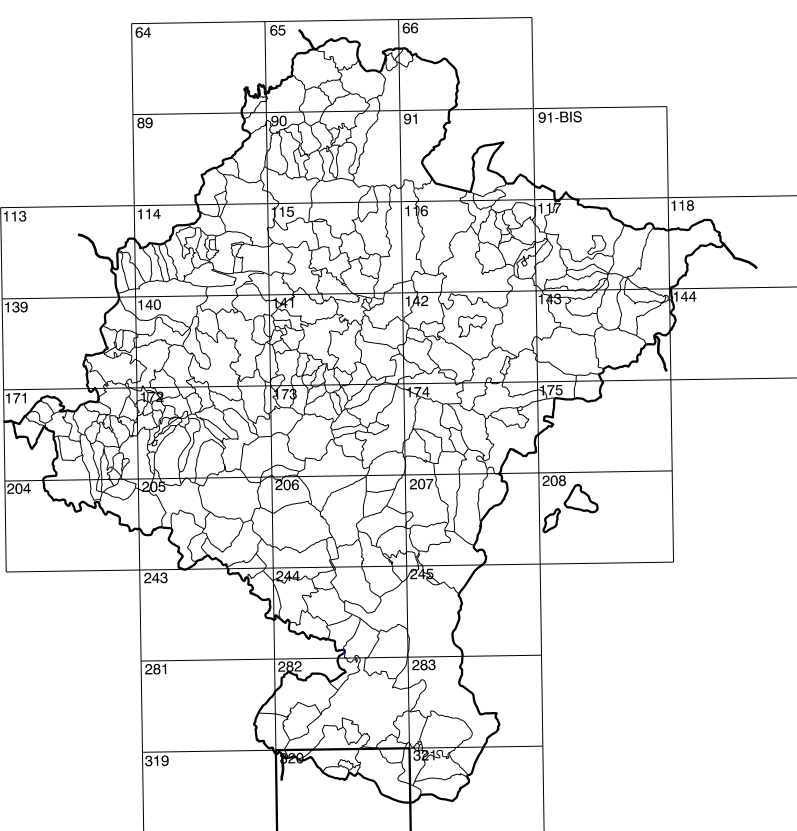
COMUNIDAD FORAL DE NAVARRA

282(8-3)	282(8-4)	282(8-5)
320(1-3)	320(1-4)	320(1-5)
320(2-3)	320(2-4)	320(2-4)

1:50.000	1:5.000	CANTERA
320	1-4	



GOBIERNO DE NAVARRA
 DEPARTAMENTO DE OBRAS PUBLICAS
 TRANSPORTES Y COMUNICACIONES
 SERVICIO DE OBRAS PUBLICAS



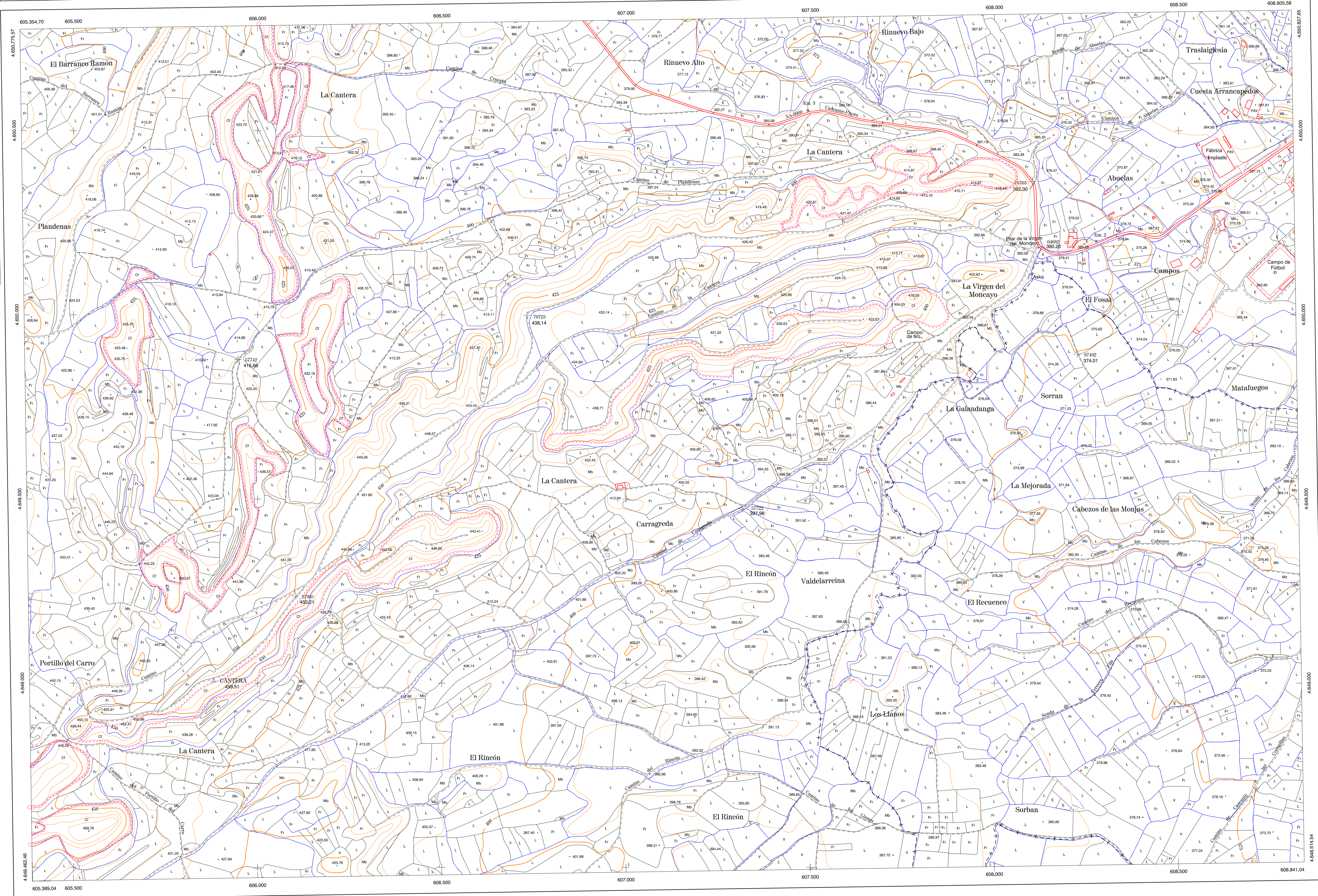
DIVISION DEL TERRITORIO EN HOJAS 1:50.000

SIGNOS CONVENCIONALES

- Autopista-Autovía.
- Red de interés general.
- Red de interés de la Comunidad Foral.
- Red comarcal.
- Red local.
- Camino de Santiago.
- Camino pavimentado.
- Camino sin pavimentar.
- Senda-Cañada.
- Ferrocarril vía electrificada.
- Ferrocarril vía doble.
- Ferrocarril vía única.
- Línea eléctrica.
- Línea telefónica.
- Edificación-Edif. en ruinas.
- Torre metálica-Apoyo de hormigón.
- Tapia-Alambrada-Valla.
- Vertice geodésico de 1er orden.
- Vertice geodésico de orden inferior-Topográfico.
- Señal de nivelación.
- Punto de apoyo.
- Gasoducto.
- Oleoducto.
- Otras conducciones subterráneas.
- Límite de nación.
- Límite de comunidad autónoma.
- Límite de término municipal.
- Límite de concejo.
- Río.
- Arroyo o regata.
- Canal.
- Acerquia-Vaguada-Barranco.
- Pozo-Balsa-Fuente-Piscina.
- Curvas de nivel-Curvas de depresión-Altitud.
- Desmonte o terraplén.
- Parcelario visto.

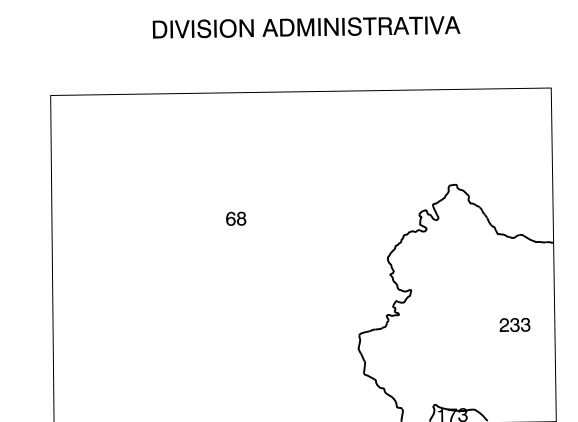
USOS DE SUELO

- | | | | |
|----|-----------------|----|-----------------------|
| A | Arrozal | J | Jardín, Zona Verde |
| CF | Coníferas | L | Labor |
| Ep | Erial - Pastos | Mt | Matorral |
| Fd | Frondosas | O | Olivar |
| Ff | Frutales | P | Pradera |
| He | Hechizal | Rc | Rocoso - Improductivo |
| H | Huerta, Regadío | V | Viña |



DIVISION: 1:5.000 HOJA: 320 (1-4)

1	2	3	4	5	6	7	8
---	---	---	---	---	---	---	---

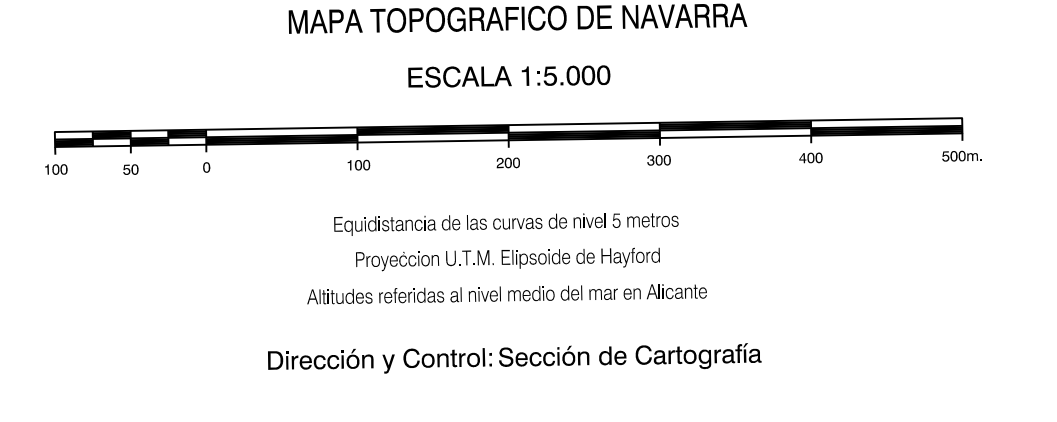


COMUNIDAD FORAL DE NAVARRA

88	Cascante
173	Moragaudo
233	Tulebas

INFORMACION COMPLEMENTARIA

FORMACION INICIAL	ACTUALIZACION
VUELO	VUELO
Fecha: SEPTIEMBRE 1992	Fecha: AGOSTO 1997
Escala: 1:20.000	Escala: 1:20.000
Realizado por: AZMUT, S.A.	Realizado por: AZMUT, S.A.
RESTITUCION	RESTITUCION
Fecha: FEBRERO 1994	Fecha: JUNIO 1998
Aparatos: BCS, P3, S20000	Aparatos: BCS, P3, S20000
Realizado por: T.C.S.A.	Realizado por: T.C.S.A.



INFRAESTRUCTURA GEODESICA Y TOPOGRAFICA

VERTICES Y SEÑALES NIVELACION	Coordenadas:			PUNTOS DE APOYO	Coordenadas:		
	X	Y	Z		X	Y	Z
CANTERA	605.882.379	4.649.007.528	459.519	57722	607.318.494	4.649.473.202	397.982
				57742	605.950.636	4.649.078.949	415.662
				57981	606.107.342	4.649.236.188	453.214
				64682	608.127.706	4.650.182.269	390.205
				67402	608.228.028	4.649.933.298	374.012
				70703	606.106.229	4.650.362.530	382.304
70723	606.735.123	4.649.998.712	438.144				