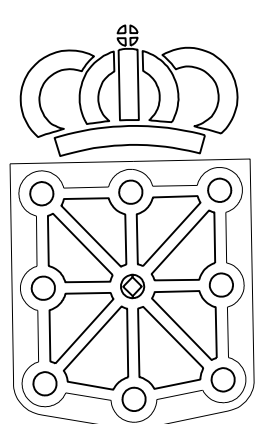


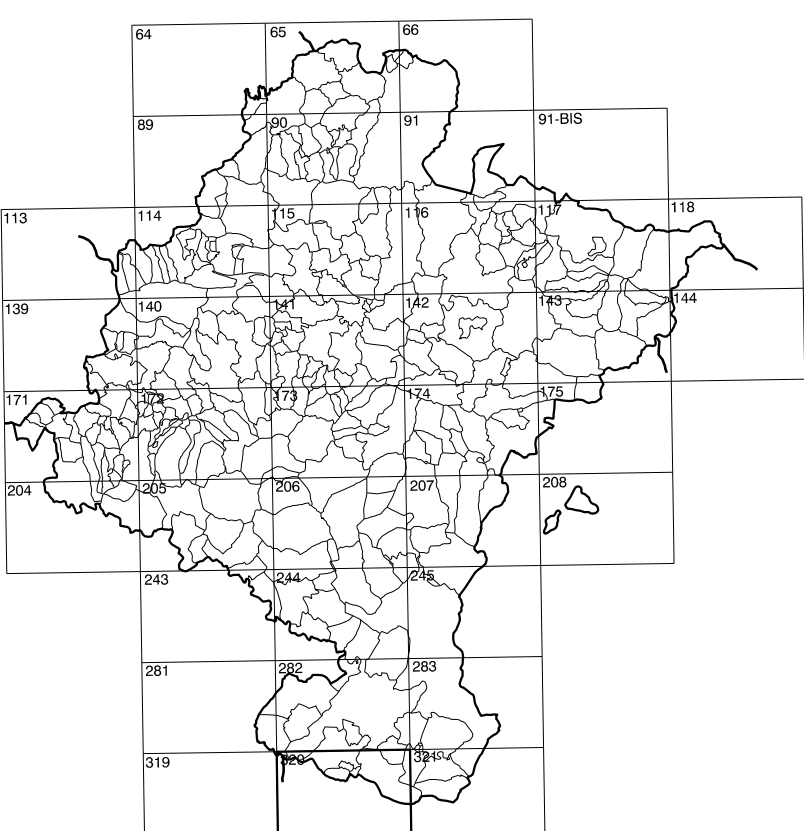
# COMUNIDAD FORAL DE NAVARRA

282(8-4)	282(8-5)	282(8-6)
320(1-4)	320(1-5)	320(1-6)
320(2-4)	320(2-5)	320(2-6)

1:50.000	1:5.000	SAN ANTONIO
320	1-5	



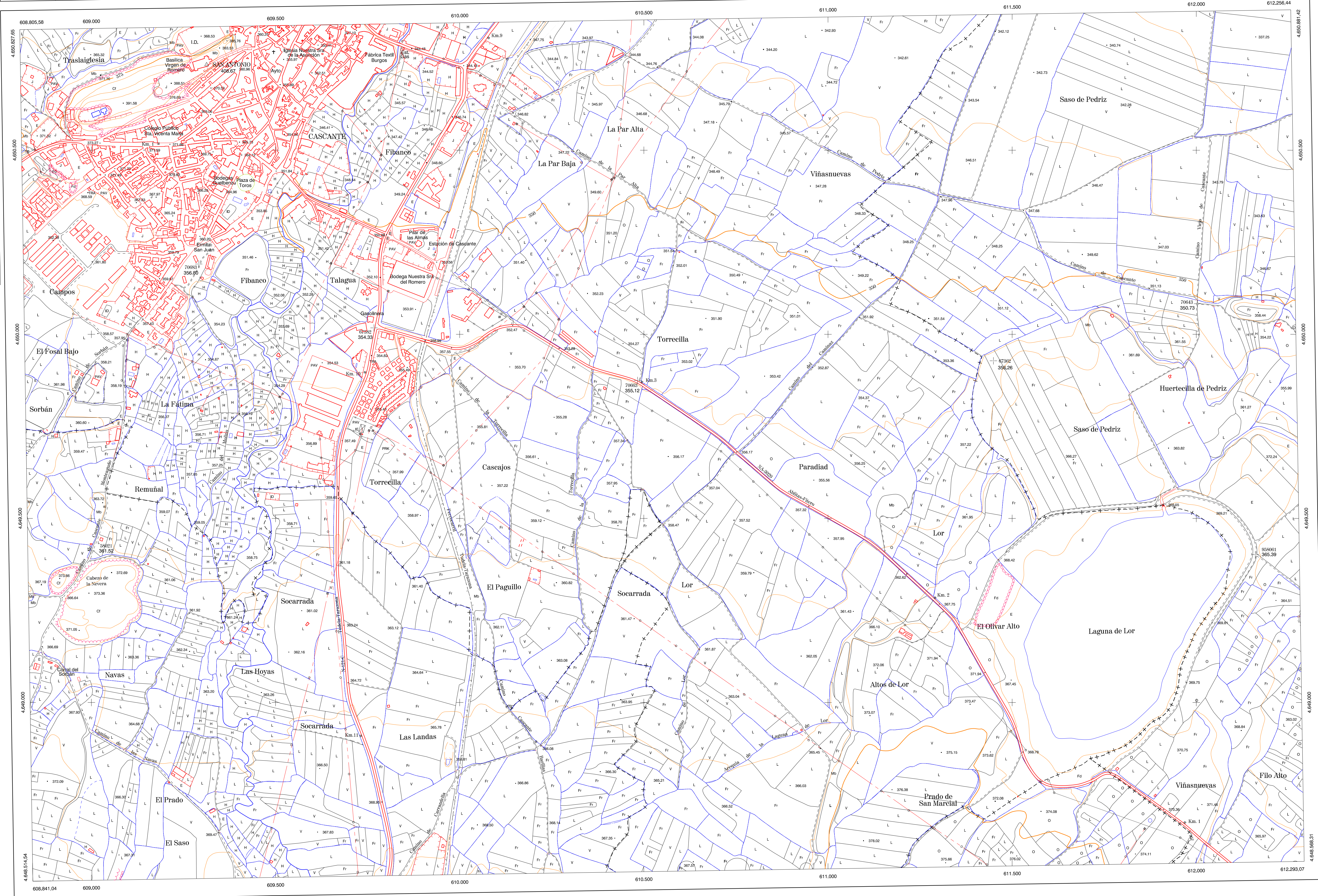
**GOBIERNO DE NAVARRA**  
DEPARTAMENTO DE OBRAS PUBLICAS  
TRANSPORTES Y COMUNICACIONES  
SERVICIO DE OBRAS PUBLICAS



DIVISION DEL TERRITORIO EN HOJAS 1:50.000

### SIGNOS CONVENCIONALES

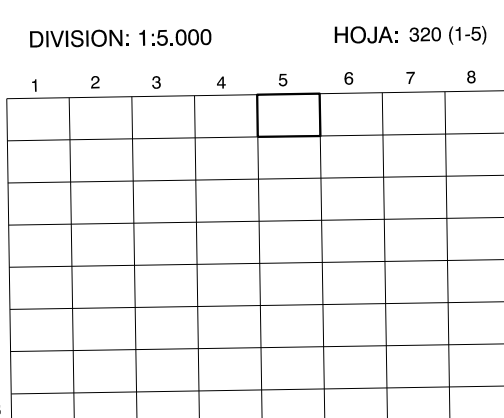
- Autopista-Autovía.
- Red de interés general.
- Red de interés de la Comunidad Foral.
- Red comarcal.
- Red local.
- Camino de Santiago.
- Camino pavimentado.
- Camino sin pavimentar.
- Sendas, Cañadas.
- Ferrocarril vía electrificada.
- Ferrocarril vía doble.
- Ferrocarril vía única.
- Línea eléctrica.
- Línea telefónica.
- Edificación, Edif. en ruinas.
- Torre metálica-Apoyo de hormigón.
- Tapia-Alambrada-Valla.
- Vértice geodésico de 1<sup>er</sup> orden.
- Vértice geodésico de orden Interior-Topográfico.
- Señal de nivelación.
- Punto de apoyo.
- Gasoducto.
- Oleoducto.
- Otras conducciones subterráneas.
- Límite de nación.
- Límite de comunidad autónoma.
- Límite de término municipal.
- Límite de concejo.
- Río.
- Arroyo o regata.
- Canal.
- Acoquila-Vaguada-Barranco.
- Pozo-Balsa-Fuente-Piscina.
- Curvas de nivel-Curvas de depresión-Altitud.
- Desmonte o terraplén.
- Terreno abancaldado.
- Parcelario visto.



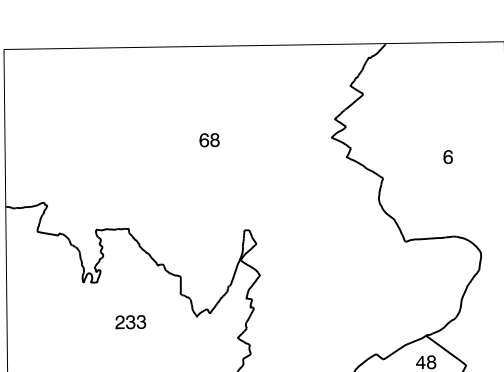
HOJA 320 (1-5)

### USOS DE SUELO

- |    |                 |    |                      |
|----|-----------------|----|----------------------|
| A  | Arrozal         | J  | Jardín, Zona Verde   |
| Cl | Coníferas       | L  | Labor                |
| Ep | Erial - Pastos  | Mt | Matorral             |
| Fd | Frondosas       | O  | Olivar               |
| Fr | Frutales        | P  | Pradera              |
| He | Helechal        | Rc | Rioco - Improductivo |
| H  | Huerta, Regadío | V  | Viña                 |



### DIVISION ADMINISTRATIVA



### INFORMACION COMPLEMENTARIA

COMUNIDAD FORAL DE NAVARRA	
6	Abillas
48	Barillas
68	Cascante
233	Tulebras

FORMACION INICIAL	ACTUALIZACION
VUELO	VUELO
Fecha: SEPTIEMBRE 1982	Fecha: AGOSTO 1997
Escala: 1:20.000	Escala: 1:20.000
Realizado por: AZMUT, S.A.	Realizado por: AZMUT, S.A.
RESTITUCION	RESTITUCION
Fecha: FEBRERO 1994	Fecha: JUNIO 1998
Aparatos: BCS, P3, SD2000	Aparatos: BCS, P3, SD2000
Realizado por: T.C.S.A.	Realizado por: T.C.S.A.

### MAPA TOPOGRAFICO DE NAVARRA

ESCALA 1:5.000



Equidistancia de las curvas de nivel 5 metros  
Proyección U.T.M. Elipsoide de Hayford  
Alturas referidas al nivel medio del mar en Alicante  
Dirección y Control: Sección de Cartografía

### INFRAESTRUCTURA GEODESICA Y TOPOGRAFICA

VERTICES Y SEÑALES NIVELACION	Coordenadas:			PUNTOS DE APOYO	Coordenadas:		
	X	Y	Z		X	Y	Z
SAN ANTONIO	609.314.493	4.650.733.661	408.677	58021	609.000.819	4.649.411.804	361.524
				67362	611.453.048	4.649.927.939	356.262
				67382	609.771.119	4.650.017.307	354.332
				70643	612.007.010	4.650.082.970	350.740
				70663	610.486.738	4.649.874.559	355.123
				70683	609.295.344	4.650.180.749	356.804
				958061	612.164.100	4.649.401.580	365.400

320 (1-5)

