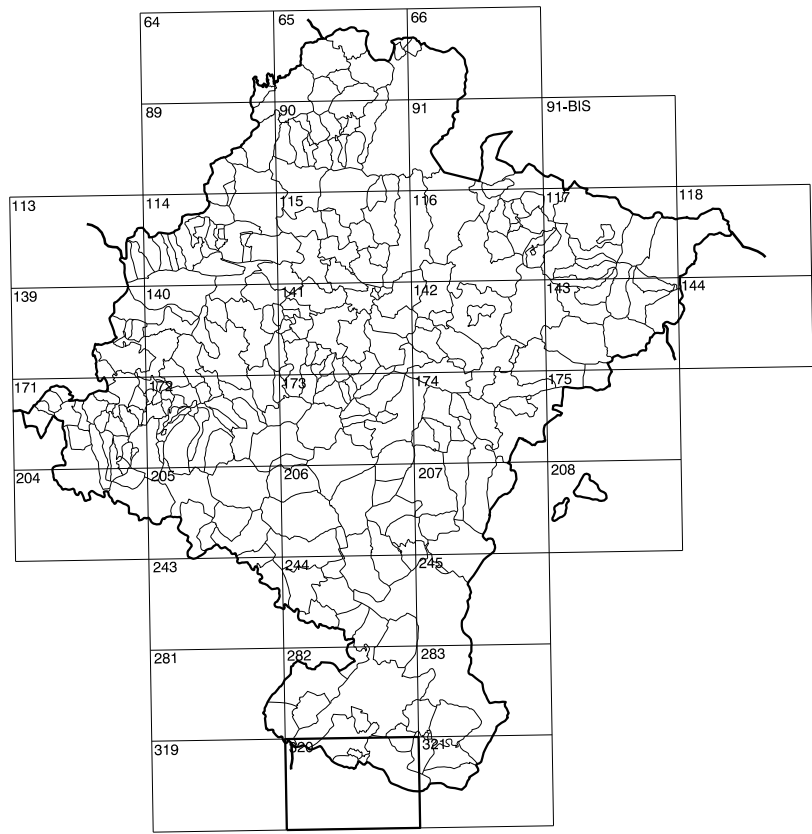


GOBIERNO DE NAVARRA
DEPARTAMENTO DE OBRAS PUBLICAS
TRANSPORTES Y COMUNICACIONES
SERVICIO DE OBRAS PUBLICAS



DIVISION DEL TERRITORIO EN HOJAS 1:50.000

SIGNOS CONVENCIONALES

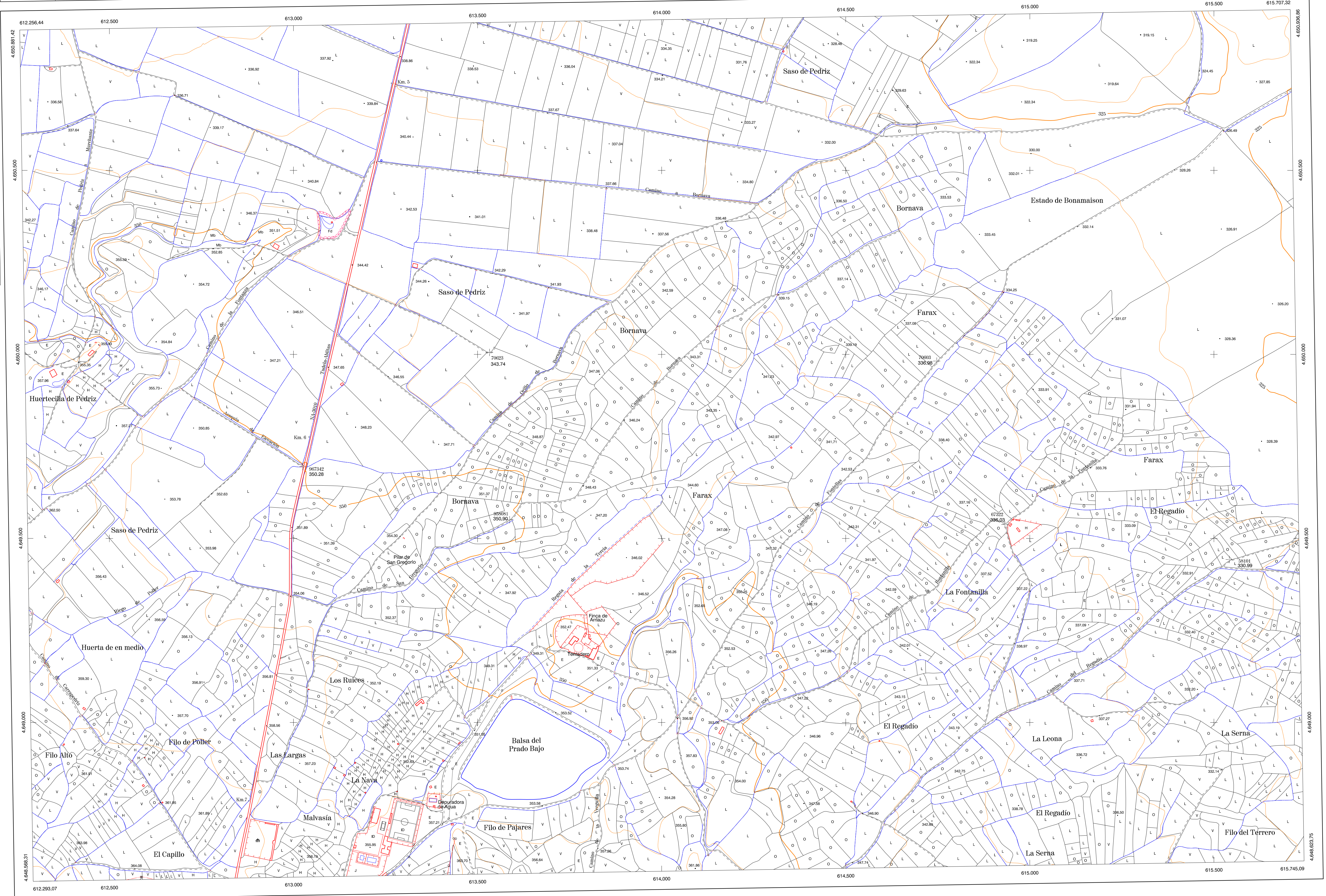
- Autopista. Autovía.
- Red de interés general.
- Red de interés de la Comunidad Foral.
- Red comarcal.
- Red local.
- Camino de Santiago.
- Camino pavimentado.
- Camino sin pavimentar.
- Senda-Cañada.
- Ferrocarril vía electrificada.
- Ferrocarril vía doble.
- Ferrocarril vía única.
- Línea eléctrica.
- Línea telefónica.
- Edificación-Edif. en ruinas.
- Torno metálico-Apoyo de hormigón.
- Tapia-Alambres-Valla.
- Vértice geodésico de 1er orden.
- Vértice geodésico de orden inferior-Topográfico.
- Señal de nivelación.
- Punto de apoyo.
- Gasoducto.
- Oleoducto.
- Otras conducciones subterráneas.
- Limite de nación.
- Limite de comunidad autónoma.
- Limite de término municipal.
- Limite de concejo.
- Río.
- Arroyo o regata.
- Canal.
- Acequia-Vaguada-Barranco.
- Pozo-Balsa-Fuente-Piscina.
- Curvas de nivel-Curvas de depresión-Altitud.
- Desmonte o terraplén.
- Terreno abancaldado.
- Parcelario visto.

HOJA 320 (1-6)

1:50.000	1:5.000	BALSA DEL PRADO BAJO
320	1-6	

COMUNIDAD FORAL DE NAVARRA

282(8-5)	282(8-6)	282(8-7)
320(1-5)	320(1-6)	320(1-7)
320(2-5)	320(2-6)	320(2-7)



USOS DE SUELO

A	Arrozal	J	Jardín, Zona Verde
Cf	Coníferas	L	Labor
Ep	Erial - Pastos	Mt	Matorral
Fd	Frondosas	O	Olivar
Fr	Frutales	P	Pradera
He	Heléchal	Rf	Rioco - Improductivo
H	Huerta, Regadio	V	Vía

DIVISION: 1:5.000 HOJA: 320 (1-6)

1	2	3	4	5	6	7	8

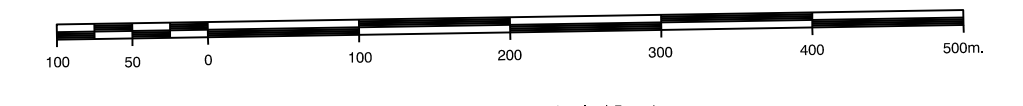
DIVISION ADMINISTRATIVA

6

INFORMACION COMPLEMENTARIA

FORMACION INICIAL	ACTUALIZACION
VUELO Fecha: SEPTIEMBRE 1962 Escala: 1:20.000 Realizado por: AZMUT, S.A.	VUELO Fecha: AGOSTO 1997 Escala: 1:20.000 Realizado por: AZMUT, S.A.
RESTITUCION	RESTITUCION
Fecha: FEBRERO 1994 Aparatos: BCI, P3, SD2000 Realizado por: T.C.S.A.	Fecha: JUNO 1996 Aparatos: BCI, P3, SD2000 Realizado por: T.C.S.A.

MAPA TOPOGRAFICO DE NAVARRA
ESCALA 1:5.000



Equidistancia de las curvas de nivel 5 metros
Proyección U.T.M. Elipsoides de Hayford
Alturas referidas al nivel medio del mar en Alicante
Dirección y Control: Sección de Cartografía

INFRAESTRUCTURA GEODESICA Y TOPOGRAFICA

VERTICES Y SEÑALES NIVELACION	Coordenadas:			PUNTOS DE APOYO	Coordenadas:		
	X	Y	Z		X	Y	Z
				58101	615.545.592	4.649.442.607	330.993
				67822	614.936.153	4.649.537.487	336.032
				70603	614.750.967	4.649.981.753	336.984
				70623	613.536.283	4.650.005.164	343.744
				956081	613.550.885	4.649.550.732	350.904
				967342	613.029.050	4.649.694.460	350.290

320 (1-6)

