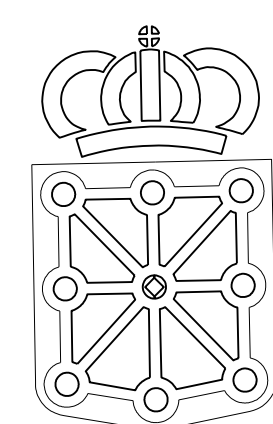


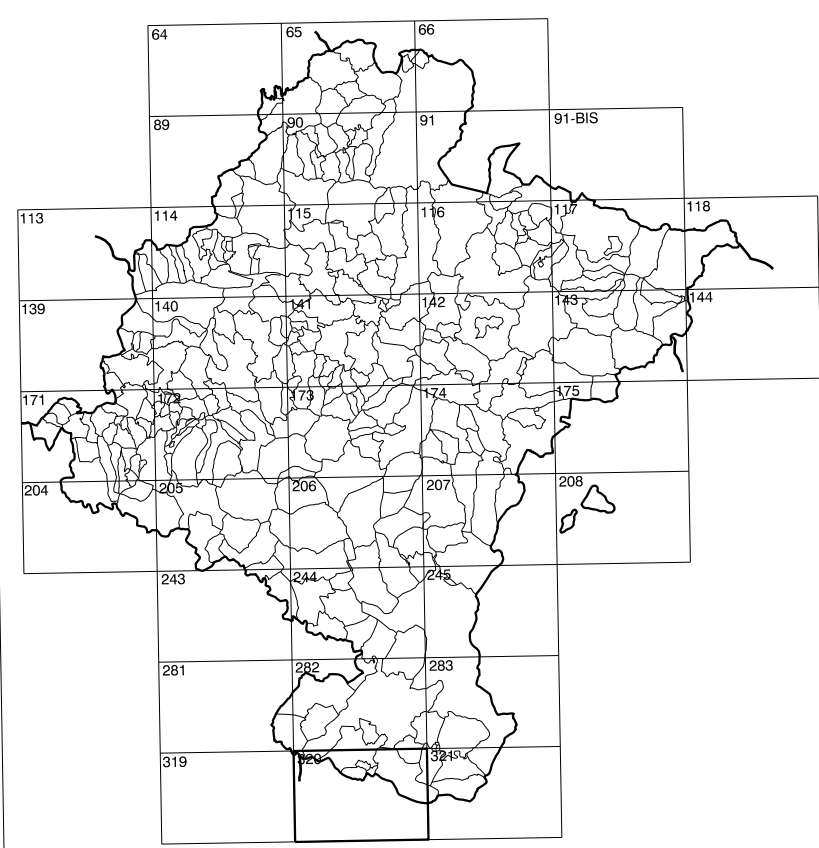
282(8-7)	282(8-8)	283(8-1)
320(1-7)	320(1-8)	321(1-1)
320(2-7)	320(2-8)	321(2-1)

COMUNIDAD FORAL DE NAVARRA

1:50.000	1:5.000	GINESTAR
320	1-8	



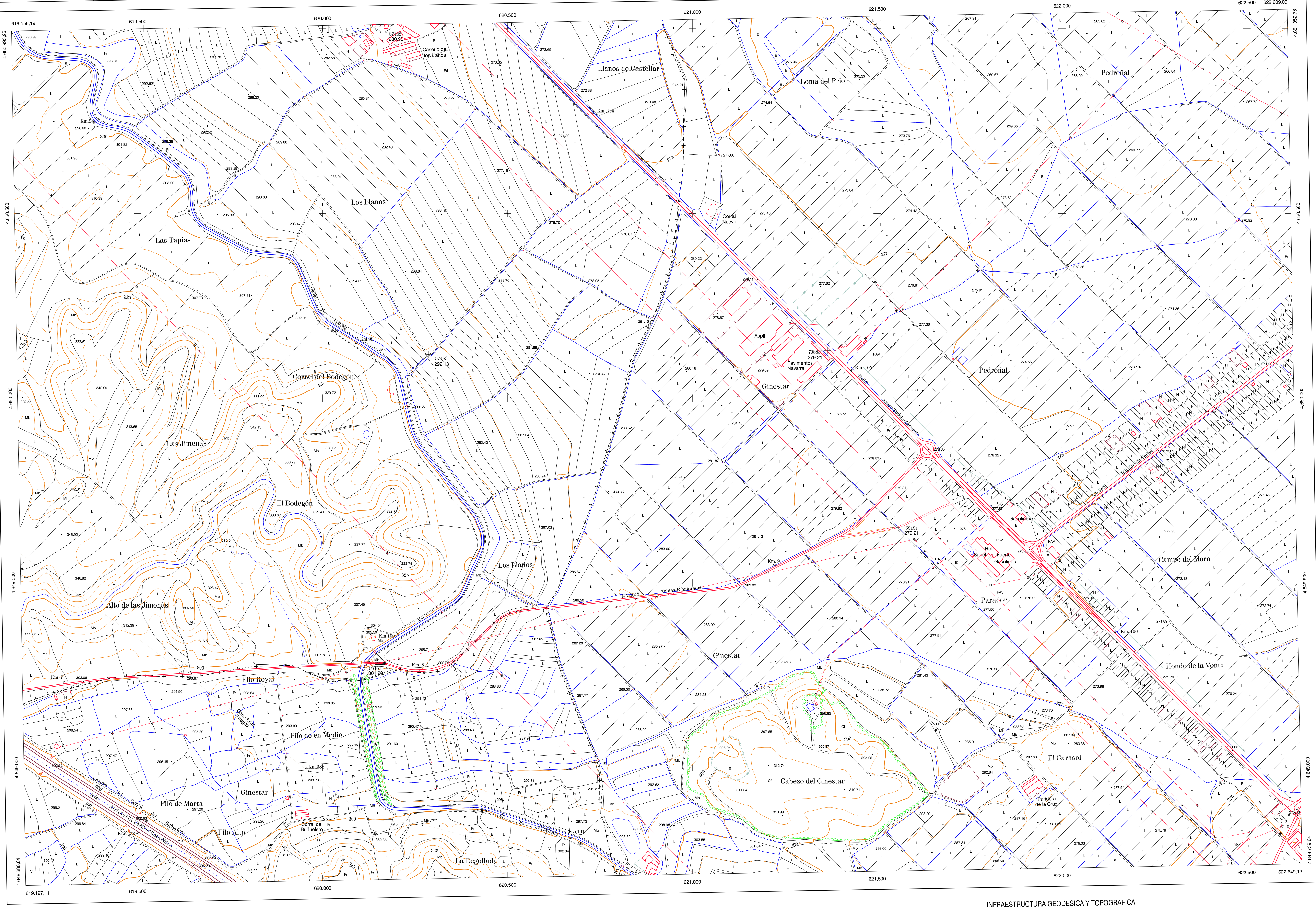
GOBIERNO DE NAVARRA
 DEPARTAMENTO DE OBRAS PUBLICAS
 TRANSPORTES Y COMUNICACIONES
 SERVICIO DE OBRAS PUBLICAS



DIVISION DEL TERRITORIO EN HOJAS 1:50.000

SIGNOS CONVENCIONALES

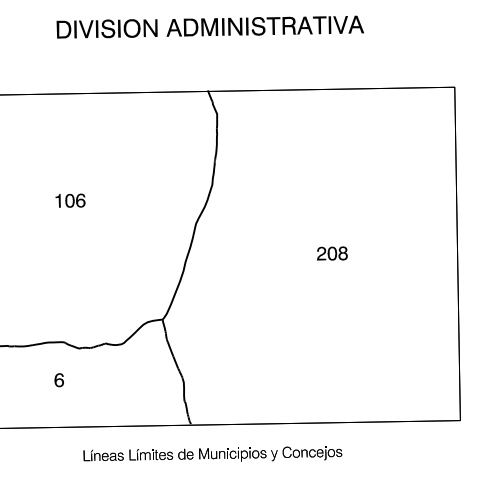
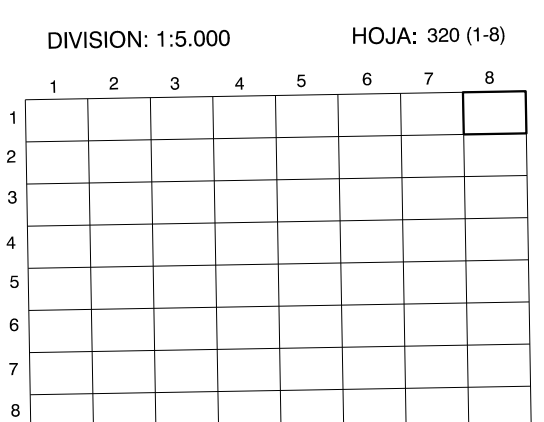
- Autopista-Autovía.
- Red de interés general.
- Red de interés de la Comunidad Foral.
- Red comercial.
- Red local.
- Camino de Santiago.
- Camino pavimentado.
- Camino sin pavimentar.
- Senda. Cañada.
- Ferrocarril vía electrificada.
- Ferrocarril vía doble.
- Ferrocarril vía única.
- Línea eléctrica.
- Línea telefónica.
- Edificación-Edif. en ruinas.
- Tono metálica. Apoyo de hormigón.
- Tapa. Alameda. Valla.
- Vértice geodésico de 1^{er} orden.
- Vértice geodésico de orden inferior, Topográfico.
- Señal de nivelación.
- Punto de apoyo.
- Gasoducto.
- Oleoducto.
- Otras conducciones subterráneas.
- Límite de nación.
- Límite de comunidad autónoma.
- Límite de término municipal.
- Límite de concejo.
- Río.
- Arroyo o regata.
- Canal.
- Acequia. Vaguada-Barranco.
- Pozo. Balsa. Fuente. Piscina.
- Curvas de nivel. Curvas de depresión-Altitud.
- Desmonte o terraplén.
- Terreno abancaldado.
- Parcelario visto.



HOJA 320 (1-8)

USOS DE SUELO

A	Arrozal	J	Jardín, Zona Verde
Cf	Coníferas	L	Labor
Ed	Erval- Pastos	Mt	Matorral
Fd	Frondosas	O	Olivar
Fr	Frutales	P	Pradera
He	Hechizal	Rc	Rocoso- Improductivo
H	Huerta, Regadío	V	Viticultura

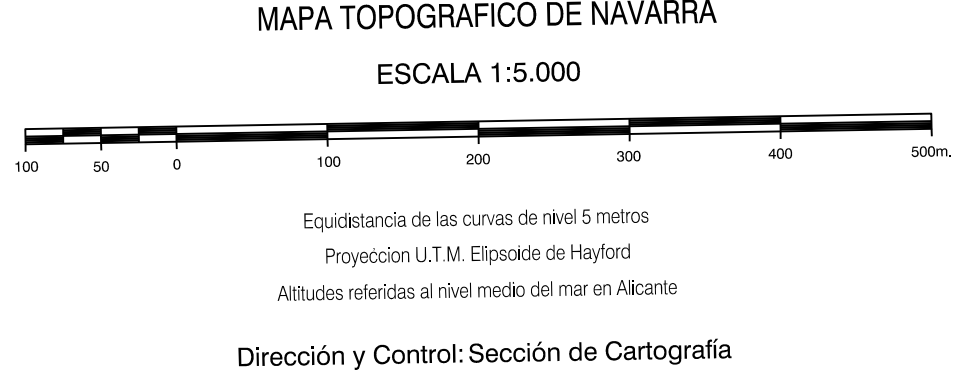


COMUNIDAD FORAL DE NAVARRA

6	Abaitas
106	Riberaforada
208	Riberaforada

INFORMACION COMPLEMENTARIA

FORMACION INICIAL	ACTUALIZACION
VUELO	VUELO
Fecha: SEPTIEMBRE 1992	Fecha: AGOSTO 1997
Escala: 1:50.000	Escala: 1:20.000
Realizado por: AZMUT, S.A.	Realizado por: AZMUT, S.A.
RESTITUCION	RESTITUCION
Fecha: FEBRERO 1994	Fecha: JUNIO 1998
Aparatos: BCI, P3, SD2000	Aparatos: BCI, P3, SD2000
Realizado por: T.C.S.A.	Realizado por: T.C.S.A.



INFRAESTRUCTURA GEODESICA Y TOPOGRAFICA

VERTICES Y SEÑALES NIVELACION	Coordenadas:			PUNTOS DE APOYO	Coordenadas:		
	X	Y	Z		X	Y	Z
				57482	620.167.021	4.650.987.774	280.902
				57483	620.289.877	4.650.118.470	292.182
				58161	620.112.255	4.649.283.213	301.203
				58181	621.552.220	4.648.650.425	279.213
				70883	621.369.068	4.650.129.186	279.213

320 (1-8)

