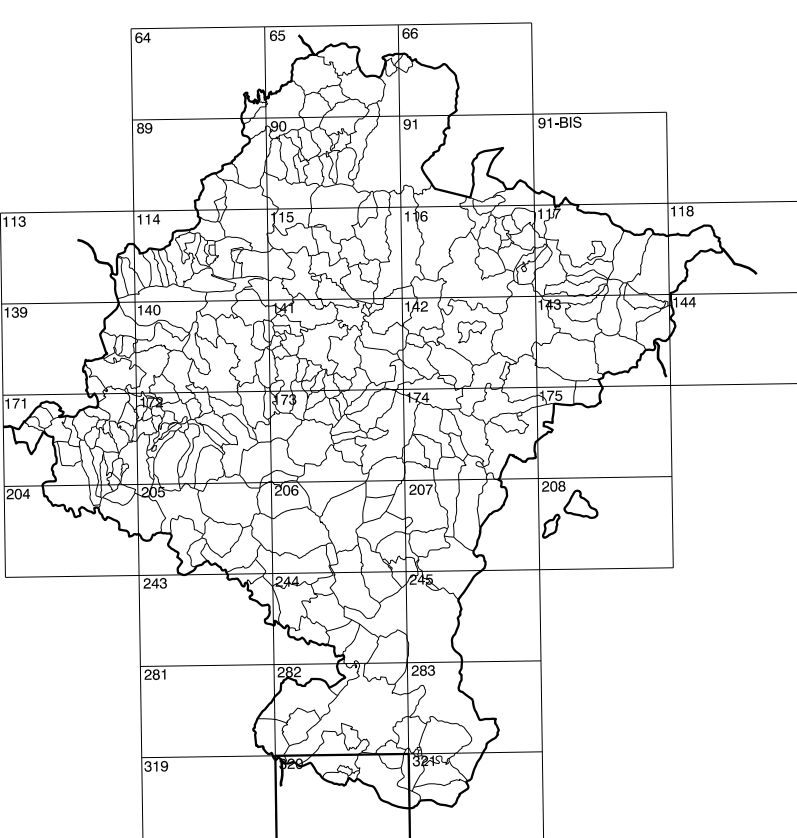


**GOBIERNO DE NAVARRA**  
DEPARTAMENTO DE OBRAS PUBLICAS  
TRANSPORTES Y COMUNICACIONES  
SERVICIO DE OBRAS PUBLICAS



DIVISION DEL TERRITORIO EN HOJAS 1:50.000

**SIGNOS CONVENCIONALES**

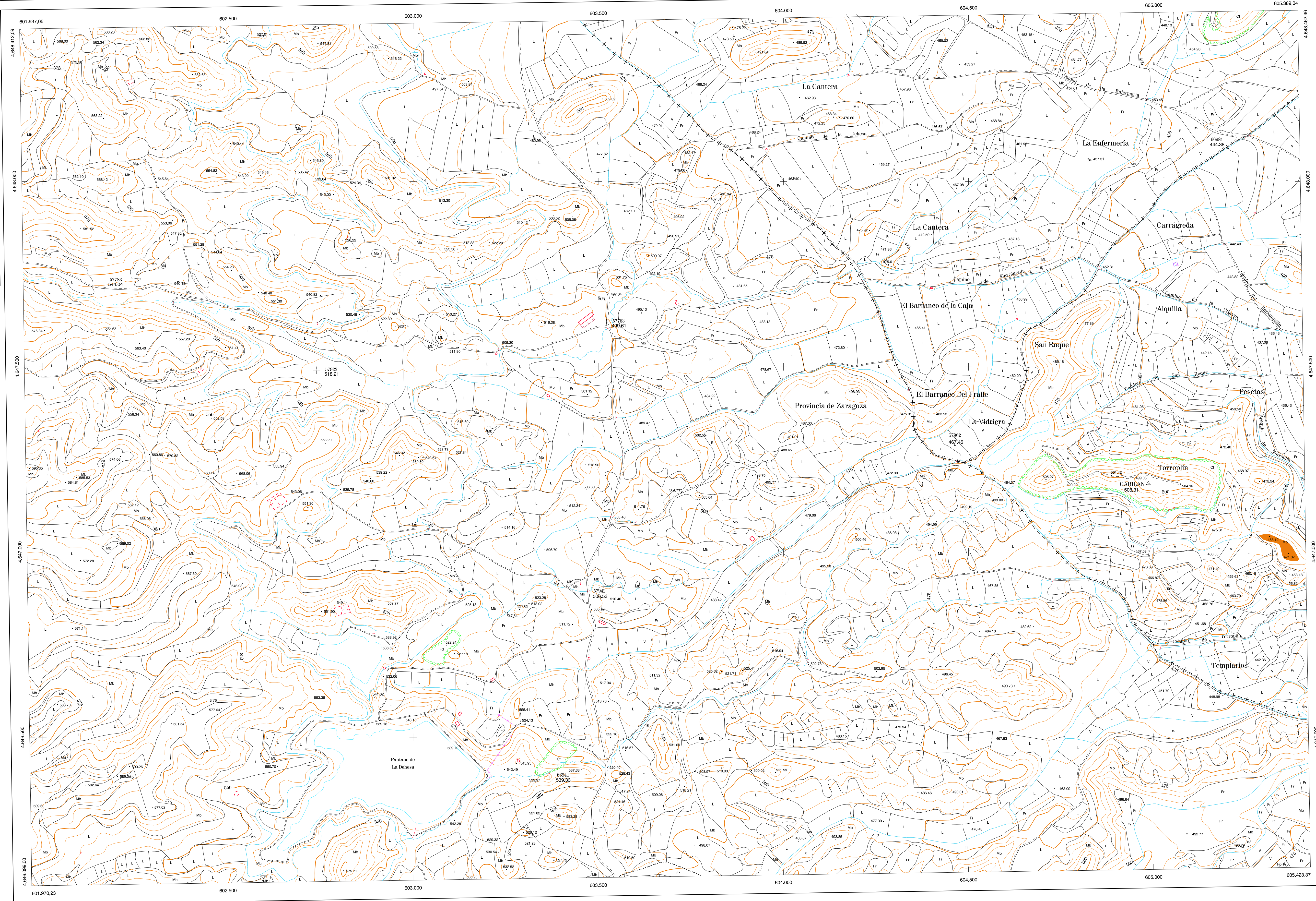
- Autopista-Autovía.
- Red de interés general.
- Red de interés de la Comunidad Foral.
- Red comarcal.
- Red local.
- Camino de Santiago.
- Camino pavimentado.
- Camino sin pavimentar.
- Senda-Cañada.
- Ferrocarril vía electrificada.
- Ferrocarril vía doble.
- Ferrocarril vía única.
- Línea eléctrica.
- Línea telefónica.
- Edificación-Edif. en ruinas.
- Torre metálica-Apoyo de hormigón.
- Tapia-Atalbrada-Valla.
- Vértice geodésico de 1<sup>er</sup> orden.
- Vértice geodésico de orden inferior-Topográfico.
- Señal de nivelación.
- Punto de apoyo.
- Gasoducto.
- Oleoducto.
- Otras conducciones subterráneas.
- Límite de nación.
- Límite de comunidad autónoma.
- Límite de término municipal.
- Límite de concejo.
- Río.
- Arroyo o regata.
- Canal.
- Acequia-Vaguada-Barranco.
- Pozo-Balsa-Fuente-Piscina.
- Curvas de nivel-Curvas de depresión-Altitud.
- Desmonte o terraplén.
- Terreno abarcado.
- Parcelario visto.

HOJA 320 (2-3)

1:50.000	1:5.000	GABILAN
320	2-3	

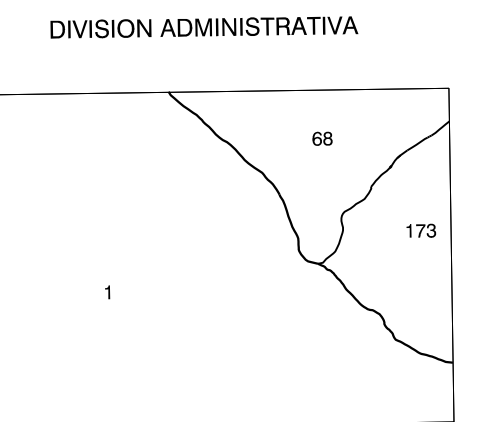
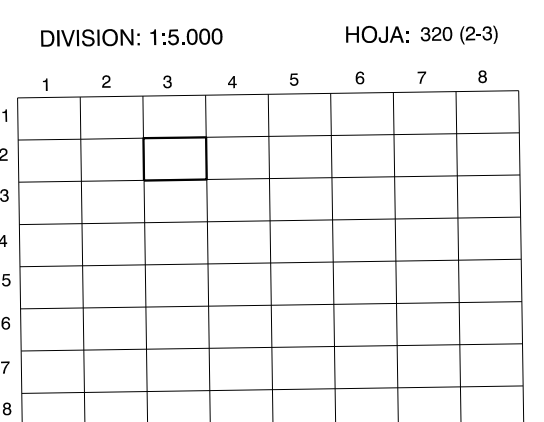
**COMUNIDAD FORAL DE NAVARRA**

320(1-2)	320(1-3)	320(1-4)
320(2-2)	320(2-3)	320(2-4)
320(3-2)	320(3-3)	320(3-4)



**USOS DE SUELO**

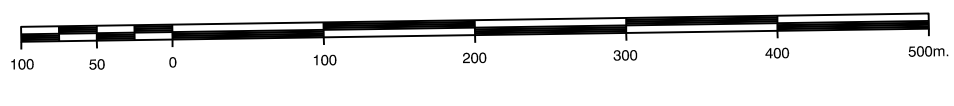
A	Arrozal	J	Jardín. Zona Verde
Cf	Coníferas	L	Labor
Ep	Erial - Pastos	Mt	Matorral
Fd	Frondosas	O	Olivar
Fr	Frutales	P	Pradera
He	Heléchal	Rc	Rocoso - Improductivo
H	Huerta, Regadío	V	Viña



**INFORMACION COMPLEMENTARIA**

FORMACION INICIAL		ACTUALIZACION	
VUELO	SEPTIEMBRE 1990	VUELO	AGOSTO 1997
Fecha:	1:20.000	Fecha:	1:20.000
Realizado por:	AZNAUT, S.A.	Realizado por:	AZNAUT, S.A.
RESTITUCION		RESTITUCION	
Fecha:	FEBRERO 1994	Fecha:	JUNIO 1998
Aparatos:	BC3, P3, SD2000	Aparatos:	BC3, P3, SD2000
Realizado por:	T.C.S.A.	Realizado por:	T.C.S.A.

**MAPA TOPOGRAFICO DE NAVARRA**  
ESCALA 1:5.000



Equidistancia de las curvas de nivel 5 metros  
Proyección U.T.M. Elipsoidal de Hayford  
Alturas referidas al nivel medio del mar en Alicante

Dirección y Control: Sección de Cartografía

**INFRAESTRUCTURA GEODESICA Y TOPOGRAFICA**

VERTICES Y SEÑALES NIVELACION	Coordenadas:			PUNTOS DE APOYO	Coordenadas:		
	X	Y	Z		X	Y	Z
GABILAN	604.987.192	4.647.196.157	508.311	57763	603.526.514	4.647.620.709	489.614
				57768	602.171.334	4.647.711.889	544.043
				57922	602.743.224	4.647.490.752	518.211
				57942	604.743.821	4.648.894.472	508.531
				57962	604.496.609	4.647.315.951	467.452
				66941	603.371.287	4.646.398.016	530.531
				66961	605.182.130	4.648.133.900	444.384

320 (2-3)

