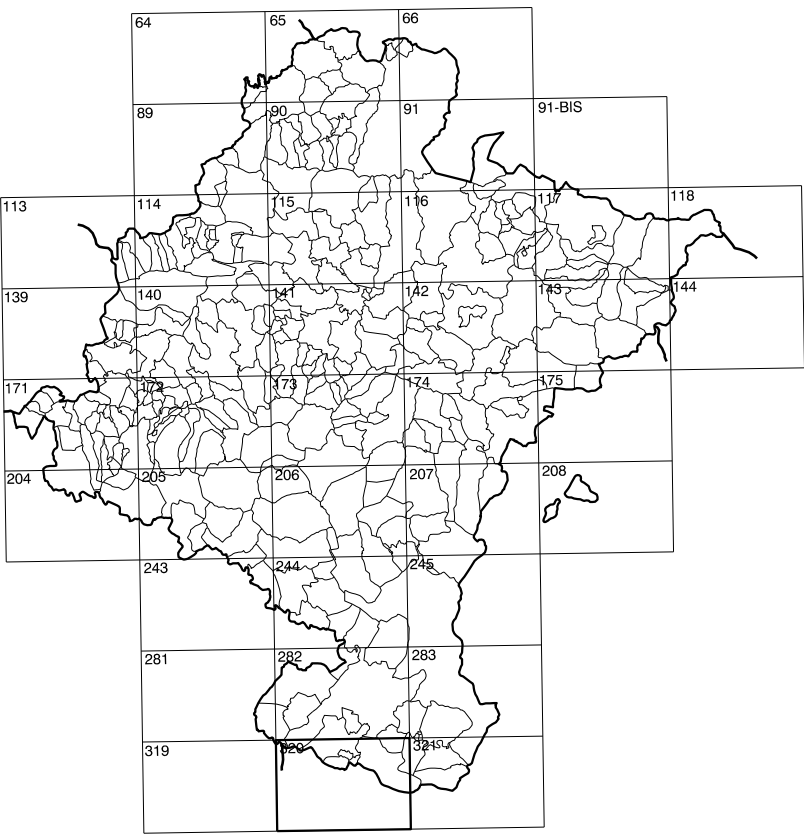


**GOBIERNO DE NAVARRA**  
DEPARTAMENTO DE OBRAS PUBLICAS  
TRANSPORTES Y COMUNICACIONES  
SERVICIO DE OBRAS PUBLICAS



DIVISION DEL TERRITORIO EN HOJAS 1:50.000

SIGNOS CONVENCIONALES

- Autopista-Autovía.
- Red de interés general.
- Red de interés de la Comunidad Foral.
- Red comarcal.
- Red local.
- Camino de Santísimo.
- Camino pavimentado.
- Camino sin pavimentar.
- Sendá-Cañada.
- Ferrocarril vía electrificada.
- Ferrocarril vía doble.
- Ferrocarril vía única.
- Línea telefónica.
- Edificación-Edif. en ruinas.
- Torre metélica-Apoyo de hormigón.
- Tapia-Alambrada-Valla.
- Vértice geodésico de 1<sup>er</sup> orden.
- Vértice geodésico de orden inferior-Topográfico.
- Señal de nivelación.
- Punto de apoyo.
- Gasoducto.
- Oleoducto.
- Otras conducciones subterráneas.
- Límite de nación.
- Límite de comunidad autónoma.
- Límite de término municipal.
- Límite de concejo.
- Río.
- Arroyo o regata.
- Canal.
- Acortada-Vaguada-Barranco.
- Pozo-Balsa-Fuente-Placina.
- Curvas de nivel-Curvas de depresión-Abttd.
- Desmonte o terraplén.
- Terreno abancaldado.
- Parcelario visto.

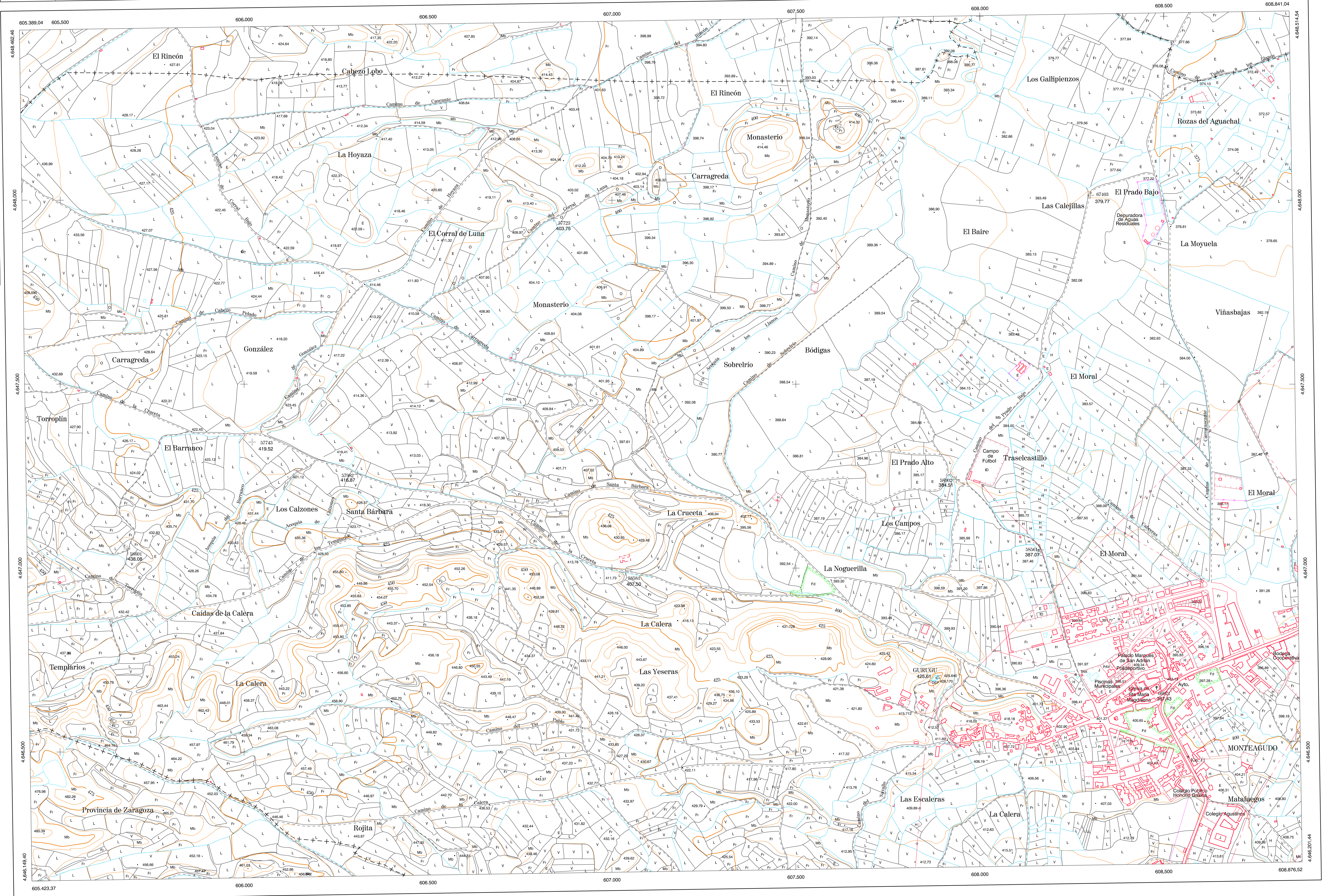
USOS DE SUELO

- A Arrozal
- CF Coníferas
- Ep Erial - Pastos
- Fd Frondosas
- Fr Frutales
- He Hecetal
- H Huerta, Regadío
- J Jardín, Zona Verde
- L Labor
- Mt Matorral
- O Olivar
- P Pradera
- Rc Rincoso - Improductivo
- V Viña

1:50.000	1:5.000	GURUGU
320	2-4	

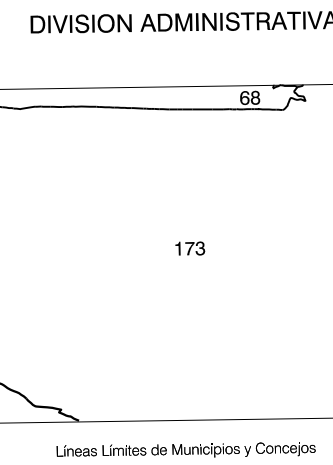
# COMUNIDAD FORAL DE NAVARRA

320(1-3)	320(1-4)	320(1-5)
320(2-3)	320(2-4)	320(2-5)
320(3-3)	320(3-4)	320(3-5)



DIVISION: 1:5.000 HOJA: 320 (2-4)

1	2	3	4	5	6	7	8
---	---	---	---	---	---	---	---



COMUNIDAD FORAL DE NAVARRA

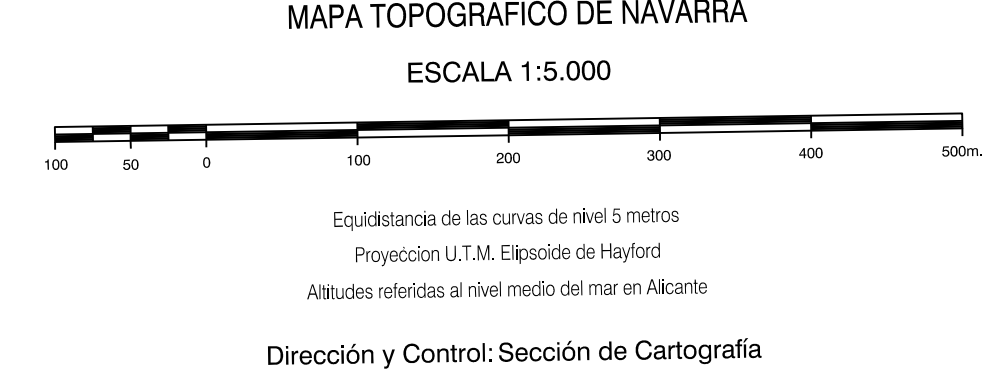
88 Cascante
173 Monteagudo
233 Tudela

COMUNIDAD AUTÓNOMA DE ARAGÓN

1 Tarazona de Aragón
----------------------

INFORMACION COMPLEMENTARIA

FORMACION INICIAL	ACTUALIZACION
VUELO	VUELO
Fecha: SEPTIEMBRE 1992	Fecha: AGOSTO 1997
Escala: 1:20.000	Escala: 1:20.000
Realizado por: AZMUT, S.A.	Realizado por: AZMUT, S.A.
RESTITUCION	RESTITUCION
Fecha: FEBRERO 1994	Fecha: JUNIO 1998
Aparatos: BCS, P3, S20000	Aparatos: BCS, P3, S20000
Realizado por: T.C.S.A.	Realizado por: T.C.S.A.



INFRAESTRUCTURA GEODÉSICA Y TOPOGRÁFICA

VERTICES Y SEÑALES NIVELACION	Coordenadas:			PUNTOS DE APOYO	Coordenadas:		
	X	Y	Z		X	Y	Z
GURUGU	607.888.032	4.646.704.129	425.611	57723	606.846.334	4.647.950.246	403.754
				57743	606.025.711	4.647.342.582	419.524
				57982	606.312.689	4.647.254.349	416.672
				58002	607.940.143	4.647.240.713	384.112
				58061	608.168.450	4.647.049.423	387.074
			58081	607.040.531	4.646.989.070	407.504	
			58081	605.685.747	4.647.051.910	438.083	
			66021	606.523.734	4.646.671.681	387.434	

320 (2-4)

