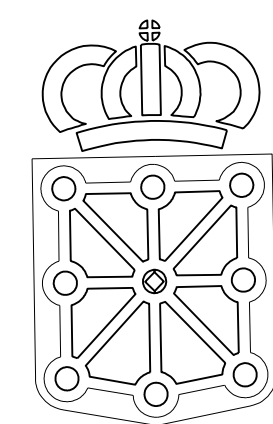


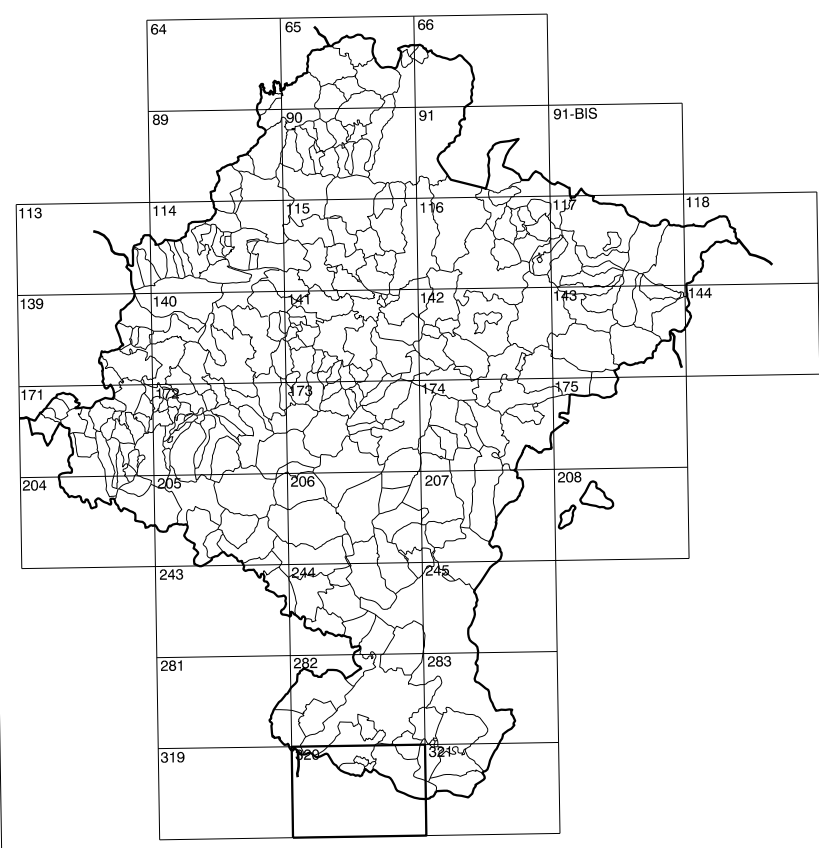
320(1-4)	320(1-5)	320(1-6)
320(2-4)	320(2-5)	320(2-6)
320(3-4)	320(3-5)	320(3-6)

1:50.000	1:5.000	BARILLAS
320	2-5	

COMUNIDAD FORAL DE NAVARRA



GOBIERNO DE NAVARRA
 DEPARTAMENTO DE OBRAS PUBLICAS
 TRANSPORTES Y COMUNICACIONES
 SERVICIO DE OBRAS PUBLICAS



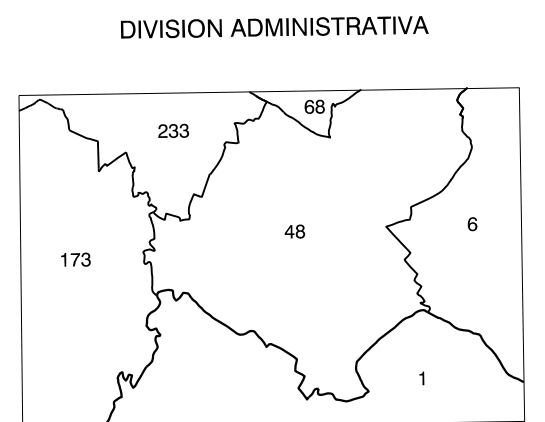
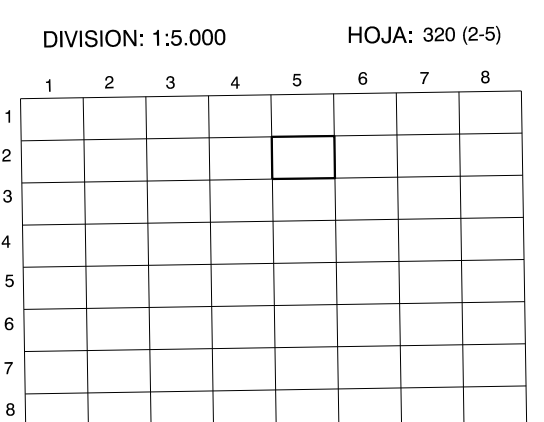
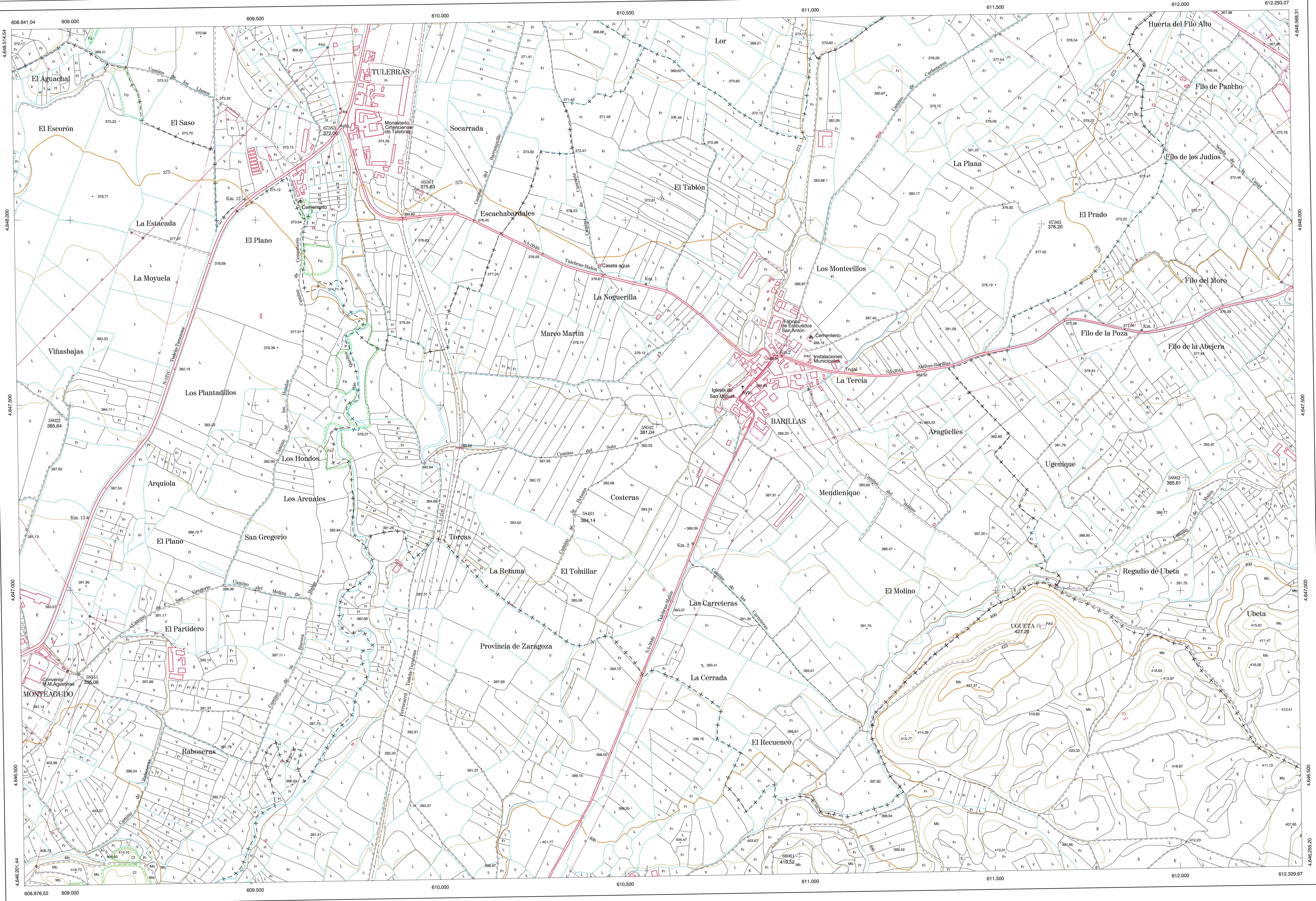
DIVISION DEL TERRITORIO EN HOJAS 1:50.000

SIGNOS CONVENCIONALES

- Autopista-Autovía.
- Red de interés general.
- Red de interés de la Comunidad Foral.
- Red comarcal.
- Red local.
- Camino de Santiago.
- Camino pavimentado.
- Camino sin pavimentar.
- Sendas, Cañadas.
- Ferrocarril vía electrificada.
- Ferrocarril vía doble.
- Ferrocarril vía única.
- Línea eléctrica.
- Línea telefónica.
- Edificación, Edif. en ruinas.
- Torre metálica-Apoyo de hormigón.
- Tapia-Alambreada-Valla.
- Vértice geodésico de 1er orden.
- Vértice geodésico de orden inferior-Topográfico.
- Señal de nivelación.
- Punto de apoyo.
- Gasoducto.
- Oleoducto.
- Otras conducciones subterráneas.
- Límite de nación.
- Límite de comunidad autónoma.
- Límite de término municipal.
- Límite de concejo.
- Río.
- Arroyo o regata.
- Canal.
- Acoquia-Vaguada-Barranco.
- Pozo-Balsa-Fuente-Piscina.
- Curvas de nivel-Curvas de depresión-Altitud.
- Desmonte o terraplén.
- Terreno abancaldado.
- Parcelario visto.

USOS DE SUELO

- | | | | |
|----|-----------------|-----|-------------------------|
| A | Arrozal | J | Jardín, Zona Verde |
| Cl | Coníferas | L | Labor |
| Ep | Erial - Pastos | Mt | Material |
| Fd | Frondosas | O | Olivar |
| Fr | Frutales | P | Pradera |
| He | Helicófilo | Ric | Riocoiso - Improductivo |
| H | Huerta, Regadío | V | Viña |

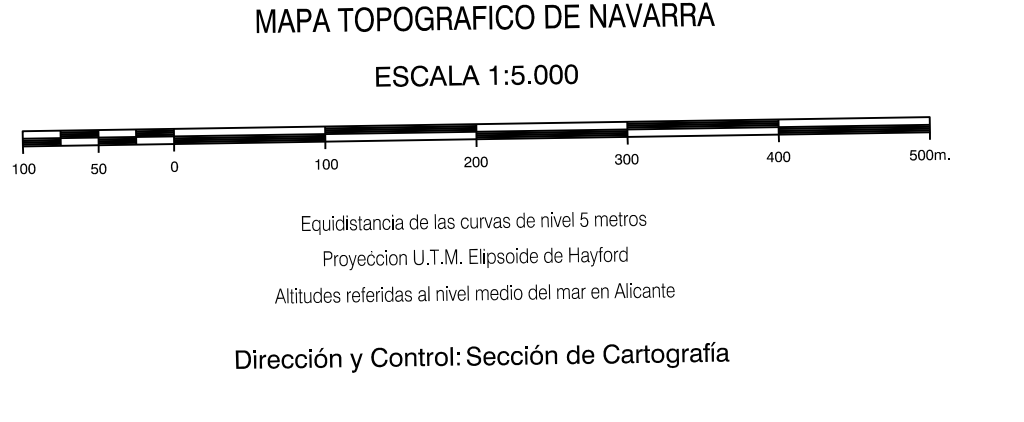


COMUNIDAD FORAL DE NAVARRA
 6 Abillas
 48 Barillas
 68 Cascaño
 173 Monteagudo
 233 Tulebras

COMUNIDAD AUTÓNOMA DE ARAGÓN
 1 Tarazona de Aragón

INFORMACION COMPLEMENTARIA

FORMACION INICIAL	ACTUALIZACION
VUELO	VUELO
Fecha: SEPTIEMBRE 1982	Fecha: AGOSTO 1997
Escala: 1:20.000	Escala: 1:20.000
Realizado por: AZMUT, S.A.	Realizado por: AZMUT, S.A.
RESTITUCION	RESTITUCION
Fecha: FEBRERO 1994	Fecha: JUNIO 1998
Aparatos: BCS, P3, SD2000	Aparatos: BCS, P3, SD2000
Realizado por: T.C.S.A.	Realizado por: T.C.S.A.



INFRAESTRUCTURA GEODÉSICA Y TOPOGRÁFICA

VERTICES Y SEÑALES NIVELACION	Coordenadas:			PUNTOS DE APOYO	Coordenadas:		
	X	Y	Z		X	Y	Z
UGUETA	611.618.527	4.646.905.413	427.200	58022	608.974.451	4.647.474.526	385.642
				58042	610.588.823	4.647.445.049	381.042
				58062	610.216.236	4.647.390.351	385.912
				58461	610.369.557	4.647.204.796	384.144
				58541	609.023.684	4.646.772.784	395.064
				65361	609.936.888	4.648.082.427	375.634
				66061	610.973.783	4.646.281.524	419.524