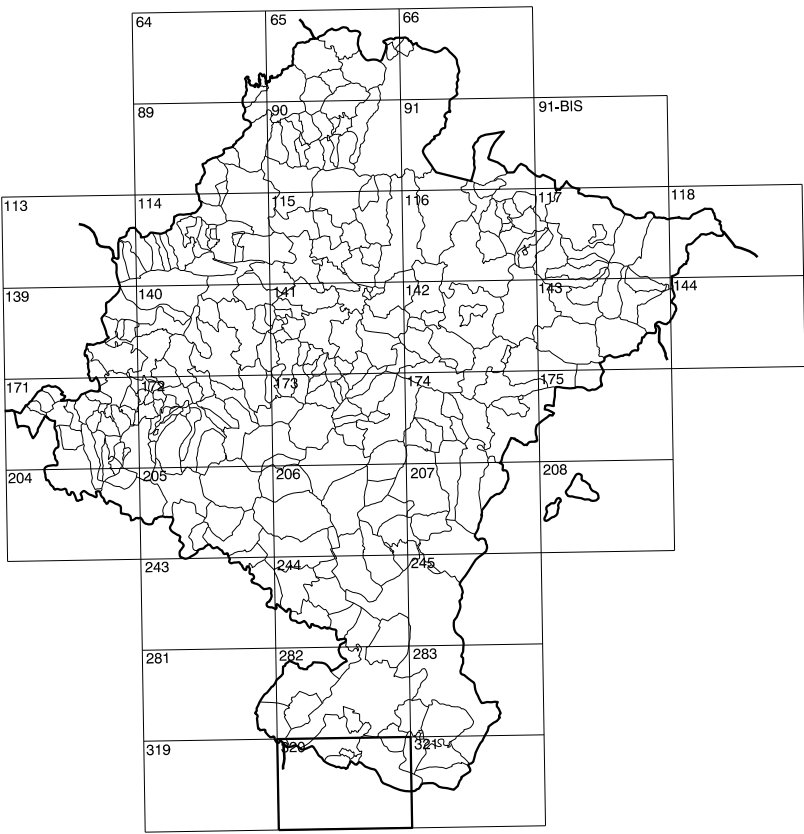


**GOBIERNO DE NAVARRA**  
 DEPARTAMENTO DE OBRAS PUBLICAS  
 TRANSPORTES Y COMUNICACIONES  
 SERVICIO DE OBRAS PUBLICAS



DIVISION DEL TERRITORIO EN HOJAS 1:50.000

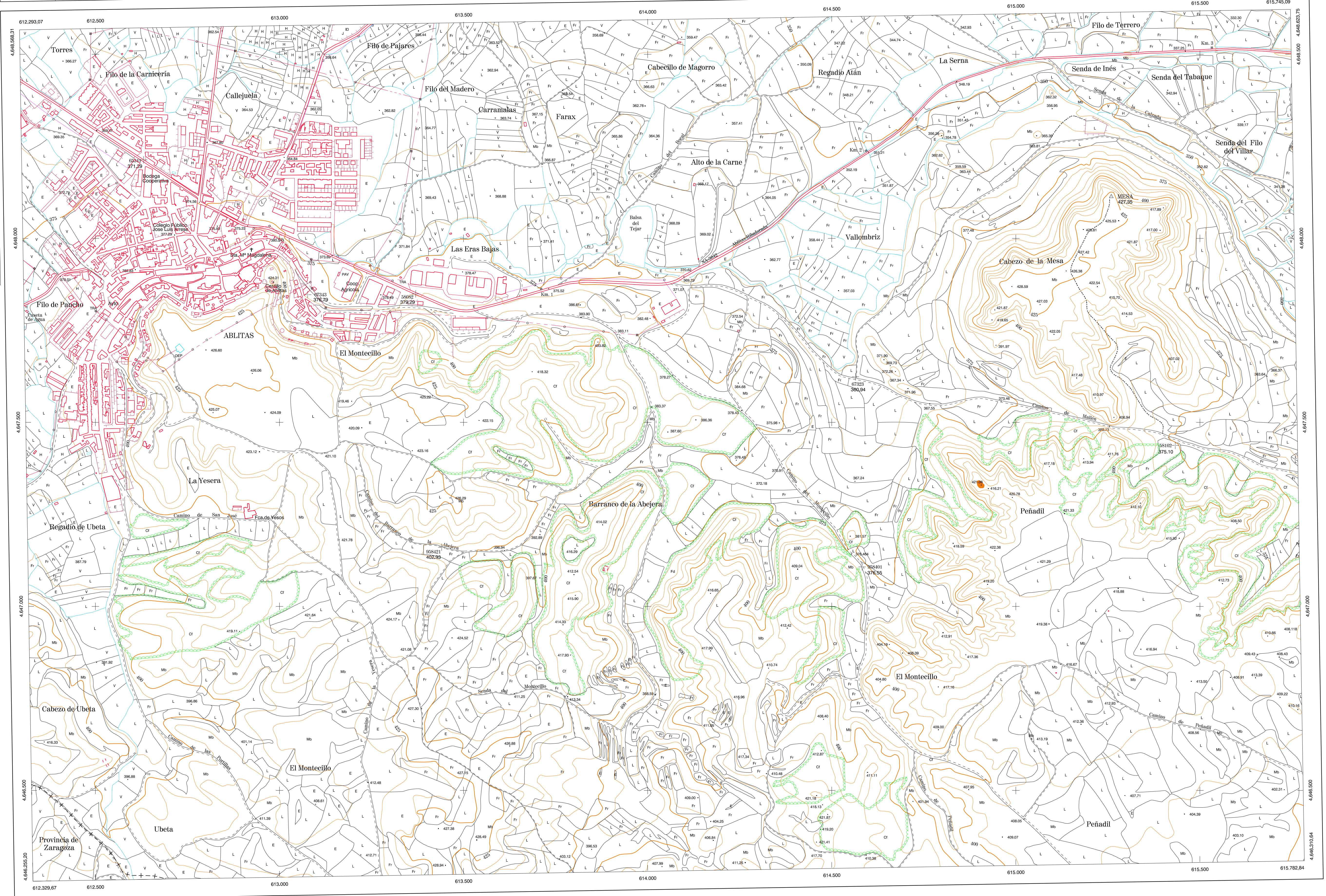
SIGNOS CONVENCIONALES

- Autopista-Autovía.
- Red de interés general.
- Red de interés de la Comunidad Foral.
- Red comarcal.
- Red local.
- Camino de Santiago.
- Camino pavimentado.
- Camino sin pavimentar.
- Senda-Cañada.
- Ferrocarril vía electrificada.
- Ferrocarril vía doble.
- Ferrocarril vía única.
- Línea eléctrica.
- Línea telefónica.
- Edificación-Edif. en ruinas.
- Torno metálica. Apoyo de hormigón.
- Tapia-Alambrada-Valla.
- Vertice geodésico de 1<sup>er</sup> orden.
- Vertice geodésico de orden inferior-Topográfico.
- Señal de nivelación.
- Punto de apoyo.
- Gasoducto.
- Oleoducto.
- Otras conducciones subterráneas.
- Limite de nación.
- Limite de comunidad autónoma.
- Limite de término municipal.
- Limite de concejo.
- Río.
- Arroyo o regata.
- Canal.
- Acequia-Vaguada-Barranco.
- Pozo-Balsa-Fuente-Piscina.
- Curvas de nivel.-Curvas de depresión-Altitud.
- Desmonte o terraplén.
- Terreno abandonado.
- Parcelario visto.

HOJA 320 (2-6)

1:50.000	1:5.000	<b>ABLITAS</b>
<b>320</b>	<b>2-6</b>	

## COMUNIDAD FORAL DE NAVARRA



DIVISION: 1:5.000 HOJA: 320 (2-6)

1	2	3	4	5	6	7	8
1							
2							
3							
4							
5							
6							
7							
8							

DIVISION ADMINISTRATIVA

6
---

Unidad Límites de Municipios y Concejos

INFORMACION COMPLEMENTARIA

FORMACION INICIAL	ACTUALIZACION
VUELO	VUELO
Fecha: SEPTIEMBRE 1982	Fecha: AGOSTO 1987
Escala: 1:20.000	Escala: 1:20.000
Realizado por: AZMIT, S.A.	Realizado por: AZMIT, S.A.
RESTITUCION	RESTITUCION
Fecha: FEBRERO 1994	Fecha: JUNO 1996
Aparatos: BCI, P3, SD2000	Aparatos: BCI, P3, SD2000
Realizado por: T.C.S.A.	Realizado por: T.C.S.A.

MAPA TOPOGRAFICO DE NAVARRA  
 ESCALA 1:5.000

Equiparación de las curvas de nivel 5 metros  
 Proyección U.T.M. Elipsoides de Hayford  
 Alturas referidas al nivel medio del mar en Alicante  
 Dirección y Control: Sección de Cartografía

INFRAESTRUCTURA GEODESICA Y TOPOGRAFICA

VERTICES Y SEÑALES NIVELACION	Coordenadas:			PUNTOS DE APOYO	Coordenadas:		
	X	Y	Z		X	Y	Z
MESA	615.260,128	4.648.116,375	427,351	96082	613.372,899	4.647.850,850	379,292
				58102	615.436,064	4.647.439,083	375,102
				65341	612.834,069	4.648.214,855	371,293
				67323	614.567,542	4.647.825,504	360,943
				67343	613.079,572	4.647.848,572	376,794
				956401	614.586,444	4.647.109,942	376,553
				956421	613.443,441	4.647.162,405	402,934

320 (2-6)

