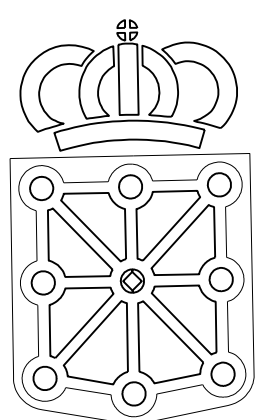


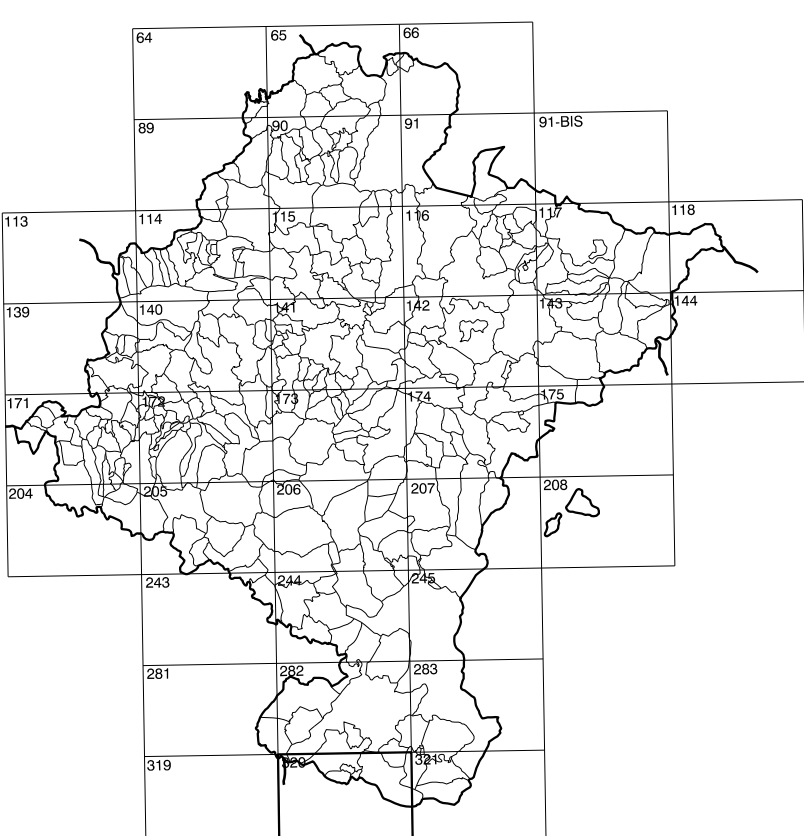
COMUNIDAD FORAL DE NAVARRA

320(1-6)	320(1-7)	320(1-8)
320(2-6)	320(2-7)	320(2-8)
320(3-6)	320(3-7)	320(3-8)

1:50.000	1:5.000	ALMAZARA
320	2-7	



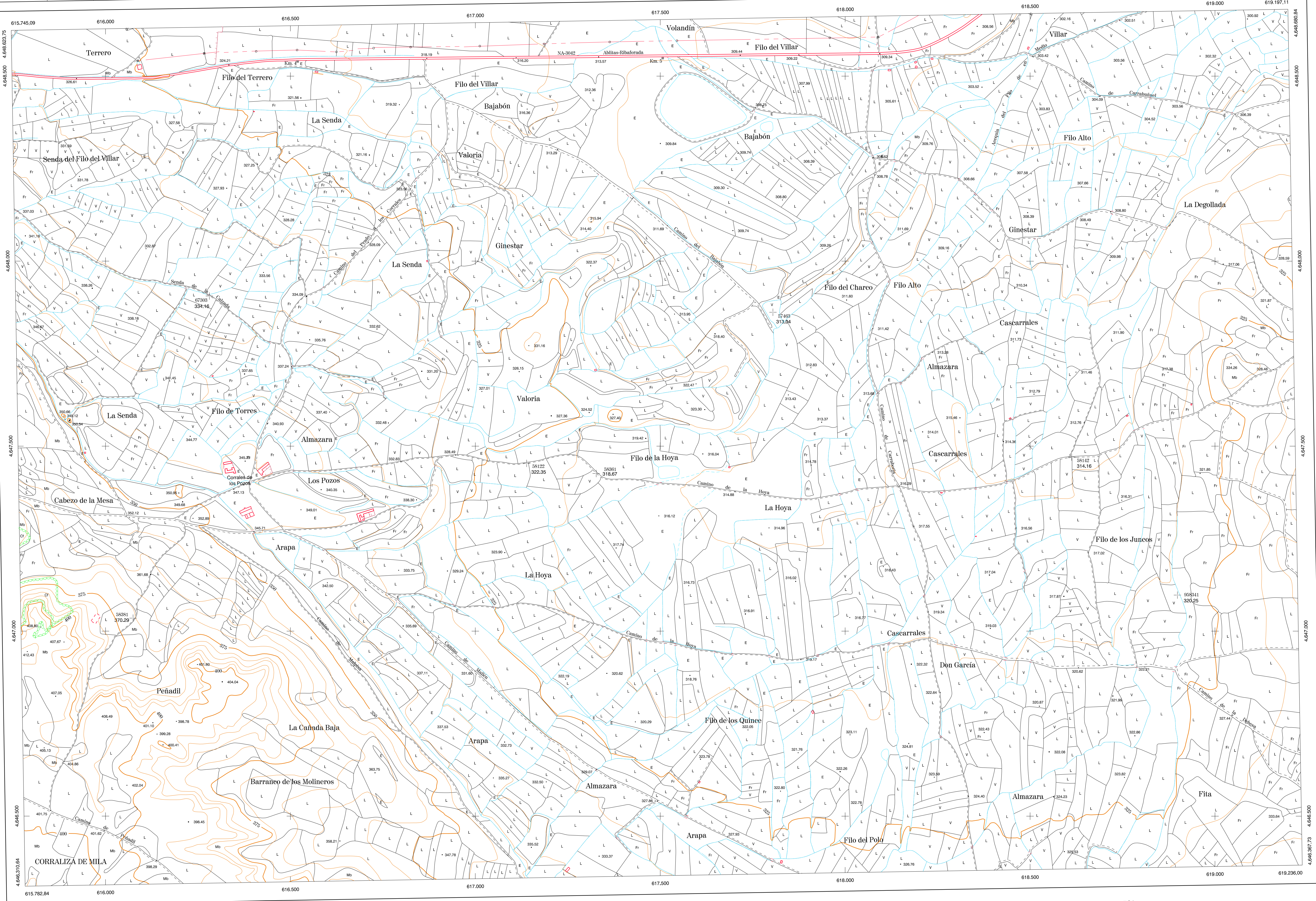
GOBIERNO DE NAVARRA
DEPARTAMENTO DE OBRAS PUBLICAS
TRANSPORTES Y COMUNICACIONES
SERVICIO DE OBRAS PUBLICAS



DIVISION DEL TERRITORIO EN HOJAS 1:50.000

SIGNOS CONVENCIONALES

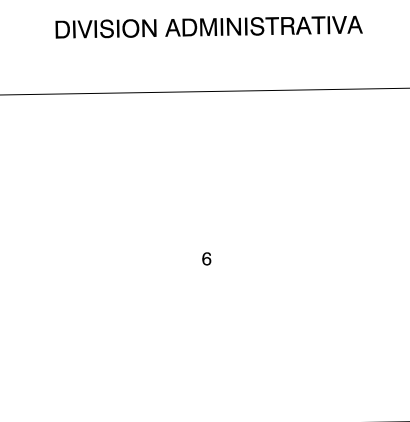
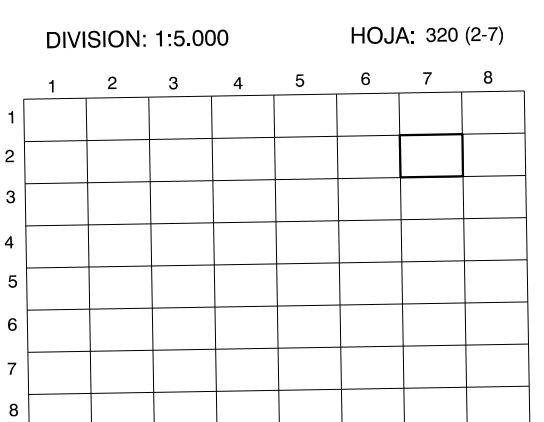
- Autopista.-Autovía.
- Red de interés general.
- Red de interés de la Comunidad Foral.
- Red comercial.
- Red local.
- Camino de Santiago.
- Camino pavimentado.
- Camino sin pavimentar.
- Senda.-Cañada.
- Ferrocarril vía electrificada.
- Ferrocarril vía doble.
- Ferrocarril vía única.
- Línea eléctrica.
- Línea telefónica.
- Edificación.-Estf. en ruinas.
- Torre metéorica.-Apoyo de hormigón.
- Tapia.-Alambrada.-Valla.
- Vertice geodésico de 1er orden.
- Vertice geodésico de orden inferior.-Topográfico.
- Señal de nivelación.
- Punto de apoyo.
- Gasoducto.
- Oleoducto.
- Otras conducciones subterráneas.
- Limite de ración.
- Limite de comunidad autónoma.
- Limite de término municipal.
- Limite de concejo.
- Río.
- Arroyo o regata.
- Canal.
- Acequia.-Vaguada.-Barranco.
- Pozo.-Balsa.-Fuente.-Piscina.
- Curvas de nivel.-Curvas de depresión.-Altitud.
- Desmonte o terraplén.
- Terreno abancaldado.
- Parcelario visto.



HOJA 320 (2-7)

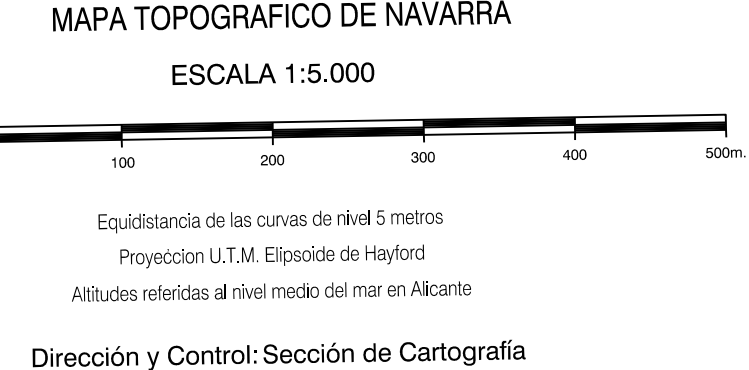
USOS DE SUELO

A	Arrozal	J	Jardín, Zona Verde
Cf	Covileras	L	Labor
Ep	Erial.-Pastos	Mt	Matorral
Fd	Frondeasas	O	Olivar
Fr	Frutales	P	Pradera
He	Helochal	Rc	Rioco.-Improductivo
H	Huerta, Regadio	V	Vita



INFORMACION COMPLEMENTARIA

FORMACION INICIAL	ACTUALIZACION
VUELO Fecha: SEPTIEMBRE 1992 Escala: 1:20.000 Realizado por: AZMUT, S.A.	VUELO Fecha: AGOSTO 1997 Escala: 1:20.000 Realizado por: AZMUT, S.A.
RESTITUCION	RESTITUCION
Fecha: FEBRERO 1994 Aparatos: BCS, P3, SD2000 Realizado por: T.C.S.A.	Fecha: JUNIO 1998 Aparatos: BCS, P3, SD2000 Realizado por: T.C.S.A.



INFRAESTRUCTURA GEODESICA Y TOPOGRAFICA

VERTICES Y SEÑALES NIVELACION	Coordenadas:			PUNTOS DE APOYO	Coordenadas:		
	X	Y	Z		X	Y	Z
				57463	617.808.568	4.647.861.718	313.043
				58122	617.142.657	4.647.453.258	322.352
				58142	618.616.328	4.647.470.270	314.162
				58361	617.330.653	4.647.428.857	318.674
				58381	616.078.390	4.647.058.047	370.293
				67303	616.298.630	4.647.995.595	334.183
				965341	618.902.192	4.647.097.390	320.254

320 (2-7)

