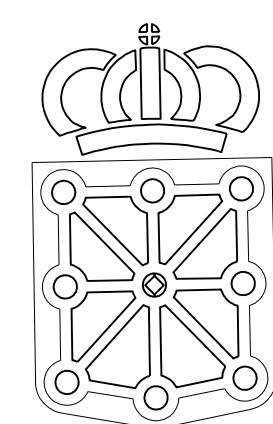


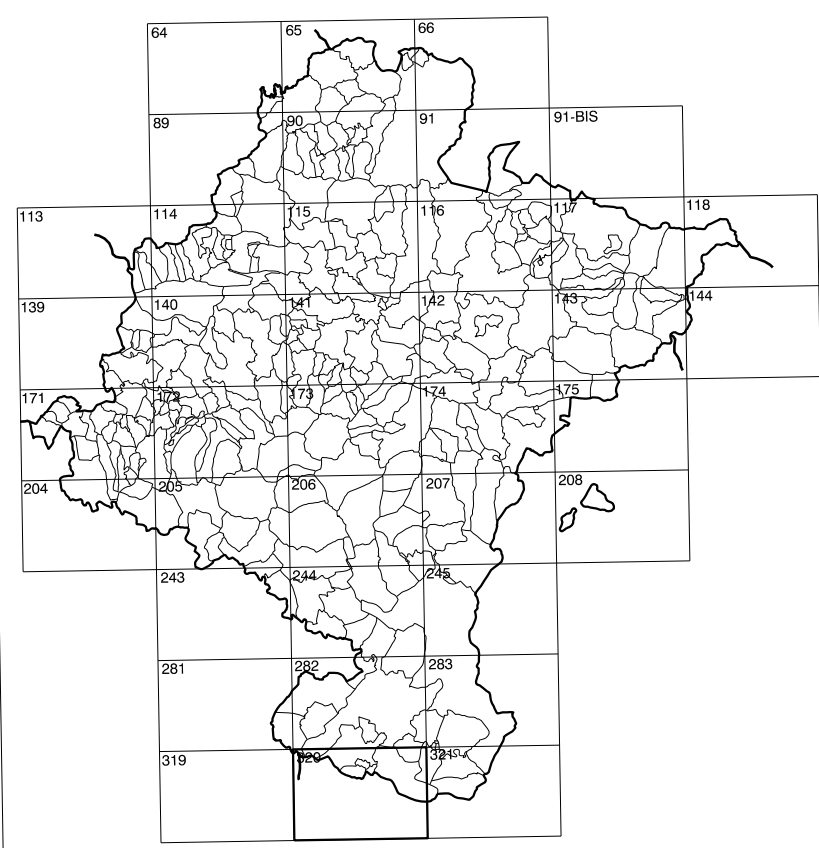
320(3-6)	320(3-7)	320(3-8)
320(4-6)	320(4-7)	320(4-8)
320(5-6)	320(5-7)	320(5-8)

1:50.000	1:5.000	PRADO DE MOLLET
320	4-7	

COMUNIDAD FORAL DE NAVARRA



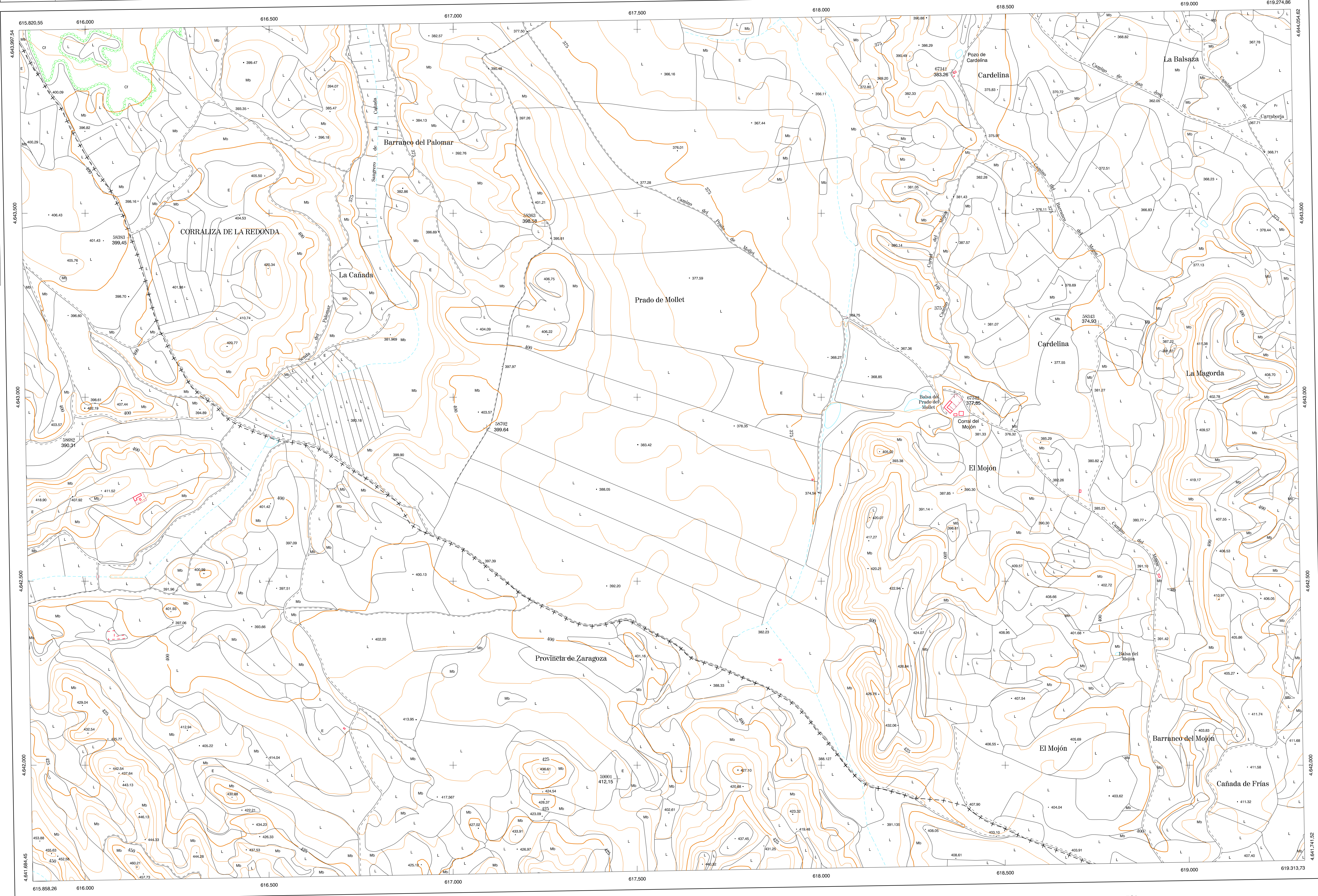
GOBIERNO DE NAVARRA
 DEPARTAMENTO DE OBRAS PUBLICAS
 TRANSPORTES Y COMUNICACIONES
 SERVICIO DE OBRAS PUBLICAS



DIVISION DEL TERRITORIO EN HOJAS 1:50.000

SIGNOS CONVENCIONALES

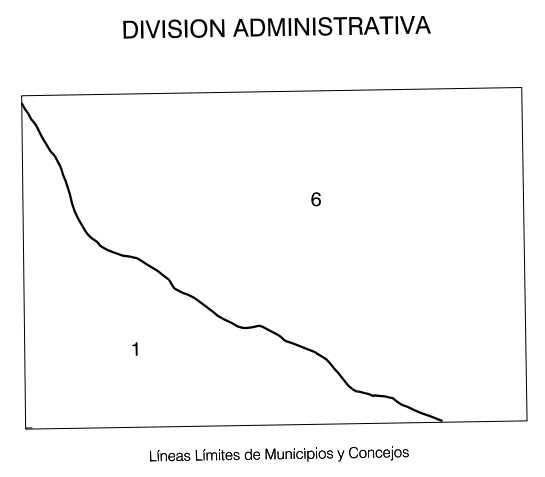
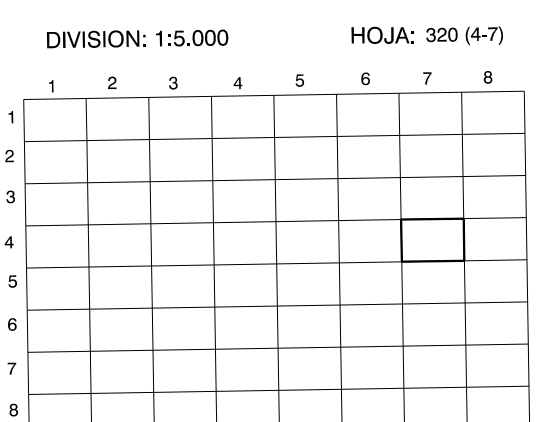
- Autopista-Autovía.
- Red de interés general.
- Red de interés de la Comunidad Foral.
- Red comercial.
- Red local.
- Camino de Santiago.
- Camino pavimentado.
- Camino sin pavimentar.
- Senda-Cañada.
- Ferrocarril vía electrificada.
- Ferrocarril vía doble.
- Ferrocarril vía única.
- Línea eléctrica.
- Línea telefónica.
- Edificación-Est. en ruinas.
- Torre metálica-Apoyo de hormigón.
- Tapia-Alambrada-Valla.
- Vertice geodésico de 1º orden.
- Vertice geodésico de orden inferior-Topográfico.
- Señal de nivelación.
- Punto de apoyo.
- Gasoducto.
- Oleoducto.
- Otras conducciones subterráneas.
- Limite de ración.
- Limite de comunidad autónoma.
- Limite de término municipal.
- Limite de concejo.
- Río.
- Arroyo o regata.
- Canal.
- Acequia-Vaguada-Barranco.
- Pozo-Balsa-Fuente-Piscina.
- Curvas de nivel-Curvas de depresión-Altitud.
- Desmonte o terraplén.
- Terreno abancaldado.
- Parcelario visto.



HOJA 320 (4-7)

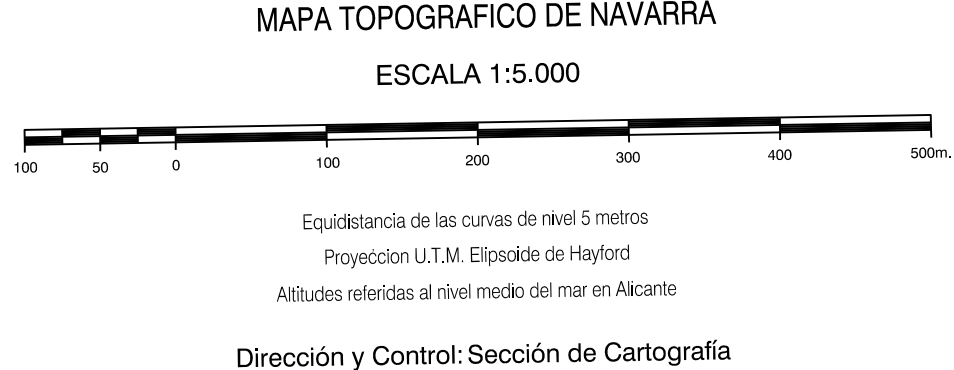
USOS DE SUELO

A	Arrozal	J	Jardín, Zona Verde
Cf	Conterras	L	Labor
Ep	Erial - Pastos	Mt	Matorral
Fd	Fronzonas	O	Olivar
Fr	Frutales	P	Pradera
He	Helochal	Rc	Rioco - Improductivo
H	Huerta, Regadio	V	Vita



INFORMACION COMPLEMENTARIA

FORMACION INICIAL	ACTUALIZACION
VUELO	VUELO
Fecha: SEPTIEMBRE 1982	Fecha: AGOSTO 1987
Escala: 1:20.000	Escala: 1:20.000
Realizado por: AZMUT, S.A.	Realizado por: AZMUT, S.A.
RESTITUCION	RESTITUCION
Fecha: FEBRERO 1994	Fecha: JUNIO 1998
Aparatos: BCS, P3, SD2000	Aparatos: BCS, P3, SD2000
Realizado por: T.C.S.A.	Realizado por: T.C.S.A.



INFRAESTRUCTURA GEODÉSICA Y TOPOGRÁFICA

VERTICES Y SEÑALES NIVELACION	Coordenadas:			PUNTOS DE APOYO	Coordenadas:		
	X	Y	Z		X	Y	Z
				58343	618.757,079	4.643.198,828	374,943
				58363	617.252,912	4.643.473,331	398,594
				58383	616.126,820	4.643.433,018	399,453
				58682	615.988,934	4.642.893,875	390,311
				58702	617.095,008	4.642.915,919	399,652
				59001	617.448,645	4.641.963,033	412,164
				67341	618.359,320	4.643.881,690	383,690
				67342	618.365,269	4.643.008,199	377,864

320 (4-7)

