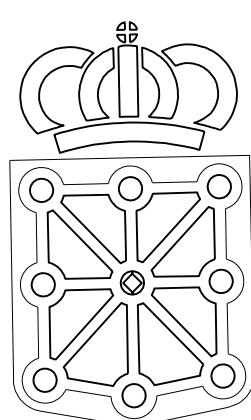


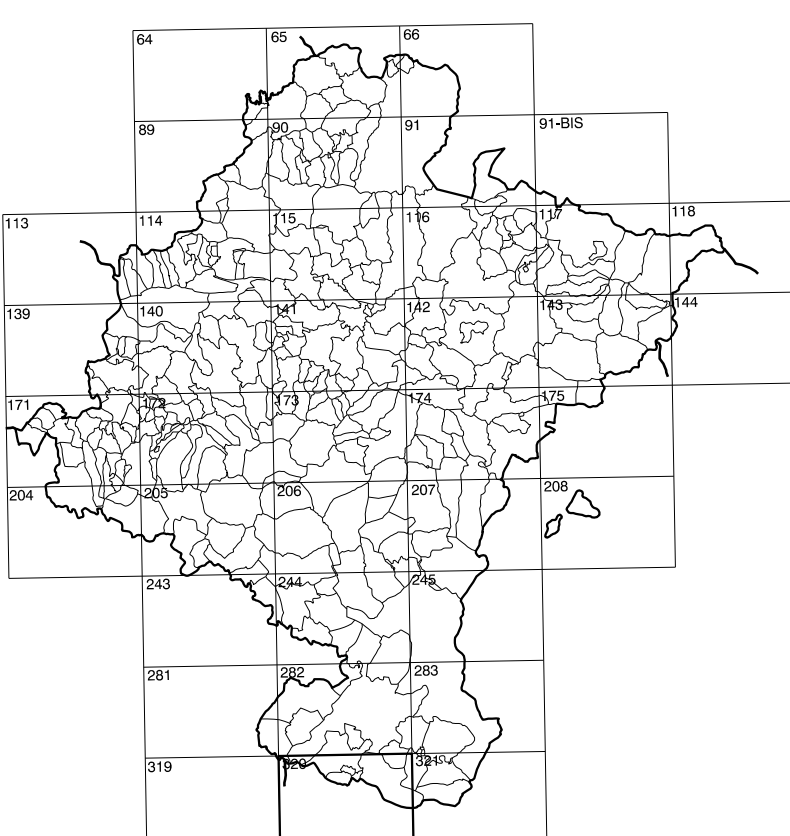
COMUNIDAD FORAL DE NAVARRA

	320(3-8)	321(3-1)
320(4-7)	320(4-8)	321(4-1)
320(5-7)	320(5-8)	321(5-1)

1:50.000	1:5.000	PONTEGENIO
320	4-8	



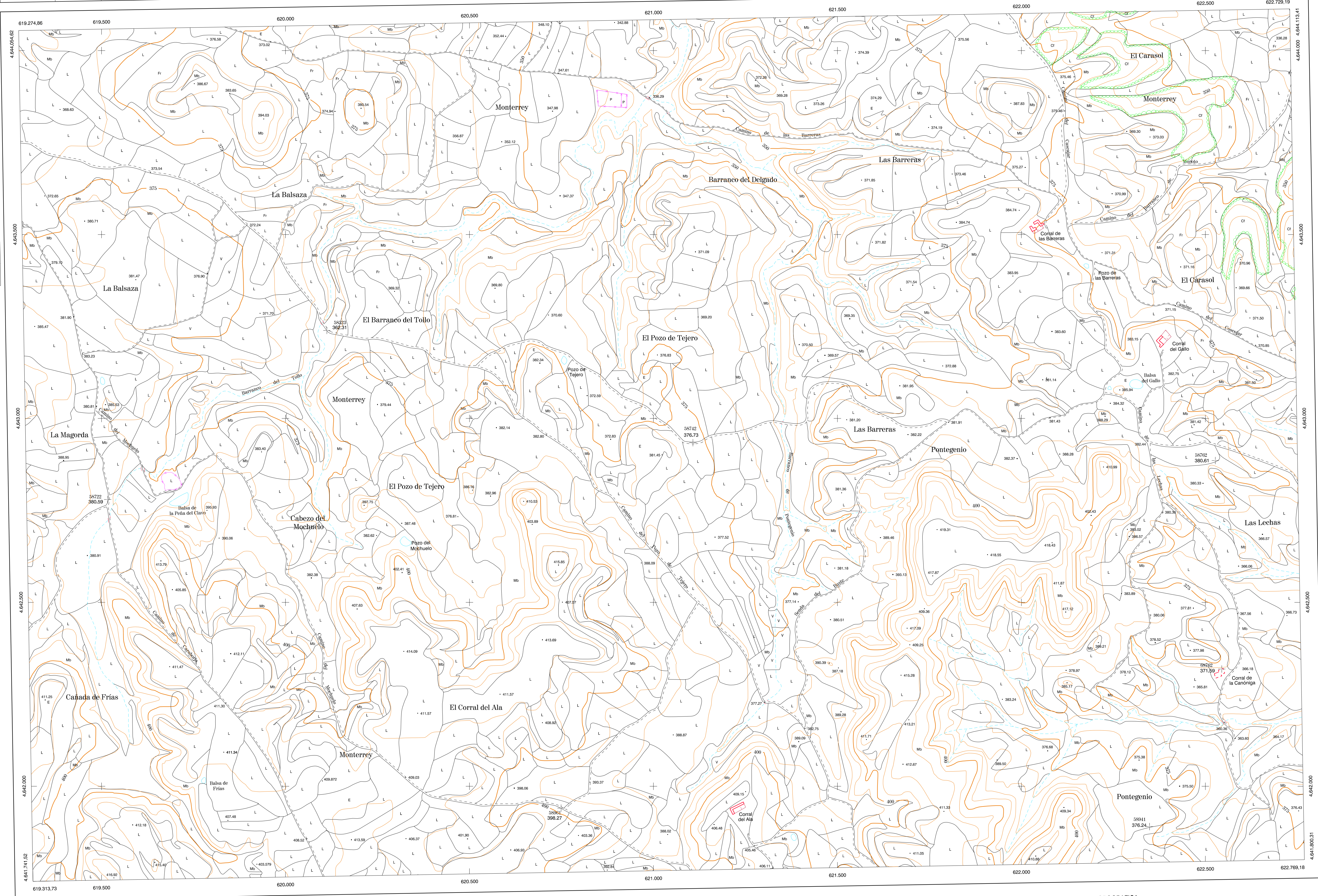
GOBIERNO DE NAVARRA
DEPARTAMENTO DE OBRAS PUBLICAS
TRANSPORTES Y COMUNICACIONES
SERVICIO DE OBRAS PUBLICAS



DIVISION DEL TERRITORIO EN HOJAS 1:50.000

SIGNOS CONVENCIONALES

- Autopista-Autovía.
- Red de interés general.
- Red de interés de la Comunidad Foral.
- Red comercial.
- Red local.
- Camino de Santiago.
- Camino pavimentado.
- Camino sin pavimentar.
- Senda. Cañada.
- Ferrocarril vía electrificada.
- Ferrocarril vía doble.
- Ferrocarril vía única.
- Línea eléctrica.
- Línea telefónica.
- Edificación, Edif. en ruinas.
- Tomo metálica-Apoyo de hormigón.
- Tapia-Alambrada-Valla.
- Vertice geodésico de 1er orden.
- Vertice geodésico de orden inferior-Topográfico.
- Señal de nivelación.
- Punto de apoyo.
- Gasoducto.
- Oleoducto.
- Otras conducciones subterráneas.
- Limite de nación.
- Limite de comunidad autónoma.
- Limite de término municipal.
- Limite de concejo.
- Río.
- Arroyo o regata.
- Canal.
- Acequia-Vaguada-Barranco.
- Pozo-Balsa-Fuente-Piscina.
- Curvas de nivel-Curvas de depresión-Altitud.
- Desmonte o terraplén.
- Terreno abancaldado.
- Parcelario visto.



HOJA 320 (4-8)

USOS DE SUELO

- | | | | |
|----|-----------------|-----|------------------------|
| A | Arrozal | J | Jardín, Zona Verde |
| CF | Coníferas | L | Labor |
| Ed | Erval- Pastos | Mt | Matorral |
| Fp | Frondosas | O | Olivar |
| Fr | Frutales | P | Pradera |
| He | Heléchal | Ric | Riocoiso- Improductivo |
| H | Huerta, Regadío | V | Viticultura |

DIVISION: 1:5.000 HOJA: 320 (4-8)

1	2	3	4	5	6	7	8

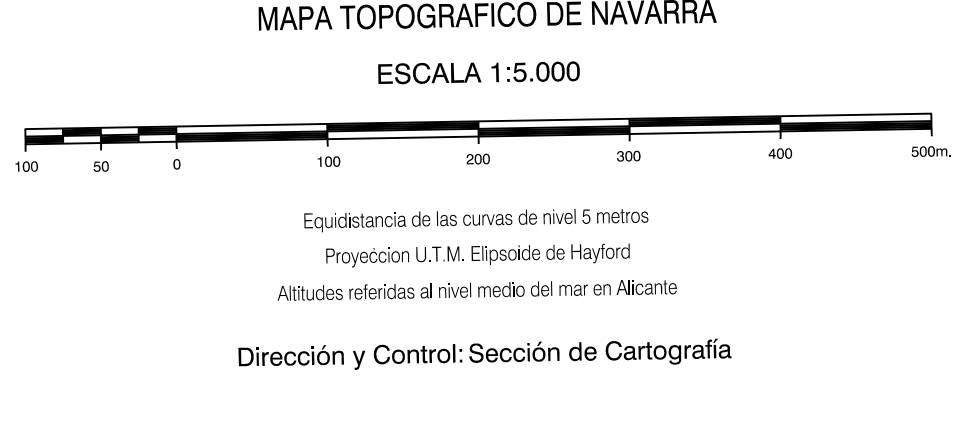
DIVISION ADMINISTRATIVA

6

Unidad Urbana de Municipios y Concejos

INFORMACION COMPLEMENTARIA

FORMACION INICIAL	ACTUALIZACION
VUELO	VUELO
Fecha: SEPTIEMBRE 1992	Fecha: AGOSTO 1997
Escala: 1:20.000	Escala: 1:20.000
Realizado por: AZMUT, S.A.	Realizado por: AZMUT, S.A.
RESTITUCION	RESTITUCION
Fecha: FEBRERO 1994	Fecha: JUNIO 1998
Aparatos: BCI, P3, S20000	Aparatos: BCI, P3, S20000
Realizado por: T.C.S.A.	Realizado por: T.C.S.A.



INFRAESTRUCTURA GEODESICA Y TOPOGRAFICA

VERTICES Y SEÑALES NIVELACION	Coordenadas:			PUNTOS DE APOYO	Coordenadas:		
	X	Y	Z		X	Y	Z
58523	620.116.195	4.642.239.053	382.313	58523	620.116.195	4.642.239.053	382.313
58722	619.520.485	4.642.779.511	380.602	58722	619.520.485	4.642.779.511	380.602
58742	621.111.052	4.642.933.866	376.732	58742	621.111.052	4.642.933.866	376.732
58762	622.530.931	4.642.885.441	380.622	58762	622.530.931	4.642.885.441	380.622
58941	622.352.193	4.641.998.212	376.254	58941	622.352.193	4.641.998.212	376.254
58961	620.752.861	4.641.940.376	398.274	58961	620.752.861	4.641.940.376	398.274
	622.548.340	4.642.318.546	371.594		622.548.340	4.642.318.546	371.594

320 (4-8)

