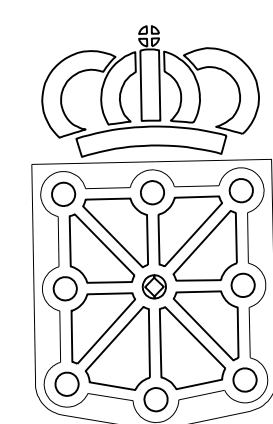


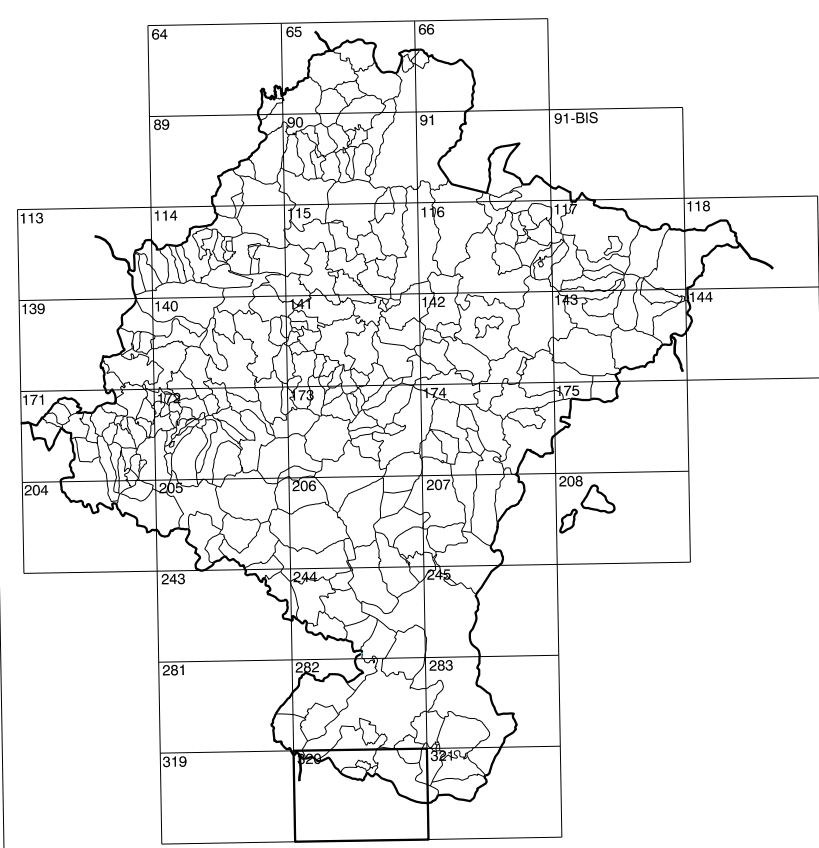
320(4-7)	320(4-8)	321(4-1)
320(5-7)	320(5-8)	321(5-1)
320(6-7)	320(6-8)	321(6-1)

1:50.000	1:5.000	SALADILLA
320	5-8	

# COMUNIDAD FORAL DE NAVARRA



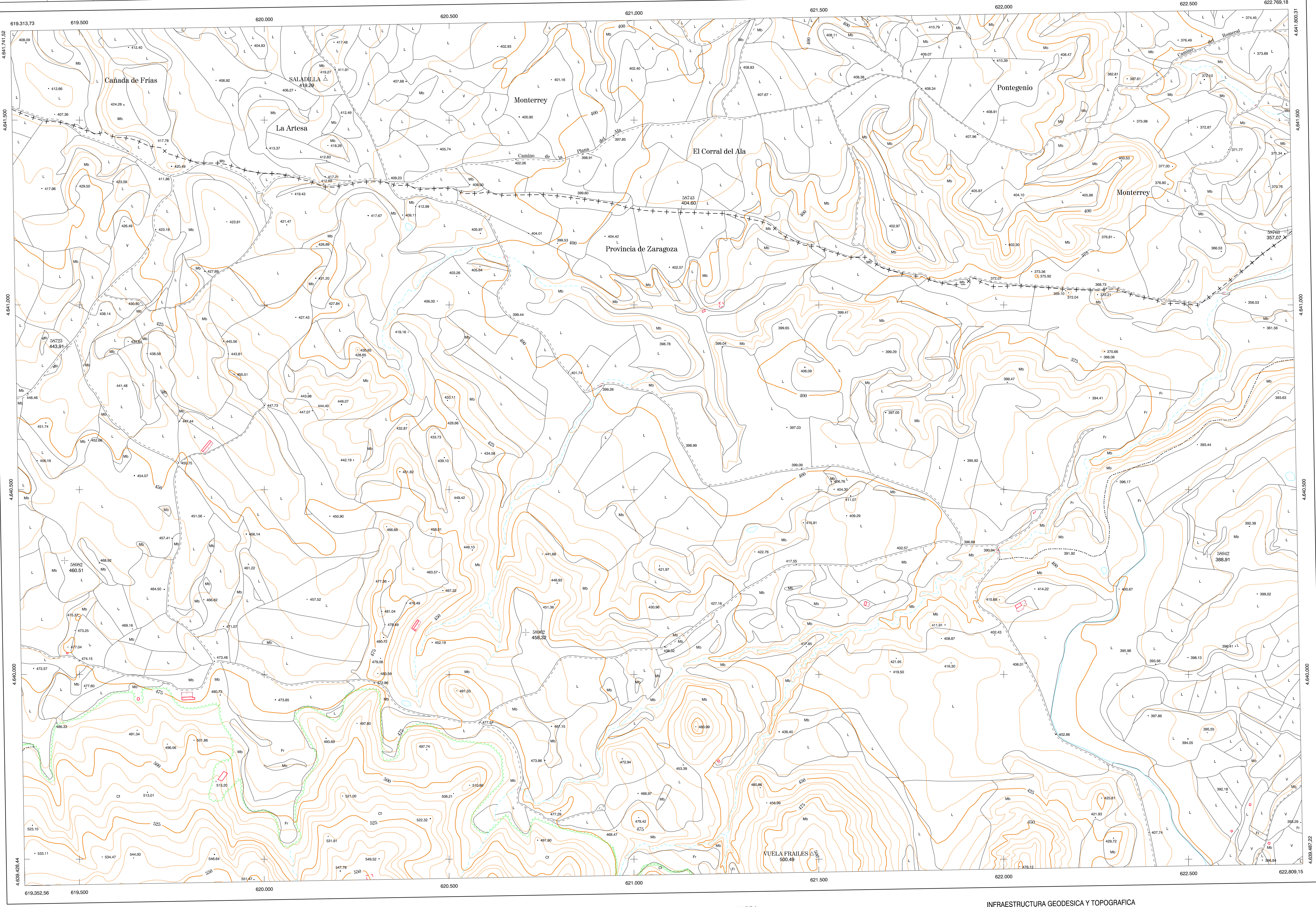
**GOBIERNO DE NAVARRA**  
 DEPARTAMENTO DE OBRAS PUBLICAS  
 TRANSPORTES Y COMUNICACIONES  
 SERVICIO DE OBRAS PUBLICAS



DIVISION DEL TERRITORIO EN HOJAS 1:50.000

**SIGNOS CONVENCIONALES**

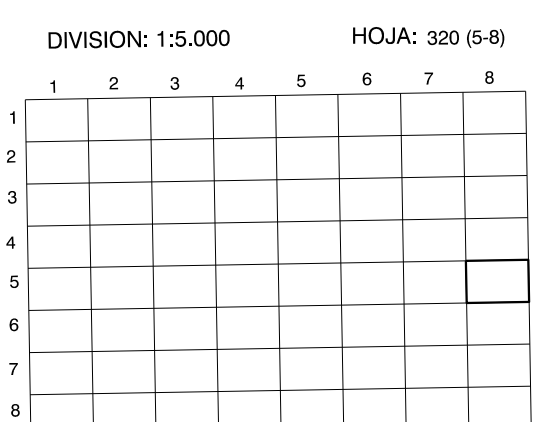
- Autopista-Autovía.
- Red de interés general.
- Red de interés de la Comunidad Foral.
- Red comercial.
- Red local.
- Camino de Santiago.
- Camino pavimentado.
- Camino sin pavimentar.
- Senda Cañada.
- Ferrocarril vía electrificada.
- Ferrocarril vía doble.
- Ferrocarril vía única.
- Línea eléctrica.
- Línea telefónica.
- Edificación, Edif. en ruinas.
- Tono metálica-Apoyo de hormigón.
- Tapia-Alambrada-Valla.
- Vertice geodésico de 1er orden.
- Vertice geodésico de orden inferior-Topográfico.
- Señal de nivelación.
- Punto de apoyo.
- Gasoducto.
- Oleoducto.
- Otras conducciones subterráneas.
- Limite de nación.
- Limite de comunidad autónoma.
- Limite de término municipal.
- Limite de concejo.
- Rio.
- Arroyo o regata.
- Canal.
- Acequia-Vaguada-Barranco.
- Pozo-Balsa-Fuente-Piscina.
- Curvas de nivel-Curvas de depresión-Altitud.
- Desmonte o terraplén.
- Terreno abancaldado.
- Parcelario visto.



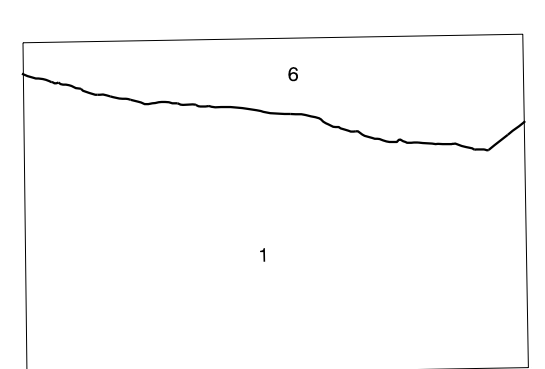
HOJA 320 (5-8)

**USOS DE SUELO**

A	Arozal	J	Jardín, Zona Verde
Cf	Coniferas	L	Labor
Ed	Erial- Pastos	Mt	Matorral
Fp	Frondeasas	O	Olivar
Fr	Frutales	P	Pradera
He	Helechales	Rc	Rocoso- Improductivo
H	Huerta, Regadío	V	Viticultura



**DIVISION ADMINISTRATIVA**

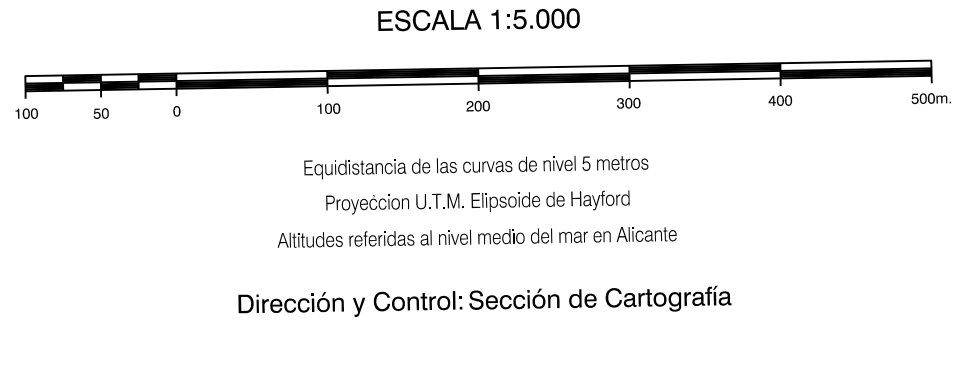


COMUNIDAD FORAL DE NAVARRA  
 6 Abaitas  
 COMUNIDAD AUTÓNOMA DE ARAGON  
 1 Tarazona de Aragón

**INFORMACION COMPLEMENTARIA**

FORMACION INICIAL	ACTUALIZACION
VUELO Fecha: SEPTIEMBRE 1992 Escala: 1:20.000 Realizado por: AZMUT, S.A.	VUELO Fecha: AGOSTO 1997 Escala: 1:20.000 Realizado por: AZMUT, S.A.
BESTIUCION	RESTIUCION
Fecha: FEBRERO 1994 Aparatos: BCI, P3, SD2000 Realizado por: T.C.S.A.	Fecha: JUNIO 1998 Aparatos: BCI, P3, SD2000 Realizado por: T.C.S.A.

**MAPA TOPOGRAFICO DE NAVARRA**



**INFRAESTRUCTURA GEODESICA Y TOPOGRAFICA**

VERTICES Y SEÑALES NIVELACION	Coordenadas:			PUNTOS DE APOYO	Coordenadas:		
	X	Y	Z		X	Y	Z
SALADILLA	620.167.299	4.641.611.500	419.290	58723	619.470.117	4.640.886.739	443.914
VUELA FRAILES	621.462.551	4.639.514.842	500.490	58743	621.132.167	4.641.257.882	404.604
				58763	622.771.811	4.641.197.226	357.074
				58842	622.554.499	4.640.325.160	388.912
				58862	620.711.031	4.640.113.407	458.321
				58882	619.463.754	4.640.307.989	460.512

320 (5-8)

