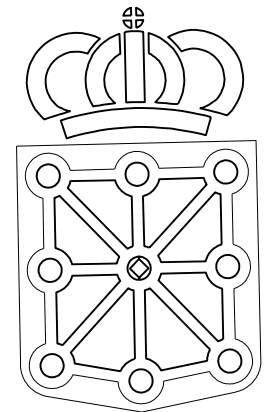


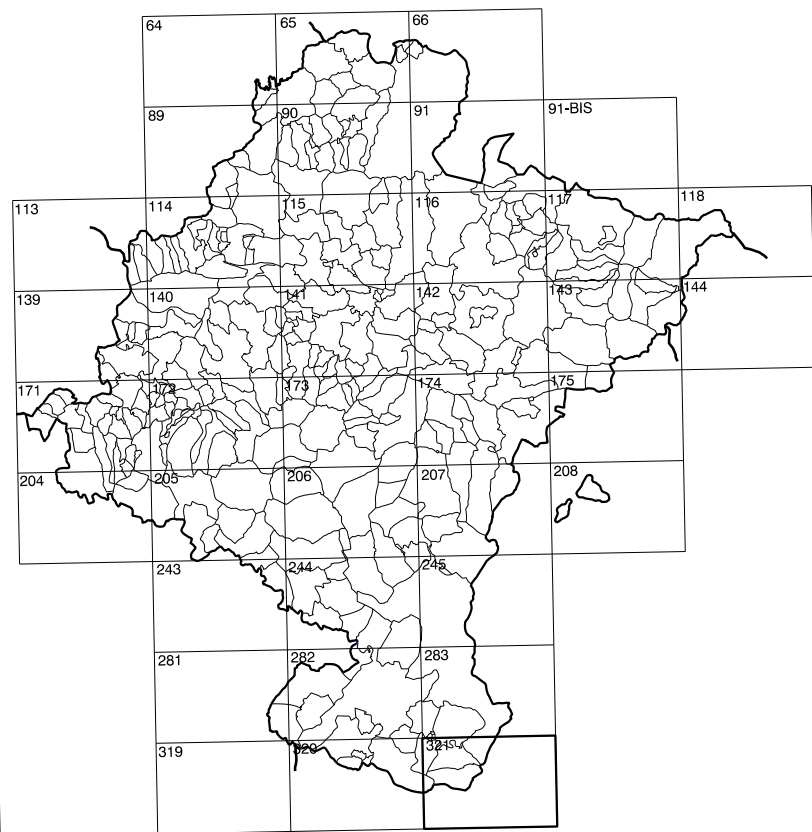
COMUNIDAD FORAL DE NAVARRA

283(8-3)	283(8-4)	283(8-5)
321(1-3)	321(1-4)	321(1-5)
321(2-3)	321(2-4)	321(2-5)

1:50.000	1:5.000	MODORRA
321	1-4	



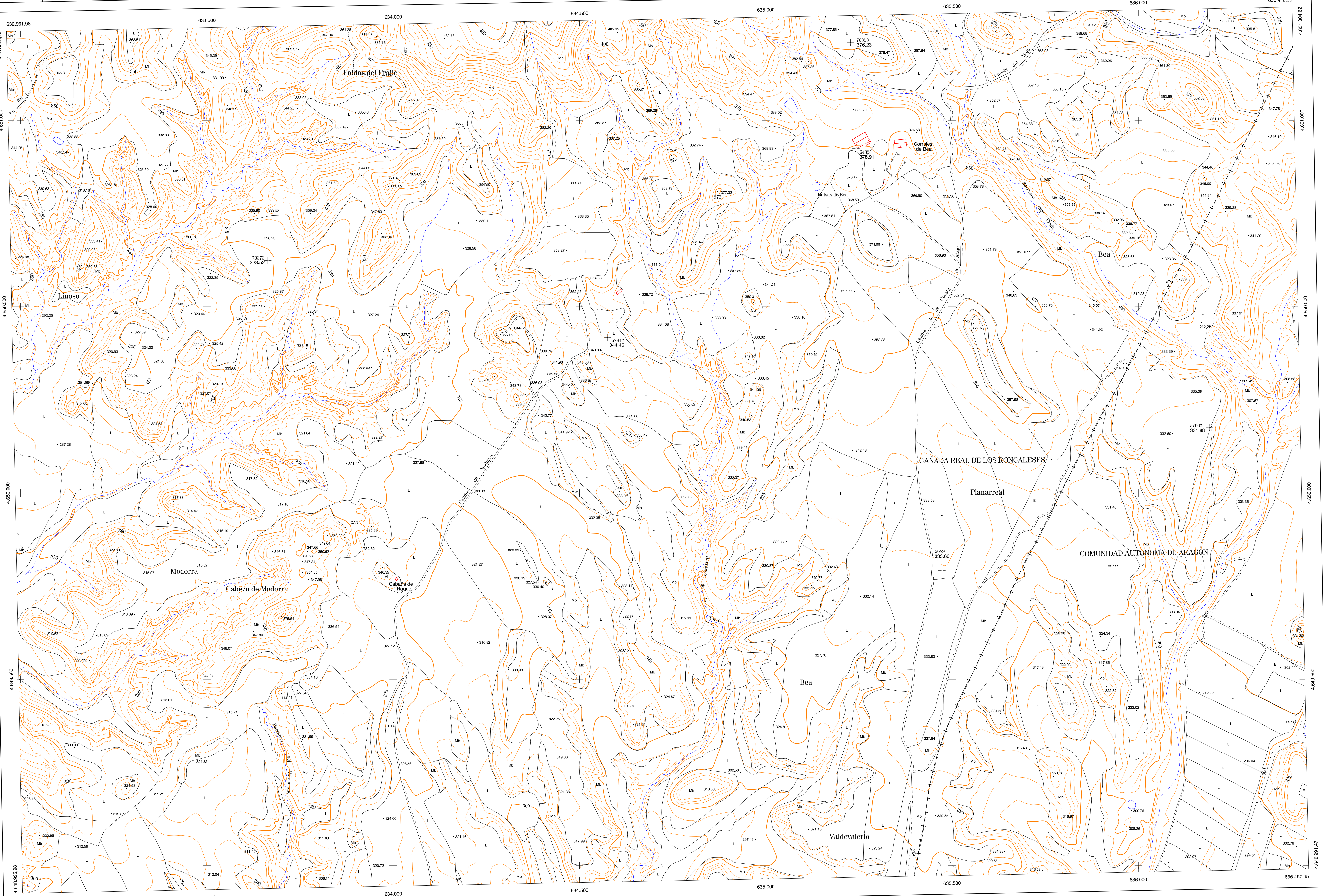
GOBIERNO DE NAVARRA
DEPARTAMENTO DE OBRAS PUBLICAS
TRANSPORTES Y COMUNICACIONES
SERVICIO DE OBRAS PUBLICAS



DIVISION DEL TERRITORIO EN HOJAS 1:50.000

SIGNOS CONVENCIONALES

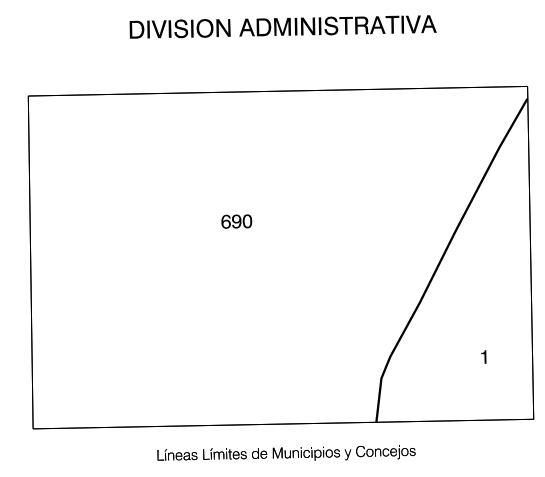
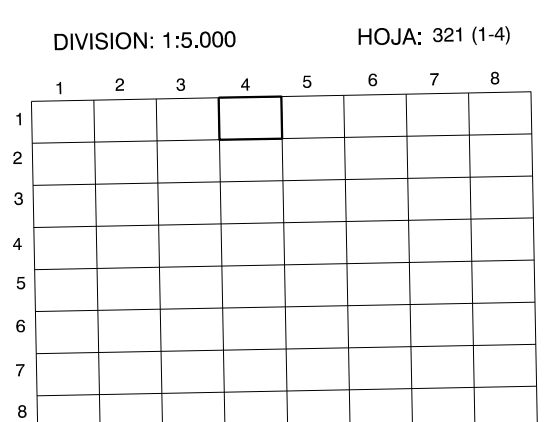
- Autopista-Autovia.
- Red de interés general.
- Red de interés de la Comunidad Foral.
- Red comarcal.
- Red local.
- Camino de Santiago.
- Camino pavimentado.
- Camino sin pavimento.
- Senda-Cañada.
- Ferrocarril vía electrificada.
- Ferrocarril vía doble.
- Ferrocarril vía única.
- Línea eléctrica.
- Línea telefónica.
- Edificación-Edif. en ruinas.
- Torre metéorol. Apoyo de hornigón.
- Tapa-Almadraba-Valla.
- Vértice geodésico de 1er orden.
- Vértice geodésico de orden inferior-Topográfico.
- Señal de nivelación.
- Punto de apoyo.
- Gasoducto.
- Oueducto.
- Otras conducciones subterráneas.
- Límite de nación.
- Límite de comunidad autónoma.
- Límite de término municipal.
- Límite de concejo.
- Río.
- Arroyo o regata.
- Canal.
- Acequia-Vaguada-Barranco.
- Pozo-Balsa-Fuente-Piscina.
- Curvas de nivel-Curvas de depresión-Altitud.
- Desmonte o terraplén.
- Terreno abancallado.
- Parcelario visto.



HOJA 321 (1-4)

USOS DE SUELO

A	Arrozal	J	Jardín, Zona Verde
Cj	Cañales	L	Labor
Ep	Erial - Pastos	Mt	Matorral
Fd	Frondosas	O	Olivar
Fr	Frutales	P	Pradera
He	Herchales	Rc	Rocoso - Inproductivo
H	Huerta, Regadío	V	Vino

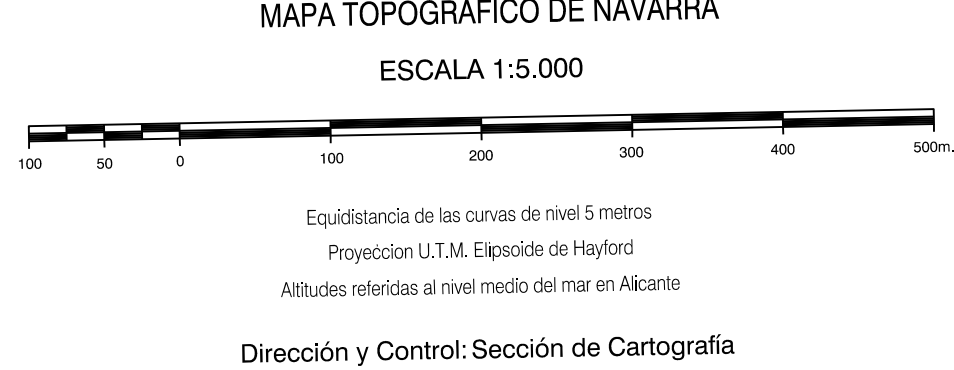


COMUNIDAD FORAL DE NAVARRA
690 Bardenas Reales

COMUNIDAD AUTÓNOMA DE ARAGON
1 Tauste

INFORMACION COMPLEMENTARIA

FORMACION INICIAL	ACTUALIZACION
YUELO	YUELO
Fecha: SEPTIEMBRE 1992	Fecha: AGOSTO 1997
Escala: 1:20.000	Escala: 1:20.000
Realizado por: AZMUT, S.A.	Realizado por: AZMUT, S.A.
RESTITUCION	RESTITUCION
Fecha: FEBRERO 1994	Fecha: JUNIO 1998
Aparatos: BCI, P3, SD0000	Aparatos: BCI, P3, SD0000
Realizado por: T.C.S.A.	Realizado por: T.C.S.A.



INFRAESTRUCTURA GEODESICA Y TOPOGRAFICA

VERTICES Y SEÑALES NIVELACION	Coordenadas:			PUNTOS DE APOYO	Coordenadas:		
	X	Y	Z		X	Y	Z
				56891	635.476,480	4.649.791,975	333,603
				57642	634.579,035	4.650.417,202	334,462
				57692	636.194,532	4.650.176,634	331,882
				64351	635.245,866	4.650.924,908	375,913
				70353	635.230,953	4.651.208,749	376,233
				70373	633.667,113	4.650.624,494	323,524

321 (1-4)

