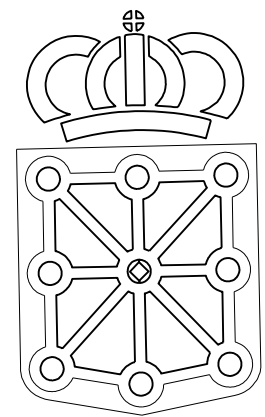


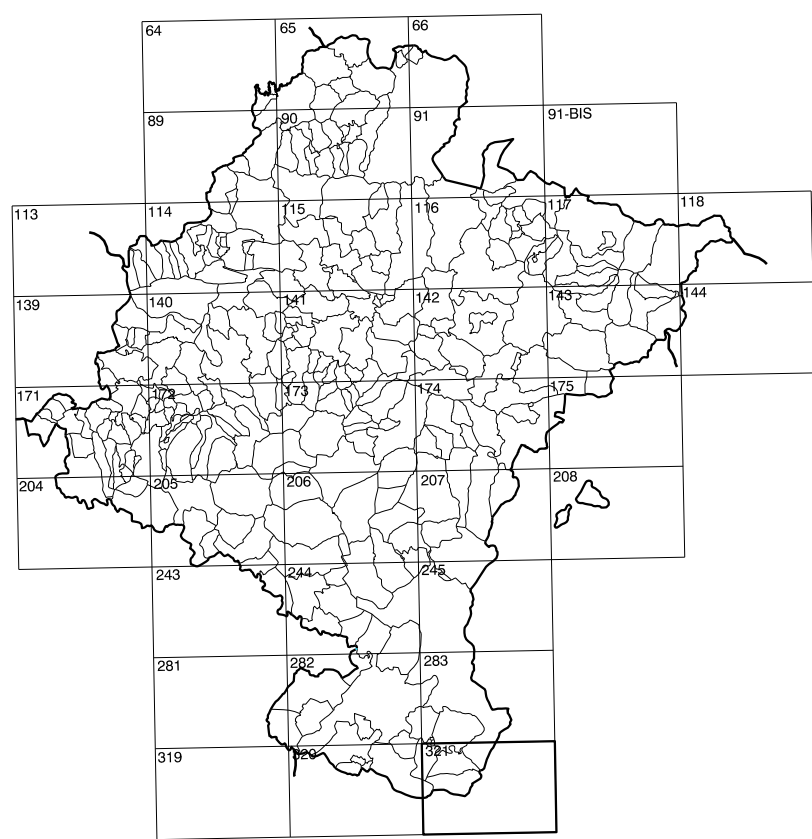
COMUNIDAD FORAL DE NAVARRA

321(2-2)	321(2-3)	321(2-4)
321(3-2)	321(3-3)	321(3-4)
321(4-2)	321(4-3)	321(4-4)

1:50.000	1:5.000	OMBO
321	3-3	



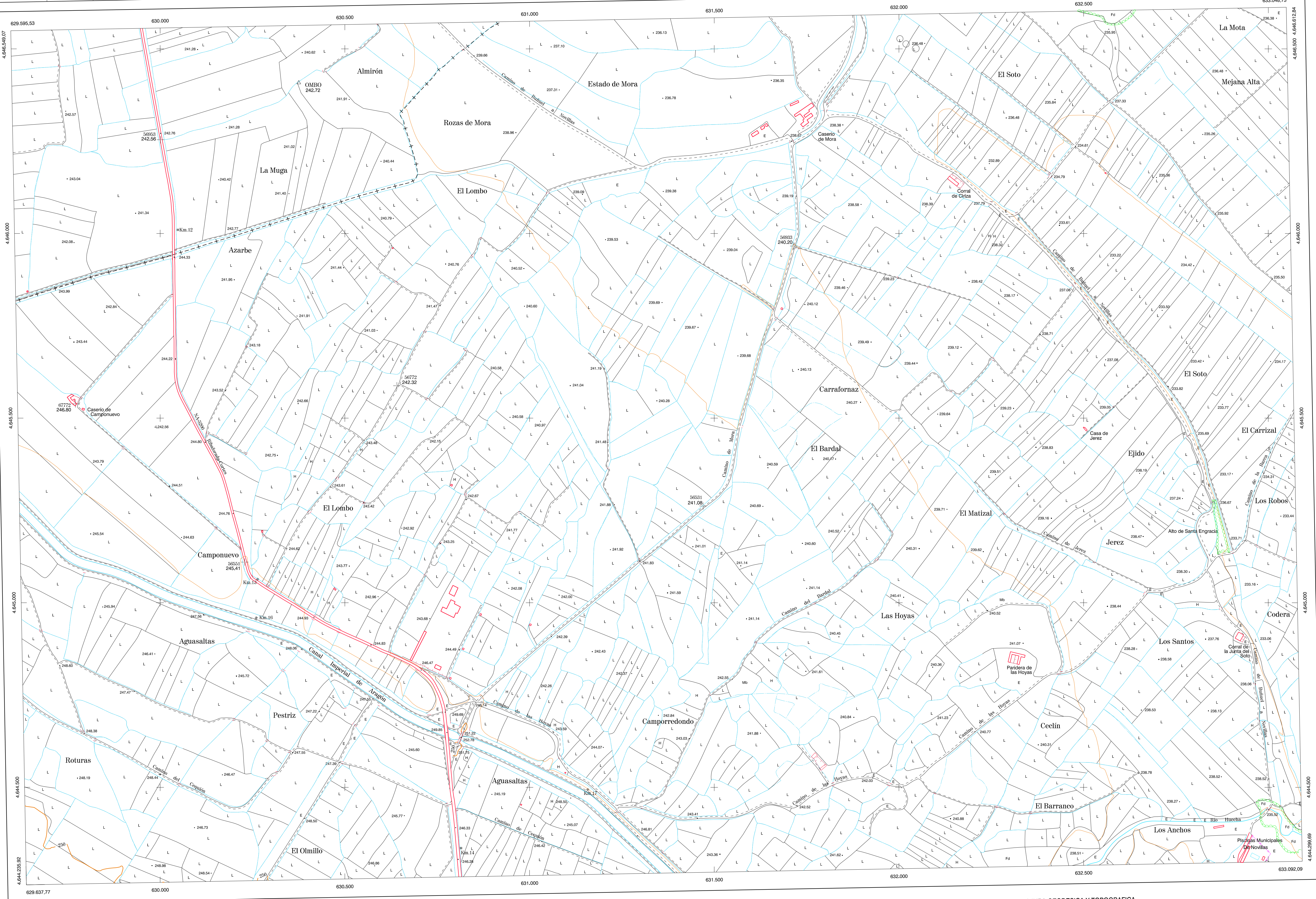
GOBIERNO DE NAVARRA
DEPARTAMENTO DE OBRAS PUBLICAS
TRANSPORTES Y COMUNICACIONES
SERVICIO DE OBRAS PUBLICAS



DIVISION DEL TERRITORIO EN HOJAS 1:50.000

SIGNOS CONVENCIONALES

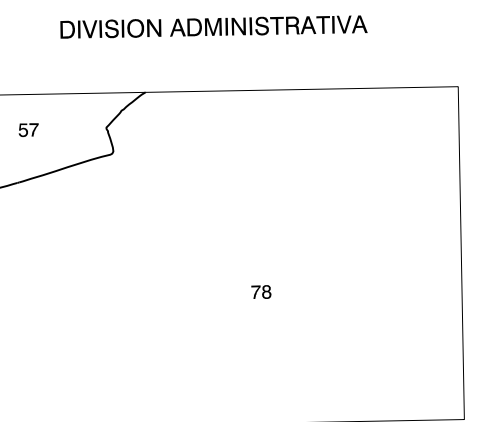
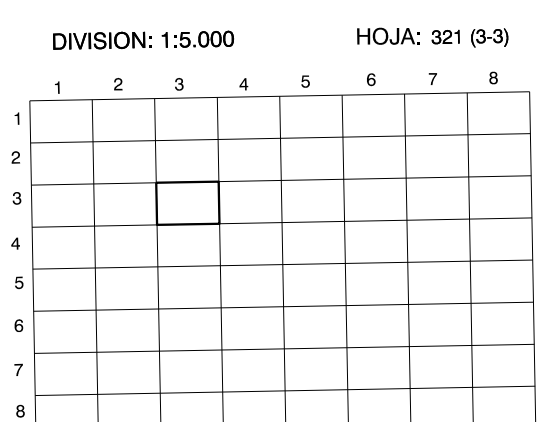
- Autopista-Autovía.
- Red de interés general.
- Red de interés de la Comunidad Foral.
- Red comercial.
- Red local.
- Camino de Santiago.
- Camino pavimentado.
- Camino sin pavimento.
- Senda-Cañada.
- Ferrocarril vía electrificada.
- Ferrocarril vía doble.
- Ferrocarril vía única.
- Línea eléctrica.
- Línea telefónica.
- Edificación-Edif. en ruinas.
- Torre metálica. Acoyo de hormigón.
- Tapia-Alambrada-Valla.
- Vértice geodésico de 1^{er} orden.
- Vértice geodésico de orden inferior-Topográfico.
- Señal de nivelación.
- Punto de apoyo.
- Gasoducto.
- Oleoducto.
- Otras conducciones subterráneas.
- Límite de nación.
- Límite de comunidad autónoma.
- Límite de término municipal.
- Límite de concejo.
- Río.
- Arroyo o regata.
- Canal.
- Acequia-Vaguada-Barranco.
- Pozo-Balsa-Fuente-Piscina.
- Curvas de nivel.-Curvas de depresión.-Altitud.
- Desmonte o terrapién.
- Terreno abancaldado.
- Parcelario visto.



HOJA 321 (3-3)

USOS DE SUELO

A	Arrozal	J	Jardín, Zona Verde
C3	Cañales	L	Labor
Ep	Erial - Pistas	Mt	Matorral
Fd	Frondosas	O	Olivar
Fr	Frutales	P	Pradera
He	Helical	Rc	Rocoso - Improductivo
H	Huerta, Regadio	V	Vina

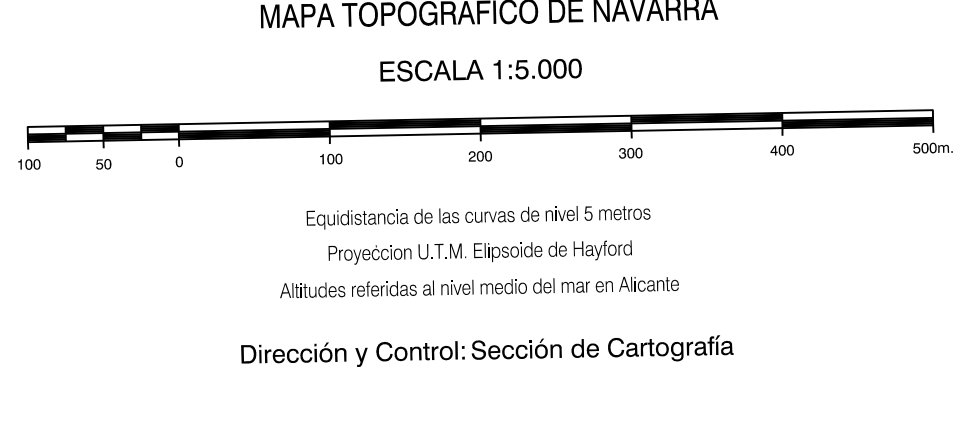


COMUNIDAD FORAL DE NAVARRA

57	Buñuel
78	Cortes

INFORMACION COMPLEMENTARIA

FORMACION INICIAL	ACTUALIZACION
VUELO	VUELO
Fecha: SEPTIEMBRE 1992	Fecha: AGOSTO 1997
Escala: 1:20.000	Escala: 1:20.000
Realizado por: AZMUT, S.A.	Realizado por: AZMUT, S.A.
RESTITUCION	RESTITUCION
Fecha: OCTUBRE 1994	Fecha: JUNIO 1998
Aparatos: BC3, P3, SD2000	Aparatos: BC3, P3, SD2000
Realizado por: T.C.S.A.	Realizado por: T.C.S.A.



INFRAESTRUCTURA GEODESICA Y TOPOGRAFICA

VERTICES Y SEÑALES NIVELACION	Coordenadas:			PUNTOS DE APOYO	Coordenadas:		
	X	Y	Z		X	Y	Z
OMBO	630.375.096	4.646.409.377	242.720	56531	631.473.460	4.646.261.885	241.083
				56551	630.232.627	4.645.109.906	245.413
				56772	630.644.588	4.645.587.398	242.322
				56953	631.718.844	4.646.965.899	240.203
				56953	630.004.642	4.646.253.846	242.663
				67772	629.774.388	4.645.538.383	246.802

321 (3-3)

