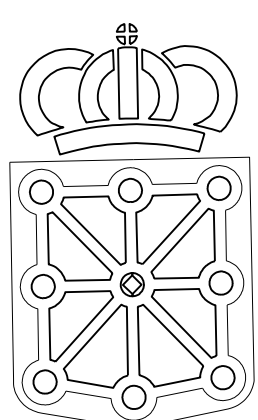


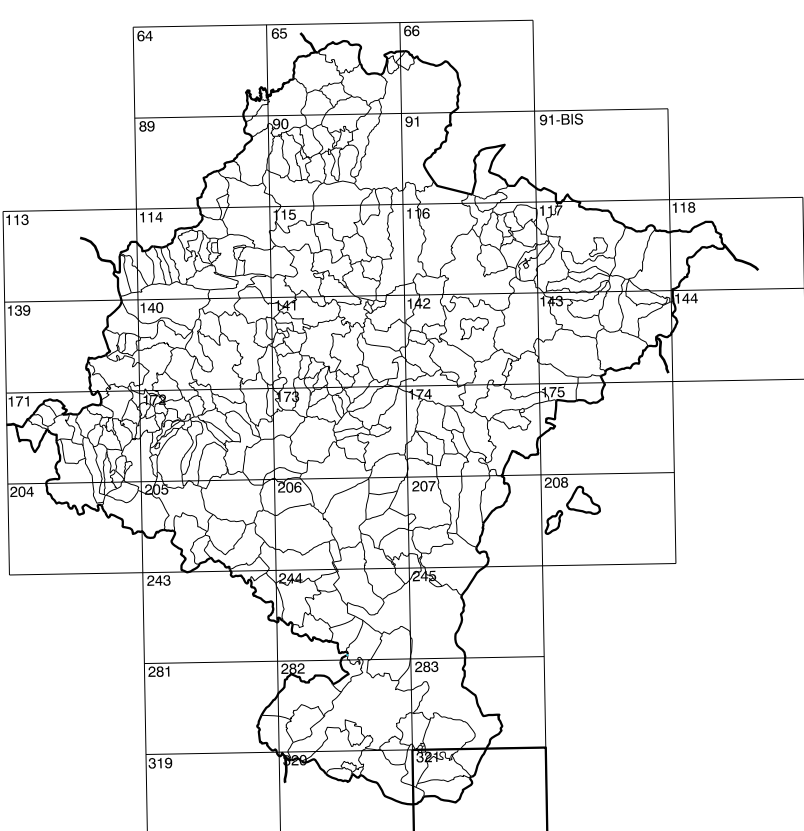
COMUNIDAD FORAL DE NAVARRA

320(3-8)	321(3-1)	321(3-2)
320(4-8)	321(4-1)	321(4-2)
320(5-8)	321(5-1)	321(5-2)

1:50.000	1:5.000	MONT DEL REY
321	4-1	



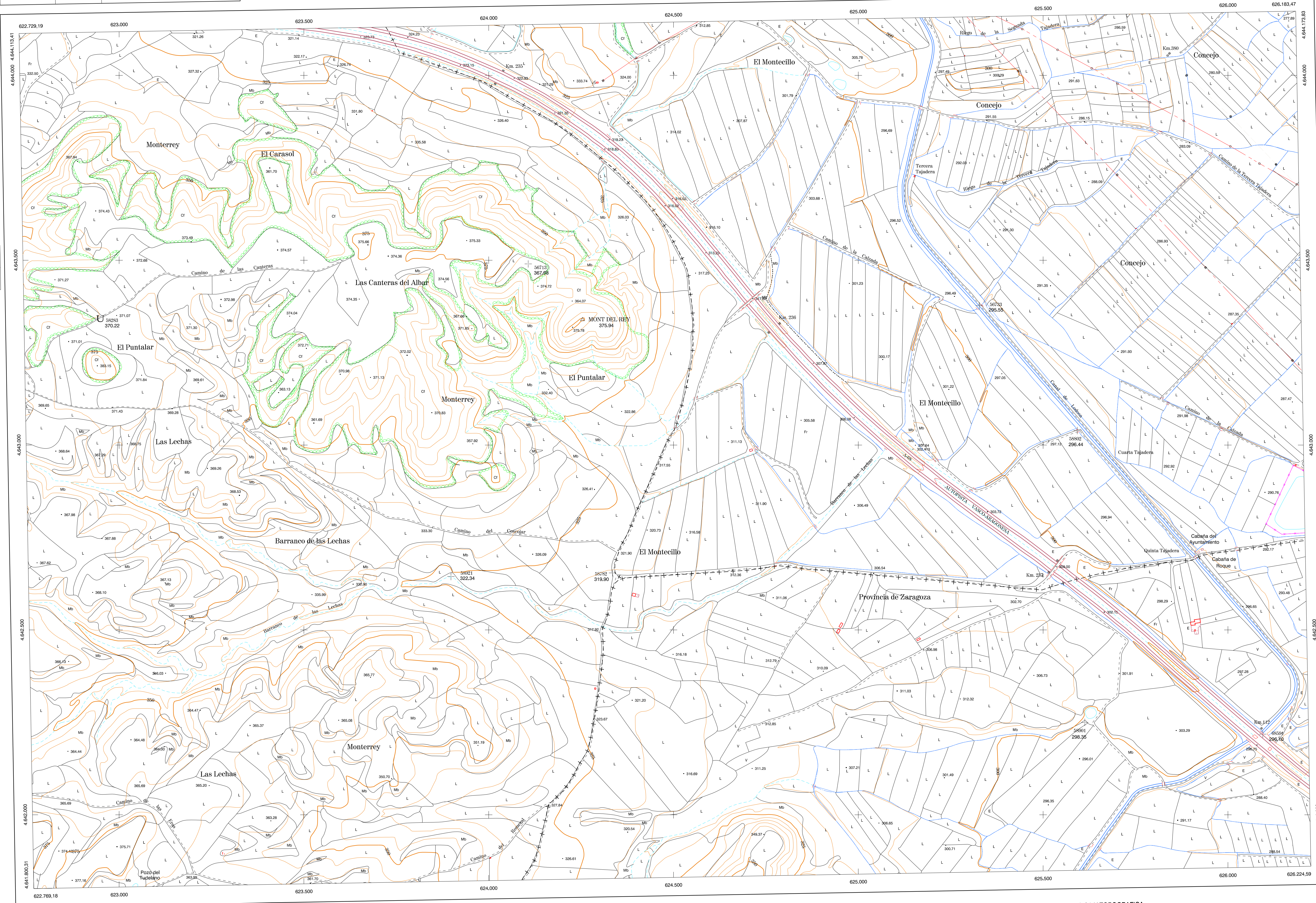
GOBIERNO DE NAVARRA
DEPARTAMENTO DE OBRAS PUBLICAS
TRANSPORTES Y COMUNICACIONES
SERVICIO DE OBRAS PUBLICAS



DIVISION DEL TERRITORIO EN HOJAS 1:50.000

SIGNOS CONVENCIONALES

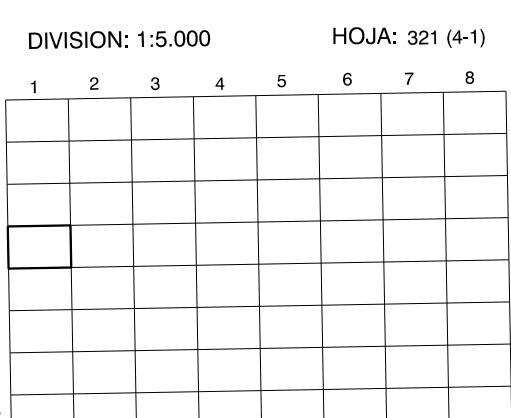
- Autopista-Autovía.
- Red de interés general.
- Red de interés de la Comunidad Foral.
- Red comarcal.
- Red local.
- Camino de Santiago.
- Camino pavimentado.
- Camino sin pavimentar.
- Senda-Cañada.
- Ferrocarril vía electrificada.
- Ferrocarril vía doble.
- Ferrocarril vía única.
- Línea eléctrica.
- Línea telefónica.
- Edificación-Edif. en ruinas.
- Torre metálica-Apoyo de hombrón.
- Tapia-Alambrada-Valla.
- Vértice geodésico de 1^{er} orden.
- Vértice geodésico de orden inferior-Topográfico.
- Señal de nivelación.
- Punto de apoyo.
- Gasoducto.
- Oleoducto.
- Otras conducciones subterráneas.
- Límite de nación.
- Límite de comunidad autónoma.
- Límite de término municipal.
- Límite de concejo.
- Río.
- Arroyo o regata.
- Canal.
- Acequia-Vaguada-Barranco.
- Pozo-Balsa-Fuente-Piscina.
- Curvas de nivel-Curvas de depresión-Altitud.
- Desmonte o terraplén.
- Terreno abancaldado.
- Parcelario visto.



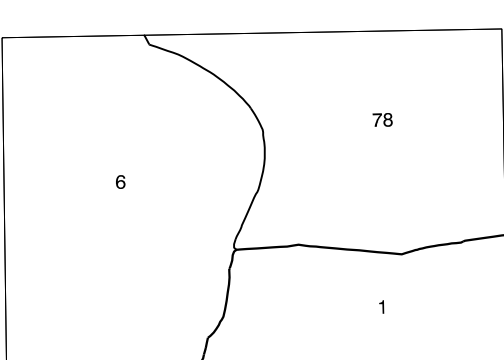
HOJA 321 (4-1)

USOS DE SUELO

- | | | | |
|----|-----------------|----|-------------------------|
| A | Arrozal | J | Jardín, Zona Verde |
| Cf | Conterras | L | Labor |
| Ep | Erial - Pastos | Mt | Matorral |
| Fd | Frondeadas | O | Olivar |
| Fr | Frutales | P | Pradera |
| He | Helechal | Rc | Riocoiso - Improductivo |
| H | Huerta, Regadío | V | Viticultura |



DIVISION ADMINISTRATIVA



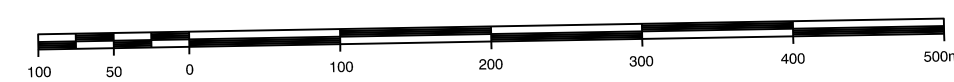
COMUNIDAD FORAL DE NAVARRA
6 Abilias
78 Cortes
COMUNIDAD AUTÓNOMA DE ARAGÓN
1 Millán

INFORMACION COMPLEMENTARIA

FORMACION INICIAL	ACTUALIZACION
VUELO	VUELO
Fecha: SEPTIEMBRE 1982	Fecha: AGOSTO 1997
Escala: 1:20.000	Escala: 1:20.000
Realizado por: AZMUT, S.A.	Realizado por: AZMUT, S.A.
RESTITUCION	RESTITUCION
Fecha: FEBRERO 1994	Fecha: JUNIO 1998
Aparatos: BCI, P3, SD2000	Aparatos: BCI, P3, SD2000
Realizado por: T.C.S.A.	Realizado por: T.C.S.A.

MAPA TOPOGRAFICO DE NAVARRA

ESCALA 1:5.000



Equidistancia de las curvas de nivel 5 metros
Proyección U.T.M. Elipsoide de Hayford
Alturas referidas al nivel medio del mar en Alicante
Dirección y Control: Sección de Cartografía

INFRAESTRUCTURA GEODESICA Y TOPOGRAFICA

VERTICES Y SEÑALES NIVELACION	Coordenadas:			PUNTOS DE APOYO	Coordenadas:		
	X	Y	Z		X	Y	Z
MONT DEL REY	624.295.434	4.643.340.432	375.940	56713	624.110.631	4.643.489.814	367.984
				56733	625.331.085	4.643.376.824	296.553
				56783	622.947.726	4.643.343.329	370.223
				56792	624.538.652	4.642.854.008	319.902
				58802	625.596.064	4.643.039.132	296.442
				58901	625.616.573	4.642.249.739	298.354
				58921	623.901.590	4.642.644.305	322.344
				68591	626.096.050	4.642.217.839	296.103

321 (4-1)

