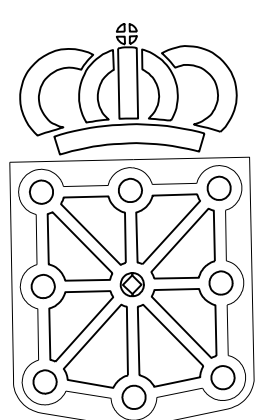


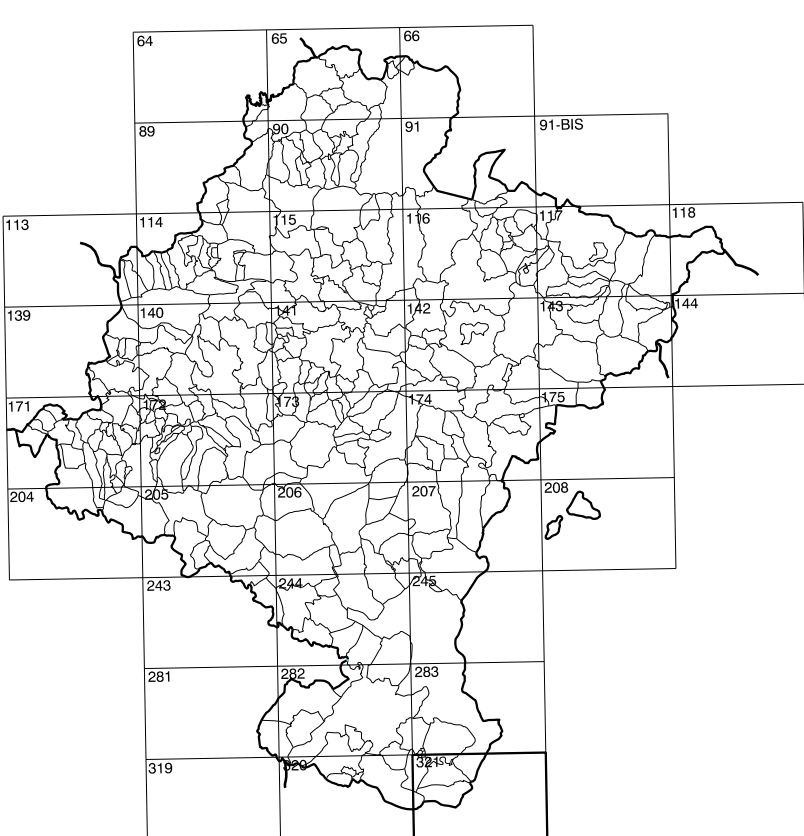
COMUNIDAD FORAL DE NAVARRA

320(4-8)	321(4-1)	321(4-2)
320(5-8)	321(5-1)	321(5-2)
320(6-8)	321(6-1)	321(6-2)

1:50.000	1:5.000	LERIN
321	5-1	



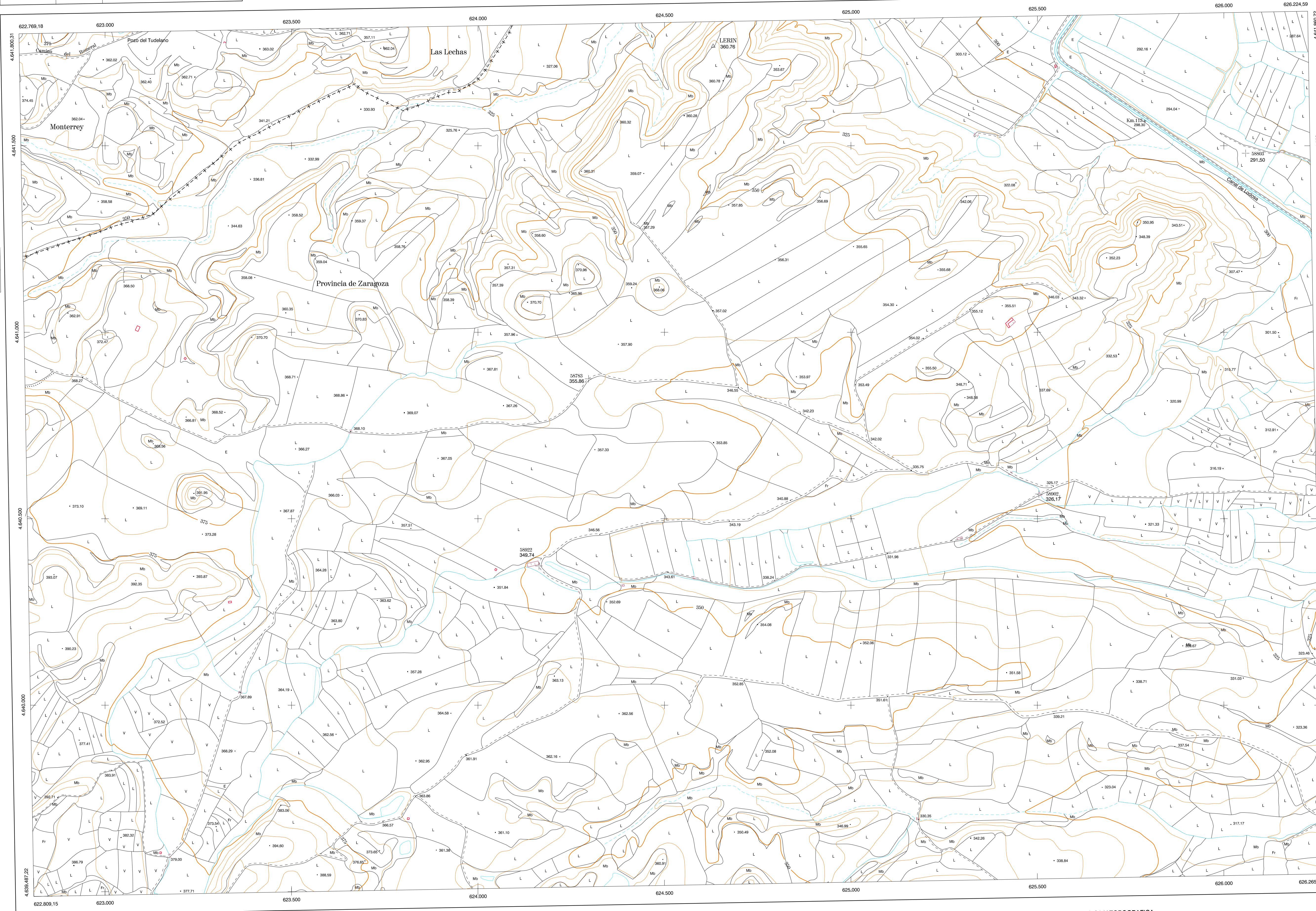
GOBIERNO DE NAVARRA
DEPARTAMENTO DE OBRAS PUBLICAS
TRANSPORTES Y COMUNICACIONES
SERVICIO DE OBRAS PUBLICAS



DIVISION DEL TERRITORIO EN HOJAS 1:50.000

SIGNOS CONVENCIONALES

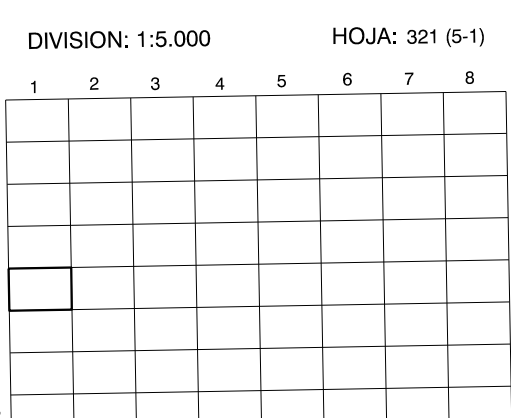
- Autopista-Autovía.
- Red de interés general.
- Red de interés de la Comunidad Foral.
- Red comarcal.
- Red local.
- Camino de Santiago.
- Camino pavimentado.
- Camino sin pavimentar.
- Senda-Cañada.
- Ferrocarril vía electrificada.
- Ferrocarril vía doble.
- Ferrocarril vía única.
- Línea eléctrica.
- Línea telefónica.
- Edificación-Edif. en ruinas.
- Torne metálica-Apoyo de homínig.
- Tapa-Almadraba-Valla.
- Vértice geodésico de 1er orden.
- Vértice geodésico de orden inferior-Topográfico.
- Señal de nivelación.
- Punto de apoyo.
- Gasoducto.
- Oleoducto.
- Otras conducciones subterráneas.
- Límite de nación.
- Límite de comunidad autónoma.
- Límite de término municipal.
- Límite de concejo.
- Río.
- Arroyo o regata.
- Canal.
- Acequia-Vaguada-Barranco.
- Pozo-Balsa-Fuente-Piscina.
- Curvas de nivel-Curvas de depresión-Altitud.
- Desmonte o terraplén.
- Terreno abancaldado.
- Parcelario visto.



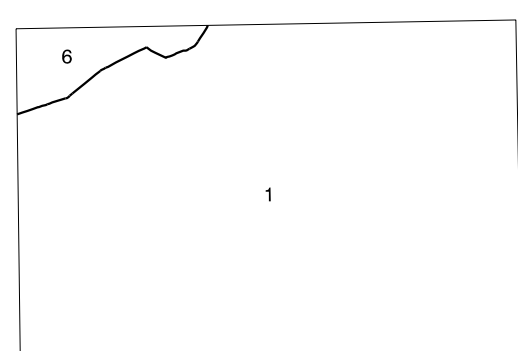
HOJA 321 (5-1)

USOS DE SUELO

A	Arrozal	J	Jardín, Zona Verde
Cf	Conterras	L	Labor
Ep	Erial - Pastos	Mt	Matorral
Fd	Frondosas	O	Olivar
Ft	Frutales	P	Pradera
Hc	Helechal	Rc	Riocoiso - Improductivo
H	Huerta, Regadío	V	Viña



DIVISION ADMINISTRATIVA



COMUNIDAD FORAL DE NAVARRA
6 Abaltas

COMUNIDAD AUTÓNOMA DE ARAGÓN
1 Mallén

INFORMACION COMPLEMENTARIA

FORMACION INICIAL	ACTUALIZACION
VUELO	VUELO
Fecha: SEPTIEMBRE 1992	Fecha: AGOSTO 1997
Escala: 1:20.000	Escala: 1:20.000
Realizado por: AZMUT, S.A.	Realizado por: AZMUT, S.A.
BESTIUCION	BESTIUCION
Fecha: FEBRERO 1994	Fecha: JUNIO 1998
Aparatos: BCI, P3, SD2000	Aparatos: BCI, P3, SD2000
Realizado por: T.C.S.A.	Realizado por: T.C.S.A.

MAPA TOPOGRAFICO DE NAVARRA

ESCALA 1:5.000



Equidistancia de las curvas de nivel 5 metros
Proyección U.T.M. Elipsoidal de Hayford
Alturas referidas al nivel medio del mar en Alicante

Dirección y Control: Sección de Cartografía

INFRAESTRUCTURA GEODESICA Y TOPOGRAFICA

VERTICES Y SEÑALES NIVELACION	Coordenadas:			PUNTOS DE APOYO	Coordenadas:		
	X	Y	Z		X	Y	Z
LERIN	624.632.176	4.641.767.980	360.760	58783	624.300.162	4.640.875.011	305.864
				58803	626.060.092	4.641.475.353	291.054
				58802	626.507.754	4.640.566.174	326.172
				58922	624.167.142	4.640.373.349	349.742

321 (5-1)

