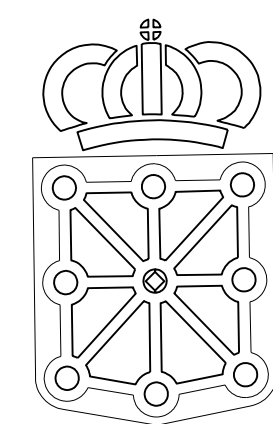


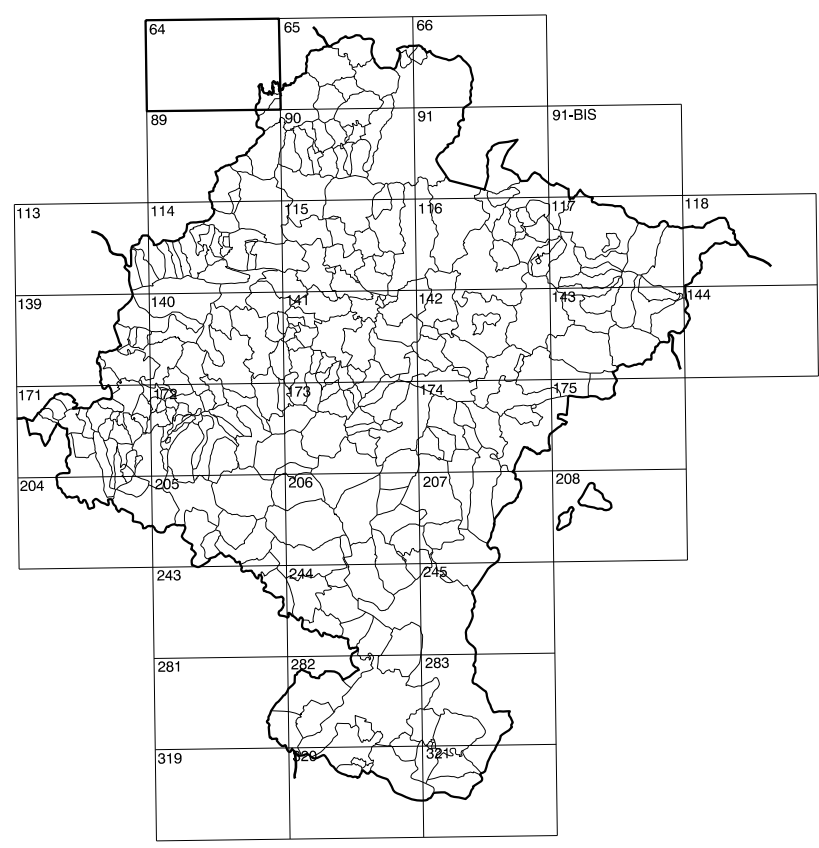
|         |         |         |
|---------|---------|---------|
| 64(5-7) | 64(5-8) | 65(5-1) |
| 64(6-7) | 64(6-8) | 65(6-1) |
| 64(7-7) | 64(7-8) | 65(7-1) |

# COMUNIDAD FORAL DE NAVARRA

|          |         |        |
|----------|---------|--------|
| 1:50.000 | 1:5.000 | AÑARBE |
| 64       | 6-8     |        |



**GOBIERNO DE NAVARRA**  
 DEPARTAMENTO DE OBRAS PUBLICAS  
 TRANSPORTES Y COMUNICACIONES  
 SERVICIO DE OBRAS PUBLICAS



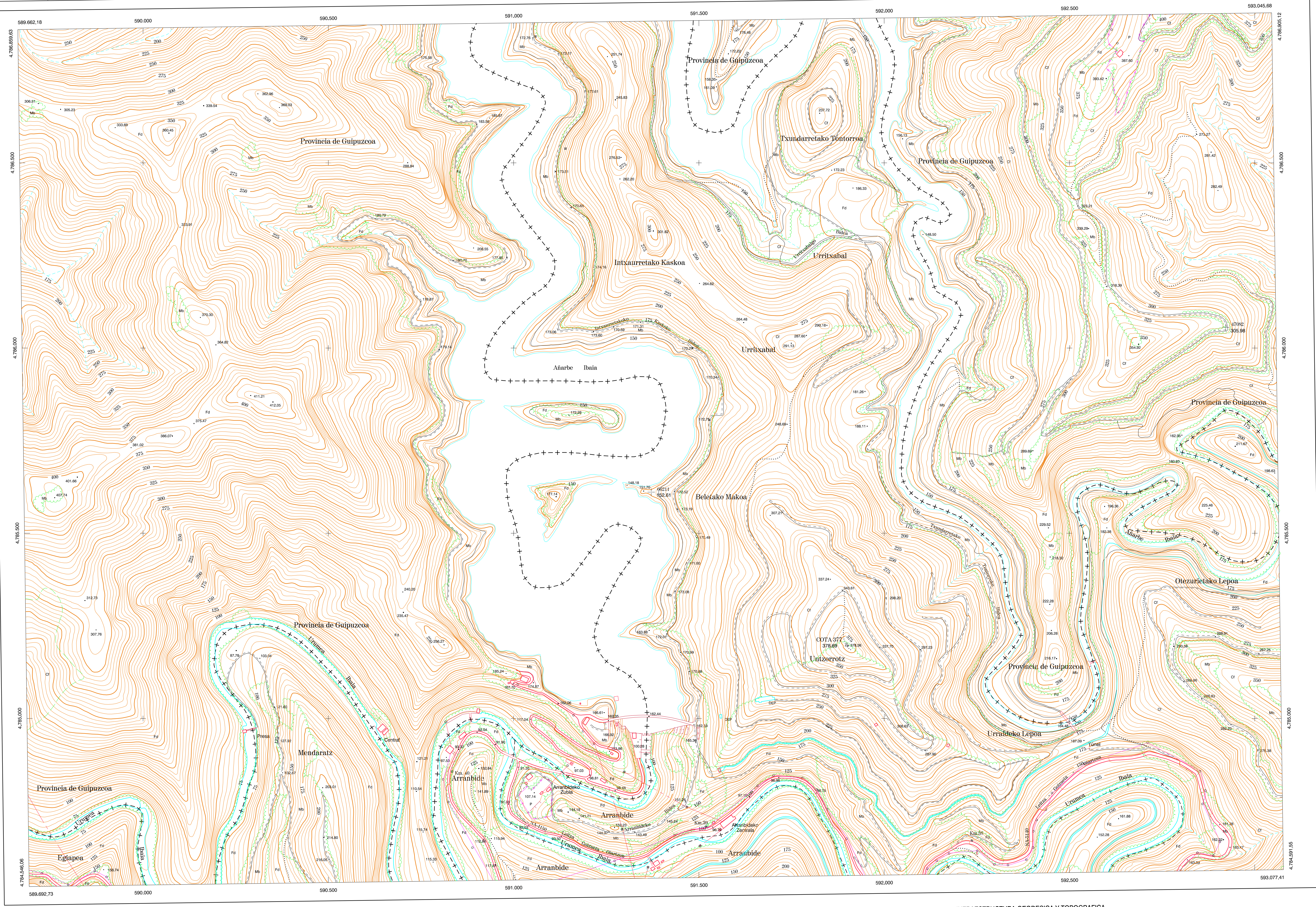
DIVISION DEL TERRITORIO EN HOJAS 1:50.000

**SIGNOS CONVENCIONALES**

- Autopista-Autovía.
- Red de interés general.
- Red de interés de la Comunidad Foral.
- Red comarcal.
- Red local.
- Camino pavimentado.
- Camino sin pavimentar.
- Senda-Cañada.
- Ferrocarril vía electrificada.
- Ferrocarril vía doble.
- Ferrocarril vía única.
- Línea eléctrica.
- Línea telefónica.
- Edificación-Edif. en ruinas.
- Torre metálica-Apoyo de homónim.
- Tapia-Alambrada-Valla.
- Vértice geodésico de 1er orden.
- Vértice geodésico de orden inferior-Topográfico.
- Señal de nivelación.
- Punto de apoyo.
- Gasoducto.
- Oleoducto.
- Otras conducciones subterráneas.
- Límite de nación.
- Límite de comunidad autónoma.
- Límite de término municipal.
- Límite de concejo.
- Río.
- Arroyo o regata.
- Canal.
- Acequia-Vaguada-Barranco.
- Pozo-Balsa-Fuente-Piscina.
- Curvas de nivel-Curvas de depresión-Altitud.
- Desmonte o terraplén.
- Terreno abancalado.
- Parcelario visto.

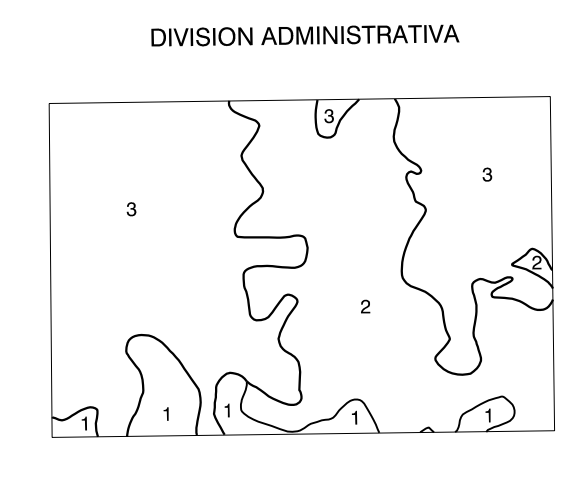
**USOS DE SUELO**

- Ci Conterras
- E Enjal
- Fd Frondosas
- Fr Frutales
- He Hecolchál
- H Huerta-Regadío
- L Labor-Secano
- Ma Monte alto
- Mb Monte bajo
- O Olivar
- P Pastos-Pradera
- V Viña
- J Jardín



DIVISION: 1:5.000 HOJA: 64 (6-8)

|   |   |   |   |   |   |   |   |
|---|---|---|---|---|---|---|---|
| 1 | 2 | 3 | 4 | 5 | 6 | 7 | 8 |
| 1 | 2 | 3 | 4 | 5 | 6 | 7 | 8 |

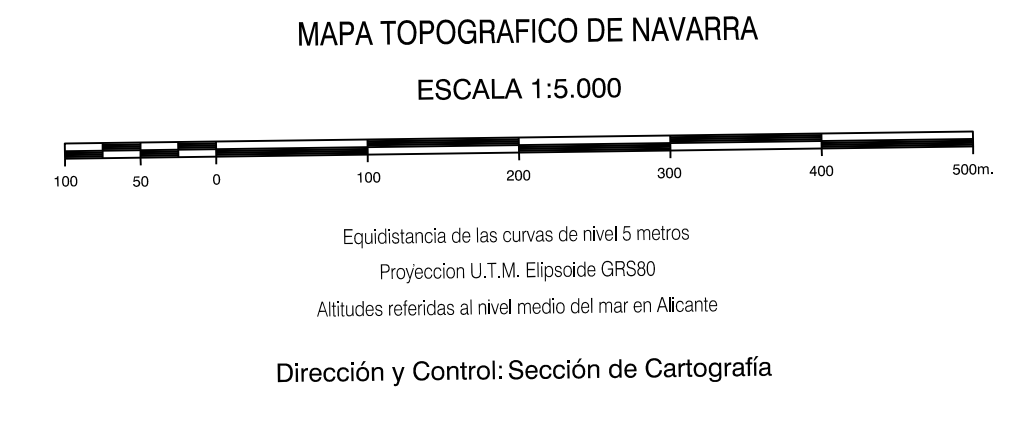


- 1.- Arano
- 2.- Goizuetza
- 3.- Comunidad Autónoma Vasca

**INFORMACION COMPLEMENTARIA**

**VUELO**  
 Escala: 1/20.000  
 Fecha: OCTUBRE-1.995  
 Empresa: AZMUT S.A.

**RESTITUCION**  
 Instrumento: DIAP, BC3, P9 Y SD2000  
 Fecha: JUNIO-1.996  
 Empresa: TRABAJOS CATASTRALES S.A.



**INFRAESTRUCTURA GEODESICA Y TOPOGRAFICA**

| VERTICES Y SEÑALES NIVELACION | Coordenadas: |               |         | PUNTOS DE APOYO | Coordenadas:               |                                |                    |
|-------------------------------|--------------|---------------|---------|-----------------|----------------------------|--------------------------------|--------------------|
|                               | X            | Y             | Z       |                 | X                          | Y                              | Z                  |
| COTA 377                      | 591.899.283  | 4.785.199.336 | 378.699 | 47082<br>66211  | 592.922.049<br>591.371.734 | 4.786.055.743<br>4.785.610.776 | 305.975<br>152.610 |

