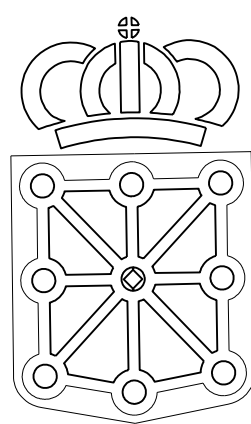


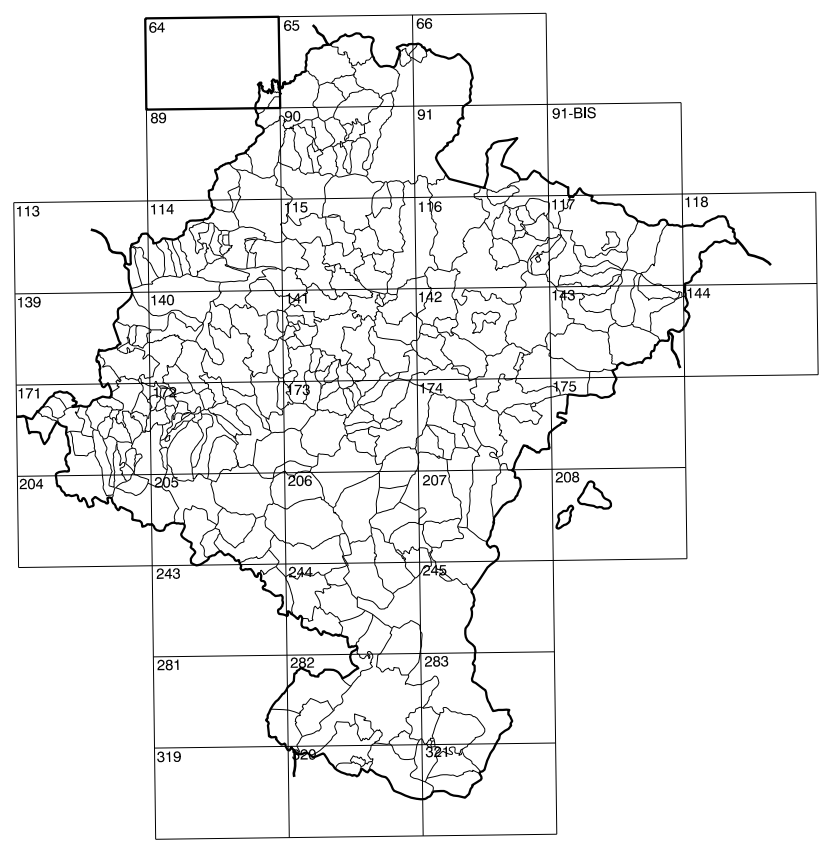
64(7-6)	64(7-7)	64(7-8)
64(8-6)	64(8-7)	64(8-8)
89(1-6)	89(1-7)	89(1-8)

COMUNIDAD FORAL DE NAVARRA

1:50.000	1:5.000	LEUNETA
64	8-7	



GOBIERNO DE NAVARRA
 DEPARTAMENTO DE OBRAS PUBLICAS
 TRANSPORTES Y COMUNICACIONES
 SERVICIO DE OBRAS PUBLICAS



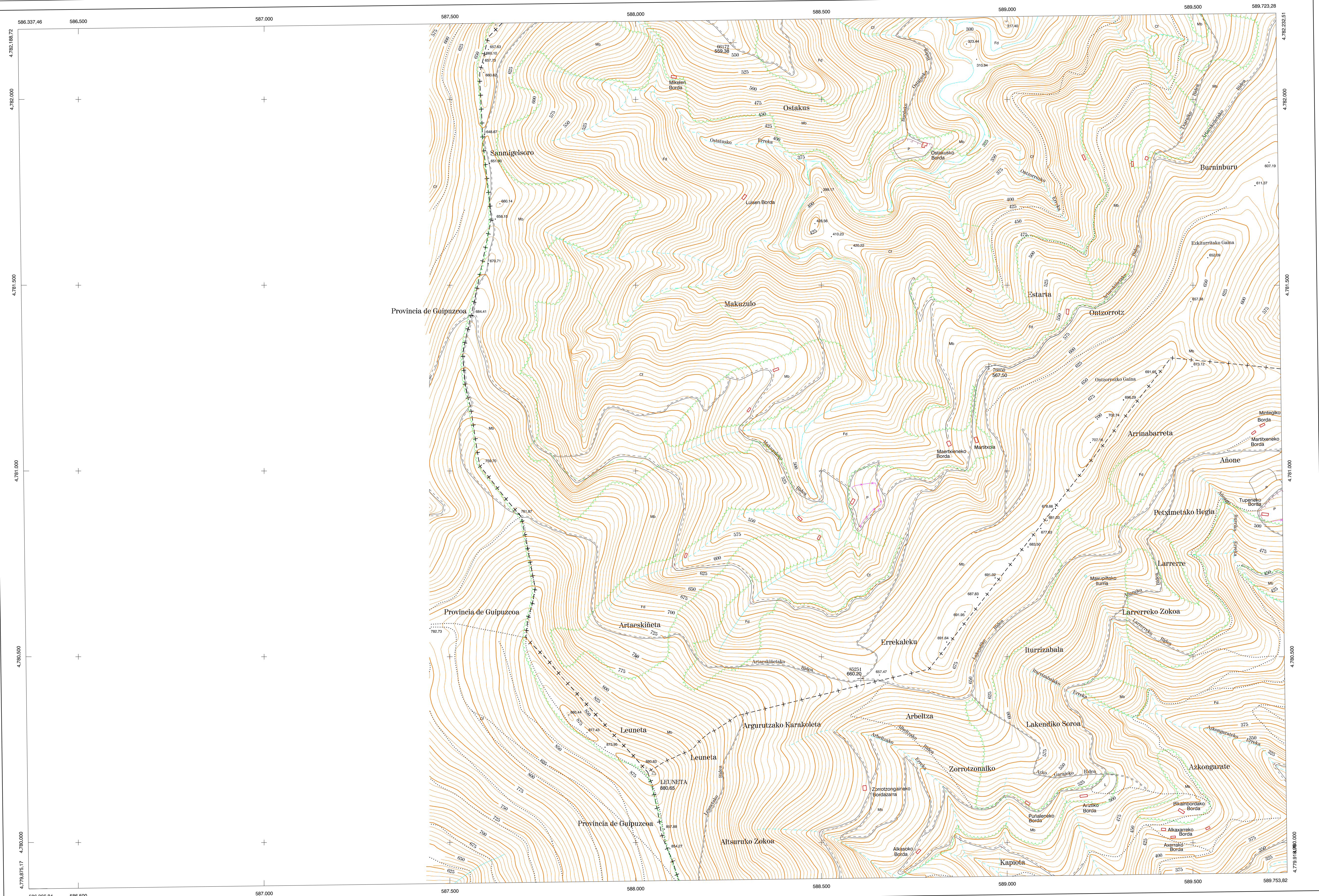
DIVISION DEL TERRITORIO EN HOJAS 1:50.000

SIGNOS CONVENCIONALES

- Autopista-Autovía
- Red de interés general.
- Red de interés de la Comunidad Foral.
- Red comarcal.
- Red local.
- Camino pavimentado.
- Camino sin pavimentar.
- Senda-Cañada.
- Ferrocarril vía electrificada.
- Ferrocarril vía doble.
- Ferrocarril vía única.
- Línea eléctrica.
- Línea telefónica.
- Edificación-Edif. en ruinas.
- Torre metálica-Apoyo de hormigón.
- Tapia-Alambrada-Valla.
- Vértice geodésico de 1er orden.
- Vértice geodésico de orden inferior-Topográfico.
- Señal de nivelación.
- Punto de apoyo.
- Gasoducto.
- Oleoducto.
- Otras conducciones subterráneas.
- Límite de nación.
- Límite de comunidad autónoma.
- Límite de término municipal.
- Límite de concejo.
- Río.
- Arroyo o regata.
- Canal.
- Acequia-Vaguada-Barranco.
- Pozo-Balsa-Fuente-Fiscina.
- Curvas de nivel-Curvas de depresión-Altitud.
- Desmonte o terraplén.
- Terreno abancalado.
- Parcelario visto.

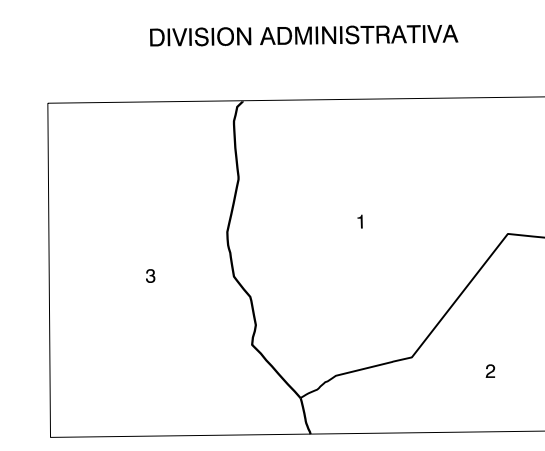
USOS DE SUELO

- Cf Conilleras
- E Erial
- Fd Frondasas
- Fr Frutales
- He Heliostal
- H Huerta-Regadío
- L Labor-Secano
- Ma Monte alto
- Mb Monte bajo
- O Ollivar
- P Pastos-Pradera
- V Vía
- J Jardín



DIVISION: 1:5.000 HOJA: 64 (8-7)

1	2	3	4	5	6	7	8

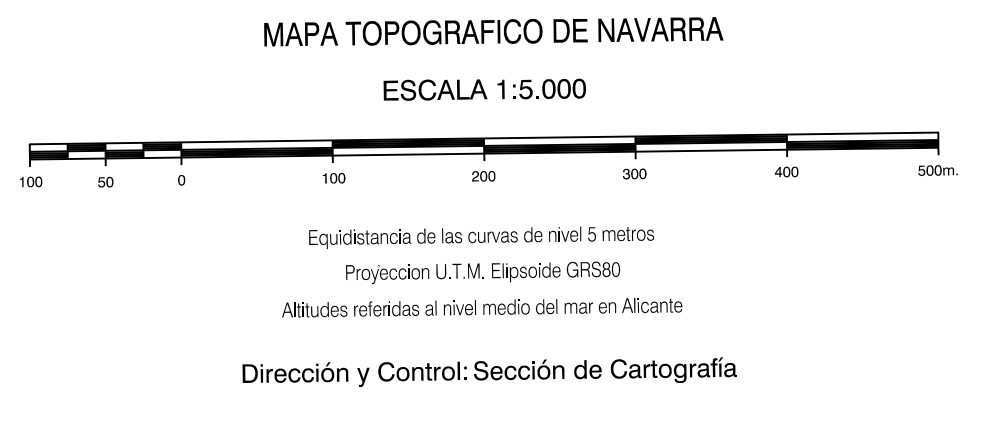


- 1.- Arano
- 2.- Goizueta
- 3.- Comunidad Autónoma Vasca

INFORMACION COMPLEMENTARIA

VUELO
 Escala: 1/20.000
 Fecha: OCTUBRE-1995
 Empresa: AZMUT S.A.

RESTITUCION
 Instrumento: DIAP, BC3, P3 Y SD2000
 Fecha: JUNIO-1996
 Empresa: TRABAJOS CATASTRALES S.A.



INFRAESTRUCTURA GEODESICA Y TOPOGRAFICA

VERTICES Y SEÑALES NIVELACION	Coordenadas:			PUNTOS DE APOYO	Coordenadas:		
	X	Y	Z		X	Y	Z
LEUNETA	588.048.681	4.780.187.539	880.653	66172 76050 85251	588.262.708 588.950.801 588.806.217	4.782.152.713 4.781.281.171 4.780.441.180	559.380 567.505 660.195

