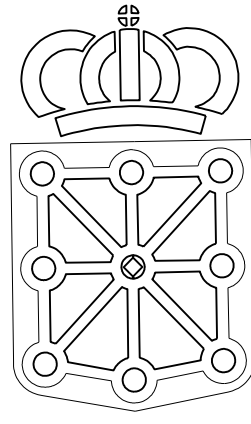


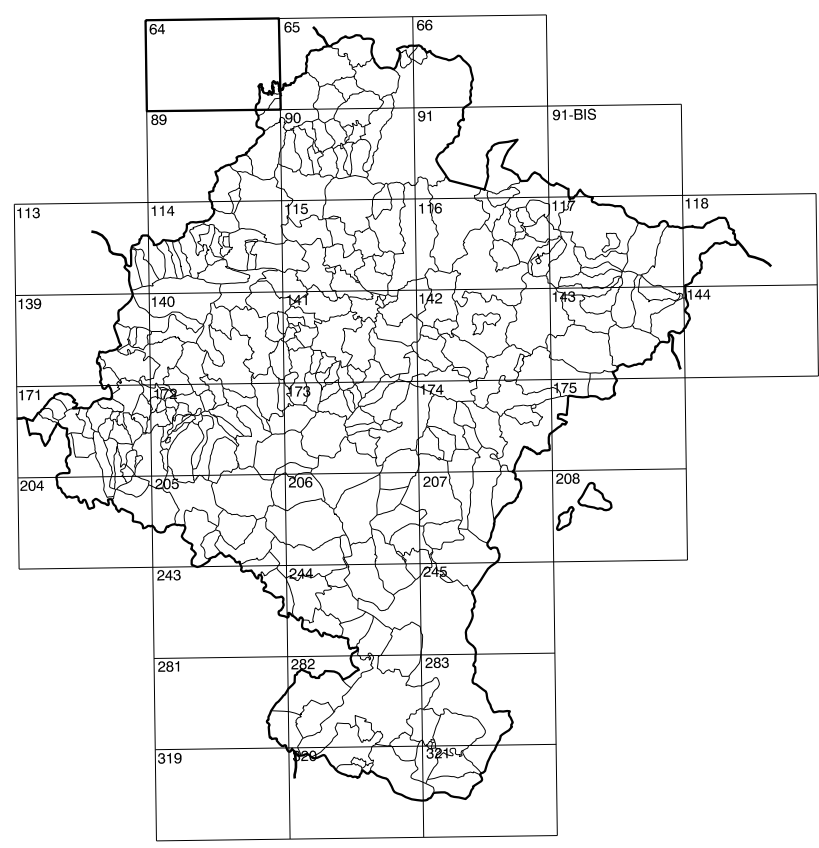
64(7-7)	64(7-8)	65(7-1)
64(8-7)	64(8-8)	65(8-1)
89(1-7)	89(1-8)	90(1-1)

1:50.000	1:5.000	GOIZUETA
64	8-8	

# COMUNIDAD FORAL DE NAVARRA



**GOBIERNO DE NAVARRA**  
 DEPARTAMENTO DE OBRAS PUBLICAS  
 TRANSPORTES Y COMUNICACIONES  
 SERVICIO DE OBRAS PUBLICAS



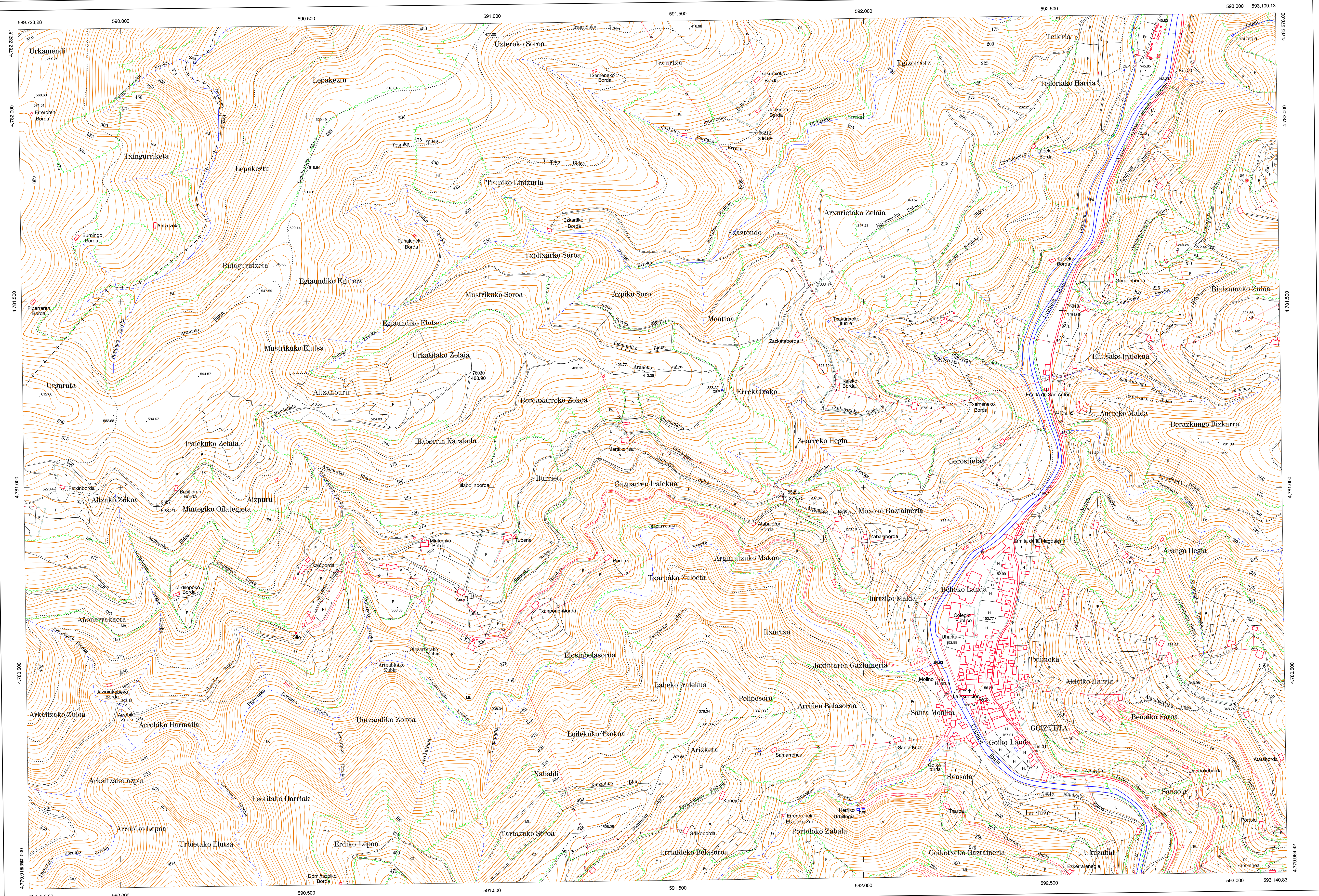
DIVISION DEL TERRITORIO EN HOJAS 1:50.000

**SIGNOS CONVENCIONALES**

- Autopista-Autorvia.
- Red de interes general.
- Red de interes de la Comunidad Foral.
- Red comarcal.
- Red local.
- Camino pavimentado.
- Camino sin pavimentar.
- Senda-Cañada.
- Ferrocarril via electricada.
- Ferrocarril via doble.
- Ferrocarril via unica.
- Linea telefonica.
- Edificacion-Edif. en ruinas.
- Torre metalica-Apoyo de homigon.
- Tapia-Alambrada-Valla.
- Vertice geodesico de 1er orden.
- Vertice geodesico de orden inferior-Topografico.
- Señal de nivelacion.
- Punto de apoyo.
- Gasoducto.
- Oleoducto.
- Otras conducciones subteraneas.
- Limite de nacion.
- Limite de comunidad autonoma.
- Limite de termino municipal.
- Limite de concejo.
- Rio.
- Arroyo o regata.
- Canal.
- Asequia-Vaguada-Barranco.
- Pozo-Balsa-Fuente-Placina.
- Curvas de nivel-Curvas de depresion-Altitud.
- Desmonte o terrapien.
- Terreno abancalado.
- Parcelacion visto.

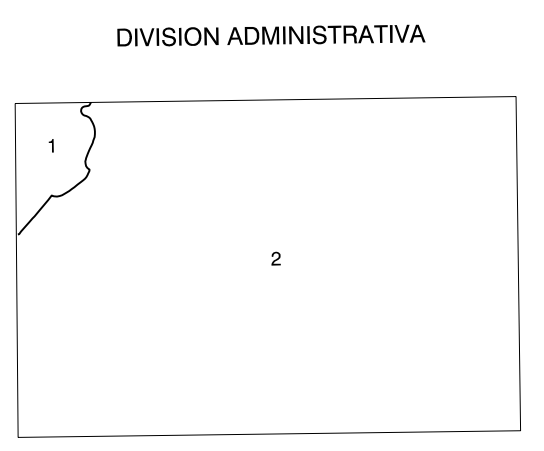
**USOS DE SUELO**

- Ci Conterras
- E Erial
- Fd Frondosas
- Fr Frutales
- He Hedeñal
- H Huerta-Regadio
- L Labor-Secano
- Ma Monte alto
- Mb Monte bajo
- Cl Ciliar
- O Pastos-Pradera
- P Viña
- J Jardin



DIVISION: 1:5.000 HOJA: 64 (8-8)

1	2	3	4	5	6	7	8
1							
2							
3							
4							
5							
6							
7							
8							



**INFORMACION COMPLEMENTARIA**

**VUELO**  
 Escala: 1/20.000  
 Fecha: OCTUBRE-1.995  
 Empresa: AZIMUT S.A.

**RESTITUCION**  
 Instrumento: DIAP, BC3, P3 Y SD2000  
 Fecha: JUNIO-1.996  
 Empresa: TRABAJOS CATASTRALES S.A.

**MAPA TOPOGRAFICO DE NAVARRA**  
 ESCALA 1:5.000

Equidistancia de las curvas de nivel 5 metros  
 Proyeccion U.T.M. Elipsoides GRS80  
 Altitudes referidas al nivel medio del mar en Alicante

Dircción y Control: Sección de Cartografía

**INFRAESTRUCTURA GEODESICA Y TOPOGRAFICA**

VERTICES Y SEÑALES NIVELACION	Coordenadas:			PUNTOS DE APOYO	Coordenadas:		
	X	Y	Z		X	Y	Z
				66212	591.702.561	4.781.955.735	296.681
				76010	592.536.618	4.781.476.502	146.660
				76030	590.926.058	4.781.300.620	488.900
				85271	590.097.514	4.780.948.389	528.213
				85291	591.785.027	4.780.976.054	277.750