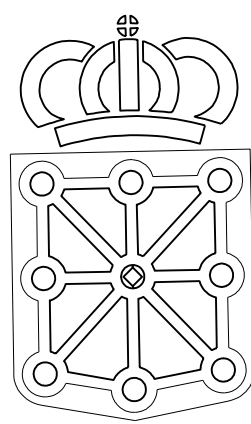


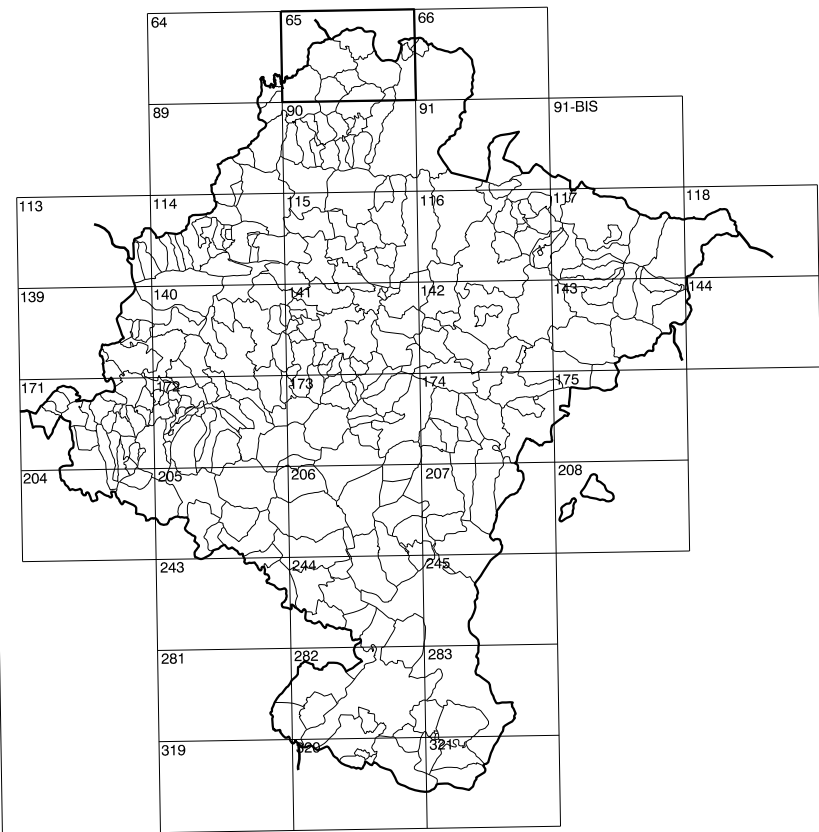
COMUNIDAD FORAL DE NAVARRA

65(1-4)	65(1-5)	65(1-6)
65(2-4)	65(2-5)	65(2-6)

1:50.000	1:5.000	LADRUNARRI
65	1-5	



GOBIERNO DE NAVARRA
 DEPARTAMENTO DE OBRAS PUBLICAS
 TRANSPORTES Y COMUNICACIONES
 SERVICIO DE OBRAS PUBLICAS



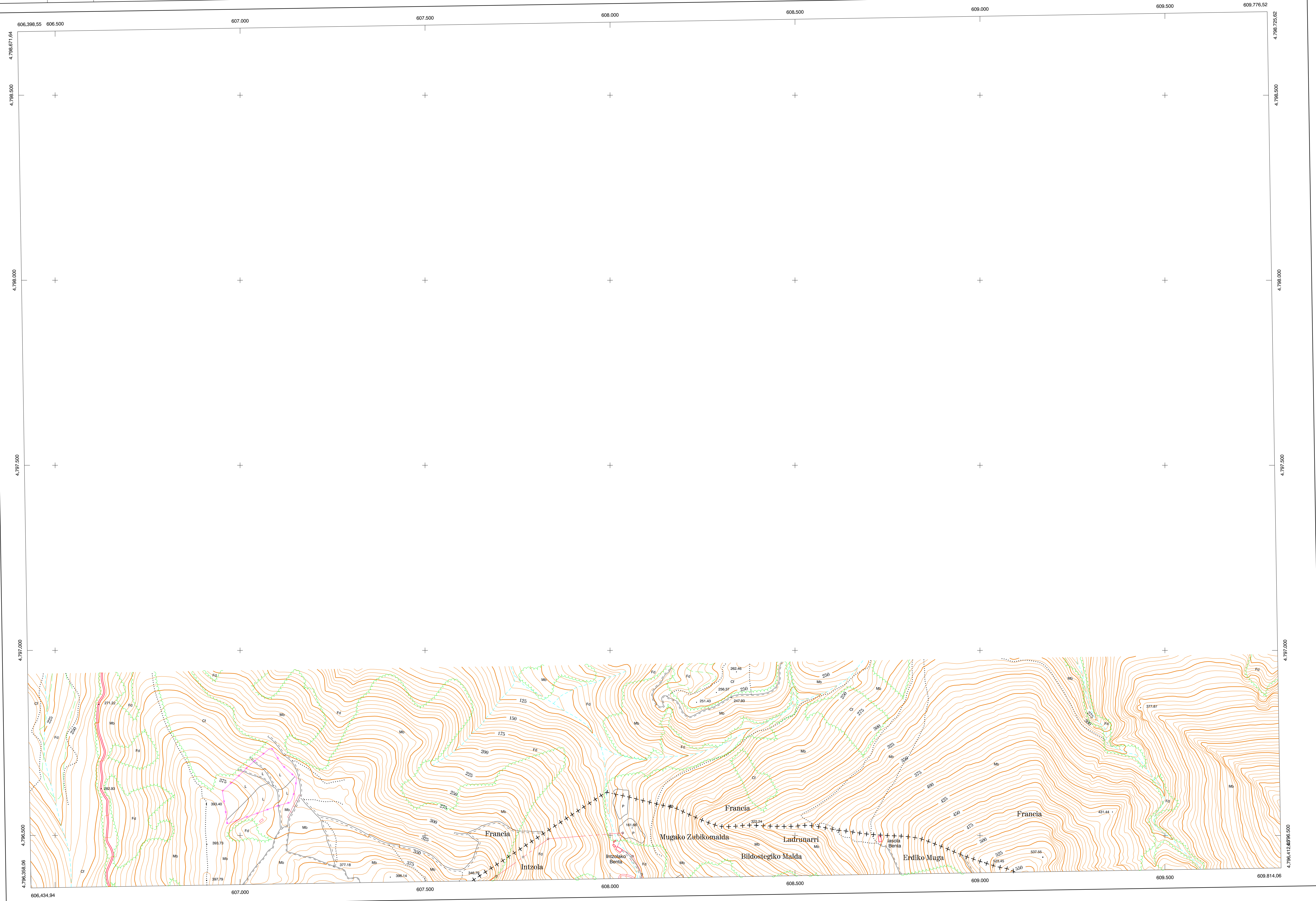
DIVISION DEL TERRITORIO EN HOJAS 1:50.000

SIGNOS CONVENCIONALES

- Autopista.-Autovía.
- Red de interés general.
- Red de interés de la Comunidad Foral.
- Red comarcal.
- Red local.
- Camino pavimentado.
- Camino sin pavimentar.
- Senda.-Cañada.
- Ferrocarril vía electrificada.
- Ferrocarril vía doble.
- Ferrocarril vía única.
- Línea eléctrica.
- Línea telefónica.
- Edificación, Edif. en ruinas.
- Torre metálica-Apoyo de hormigón.
- Tapia.-Alambrada.-Valla.
- Vértice geodésico de 1º orden.
- Vértice geodésico de orden inferior-Topográfico.
- Señal de nivelación.
- Punto de apoyo.
- Gasoducto.
- Oleoducto.
- Otras conducciones subterráneas.
- Límite de nación.
- Límite de comunidad autónoma.
- Límite de término municipal.
- Límite de concejo.
- Río.
- Arroyo o regata.
- Canal.
- Acequia.-Vaguada.-Barranco.
- Pozo.-Balsa.-Fuente.-Piscina.
- Curvas de nivel.-Curvas de depresión.-Altitud.
- Desmonte o terraplén.
- Terreno abancado.
- Parcelario visto.

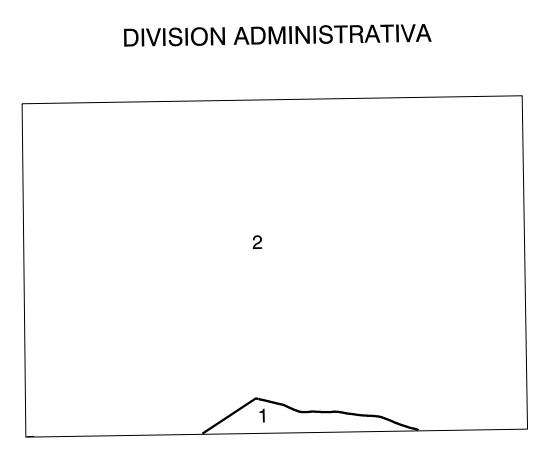
USOS DE SUELO

- Cj Coníferas
- E Erial
- Fd Frondosas
- Fr Frutales
- He Heliófilo
- H4 Huerta-Regadío
- L Labor.-Secano
- Ma Monte alto
- Mb Monte bajo
- O Olivar
- P Pastos.-Pradera
- V Vitis
- J Jardín



DIVISION: 1:5.000 HOJA: 65 (1-5)

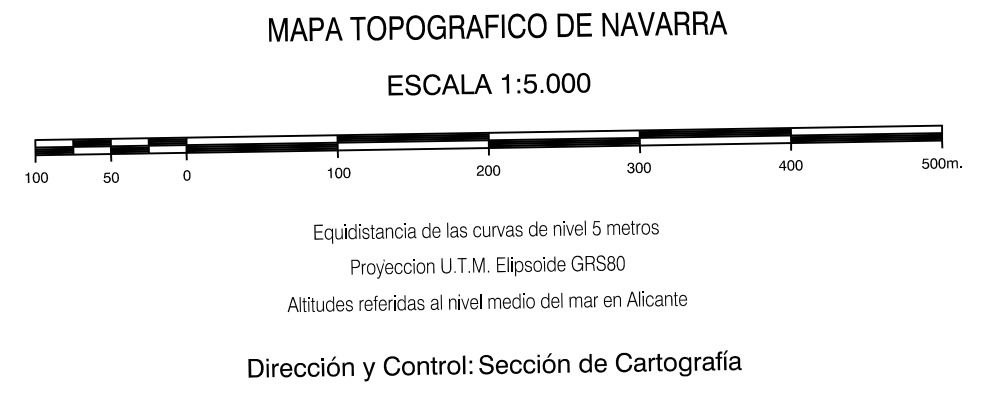
1	2	3	4	5	6	7	8



INFORMACION COMPLEMENTARIA

VUELO
 Escala: 1/20.000
 Fecha: OCTUBRE-1.995
 Empresa: AZMUT S.A.

RESTITUCION
 Instrumento: DIAP, BC3, P3 y SD2000
 Fecha: JUNIO-1.996
 Empresa: TRABAJOS CATASTRALES S.A.



INFRAESTRUCTURA GEODESICA Y TOPOGRAFICA

VERTICES Y SEÑALES NIVELACION	Coordenadas:			PUNTOS DE APOYO	Coordenadas:		
	X	Y	Z		X	Y	Z

