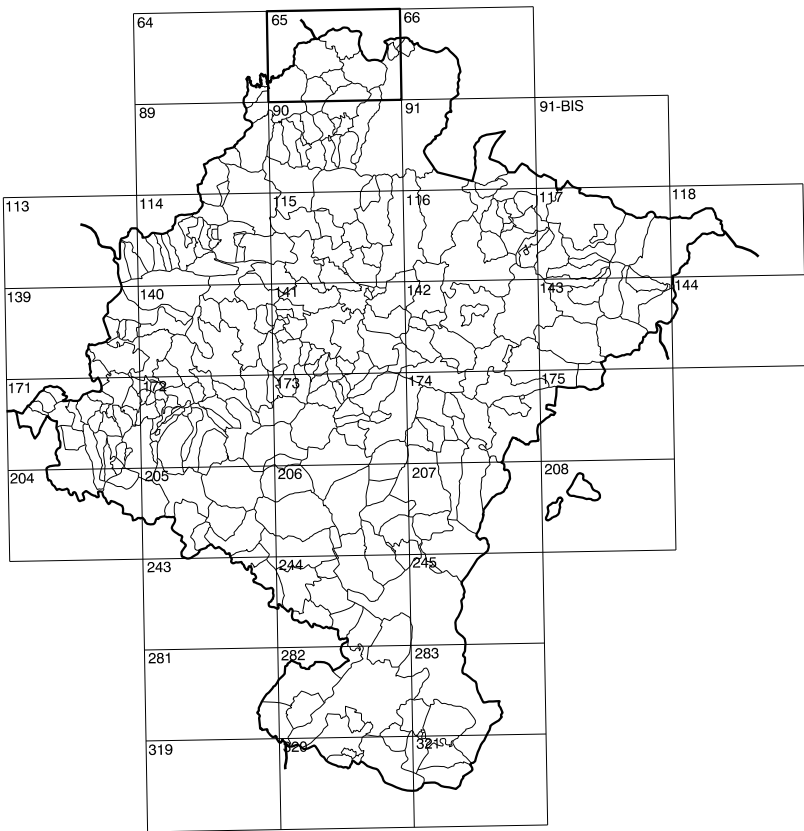


GOBIERNO DE NAVARRA
DEPARTAMENTO DE OBRAS PUBLICAS
TRANSPORTES Y COMUNICACIONES
SERVICIO DE OBRAS PUBLICAS



DIVISION DEL TERRITORIO EN HOJAS 1:50.000

SIGNOS CONVENCIONALES

- Autopista-Autovía.
- Red de interés general.
- Red de interés de la Comunidad Foral.
- Red comarcal.
- Red local.
- Camino pavimentado.
- Camino sin pavimentar.
- Senda-Cañada.
- Ferrocarril vía electrificada.
- Ferrocarril vía doble.
- Ferrocarril vía única.
- Línea eléctrica.
- Edificación, Edif. en ruinas.
- Torre metélica-Apoyo de hormigón.
- Tapia-Alambrada-Valla.
- Vértice geodésico de 1^{er} orden.
- Vértice geodésico de orden interior-Topográfico.
- Señal de nivelación.
- Punto de apoyo.
- Gasoducto.
- Oleoducto.
- Otras conducciones subterráneas.
- Límite de nación.
- Límite de comunidad autónoma.
- Límite de término municipal.
- Límite de concejo.
- Río.
- Arroyo o regata.
- Canal.
- Acequia-Vaguada-Barranco.
- Pozo-Balsa-Fuente-Piscina.
- Curvas de nivel-Curvas de depresión-Altitud.
- Desmonte o terraplén.
- Terreno abancaldado.
- Parcelario visto.

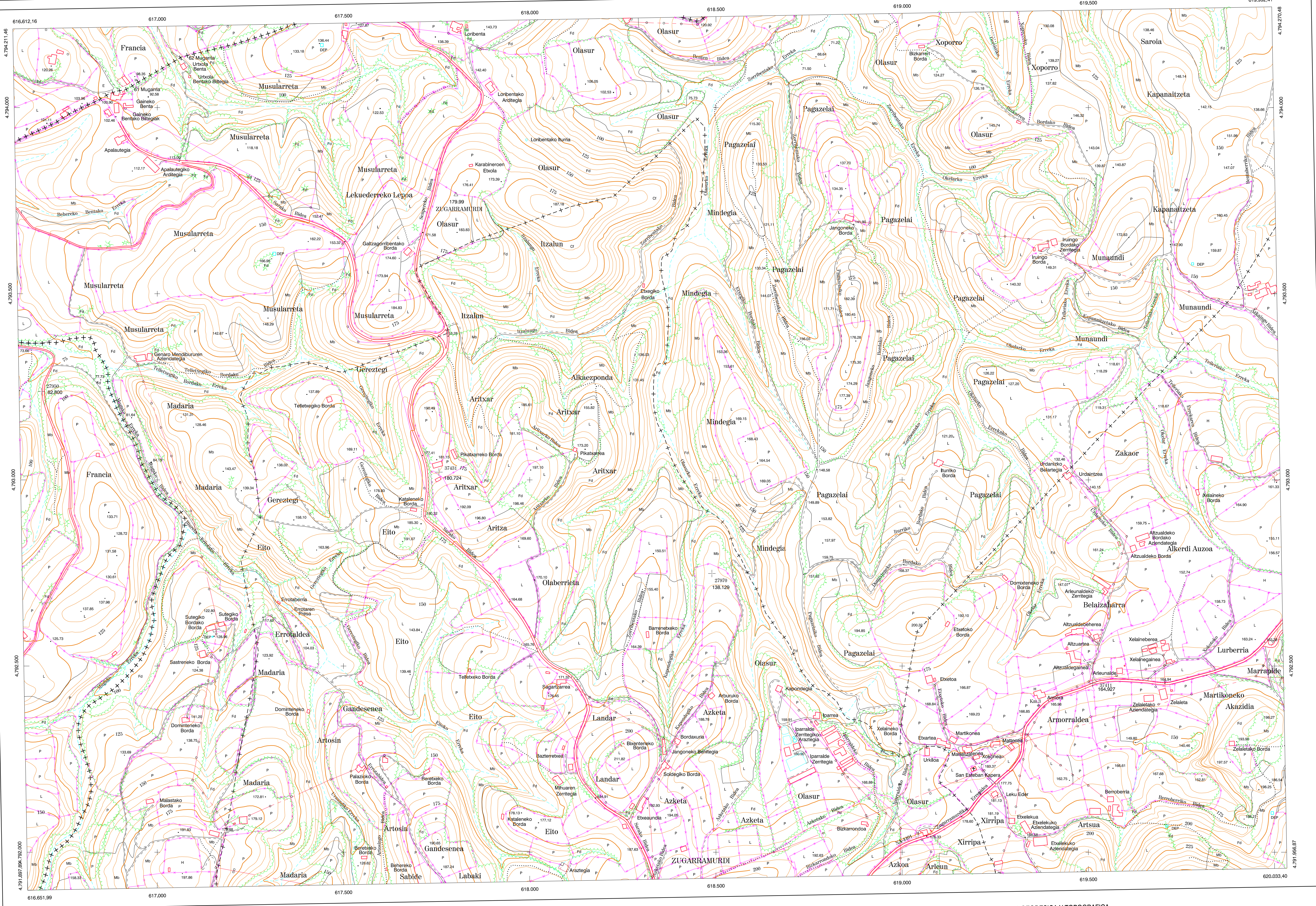
USOS DE SUELO

- Cf Coníferas
- E Estal
- Fd Frondosas
- Fr Frutales
- He Helechal
- H Huerta-Regadío
- L Labor-Secano
- Ma Monte alto
- Mb Monte bajo
- O Olivar
- P Prados-Pradera
- V Vña
- J Jardín

1:50.000	1:5.000	ARITXAR
65	3-8	

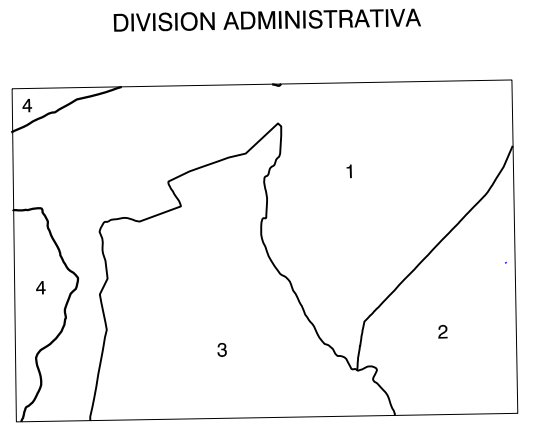
COMUNIDAD FORAL DE NAVARRA

65(2-7)	65(2-8)	66(2-1)
65(3-7)	65(3-8)	66(3-1)
65(4-7)	65(4-8)	66(4-1)

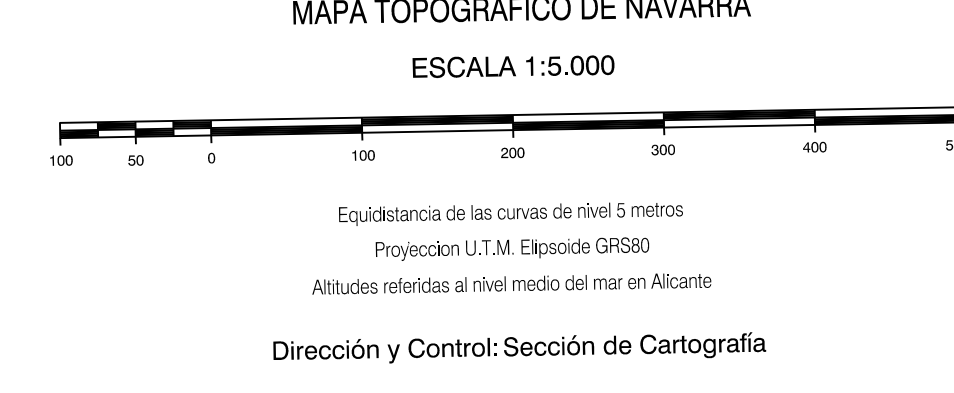


DIVISION: 1:5.000 HOJA: 65 (3-8)

1	2	3	4	5	6	7	8
1							
2							
3							
4							
5							
6							
7							
8							



- Bastan
 - Urdax
 - Zugarramurdi
 - Francia
- INFORMACION COMPLEMENTARIA**
- VUELO**
Escala: 1/20.000
Fecha: OCTUBRE-1.995
Empresa: AZIMUT S.A.
- RESTITUCION**
Instrumento: DIAP, BC3, P3 Y SD2000
Fecha: JUNIO-1.996
Empresa: TRABAJOS CATASTRALES S.A.



INFRAESTRUCTURA GEODESICA Y TOPOGRAFICA

VERTICES Y SEÑALES NIVELACION	Coordenadas:			PUNTOS DE APOYO	Coordenadas:		
	X	Y	Z		X	Y	Z
ZUGARRAMURDI	617.801.640	4.793.766.980	179.998	27950	616.699.284	4.793.237.347	82.800
				27970	618.489.521	4.792.748.462	138.129
				37411	619.512.066	4.792.453.521	164.927
				37431	617.756.709	4.793.020.666	180.724

