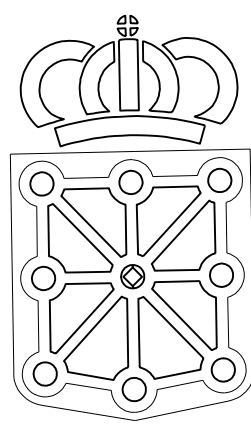


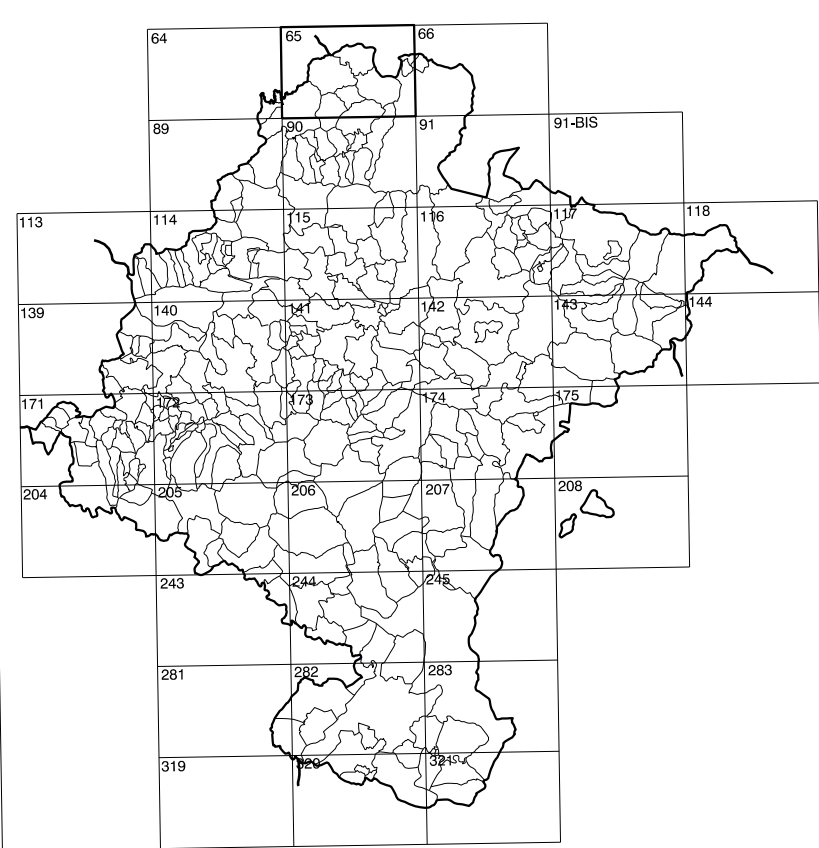
# COMUNIDAD FORAL DE NAVARRA

65(4-4)	65(4-5)	65(4-6)
65(5-4)	65(5-5)	65(5-6)
65(6-4)	65(6-5)	65(6-6)

1:50.000	1:5.000	KUXON
65	5-5	



**GOBIERNO DE NAVARRA**  
 DEPARTAMENTO DE OBRAS PUBLICAS  
 TRANSPORTES Y COMUNICACIONES  
 SERVICIO DE OBRAS PUBLICAS



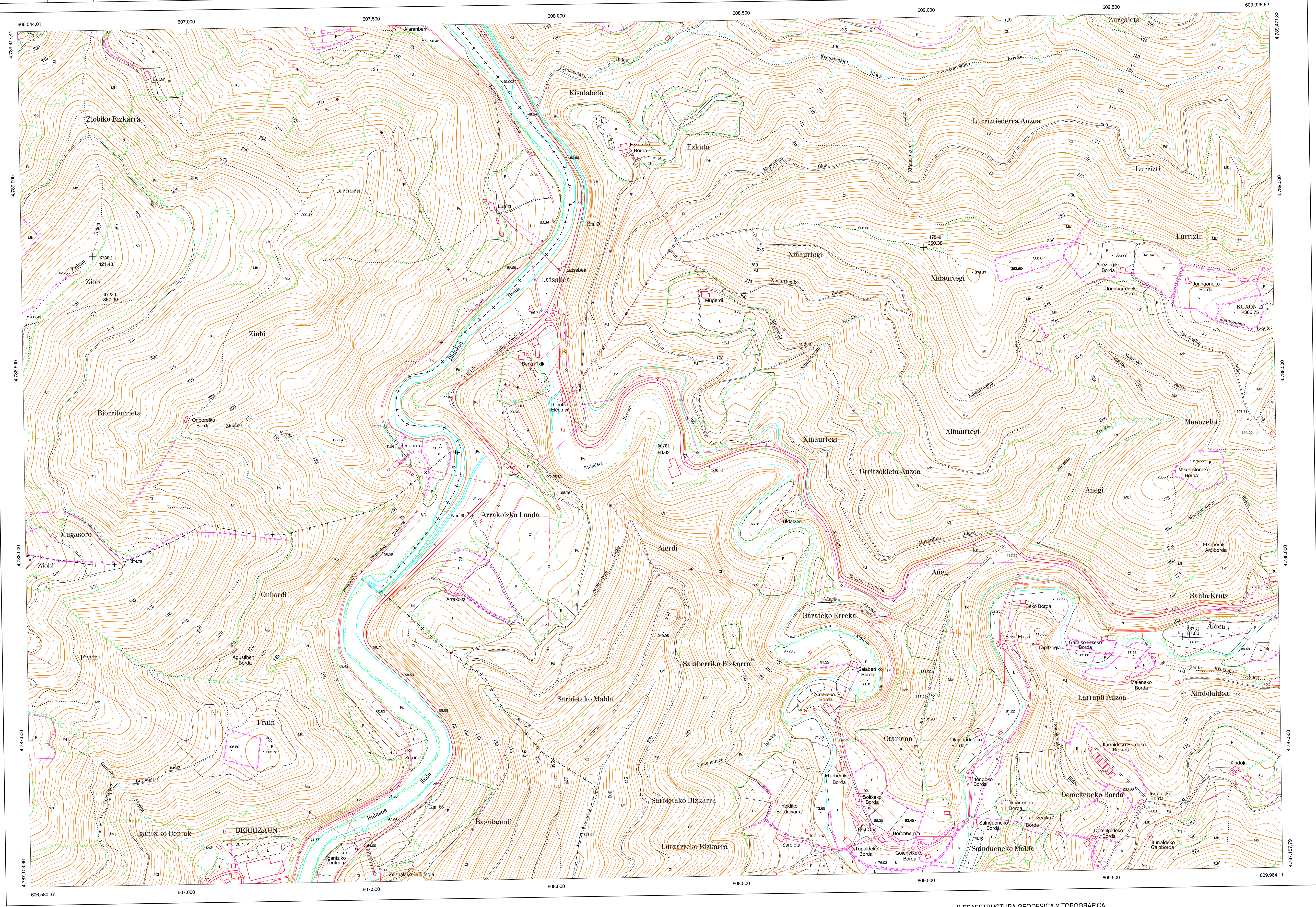
DIVISION DEL TERRITORIO EN HOJAS 1:50.000

**SIGNOS CONVENCIONALES**

- Autopista-Autovía.
- Red de interés general.
- Red de interés de la Comunidad Foral.
- Red comarcal.
- Red local.
- Camino pavimentado.
- Camino sin pavimentar.
- Senda-Cañada.
- Ferrocarril vía electrificada.
- Ferrocarril vía doble.
- Ferrocarril vía única.
- Línea eléctrica.
- Línea telefónica.
- Edificación-Edific. en ruinas.
- Torre metálica-Apoyo de hormigón.
- Tapia-Alambrada-Valla.
- Vértice geodésico de 1º orden.
- Vértice geodésico de orden inferior-Topográfico.
- Señal de nivelación.
- Punto de apoyo.
- Gasoducto.
- Oleoducto.
- Otras conducciones subterráneas.
- Límite de nación.
- Límite de comunidad autónoma.
- Límite de término municipal.
- Límite de concejo.
- Río.
- Arroyo o regata.
- Canal.
- Acequia-Vaguada-Barranco.
- Pozo-Balsa-Fuente-Piscina.
- Curvas de nivel-Curvas de depresión-Altitud.
- Desmonte o terraplén.
- Parcelario visto.

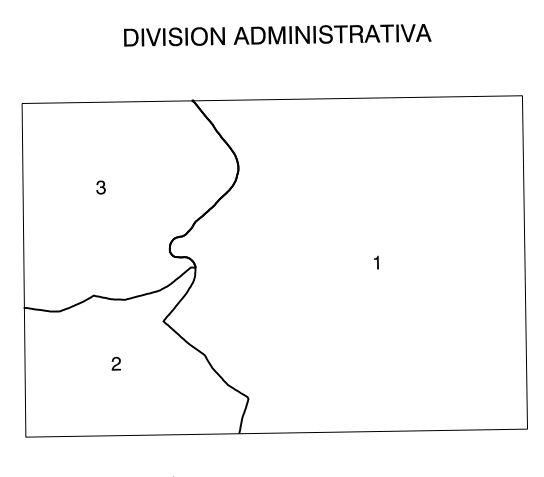
**USOS DE SUELO**

- Cf Coníferas
- E Enjal
- Fd Frondosas
- Fr Frutales
- He Hedechal
- H4 Huerta-Regadío
- L Labor-Secano
- Ma Monte alto
- Mb Monte bajo
- O Olivar
- P Pastos-Pradera
- V Vitis
- J Jardín



DIVISION: 1:5.000 HOJA: 65 (5-5)

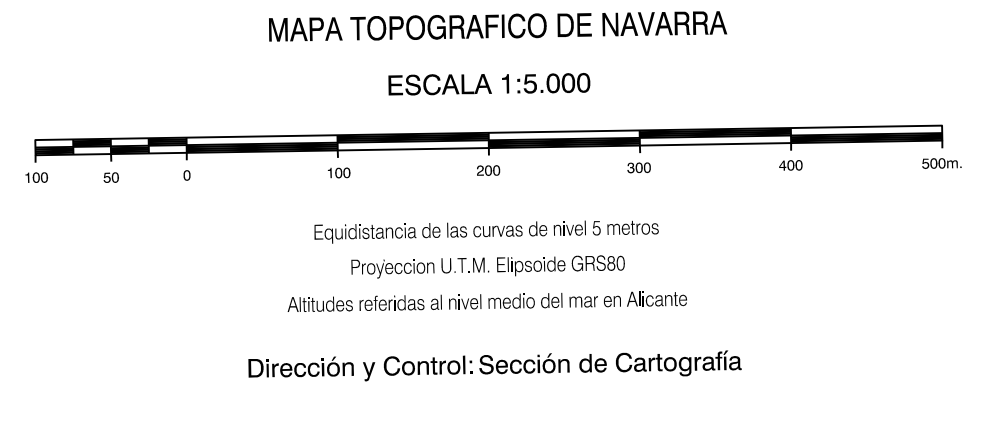
1	2	3	4	5	6	7	8



**INFORMACION COMPLEMENTARIA**

**VUELO**  
 Escala: 1/20.000  
 Fecha: OCTUBRE-1.995  
 Empresa: AZMUT S.A.

**RESTITUCION**  
 Instrumento: DIAP, BC3, P3 y SD2000  
 Fecha: JUNIO-1.996  
 Empresa: TRABAJOS CATASTRALES S.A.



**INFRAESTRUCTURA GEODESICA Y TOPOGRAFICA**

VERTICES Y SEÑALES NIVELACION	Coordenadas:			PUNTOS DE APOYO	Coordenadas:		
	X	Y	Z		X	Y	Z
KUXON	609.905.437	4.788.673.225	366.757	37952	606.746.878	4.788.809.418	421.434
				47230	606.827.077	4.788.855.715	367.994
				47250	606.993.621	4.788.833.501	350.379
				56731	609.693.178	4.787.781.904	87.604
				56751	608.310.803	4.788.288.829	69.621