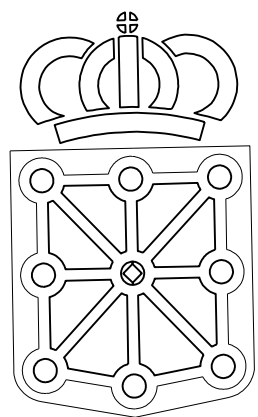


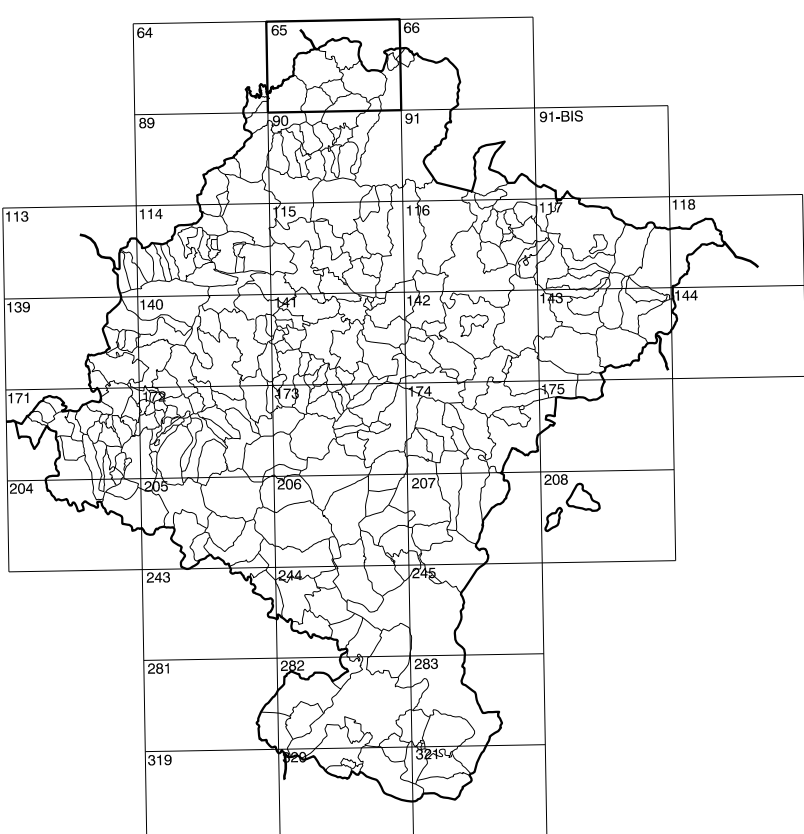
COMUNIDAD FORAL DE NAVARRA

65(5-6)	65(5-7)	65(5-8)
65(6-6)	65(6-7)	65(6-8)
65(7-6)	65(7-7)	65(7-8)

1:50.000	1:5.000	CARAKOSEKO
65	6-7	



GOBIERNO DE NAVARRA
 DEPARTAMENTO DE OBRAS PUBLICAS
 TRANSPORTES Y COMUNICACIONES
 SERVICIO DE OBRAS PUBLICAS



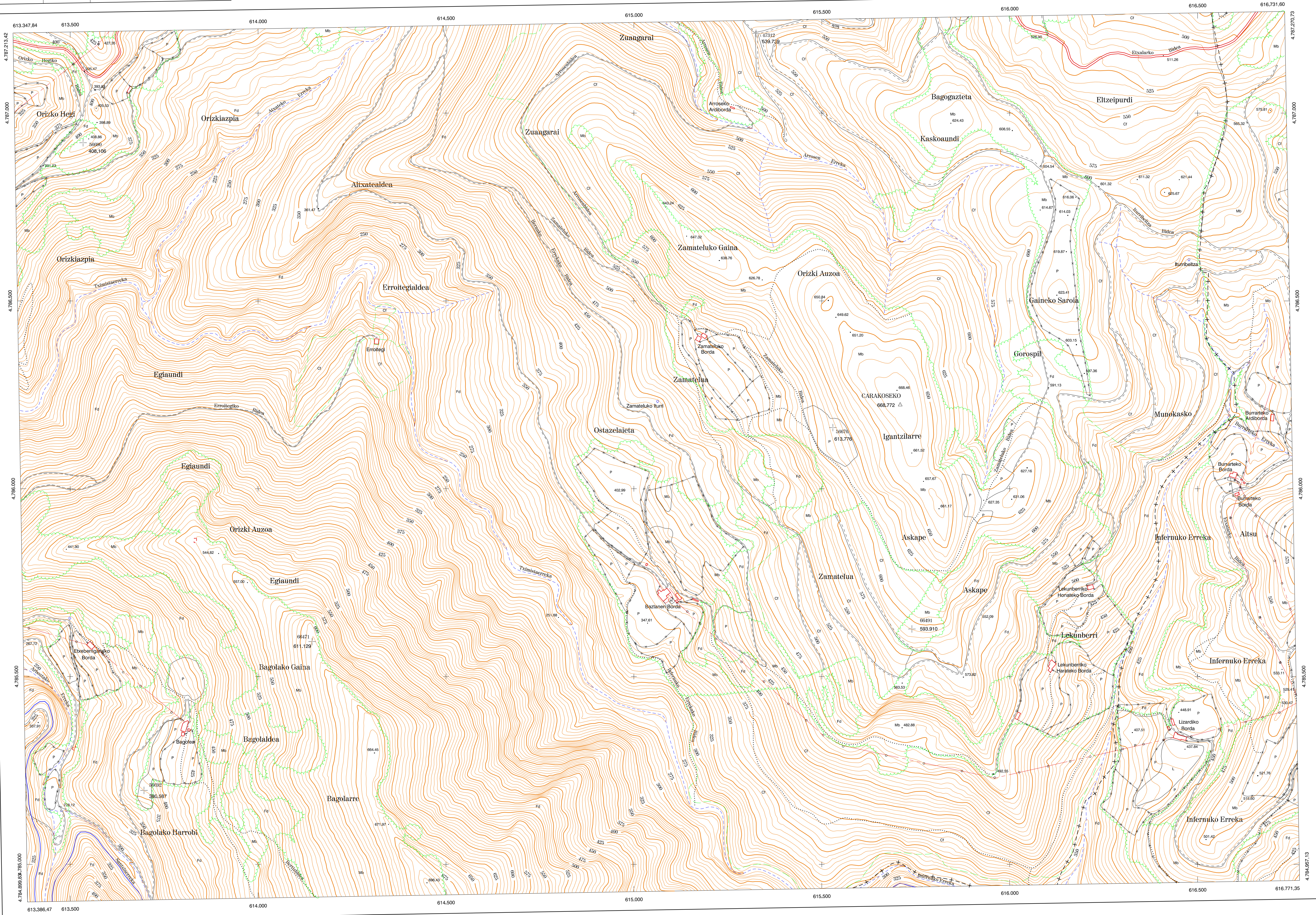
DIVISION DEL TERRITORIO EN HOJAS 1:50.000

SIGNOS CONVENCIONALES

- Autopista-Autovía.
- Red de interés general.
- Red de interés de la Comunidad Foral.
- Red comarcal.
- Red local.
- Camino pavimentado.
- Camino sin pavimentar.
- Senda-Cañada.
- Ferrocarril vía electrificada.
- Ferrocarril vía doble.
- Ferrocarril vía única.
- Línea eléctrica.
- Línea telefónica.
- Edificación-Edif. en ruinas.
- Torre metálica-Apoyo de hormigón.
- Tapia-Alambrada-Valla.
- Vertice geodésico de 1er orden.
- Vertice geodésico de orden inferior-Topográfico.
- Señal de nivelación.
- Punto de apoyo.
- Gasoducto.
- Oloducto.
- Otras conducciones subterráneas.
- Limite de nación.
- Limite de comunidad autónoma.
- Limite de término municipal.
- Limite de concejo.
- Río.
- Arroyo o regata.
- Canal.
- Acequia-Vaguada-Barranco.
- Pozo-Balsa-Fuente-Piscina.
- Curvas de nivel-Curvas de depresión-Altitud.
- Desmonte o terraplén.
- Terreno abancaldado.
- Parcelario visto.

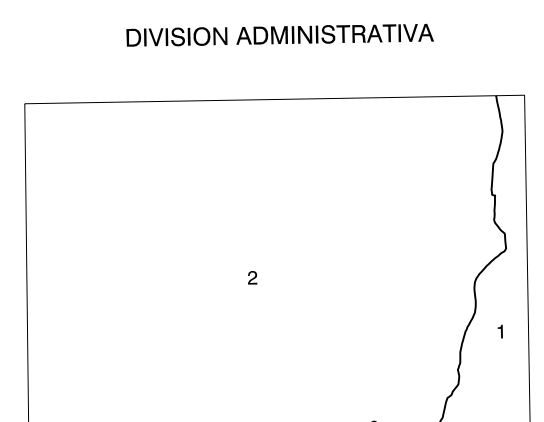
USOS DE SUELO

- Cf Conterías
- E Estal
- Fd Frondosas
- Fr Frutales
- He Hielechal
- H Huerta-Regadío
- L Labor-Secano
- Ma Monte alto
- Mb Monte bajo
- O Olivar
- P Pastos-Piedra
- V Vía
- J Jardín



DIVISION: 1:5.000 HOJA: 65(6-7)

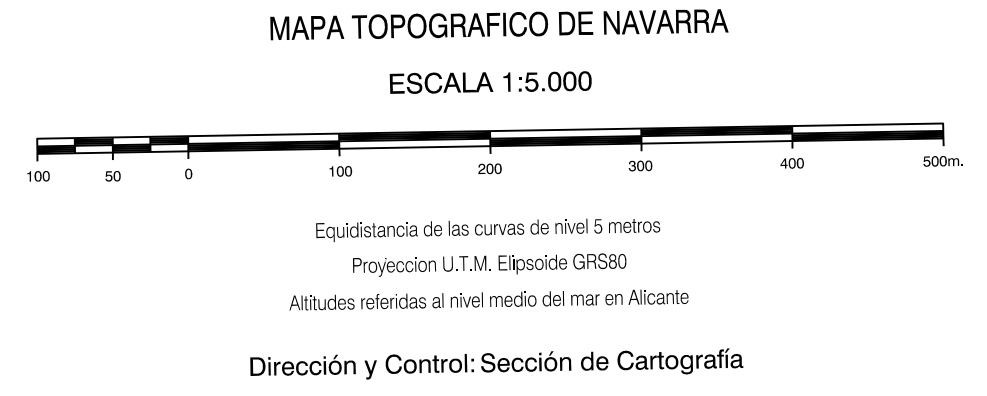
1	2	3	4	5	6	7	8



INFORMACION COMPLEMENTARIA

VUELO
 Escala: 1/20.000
 Fecha: OCTUBRE-1.995
 Empresa: AZIMUT S.A.

RESTITUCION
 Instrumento: DIAP, BC3, P3 Y SD2000
 Fecha: JUNIO-1.996
 Empresa: TRABAJOS CATASTRALES S.A.



INFRAESTRUCTURA GEODESICA Y TOPOGRAFICA

VERTICES Y SEÑALES NIVELACION	Coordenadas:			PUNTOS DE APOYO	Coordenadas:		
	X	Y	Z		X	Y	Z
CARAKOSEKO	615.708.436	4.786.224.302	668.772	47312	615.325.484	4.787.212.206	539.739
				56670	615.529.950	4.786.162.538	613.776
				56690	613.534.691	4.786.920.919	408.106
				56692	613.696.891	4.785.196.753	380.567
				66471	614.144.158	4.785.392.814	611.129
				66491	615.740.208	4.785.626.461	593.910

