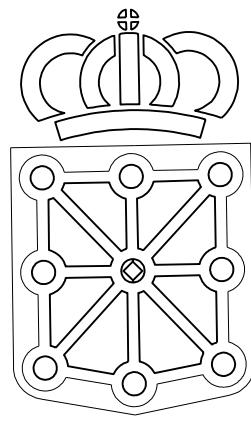


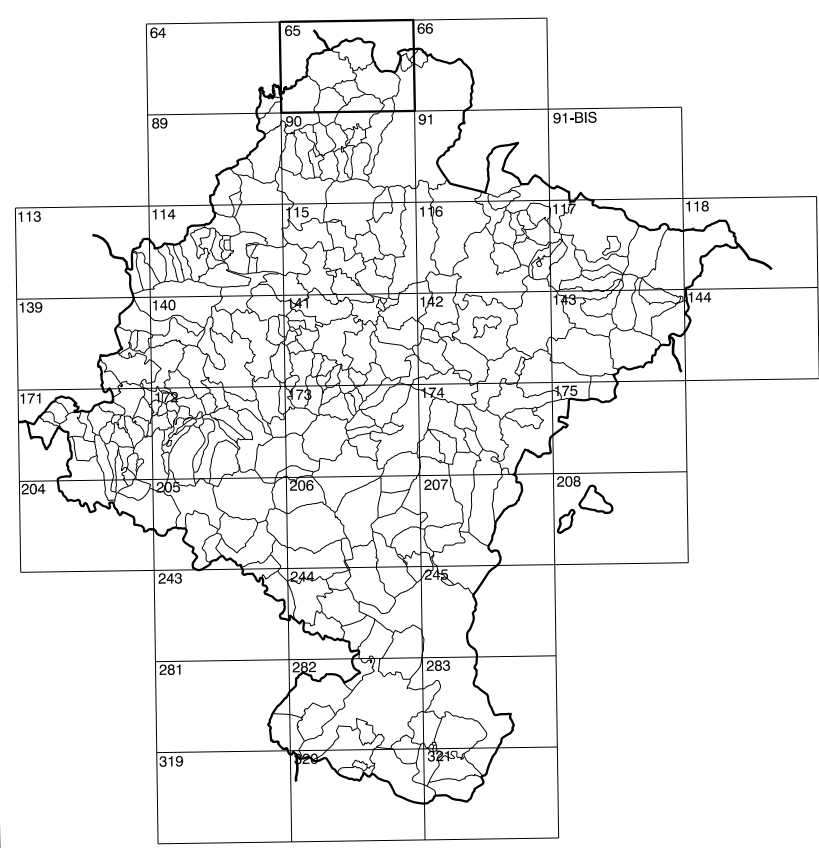
COMUNIDAD FORAL DE NAVARRA

65(6-1)	65(6-2)	65(6-3)
65(7-1)	65(7-2)	65(7-3)
65(8-1)	65(8-2)	65(8-3)

1:50.000	1:5.000	SORALUZE
65	7-2	



GOBIERNO DE NAVARRA
 DEPARTAMENTO DE OBRAS PUBLICAS
 TRANSPORTES Y COMUNICACIONES
 SERVICIO DE OBRAS PUBLICAS



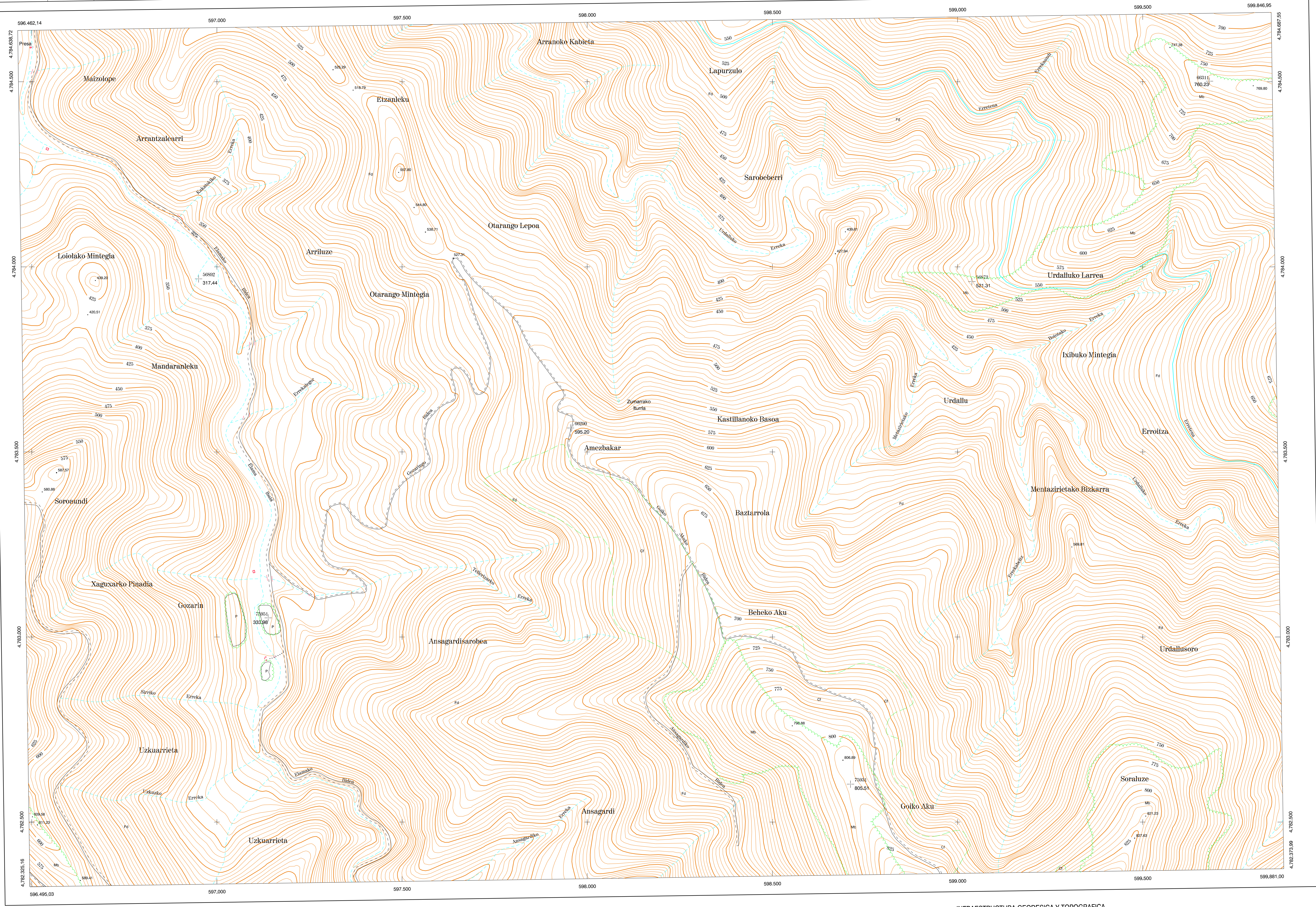
DIVISION DEL TERRITORIO EN HOJAS 1:50.000

SIGNOS CONVENCIONALES

- Autopista-Autovía.
- Red de interés general.
- Red de interés de la Comunidad Foral.
- Red comarcal.
- Red local.
- Camino pavimentado.
- Camino sin pavimentar.
- Senda-Cañada.
- Ferrocarril vía electrificada.
- Ferrocarril vía doble.
- Ferrocarril vía única.
- Línea eléctrica.
- Línea telefónica.
- Edificación-Ecif. en ruinas.
- Torre metálica-Ecopil de hormigón.
- Tapia-Alambrada-Valla.
- Vértice geodésico de 1er orden.
- Vértice geodésico de orden inferior-Topográfico.
- Señal de nivelación.
- Punto de apoyo.
- Gasoducto.
- Oleoducto.
- Otras conducciones subterráneas.
- Límite de nación.
- Límite de comunidad autónoma.
- Límite de término municipal.
- Límite de concejo.
- Río.
- Arroyo o regata.
- Canal.
- Acequia-Vaguada-Barranco.
- Pozo-Balsa-Fuente-Piscina.
- Curvas de nivel-Curvas de depresión-Altitud.
- Desmonte o terraplén.
- Terreno abancalado.
- Parcelario visto.

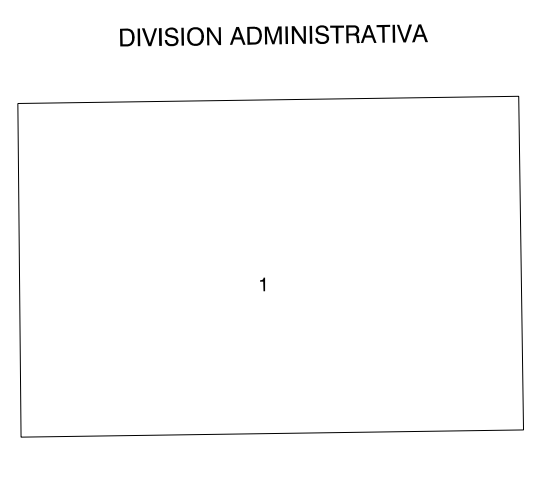
USOS DE SUELO

- Cf Carrizales
- E Erial
- Fd Frondosas
- Fr Frutales
- Hc Helochal
- Hr Huerta-Regadío
- L Labor-Secano
- Ma Monte alto
- Mb Monte bajo
- O Olivar
- P Pastos-Pradera
- V Viña
- J Jardín



DIVISION: 1:5.000 HOJA: 65 (7-2)

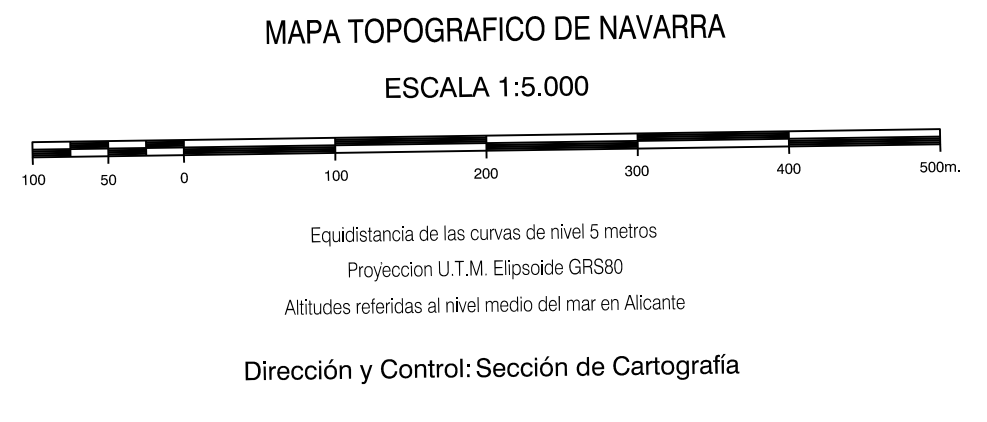
1	2	3	4	5	6	7	8



INFORMACION COMPLEMENTARIA

VUELO
 Escala: 1/20.000
 Fecha: OCTUBRE-1.995
 Empresa: AZMUT S.A.

RESTITUCION
 Instrumento: DIAP, BC3, P3 y SD2000
 Fecha: JUNIO-1.996
 Empresa: TRABAJOS CATASTRALES S.A.



INFRAESTRUCTURA GEODESICA Y TOPOGRAFICA

VERTICES Y SEÑALES NIVELACION	Coordenadas:			PUNTOS DE APOYO	Coordenadas:		
	X	Y	Z		X	Y	Z
				56873	599.039.150	4.783.959.895	521.310
				56892	596.950.964	4.783.967.258	317.444
				66290	597.955.321	4.783.954.560	595.200
				66311	598.680.879	4.784.501.484	760.233
				75931	598.711.299	4.782.602.220	805.515
				75951	597.138.996	4.783.051.500	353.983