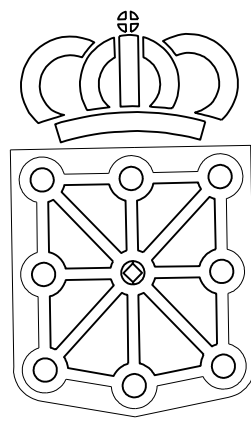


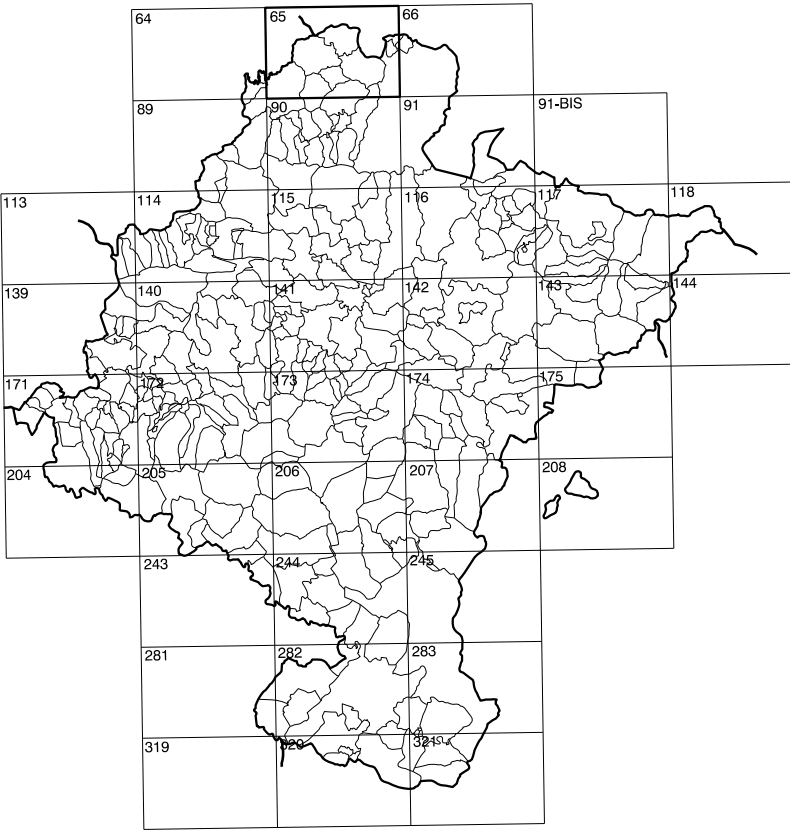
# COMUNIDAD FORAL DE NAVARRA

65(6-2)	65(6-3)	65(6-4)
65(7-2)	65(7-3)	65(7-4)
65(8-2)	65(8-3)	65(8-4)

1:50.000	1:5.000	IZU
65	7-3	



**GOBIERNO DE NAVARRA**  
 DEPARTAMENTO DE OBRAS PUBLICAS  
 TRANSPORTES Y COMUNICACIONES  
 SERVICIO DE OBRAS PUBLICAS



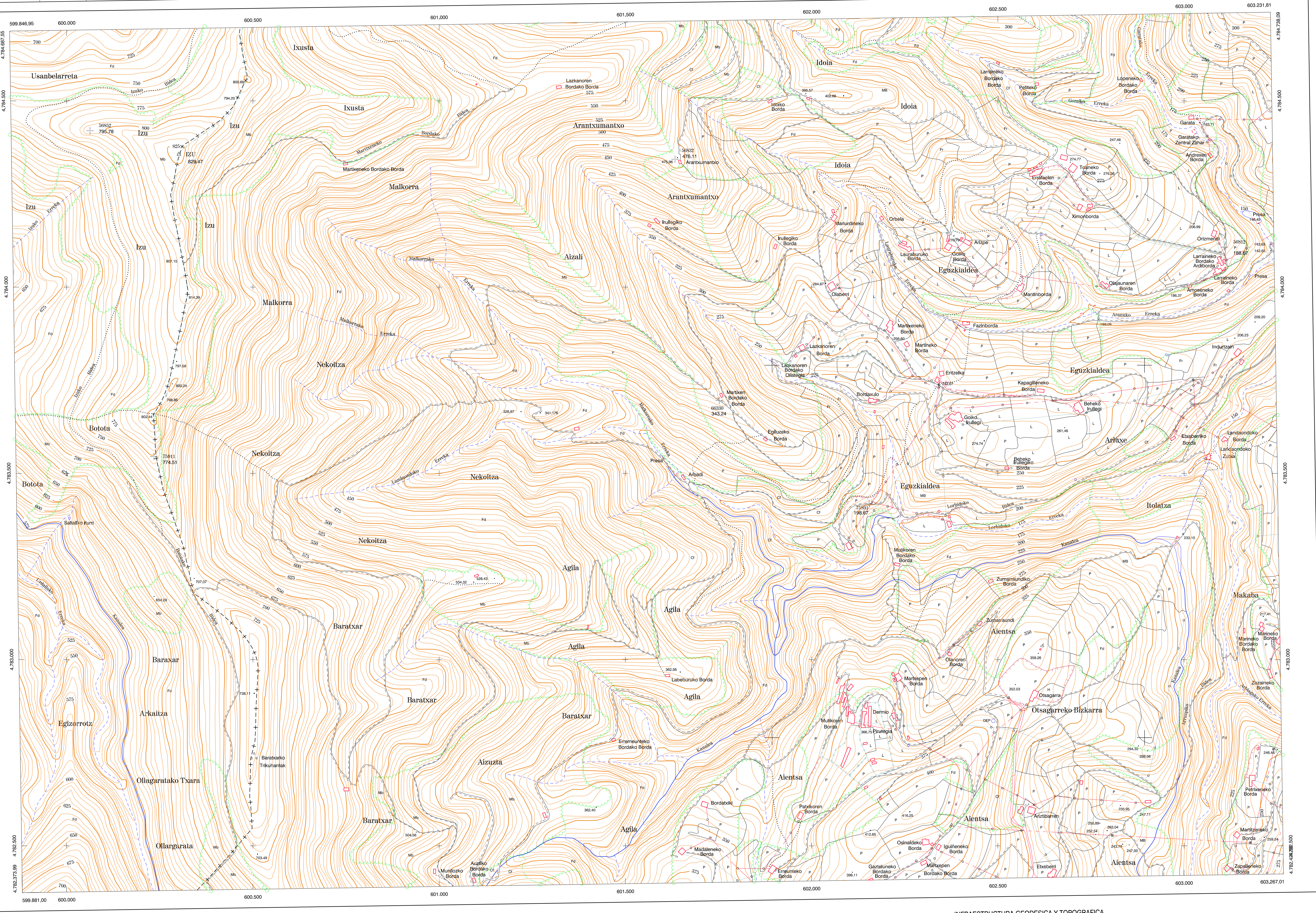
DIVISION DEL TERRITORIO EN HOJAS 1:50.000

**SIGNOS CONVENCIONALES**

- Autopista. Autovía.
- Red de interés general.
- Red de interés de la Comunidad Foral.
- Red comarcal.
- Red local.
- Camino pavimentado.
- Camino sin pavimentar.
- Senda-Cañada.
- Ferrocarril vía electrificada.
- Ferrocarril vía doble.
- Ferrocarril vía única.
- Línea eléctrica.
- Línea telefónica.
- Edificación. Edif. en ruinas.
- Torre metálica. Apoyo de hormigón.
- Tapia-Alambrada. Valla.
- Vértice geodésico de 1º orden.
- Vértice geodésico de orden inferior. Topográfico.
- Señal de nivelación.
- Punto de apoyo.
- Gasoducto.
- Oleoducto.
- Otras conducciones subterráneas.
- Límite de nación.
- Límite de comunidad autónoma.
- Límite de término municipal.
- Límite de concejo.
- Río.
- Arroyo o regata.
- Canal.
- Acequia-Vaguada-Barranco.
- Pozo-Balsa-Fuente-Piscina.
- Curvas de nivel. Curvas de depresión-Altitud.
- Desmonte o terraplén.
- Terreno abarcatado.
- Parcelario visto.

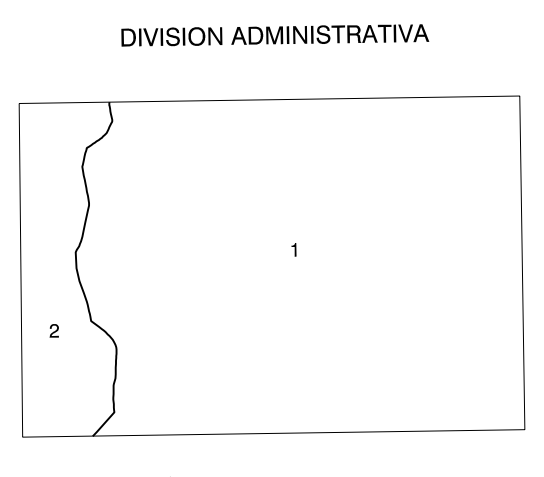
**USOS DE SUELO**

- Cf Carrizales
- E Erial
- Fd Frondosas
- Fr Frutales
- He Heliocul
- H Huerta-Regadío
- L Labor-Secano
- Ma Monte alto
- Mb Monte bajo
- O Olivar
- P Pastos-Pradera
- V Vña
- J Jardín



DIVISION: 1:5.000 HOJA: 65 (7-3)

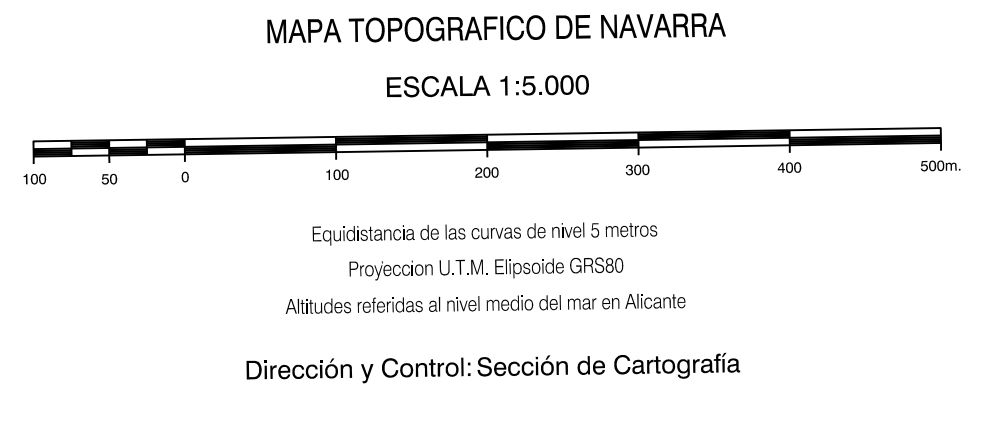
1	2	3	4	5	6	7	8



**INFORMACION COMPLEMENTARIA**

**VUELO**  
 Escala: 1/20.000  
 Fecha: OCTUBRE-1.995  
 Empresa: AZIMUT S.A.

**RESTITUCION**  
 Instrumento: DIAP, BC3, P3 Y SD2000  
 Fecha: JUNIO-1.996  
 Empresa: TRABAJOS CATASTRALES S.A.



**INFRAESTRUCTURA GEODESICA Y TOPOGRAFICA**

VERTICES Y SEÑALES NIVELACION	Coordenadas:			PUNTOS DE APOYO	Coordenadas:		
	X	Y	Z		X	Y	Z
IZU	600.301.233	4.784.357.736	829.471	56812	603.108.780	4.784.107.199	188.673
				56832	601.833.851	4.784.243.272	476.105
				56852	600.065.170	4.784.419.675	795.782
				66300	601.752.236	4.783.695.561	343.240
				75891	602.154.790	4.783.418.860	198.666
				75911	600.234.644	4.783.545.074	774.512